

Recomendaciones de instalación – norament® 975 LL

El **sustrato** debe cumplir con los requerimientos de las normas específicas de cada país independientemente de si la instalación es adecuada o no.

Al momento de la instalación la temperatura del subsuelo debe ser **por lo menos de 15°C**. Asegúrese de que las losetas norament® 975 LL tengan la temperatura requerida del sustrato. Especialmente en invierno las losetas norament® deben almacenarse en el lugar de la instalación durante varios días.

Para el almacenamiento en el punto de instalación, tener en cuenta que las baldosas deben apilarse orientadas: Parte delantera sobre parte delantera y parte trasera sobre parte trasera.



incorrecto



correcto

Después de la instalación no se aceptan reclamaciones sobre los defectos materiales que son visibles antes de dicha instalación.

norament® 975 LL también se puede instalar en suelos técnicos o suelos de acceso elevado; los elementos de los suelos de acceso elevado deben instalarse a la misma altura.

Debemos mencionar que es posible que las juntas de los suelos de acceso elevado existentes sean visibles a través de norament® 975 LL y afecten la imagen global.

Recomendamos instalar las losetas noraplan® y las losetas norament® cuadradas con juntas en cruz.

Consulte también nuestros "**Comentarios generales**" para la instalación de los revestimientos, escaleras preformadas y accesorios nora®"

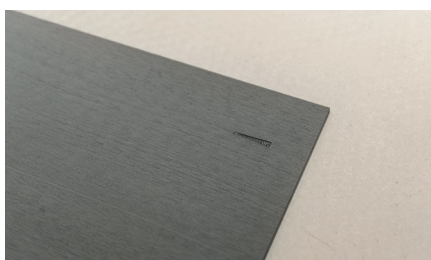
Es esencial observar las siguientes restricciones para todos los pavimentos sueltos:

- En caso de exposición prolongada a la luz solar directa (ventanas/elementos acristalados que llegan hasta el suelo y el lado sur), deben utilizarse dispositivos adecuados, como persianas o cristales de protección solar, para evitar altas fluctuaciones de temperatura.
- La carga de presión no debe exceder de 3 N/mm².
- Los pavimentos colocados sueltos no deben exponerse a la limpieza en húmedo para proteger el adhesivo y el subsuelo del exceso de agua. Consulte nuestra recomendación de limpieza para conocer el procedimiento de limpieza adecuado. .
- En el caso de instalación temporal use solo productos que se puedan eliminar con agua. El sustrato debe tener una superficie suave y densa y debe ser resistente a la alcalinidad alta (productos limpiadores).
- La dispersión de las propiedades adhesivas puede causar ligeras decoloraciones en revestimientos antiguos o existentes que no sea posible remover después de retirar las baldosas norament® 975 LL.

Herramientas requeridas para la instalación



Preste atención a las flechas que se encuentran en el reverso del revestimiento; asegúrese de colocar todas en la misma dirección.



1. Aplique un dispersor de adhesivo adecuado como UZIN U 1000. La cantidad aplicada y la forma de aplicación son específicas del producto. Siga las especificaciones del fabricante.
 - Puede cambiar la firmeza de la fijación variando la duración del tiempo de secado. Siga las especificaciones del fabricante.
 - **Importante:** En caso de que la instalación se lleve a cabo en suelos de acceso elevado, la dispersión no debe penetrar las juntas de los elementos. Si es necesario, cubra el área de las juntas.



2. Una vez transcurrido el tiempo de secado deseado del dispersor del adhesivo, instale las losetas de forma precisa sobre el adhesivo.



3. Frote cuidadosamente toda la superficie del revestimiento con una tabla de corcho. Luego presione toda la superficie hacia abajo tanto longitudinal como transversalmente con un rodillo de hierro pesado (aprox. 50 kg).



- Si es necesario, vuelva a trabajar en el borde de las baldosas a lo largo de las paredes y en las juntas y áreas de cierre.
- Las losetas junto a la pared deben colocarse sin tensión.
- Utilice zócalos S 1023 U o 1024 U con labio de sellado para la unión con la pared.

norament® 975 LL se puede retirar después de instalarse y es reutilizable.





Contacto:

Puedes encontrar nuestros datos de contacto, showrooms y distribuidores autorizados, así como información adicional en www.nora.com.
Correo electrónico: info@nora.com

Vínculo al video:

www.nora.com/975

