

Interface®

MADE FOR *sustainability*



Nous nous *engageons* à devenir carbone négatif
d'ici 2040 sans compromis.

UN HÉRITAGE PIONNIER. ET UN AVENIR *prometteur*

MADE FOR SUSTAINABILITY | 3



1994

mission®



2019



SCIENCE
BASED
TARGETS

DRIVING AMBITIOUS CORPORATE CLIMATE ACTION

2030

*carbone
négatif*

2040

Chez Interface, notre objectif est simple : créer un avenir meilleur pour tous, sans compromis. Pour ce faire, nous nous focalisons non seulement sur nos clients, mais aussi sur la planète que nous partageons, en rehaussant les normes et en nous améliorant constamment.

Notre parcours environnemental a débuté il y a plus de 30 ans, déclenché par le moment de révélation vécu par notre fondateur, Ray Anderson. Cet événement nous a poussés à emprunter une nouvelle voie audacieuse : éliminer notre impact négatif sur l'environnement. Cette vision est devenue Mission Zero®, et en 2019, nous y sommes parvenus. Mais notre travail est loin d'être terminé. Nous avons déjà dépassé plus de la moitié de nos objectifs validés par le SBTi pour 2030, et nous continuons de progresser vers notre objectif ultime : devenir carbone négatif d'ici 2040. En chemin, nous avons inspiré d'autres à nous rejoindre, multipliant notre impact bien au-delà de nos propres murs.

Nous voulons contribuer à résoudre la crise climatique grâce à des produits qui stockent le carbone, à un design circulaire et à des objectifs validés scientifiquement.

Qu'avons-nous appris en plus de 30 ans de leadership environnemental ?

Que le changement n'est pas seulement nécessaire, mais qu'il est aussi possible.

PLUS DE 30 ANS DE PROGRÈS

environnemental



1994:

Un client a demandé : « Que fait votre entreprise pour l'environnement ? » Ray Anderson n'avait pas de réponse. Il a alors lu le livre de Paul Hawken, *The Ecology of Commerce*. Cette révélation changea profondément la vision de Ray Anderson concernant l'entreprise et le développement durable.



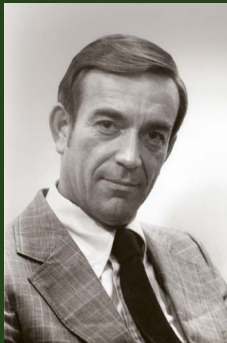
2000-2009:

Une décennie de grandes innovations. La première dalle de moquette biomimétique au monde: des motifs uniques et variés — comme la nature. Notre système de pose TacTiles™, sans colle. Des produits pionniers fabriqués avec du nylon recyclé post-consommation. Et les premières Déclarations Environnementales de Produits (EPDs) publiées aux États-Unis.



2020-2025:

Des années de recherche et de développement sur les matériaux sont devenues une réalité commerciale avec les sous-couches CQuest™ Bio/ BioX. Nous avons lancé la première dalle de moquette au monde à empreinte carbone négative, cradle-to-gate. Puis nous avons utilisé ce savoir-faire pour créer un prototype unique de sol en caoutchouc nora® à empreinte carbone négative.



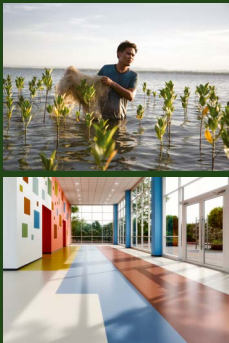
1973:

C'est une révolution. En 1973, notre fondateur Ray Anderson a lancé les premières dalles de moquette européennes aux États-Unis. Son idée s'est rapidement propagée à travers le monde, faisant d'Interface le leader mondial des revêtements de sol modulaires.



1994-1999:

Auteurs, militants, scientifiques, entrepreneurs : tous faisaient partie de l'Eco Dream Team d'Interface. Ils ont contribué à tracer notre parcours environnemental vers Mission Zero — une vision visant à éliminer tout impact négatif sur l'environnement. Nous avons également lancé ReEntry™, un programme destiné à réemployer, recycler et revaloriser nos dalles de moquette.



2010-2019:

Nous n'avons pas seulement atteint notre objectif Mission Zero. Nous l'avons dépassé, et même en avance sur le calendrier. Puis nous avons continué d'innover — en collaborant avec nos fournisseurs pour co-développer un nylon 100 % recyclé, créant des effets d'ondes dans toute l'industrie. Nous avons élargi notre offre avec nos sols LVT et en caoutchouc nora®. Et nous nous sommes fixé une nouvelle ambition : devenir carbone négatif d'ici 2040.



Aujourd'hui:

Résoudre la crise climatique exige des actions audacieuses et incessantes — de la part de chacun d'entre nous. Nous savons ce qu'il faut faire, alors nous faisons notre part pour devenir carbone négatif d'ici 2040. Notre plan ? Éviter le carbone. Réduire le carbone. Stocker le carbone. Interface s'engage sans compromis. Et vous ?

LE DÉVELOPPEMENT DURABLE EST *important*

Saviez-vous que l'environnement bâti contribue à près de 40 % des émissions mondiales de gaz à effet de serre ? De la sélection des matériaux aux choix d'aménagement, chacune de vos décisions a un impact.

Choisir un revêtement de sol à faible empreinte carbone et haute performance est plus qu'un simple gain pour la planète. Cela aide les entreprises à atteindre leurs objectifs de réduction des émissions de carbone et aide à créer des environnements intérieurs plus sains. Cela démontre également leur leadership environnemental.

Vous souhaitez en savoir plus ?



interface.com/sustainability

MADE FOR SUSTAINABILITY | 7

POUR NOUS,
ET POUR
vous

Vous voulez
d'autres preuves ?



PROGRÈS RÉELS. PREUVES À *l'appui*

Depuis 1994, nous redéfinissons ce qui est possible :

- Nous avons récupéré plus de **38,3 millions** de kg de moquettes usagées grâce à notre programme ReEntry™.
- **Plus de 52 %** de nos matières premières sont désormais recyclées ou biosourcées.
- Nous avons été les premiers à publier des déclarations **environnementales de produits** pour nos revêtements de sol standard.
- Nous sommes la première entreprise de revêtements de sol à avoir ses objectifs de réduction des émissions validés par l'initiative Science Based Targets.
- Nous avons lancé les premiers prototypes de dalles de moquette et de sols en caoutchouc à bilan **carbone négatif (cradle-to-gate)** dans le monde.

Les experts mondiaux reconnaissent notre leadership : nos distinctions vont du prix Reuters Sustainability Award et du prix de l'Action Climatique de l'ONU, au titre de « Circularity Lighthouse for the Built Environment » décerné à Interface par le Forum économique mondial.



LE CARBONE EST LE PROBLÈME

IL EST ÉGALEMENT LA *solution*

Nous avons pour objectif (et nous y croyons de tout cœur) de devenir une entreprise carbone négative d'ici 2040, sans compensation.

Voici comment nous comptons y parvenir :

- **Éviter** les émissions, en concevant de manière plus intelligente, en utilisant moins de matériaux et en adoptant des pratiques circulaires.
- **Réduire** notre empreinte grâce à des contenus recyclés, des énergies renouvelables et une collaboration tout au long de notre chaîne d'approvisionnement.
- **Stocker** le carbone en utilisant des matériaux biosourcés et du carbone capturé.
- **Inspirer** les autres entreprises grâce à notre leadership et à nos progrès partagés.

Nos objectifs validés par le SBTi sont fixés pour 2030. Et nous avons déjà fait plus de la moitié du chemin.

Découvrez notre stratégie



interface.com/sustainability



éviter



réduire



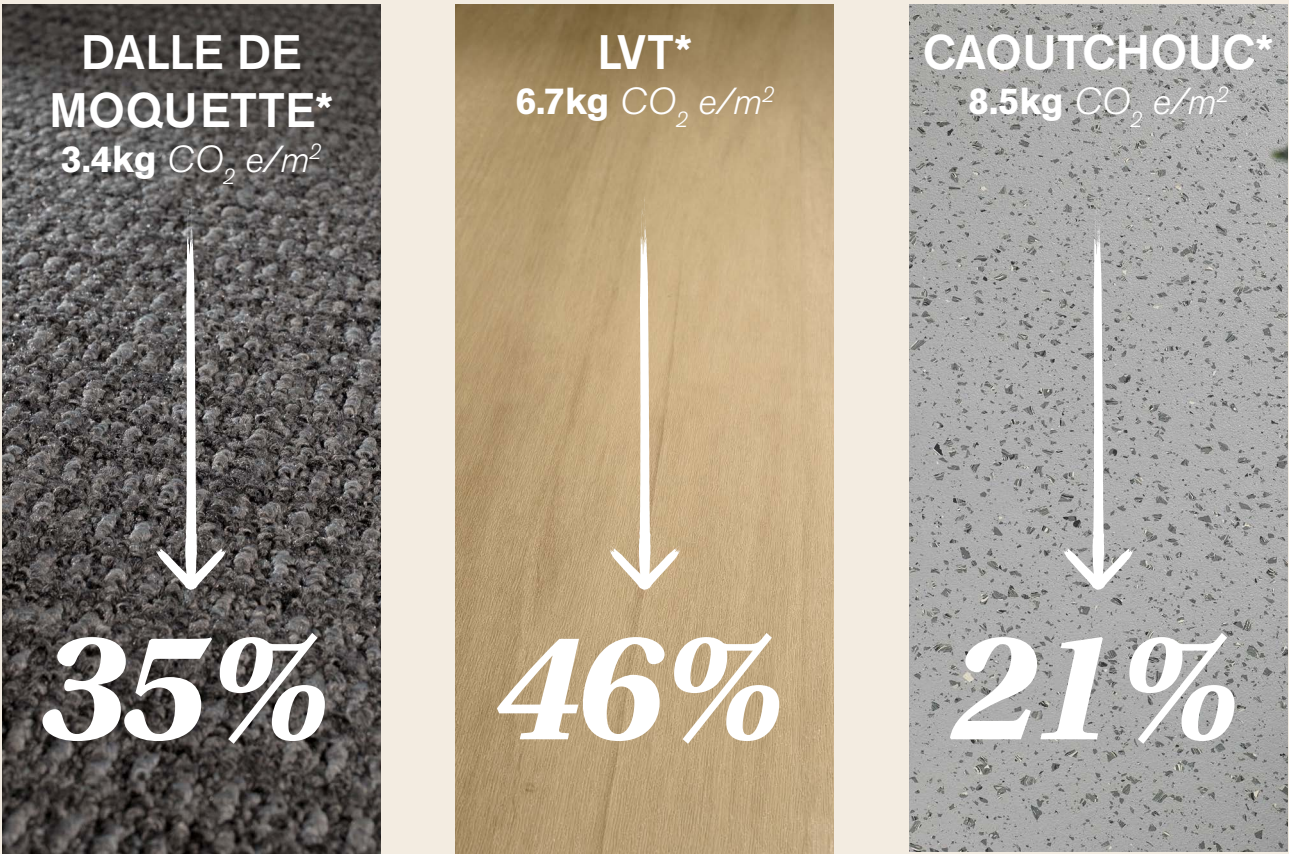
stocker



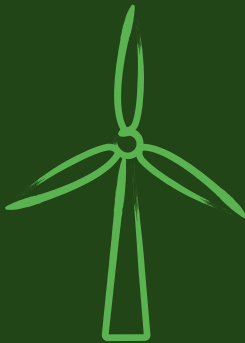
inspirer

TOUT CE QUE NOUS MESURONS EST UNE OPPORTUNITÉ *d'amélioration*

1. EMPREINTE CARBONE DE NOS PRODUITS



2. ÉNERGIES RENOUVELABLES



80%

de l'énergie totale utilisée sur nos sites de fabrication est renouvelable

Nous cherchons constamment des moyens d'utiliser davantage de matériaux recyclés et biosourcés dans nos produits, d'augmenter notre utilisation d'énergies renouvelables et de réduire notre empreinte carbone. C'est pourquoi nous concevons chacune de nos catégories de produits en gardant à l'esprit la réduction des émissions de carbone.

Voyez par vous-même



* Réductions par rapport à l'année de référence 2019. Empreinte carbone cradle-to-gate des produits en kg CO₂ e/m² basée sur la moyenne pondérée des ventes.

3. INNOVATIONS MATÉRIELLES

48% + 4% = 52%

de matériaux recyclés de matériaux biosourcés de matériaux recyclés ou biosourcés

CONÇU POUR LA CIRCULARITÉ.

du début



à la fin

MADE FOR SUSTAINABILITY | 15

Lorsque nous créons des produits, nous tenons compte de leur cycle de vie complet. L'objectif ? Que le carbone reste stocké, idéalement dans un circuit fermé.

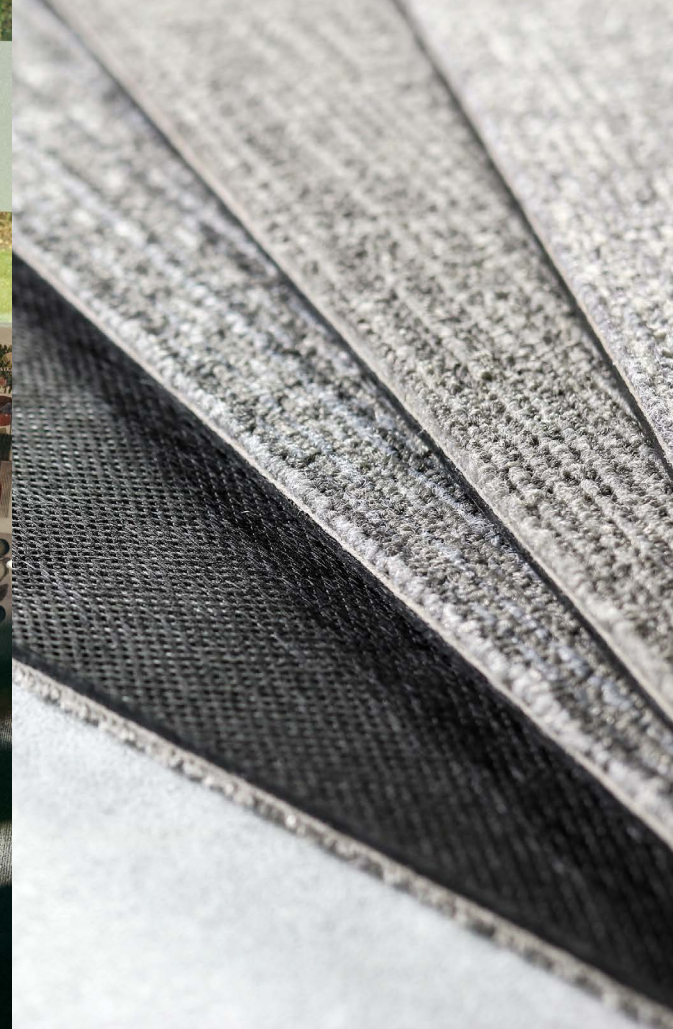
Aujourd'hui, plus de la moitié de nos matières premières sont recyclées ou biosourcées. Nos sous-couches CQuest™ réduisent les émissions et favorisent le stockage du carbone. Nos dalles modulaires et notre système TacTiles® permettent de remplacer facilement l'installation avec de la colle, ce qui réduit les déchets, limite les perturbations et facilite le réemploi.

Grâce à notre programme ReEntry® en place depuis plusieurs décennies, nous récupérons les moquettes usagées pour les réemployer, les recycler ou les revaloriser en énergie. Les revêtements de sol en caoutchouc nora® sont conçus pour durer : certains produits continuent d'offrir des performances dignes d'un produit neuf pendant près de 50 ans. Moins de cycles de remplacement signifie aussi moins d'émissions à long terme.

Découvrez notre approche circulaire



interface.com/drivenbycircularity



Interface a lancé la première dalle de moquette à bilan carbone négatif en 2020. Aujourd'hui, nous proposons près de 400 références à bilan carbone négatif dans le monde entier.

Nos sous-couches à bilan carbone négatif sont fabriquées à partir de matériaux biosourcés qui stockent plus de carbone qu'ils n'en émettent. Nous utilisons également du carbone capturé. Même avec des dalles de moquette à bilan carbone négatif, nous savions que nous devons aller plus loin, c'est pourquoi nous avons également mis au point le premier revêtement de sol en caoutchouc à bilan carbone négatif au monde.

Chaque innovation nous rapproche, nous et nos clients, d'un avenir climatique meilleur pour tous.

Découvrez nos innovations

 interface.com/carbonnegative

RÉDUIRE NOTRE EMPREINTE CARBONE, C'EST BIEN. DEVENIR CARBONE NÉGATIF,

*c'est encore
mieux*

UN BON DESIGN DOIT ÊTRE BON POUR *l'humain*

Nos produits – dalles de moquette, sols LVT et sols en caoutchouc nora – ne contiennent ni phtalates, ni formaldéhyde, ni fluorocarbures, ni métaux lourds. Tous nos produits sont aussi exempts de PFAS.

Chaque fibre est dotée d'une protection anti-taches, il n'y a donc pas de revêtements fluorés dont il faut se soucier. Chaque produit répond à des normes strictes en matière de COV afin d'améliorer la qualité de l'air intérieur.

Nous publions des déclarations environnementales (EPD) et des déclarations sanitaires (HPD) pour tous nos produits standards, et nous avons éliminé tous ces matériaux préoccupants de notre offre.

Découvrez notre vision du bien-être



interface.com/certifications



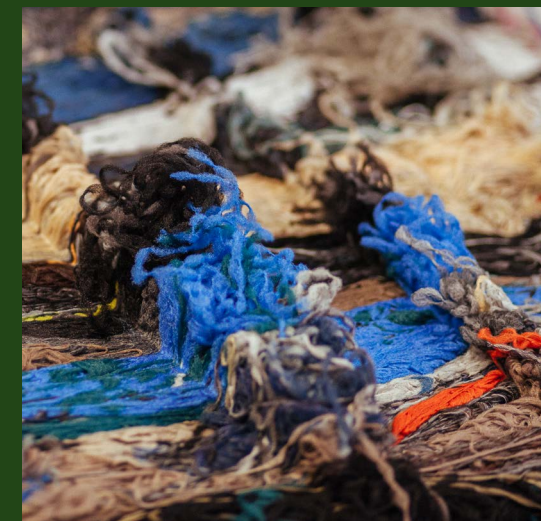
MENER LE CHANGEMENT *ensemble*

Le développement durable nécessite la participation de tous

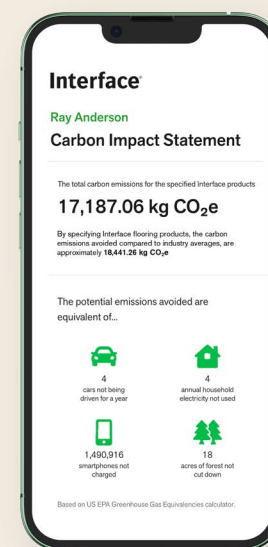
Prenez notre partenariat de près de 30 ans avec Aquafil. Il a conduit à la création d'ECONYL®, un nylon recyclé fabriqué à partir de filets de pêche abandonnés, de chutes de textiles, de dalles de moquette et de plastique industriel.

Nous travaillons avec des fournisseurs du monde entier pour réduire les émissions de toutes les manières possibles. Et nous collaborons avec nos clients et partenaires pour progresser ensemble.

En savoir plus sur nos collaborations

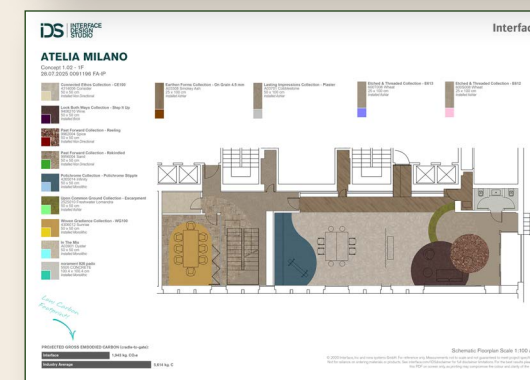
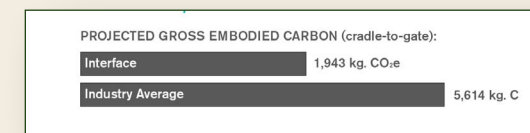


VOUS AVEZ DES OBJECTIFS *climatiques*



Calculateur de carbone

Estimez les économies d'émissions de carbone pour votre projet



Plans de sol de notre Design Studio

Avec les informations sur l'impact carbone

NOUS AVONS LES OUTILS POUR VOUS *aider*



Certifications & Documentation

Nous sommes prêts à soutenir vos ambitions environnementales, que vous visiez à réduire vos émissions de carbone, à obtenir des certifications ou simplement à construire mieux (et plus intelligemment).

Notre offre de revêtements de sol à faible empreinte carbone et haute performance est là pour vous aider à atteindre vos objectifs et à créer des espaces qui ont un sens.

Nous mettons à disposition des outils et des certifications, tels que notre Calculateur Carbone, des EPD, des FDES et des certifications Cradle-to-Cradle. Tout cela pour vous aider à concevoir des espaces à faible impact et à choisir en toute transparence des sols conçus pour demain.

Parlons environnement ensemble



interface.com/sustainability

NOUS AVONS UN PLAN. ET IL *fonctionne*

L'avenir nécessite des choix réfléchis. Moins d'émissions. Un aménagement plus intelligent. Et des revêtements de sol qui aident vos projets à tenir leurs promesses. Notre plan visant à donner la priorité au développement durable et à la collaboration contribue à la réalisation de cet objectif.

interface.com/sustainability