

Interface®

# MADE FOR *sustainability*



Estamos totalmente *comprometidos* con ser  
carbón negativo para 2040.



# UN LEGADO PIONERO. Y UN FUTURO *prometedor.*

MADE FOR SUSTAINABILITY | 3



**Nuestro objetivo en Interface es sencillo: crear un futuro mejor para todos, sin concesiones. Lo hacemos centrándonos no solo en nuestros clientes, sino también en el planeta que compartimos, elevando los estándares y mejorando sin descanso**

Hace más de 30 años iniciamos nuestro camino hacia la sostenibilidad, impulsados por un momento de revelación personal de nuestro fundador, Ray Anderson, que le hizo replantearse profundamente el impacto de nuestra actividad en el planeta. Aquello nos llevó a marcarnos un objetivo ambicioso: eliminar nuestro impacto negativo en el medio ambiente. Así nació Mission Zero®, y en 2019 lo hicimos realidad.

Pero no nos detenemos aquí. Ya hemos superado la mitad del recorrido para alcanzar nuestros objetivos científicos de 2030, y seguimos avanzando con paso firme hacia nuestra meta final: ser una empresa con huella de carbono negativa en 2040.

En este camino hemos aprendido, hemos innovado y, lo más importante, hemos inspirado a otros a sumarse. Porque cuando las ideas se comparten, el impacto se multiplica.

Nuestro objetivo es contribuir de forma real a solucionar la crisis climática. ¿Cómo lo hacemos? A través de productos que almacenan carbono, diseño circular y objetivos científicos verificables.

¿Qué hemos aprendido en más de 30 años de liderazgo en sostenibilidad?

**Que el cambio no solo es necesario, sino posible.**

# MÁS DE 30 AÑOS DE PROGRESO EN

# sostenibili- dad



## 1994:

Un cliente le preguntó a Ray: «¿Qué está haciendo vuestra empresa por el medio ambiente?».

Ray no supo qué responder.

Aquel momento le llevó a leer The Ecology of Commerce, de Paul Hawken. Y fue como una “lanza en el pecho”: una revelación que le hizo cambiar por completo su manera de entender la empresa y la sostenibilidad.



## 2000-2009:

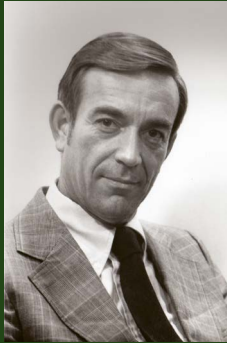
Fue una década llena de innovaciones. Creamos la primera loseta de moqueta biomimética del mundo: mezclada, variada y única, como la naturaleza. Desarrollamos TacTiles™, nuestro sistema de instalación sin adhesivos. Fuimos pioneros en utilizar nylon reciclado postconsumo en nuestros productos. Y, además, fuimos la primera empresa en Estados Unidos en publicar Declaraciones Ambientales de Producto (EPDs).



## 2020-2025:

Años de investigación y desarrollo de materiales se hicieron realidad con los soportes CQuest™Bio y BioX. Gracias a ellas lanzamos la primera loseta de moqueta del mundo con huella de carbono negativa desde su fabricación (cradle-to-gate).

Y fuimos más allá: aplicamos ese conocimiento para crear un prototipo único de caucho nora® también con huella de carbono negativa.



## 1973:

Hablamos de una auténtica revolución. En 1973, nuestro fundador Ray Anderson introdujo las losetas de moqueta europeas en Estados Unidos. Una idea sencilla, pero visionaria.

Pronto se extendió por todo el mundo y convirtió a Interface en líder global en pavimentos modulares.



## 1994-1999:

Autores, activistas, científicos y emprendedores. Todos formaron parte del Eco Dream Team de Interface. Juntos nos ayudaron a trazar el camino hacia Mission Zero: nuestra visión de no generar impactos negativos en el medio ambiente.

En ese mismo espíritu nació ReEntry™, nuestro programa para reutilizar, reciclar y recuperar las losetas de moqueta al final de su vida útil.



## 2010-2019:

No solo cumplimos nuestro objetivo Mission Zero; lo alcanzamos antes de lo previsto. Y no nos detuvimos ahí. Seguimos innovando y trabajamos junto a nuestros proveedores para codesarrollar nylon con un 100% de contenido reciclado, generando un efecto positivo en toda la industria.

Ampliamos nuestro alcance incorporando LVT y caucho nora®.

Y dimos un paso más: fijamos una nueva meta, ser carbono negativos en 2040.



## Today:

Para hacer frente a la crisis climática hacen falta acciones valientes, constantes y de todos. Sabemos lo que implica, y por eso estamos haciendo nuestra parte: queremos ser carbono negativos en 2040.

¿Nuestro plan? Evitar carbono. Reducir carbono. Capturar carbono.

En Interface estamos comprometidos al cien por cien.

¿Te sumas?



# LA SOSTENIBILIDAD ES *importante*

¿Sabías que el sector de la construcción contribuye con casi el 40 % de las emisiones de carbono a nivel mundial? Desde el diseño hasta la selección de materiales, cada decisión que tomas tiene un impacto.

Por eso la sostenibilidad no puede ser una idea de último momento. Debe integrarse en todas las fases de cada proyecto, desde el diseño hasta la fabricación y la facilidad de instalación, en todos los productos que prescribas.

Elegir suelos de bajo carbono y alto rendimiento es más que una victoria para el planeta. Ayuda a las empresas a cumplir sus objetivos de reducción de carbono y favorece entornos interiores más saludables. También demuestra su liderazgo en materia de sostenibilidad.

¿Quieres saber más?



[interface.com/sustainability](https://interface.com/sustainability)

MADE FOR SUSTAINABILITY | 7

PARA NOSOTROS,  
TAMBIÉN LO ES  
*para ti*



¿Necesitas más  
pruebas?



# BASADO EN EL PROGRESO. RESPALDADO POR *pruebas*



## Llevamos redefiniendo lo que es posible desde 1994:

- Hemos recuperado más de **38,3 millones** de kg de moqueta usada a través de nuestro programa ReEntry™.
- **Más del 52 %** de nuestras materias primas proceden ahora de fuentes recicladas o de origen biológico.
- Primeros en publicar declaraciones ambientales de producto para nuestros productos.
- Primera empresa de pavimentos en obtener la validación de sus objetivos de reducción de emisiones por parte de la iniciativa Science Based Targets.
- Lanzamiento de los primeros prototipos de moqueta modular y caucho **carbono negativos (cradle-to-gate)**.

Expertos de todo el mundo reconocen nuestro liderazgo: entre nuestros galardones se incluyen desde el Premio Reuters a la Sostenibilidad y el Premio de Acción Climática de las Naciones Unidas hasta el nombramiento de Interface como Farolillo de la Circularidad para el Entorno Construido por parte del Foro Económico Mundial.





# EL CARBONO ES EL PROBLEMA

# PERO TAMBIÉN ES LA *solución*

Tenemos la mirada puesta (y también nuestro corazón y nuestra mente) en alcanzar nuestro objetivo de ser carbono negativo para 2040, sin compensaciones.

- Así es como lo haremos:
- **Evitando** las emisiones: diseñando de forma más inteligente, utilizando menos materiales y adoptando prácticas circulares.
- **Reduciendo** nuestra huella mediante el uso de contenido reciclado, energía renovable y la colaboración en toda nuestra cadena de suministro.
- **Almacenando** carbono utilizando materiales de origen biológico y carbono capturado.
- **Inspirando** a otros a través de nuestro liderazgo abierto y nuestro progreso compartido.

Nuestra meta es alcanzar todos nuestros objetivos científicos validados para 2030. Y ya hemos recorrido más de la mitad del camino.

Descubre nuestra estrategia



[interface.com/sustainability](https://interface.com/sustainability)



*Evitar*



*Reducir*



© Christopher Payne / Esto

*Almacenar*

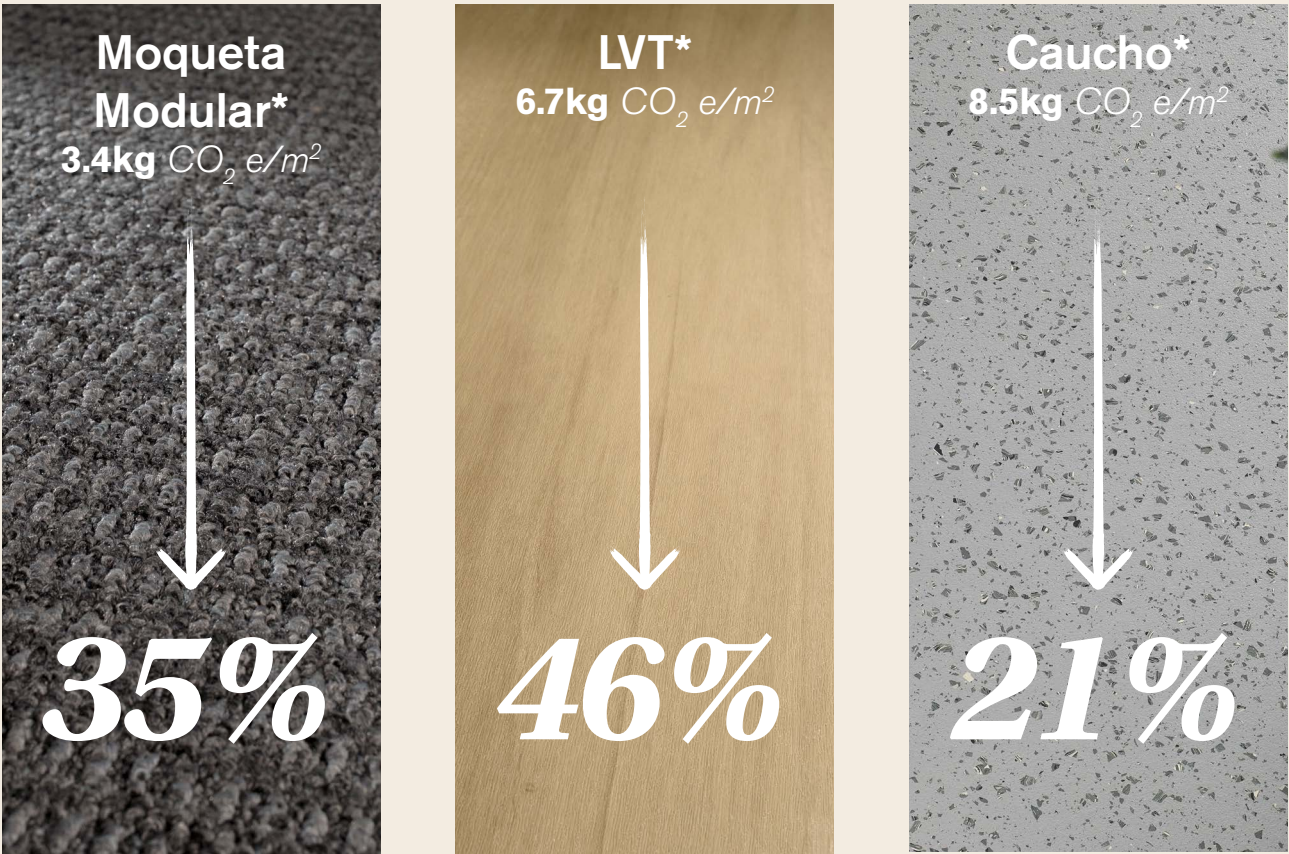


*Inspirar*

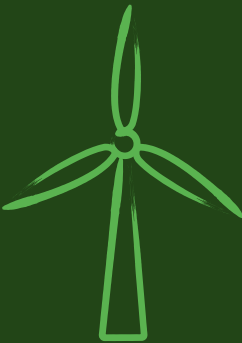


# TODO LO QUE MEDIMOS, NOS ESFORZAMOS POR *mejorarlo*

## 1. HUELLA DE CARBONO DE LOS PRODUCTOS



## 2. ENERGÍA RENOVABLE



80%

de la energía total utilizada en las plantas de fabricación es renovable.

Siempre buscamos la forma de utilizar más contenido reciclado en nuestros productos, aumentar nuestro uso de energía renovable y reducir nuestra huella de carbono. Por eso diseñamos nuestros productos teniendo en cuenta la reducción de carbono.

Compruébalo tú mismo.



\* Reducciones con respecto al año de referencia 2019. Huella de carbono de los productos en kg CO<sub>2</sub> e/m<sup>2</sup> basada en la media ponderada de las cradel-to-gate.

## 3. INNOVACIÓN EN MATERIALES

48% + 4% = 52%

de materiales reciclados

de materiales de origen biológico

de materiales procedentes de fuentes recicladas o de origen biológico



# DISEÑADO PARA LA CIRCULARIDAD.

## *De principio*



## *a fin*

MADE FOR SUSTAINABILITY | 15

**Quando creamos productos, tenemos en cuenta todo su ciclo de vida. ¿El objetivo? Que el carbono permanezca almacenado, idealmente en un circuito cerrado.**

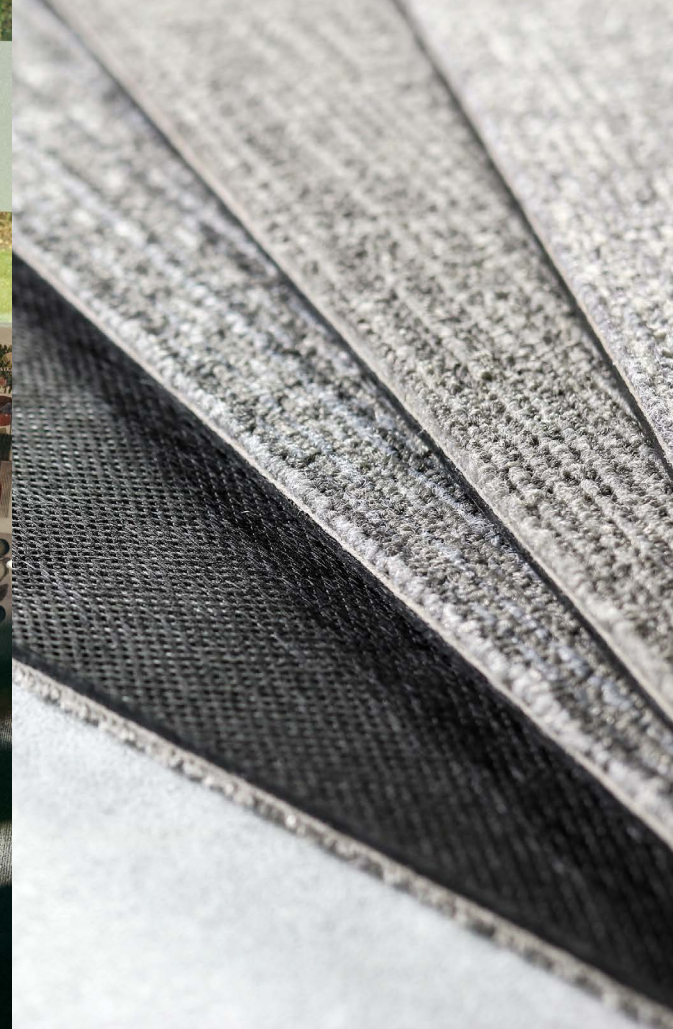
Hoy en día, más de la mitad de nuestras materias primas son recicladas o de origen biológico. Nuestros soportes CQuest™ reducen las emisiones y favorecen el almacenamiento de carbono. Nuestros sistemas de moquetas modulares y la instalación con TacTiles® permiten sustituir fácilmente las losetas de moqueta sin necesidad de adhesivos, lo que reduce los residuos, limita las molestias y facilita la reutilización.

Gracias a nuestro programa ReEntry®, en marcha desde hace mucho tiempo, recuperamos las moquetas usadas para su reutilización, reciclaje o recuperación de energía. Los suelos de caucho nora® no solo duran, se mantienen. Hay espacios con más de 50 años de uso que todavía parecen nuevos. Menos ciclos de sustitución significan menos emisiones a largo plazo.

**Descubre nuestro enfoque de la circularidad**

 [interface.com/drivenbycircularity](https://interface.com/drivenbycircularity)





**Interface presentó la primera moqueta modular con huella de carbono negativa en 2020. Hoy en día, ofrecemos casi 400 modelos con huella de carbono negativa en todo el mundo.**

Nuestros soportes con huella de carbono negativa están fabricados con materiales de origen biológico que almacenan más carbono del que emiten. También utilizamos carbono capturado. A pesar de contar con moquetas modulares con huella de carbono negativa, sabíamos que teníamos que dar un paso más, por lo que también creamos el primer prototipo de suelo de caucho con huella de carbono negativa del mundo.

Con cada innovación, acercamos nuestro negocio, y a nuestros clientes, a un clima mejor para todos.

**Descubre nuestras innovaciones**



[interface.com/carbonnegative](https://interface.com/carbonnegative)

**REDUCIR  
NUESTRA HUELLA  
ECOLÓGICA  
ESTÁ BIEN.  
¿REVERTIRLA?**

***Aún  
mejor***



# UN BUEN DISEÑO DEBE SER BUENO PARA LAS *personas*

Nuestros productos, incluidas la moqueta modular, el LVT y el caucho nora, no contienen ftalatos, formaldehído, fluorocarbonos ni metales pesados. Todos nuestros productos están libres de PFAS.

La protección contra las manchas está integrada en cada fibra, por lo que no hay que preocuparse por los recubrimientos fluorados. Todos los productos cumplen con estrictas normas de COV para mejorar la calidad del aire interior.

Ponemos a disposición declaraciones ambientales y de salud para todos nuestros productos estándar y nuestro objetivo es que no haya materiales preocupantes en toda nuestra cartera.

Descubre nuestra visión



[interface.com/certifications](https://interface.com/certifications)





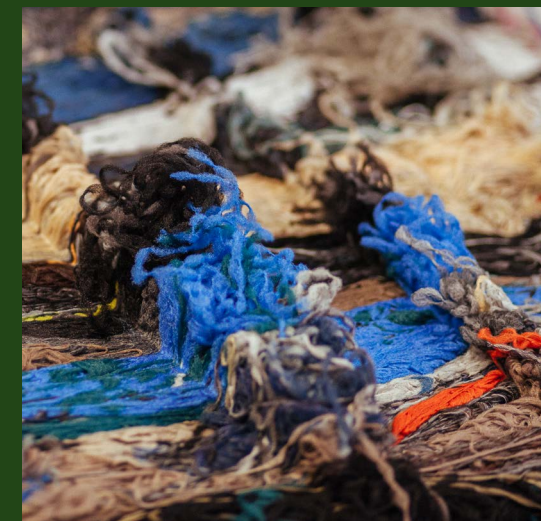
# LIDERANDO EL CAMBIO *juntos*

## La sostenibilidad necesita la contribución de todos.

Tomemos como ejemplo nuestra colaboración de casi 30 años con Aquafil. Esta colaboración dio lugar a la creación de ECONYL®, una fibra reciclada fabricada a partir de redes de pesca viejas, restos de tela, moquetas y plástico industrial. Este material, que hoy se utiliza en cientos de productos más allá del mundo de los suelos, demuestra que el impacto conjunto ha sido mucho mayor del que habríamos logrado por separado.

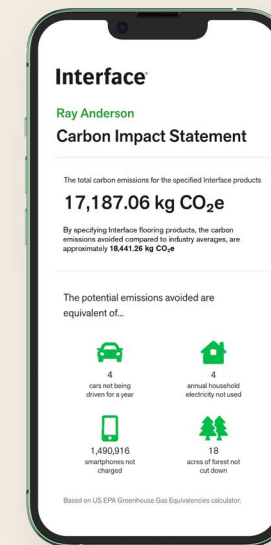
Trabajamos con proveedores de todo el mundo para reducir las emisiones de todas las formas posibles. Y colaboramos con clientes y socios para dirigir colectivamente el progreso.

Más información sobre nuestras colaboraciones

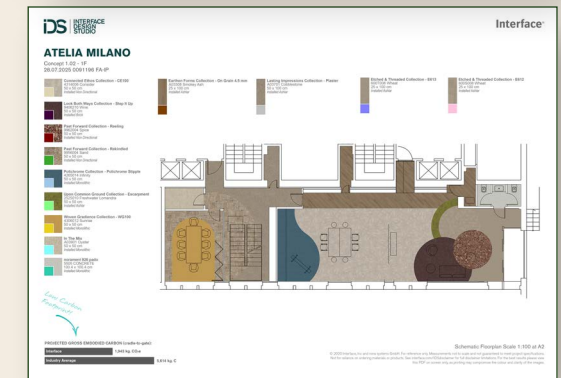
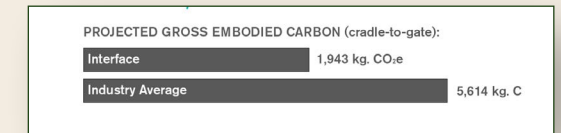




# TIENES OBJETIVOS *climáticos*



**Calculadora de carbono**  
Calcula el ahorro de carbono de tu proyecto



**Planos del Interface Design Studio**  
Incluyen información sobre el impacto de carbono



**Certificaciones y documentación**

**Estamos preparados para apoyar tus ambiciones de sostenibilidad, tanto si tu objetivo es reducir las emisiones de carbono, obtener certificaciones o simplemente construir mejor (y de forma más inteligente).**

Nuestra gama de pavimentos de bajo carbono y alto rendimiento está aquí para ayudarte a alcanzar tus metas y crear espacios con un propósito.

We provide tools and certifications; like the Carbon Calculator, EPDs, FDES, and Cradle-to-Cradle. All to help you design low-impact spaces and confidently choose future-ready flooring.

**Hablemos de sostenibilidad**

 [interface.com/sustainability](https://interface.com/sustainability)

# NOSOTROS *también*



# TENEMOS UN PLAN. Y ESTÁ *funcionando*

El futuro necesita decisiones meditadas. Menos emisiones. Diseños más inteligentes. Y suelos que ayuden a los proyectos a cumplir sus promesas. Nuestro plan de dar prioridad a la sostenibilidad y la colaboración está contribuyendo a que eso sea posible.

[interface.com/sustainability](https://interface.com/sustainability)