

Ridge



NEUTRALITÉ CARBONE & ÉCONOMIE CIRCULAIRE



CONÇU POUR LE RECYCLAGE



PROGRAMME DE FIN DE VIE REENTRY



PRODUIT NEUTRE EN CARBONE CRADLE-TO-CRADLE



SANS PHTHALATE



VINYLE RECYCLÉ



EPD



A+



GOLD



PLUS



REACH



hpd



COV ≤ 100µg/m³



COV ≤ 10µg/m³

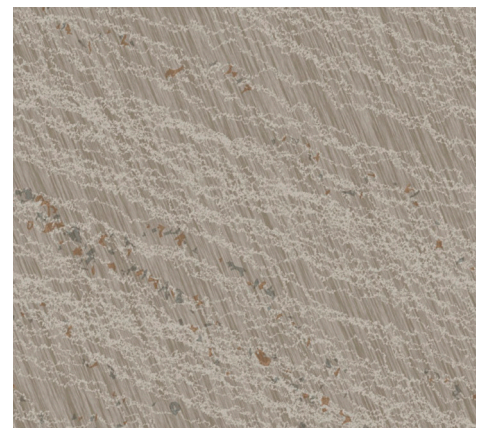
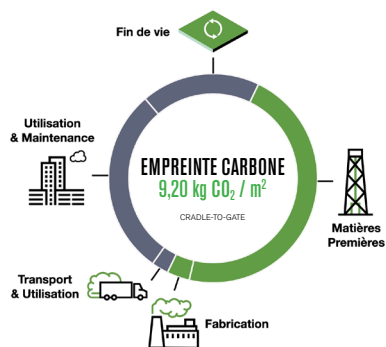


floor score

ANALYSE DU CYCLE DE VIE

- Vinyle LVT fabriqué avec 39% de contenu recyclé
- Revêtement de sol certifié neutre en carbone cradle-to-cradle.

Réduction de l'empreinte carbone de 24% depuis 2018. Reliquat compensé à travers des crédits carbone sans surcoût et automatiquement avec le Programme Carbon Neutral Floors™ vérifié annuellement par l'organisme APEX.



En France métropolitaine, Interface propose des options de fin de vie pour ses produits avec le programme ReEntry™ et via la REP PMCB à travers l'éco-organisme VALDELIA. Numéro IDU FR311495_04AZIL











Les empreintes carbone mentionnées sont basées sur les données de la déclaration environnementale produit (EPD), validée de façon indépendante et transparente. Durée de vie de référence de 10 ans.

Ridge

CONTRIBUTION À LA CERTIFICATION HQE

RÉFÉRENTIEL NF HQE BÂTIMENTS TERTIAIRES - NEUF OU RÉNOVATION

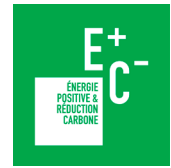


CRITÈRES	REQUIS NÉCESSAIRES	RÉPONSES D'INTERFACE
Qualité de l'air intérieur	Mesure de polluants dans l'air après travaux	    
Confort Acoustique	Bonnes pratiques sur l'acoustique au sein d'une pièce et entre pièces Pas d'exigence spécifique au niveau des produits	 ISOLATION AU BRUIT D'IMPACT 16 d
Confort Visuel	Bonnes pratiques sur l'éclairage naturel et artificiel Pas d'exigence spécifique au niveau des produits	 CONFORT VISUEL INDICES LRV ÉLEVÉS
Déchets	Éviter l'envoi en décharge Aucune exigence spécifique au niveau du produit	 CONÇU POUR LE RECYCLAGE  PROGRAMME DE FIN DE VIE REENTRY
Analyse du Cycle de Vie	Calcul des impacts environnementaux de l'opération selon la RE2020	

Ridge

CONTRIBUTION AU LABEL E+C- SELON RE2020

RÉFÉRENTIEL E+C- NEUF AVEC BIOSOURCÉ / RÉNOVATION AVEC RÉEMPLOI, AVRIL 2023



CRITÈRES	REQUIS NÉCESSAIRES	RÉPONSES D'INTERFACE
----------	--------------------	----------------------

Energie 1-4

Réduction de la consommation énergétique et calorifique du bâtiment



CONFORT VISUEL ET THERMIQUE
INDICES LRV ÉLEVÉ

Carbone 1

Sélection de matériaux bas carbone
Suivi de l'analyse du cycle de vie du bâtiment



VINYLE RECYCLÉ



PRODUIT NEUTRE EN CARBONE
CRADLE-TO-CRADLE

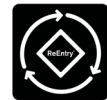


Carbone 2

Sélection de matériaux biosourcés ou issus du réemploi



CONÇU POUR LE RECYCLAGE



PROGRAMME DE FIN DE VIE REENTRY

Ridge

CONTRIBUTION AU LABEL BBCA

RÉFÉRENTIEL BBCA NEUF V4.1



CRITÈRES	REQUIS NÉCESSAIRES	RÉPONSES D'INTERFACE
Construction raisonnée : ACV	Calcul des impacts environnementaux de l'opération selon la RE2020	
Exploitation maîtrisée : maîtrise de l'énergie	Maîtrise du chauffage et de l'éclairage	<p>CONFORT VISUEL ET THERMIQUE INDICES LRV ÉLEVÉ</p>
Stockage du carbone	Calcul en kg équivalent CO2 par m2 de plancher de l'empreinte carbone du bâtiment	<p>PRODUIT NEUTRE EN CARBONE CRADLE-TO-CRADLE</p> <p>VINYLE RECYCLÉ</p>
Indicateur d'économie circulaire	Réduction des déchets et de la mise en décharge	<p>CONÇU POUR LE RECYCLAGE</p> <p>PROGRAMME DE FIN DE VIE REENTRY</p>

Ridge

CONTRIBUTION À LA CERTIFICATION BREEAM

RÉFÉRENTIEL BREEAM INTERNATIONAL, NEW CONSTRUCTION, 2016



CRITÈRES	REQUIS NÉCESSAIRES	RÉPONSES D'INTERFACE
HEA 01 - Visual Comfort	Meilleures pratiques en matière d'éclairage naturel et de conception de l'éclairage artificiel Aucune exigence spécifique au niveau du produit	 CONFORT VISUEL INDICES LRV ÉLEVÉS
HEA 02 - Indoor Air Quality	COVT à 28 jours $\leq 1\ 000\ \mu\text{g}/\text{m}^3$ et Formaldéhyde à 28 jours $\leq 60\ \mu\text{g}/\text{m}^3$	
MAT 01 - Life cycle impacts	FDES ou EPD disponibles	
MAT 06 - Material Efficiency	Matériaux vérifiés par une tierce partie Produit constitué de contenu recyclé et biosourcé	 VINYLE RECYCLÉ
WST 01 - Waste Management	Éviter d'envoyer les déchets en décharge Aucune exigence spécifique au niveau du produit	 CONÇU POUR LE RECYCLAGE PROGRAMME DE FIN DE VIE REENTRY
WST 06 - Functional Adaptability	Favoriser l'adaptabilité du bâtiment Aucune exigence spécifique au niveau du produit	 FORMAT ET POSE MODULAIRES

Ridge

CONTRIBUTION AU LABEL WELL BUILDING STANDARD

RÉFÉRENTIEL WELL BUILDING STANDARD V2



CRITÈRES	REQUIS NÉCESSAIRES	RÉPONSES D'INTERFACE
L02 - Visual Lighting Design L06 - Daylight Simulation	Performances requises pour le temps de réverbération Aucune exigence spécifique au niveau du produit	 CONFORT VISUEL INDICES LRV ÉLEVÉS
S07 - Impact Noise Management	Meilleures pratiques en matière de réduction des bruits d'impact Aucune exigence spécifique au niveau du produit	 ISOLATION AU BRUIT D'IMPACT 16 dB
X01, X02 and X05 - Material Restrictions, Interior Hazardous Materials Management and Enhanced Material Restrictions	Amiante < 1000 ppm Ignifugeants halogénés < 100 ppm PFAS < 100 ppm Plomb < 100 ppm Cadmium < 100 ppm Mercure < 100 ppm Orthophthalates < 100 ppm Des niveaux plus élevés sont autorisés si la réglementation locale l'exige	 Sans amiante Sans retardateur de flamme halogéné ou non-halogéné Sans apprêt antitache (PFAS) Sans métaux lourds (plomb / cadmium / mercure) Sans PVC (organostanniques / plastifiants phtalates) Sans agent de conservation antimicrobiens (argent / perméthrine) Sans bitume et polyuréthane (isocyanate) Sans adhésif (éthoxylates de nonylphénol)
X06 - VOC Restrictions	COVT à 28 jours ≤ 1 000 µg/m ³ et Formaldéhyde à 28 jours ≤ 124 µg/m ³ (E1)	
X07 - Materials Transparency	Matériaux vérifiés par une tierce partie ou Certification Cradle to Cradle® de niveau bronze ou plus élevé	

Ridge

CONTRIBUTION À LA CERTIFICATION LEED

RÉFÉRENTIEL LEED V4.1 BUILDING DESIGN AND CONSTRUCTION









CRITÈRES	REQUIS NÉCESSAIRES	RÉPONSES D'INTERFACE
MR - Environmental Product Declarations	FDES ou EPD disponibles	
MR - Sourcing of Raw Materials	Signature du Pacte Mondial de l'ONU ou Produit constitué de contenu recyclé ou Recyclable en fin de vie ou Matériaux biosourcés	WE SUPPORT VINYLE RECYCLE CONÇU POUR LE RECYCLAGE
MR - Material Ingredients	Matériaux vérifiés par une tierce partie ou Certification Cradle to Cradle® de niveau bronze ou plus élevé	
MR - Construction and Demolition Waste Management	Éviter d'envoyer les déchets en décharge Aucune exigence spécifique au niveau du produit	CONÇU POUR LE RECYCLAGE PROGRAMME DE FIN DE VIE REENTRY
EQ - Low Emitting Materials and Indoor Air Quality Assessment	COVT à 28 jours $\leq 1\,000\ \mu\text{g}/\text{m}^3$ et Formaldéhyde à 28 jours $\leq 10\ \mu\text{g}/\text{m}^3$ Diminuer la concentration de particules dans l'air	
EQ - Interior Lighting and Daylight	Meilleures pratiques en matière d'éclairage naturel et de conception de l'éclairage artificiel Aucune exigence spécifique au niveau du produit	CONFORT VISUEL INDICES LRV ÉLEVÉS

Ridge

CONTRIBUTION AU LABEL LCB INITIATIVE

RÉFÉRENTIEL LCBI NEUF V1.0



CRITÈRES	REQUIS NÉCESSAIRES	RÉPONSES D'INTERFACE
Carbone incorporé	Calcul de l'empreinte carbone selon l'analyse du cycle de vie	    CONÇU POUR LE RECYCLAGE PROGRAMME DE FIN DE VIE REENTRY
Carbone opérationnel	Maîtrise du chauffage et de l'éclairage	 CONFORT VISUEL ET THERMIQUE INDICES LRV ÉLEVÉ
Stockage du carbone biosynthétique	Calcul en kg équivalent CO ₂ par m ² Intégration de matériaux biosourcés	 PRODUIT NEUTRE EN CARBONE CRADLE-TO-CRADLE

Ridge

CONTRIBUTION AU LABEL CLEF VERTE

CRITÈRES CLEF VERTE 2023 - HOTELS ET AUBERGES DE JEUNESSE



CRITÈRES	REQUIS NÉCESSAIRES	RÉPONSES D'INTERFACE
Politique environnementale & sociale : Responsabilité sociale	Mesure de l'empreinte carbone de l'établissement. Réduction ou compensation des émissions de GES L'établissement est neutre en Carbone selon les périmètres 1 et 2 du Bilan Carbone de l'ADEME ou du Protocole sur les GES. Lors du renouvellement du matériel bureautique, du mobilier ou des fournitures, vous faites don de vos anciens objets à des ressourceries ou organisations en charge de les récupérer.	<p>CONÇU POUR LE RECYCLAGE</p> <p>PROGRAMME DE FIN DE VIE REENTRY</p>
Gestion de l'énergie : Chaleur & Rafraîchissement	Installation d'autres équipements pour limiter les pertes d'énergie dans l'établissement	<p>CONFORT VISUEL ET THERMIQUE INDICES LRV ÉLEVÉ</p>
Gestion des déchets : Réduction des déchets	L'établissement a défini une politique d'achat qui vise à réduire le volume de déchet et l'usage du plastique	<p>FORMAT ET POSE MODULAIRES</p> <p>CONÇU POUR LE RECYCLAGE</p> <p>PROGRAMME DE FIN DE VIE REENTRY</p>
Achats responsables : Autres achats	Les biens durables sont respectueux de l'environnement : éco-labellisés, conçus en matériaux recyclés, de seconde main, ou sont revalorisés en fin d'usage.	<p>WE SUPPORT</p> <p>VINYLE RECYCLÉ</p> <p>PROGRAMME DE FIN DE VIE REENTRY</p>
Cadre de vie : Intérieur	Contrôle régulier de la qualité d'air intérieur	<p>≤ 100µg/m³</p> <p>≤ 10µg/m³</p>