

Interface® pour l'enseignement supérieur

**Des espaces
inspirants pour
la prochaine
génération.**

Caoutchouc nora® | LVT | Dalles de moquette



Un design éducatif évolutif : des espaces pour la prochaine génération

Attirer les bons élèves et retenir le meilleur personnel nécessite d'investir dans les espaces où ceux-ci apprennent, vivent et interagissent avec les autres. Les avancées en matière de technologies de l'éducation, le désir de zones flexibles, l'accent mis sur le bien-être et une génération plus soucieuse du climat fournissent aux enseignants une liste concurrentielle de priorités à aborder.

Nous savons que designers, architectes, et enseignants ont de réelles contraintes techniques et budgétaires lorsqu'il s'agit de créer des espaces adaptés à la réussite scolaire, stimulant l'interaction et favorisant la concentration.

Avec une expérience de plusieurs décennies dans le sol, nous avons vu comment l'environnement d'apprentissage a évolué pour créer des lieux inspirants, passionnants et stimulants pour les étudiants et le personnel. C'est pourquoi notre solution complète de revêtements de sol présente des caractéristiques offrant une esthétique de design moderne, la flexibilité de définir des espaces d'apprentissage, de collaboration ou d'étude indépendante, une grande longévité à long terme et une neutralité carbone.



Des sols pour tous vos espaces avec Interface

Nos sols bénéficient d'une expertise de plusieurs décennies et de multiples avantages pour vos écoles :

Des produits faits pour durer et pour tous les budgets

Le budget est clé. Ainsi, plus votre revêtement de sol sera résistant, plus il durera longtemps. Nos produits sont garantis 15 ans, sont faciles à entretenir et grâce à notre système modulaire, vous pouvez remplacer individuellement les zones endommagées si nécessaire, afin de protéger votre investissement à long terme. Notre équipe technique et notre partenaire Orak sont à votre disposition pour la maintenance de vos sols, tout au long de leur utilisation.

Un design de qualité pour un impact positif sur les utilisateurs

Que vous planifiez de nouveaux espaces ou que vous actualisiez ceux déjà existants, notre Design Studio vous aidera à tirer le meilleur parti de nos produits. Nos experts en éducation sont à votre disposition pour donner vie à votre vision.

Une qualité d'air intérieur améliorée pour mieux apprendre

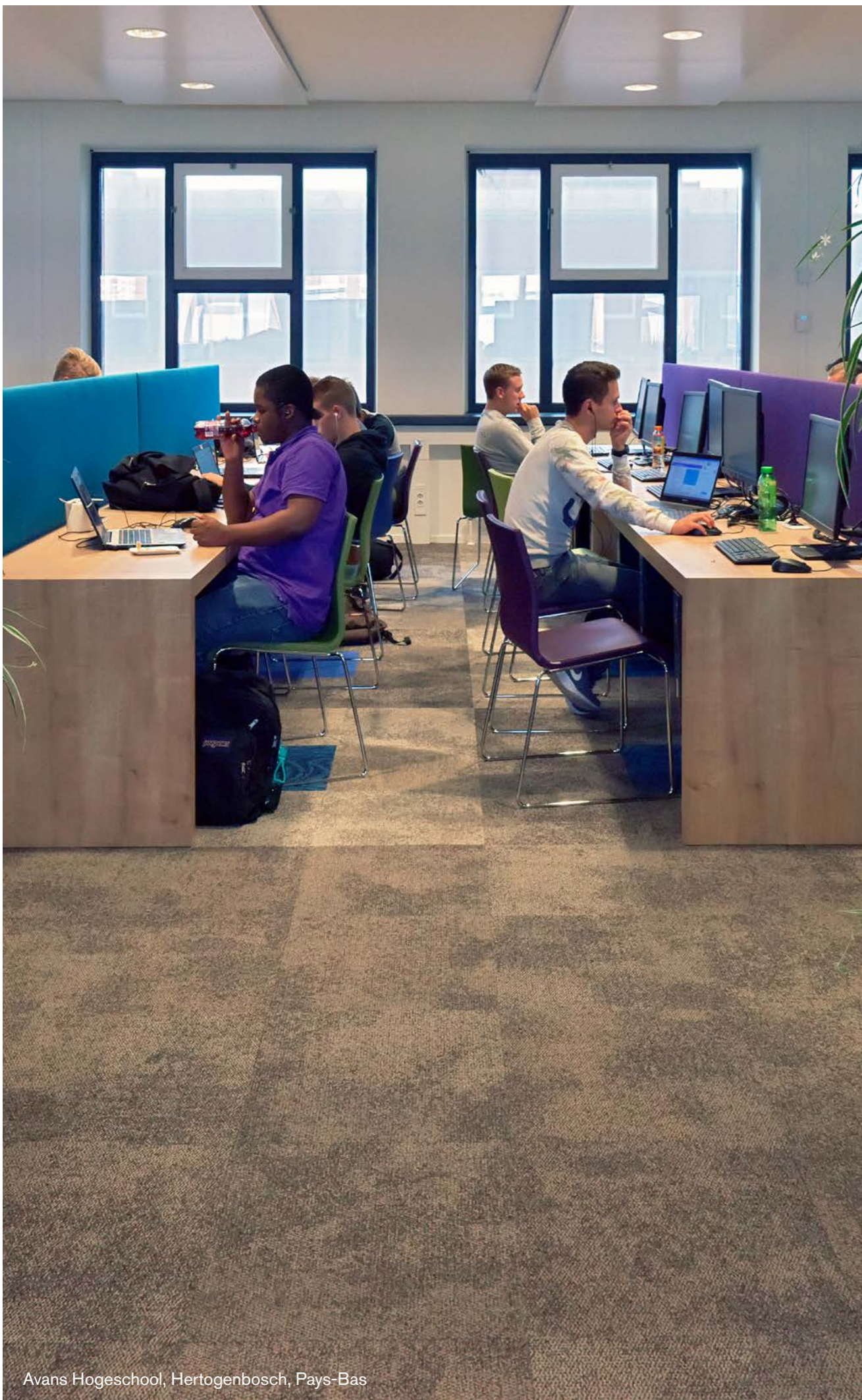
Certaines études démontrent que nous passons jusqu'à 90% de la journée à l'intérieur. Ainsi, les niveaux de pollution peuvent y être 100 fois plus élevés qu'à l'extérieur. Tous les produits Interface ont ainsi été conçus pour améliorer la santé et le bien-être des occupants des bâtiments où ils sont installés. Toutes les dalles de moquette Interface sont certifiées A+ GUI et GUT. Et tous nos produits vinyles LVT sont également certifiés Indoor Air Comfort niveau Gold par Eurofins. Les produits caoutchouc nora sont quant à eux certifiés Ange Bleu.

Des sols éco-responsables et inspirés de la nature

Nous utilisons le design biophilique comme principe central dans nos espaces de design éducatifs en utilisant des textures, des motifs et des couleurs inspirés de la nature. Cela permet d'améliorer la santé et l'humeur des occupants des espaces.

Nos produits sont conçus pour respecter l'environnement, et tous nos produits sont garantis neutres en carbone tout au long de leur cycle de vie.

Chez Interface, nous sommes fiers d'avoir intégré le développement durable dans notre entreprise grâce à nos partenariats et accréditations :



Avans Hogeschool, Hertogenbosch, Pays-Bas



Créer des espaces modernes et flexibles pour inspirer étudiants et enseignants

Notre système intégré de dalles de moquette, de vinyles LVT et de caoutchoucs nora® offre le meilleur des surfaces dures et souples. Tous fonctionnent ensemble pour créer l'espace dont vous avez besoin pour que votre communauté puisse s'épanouir.

Avec les produits de revêtement de sol Interface, vous pouvez créer un environnement d'apprentissage moderne et flexible, qui respecte vos contraintes budgétaires, qui contribue à améliorer la santé de vos élèves et enseignants et qui respecte l'environnement.

Finis les environnements statiques, rigides et fermés qui définissaient autrefois l'université. Ils laissent la place à une nouvelle ère de fluidité, de bien-être, d'ouverture d'esprit et d'inspiration pour préparer l'arrivée des étudiants et le recrutement du personnel. En adaptant les espaces aux besoins actuels, nous pouvons contribuer à définir l'avenir du secteur et inspirer les étudiants et les enseignants de demain.



Réduisez votre empreinte carbone en choisissant les bons matériaux

Si vous réfléchissez à définir votre mission environnementale, qui soutiendra au mieux dans vos objectifs ? Il vous faut bien plus qu'un fournisseur de revêtements de sol. Il vous faut un partenaire. Le revêtement de sol est un investissement capital si essentiel, et le coût peut être bien plus élevé que l'investissement financier, compte tenu de l'impact environnemental généré par les opérations d'un établissement.

Démarquez-vous des autres établissements d'enseignement supérieur en donnant à votre personnel et à vos étudiants des valeurs à défendre en leur fournissant le revêtement de sol sur lequel ils peuvent fonder leurs convictions.



Le changement climatique est un fait prouvé, mais qui peut être inversé. Notre mission est de le prouver. Rejoignez #ClimateTakeBack et aidez-nous à créer un climat propice à la vie.



Carbon Neutral Floors™
Apprenez-en plus sur la certification, vérifiée par un tiers, de nos sols neutres en carbone.



Des lieux d'apprentissage qui tirent leurs enseignements de la nature

Plus vos étudiants sont en bonne forme et épanouis, plus ils réussissent. La conception de leurs lieux de vie exerce une énorme influence sur leur bien-être. Cette idée est au cœur de notre concept de +Positive spaces™ et de notre conviction en faveur d'un design qui améliore l'état d'esprit et la concentration des personnes en créant une connexion à la nature.

Nous sommes tous animés d'un désir inné de voir et de ressentir cette connexion. Cela s'appelle la biophilie. Un design qui suit les principes biophiliques, en amenant l'extérieur à l'intérieur, est probablement l'une des manières les plus efficaces de renforcer le sentiment de bien-être dans les environnements pédagogiques.

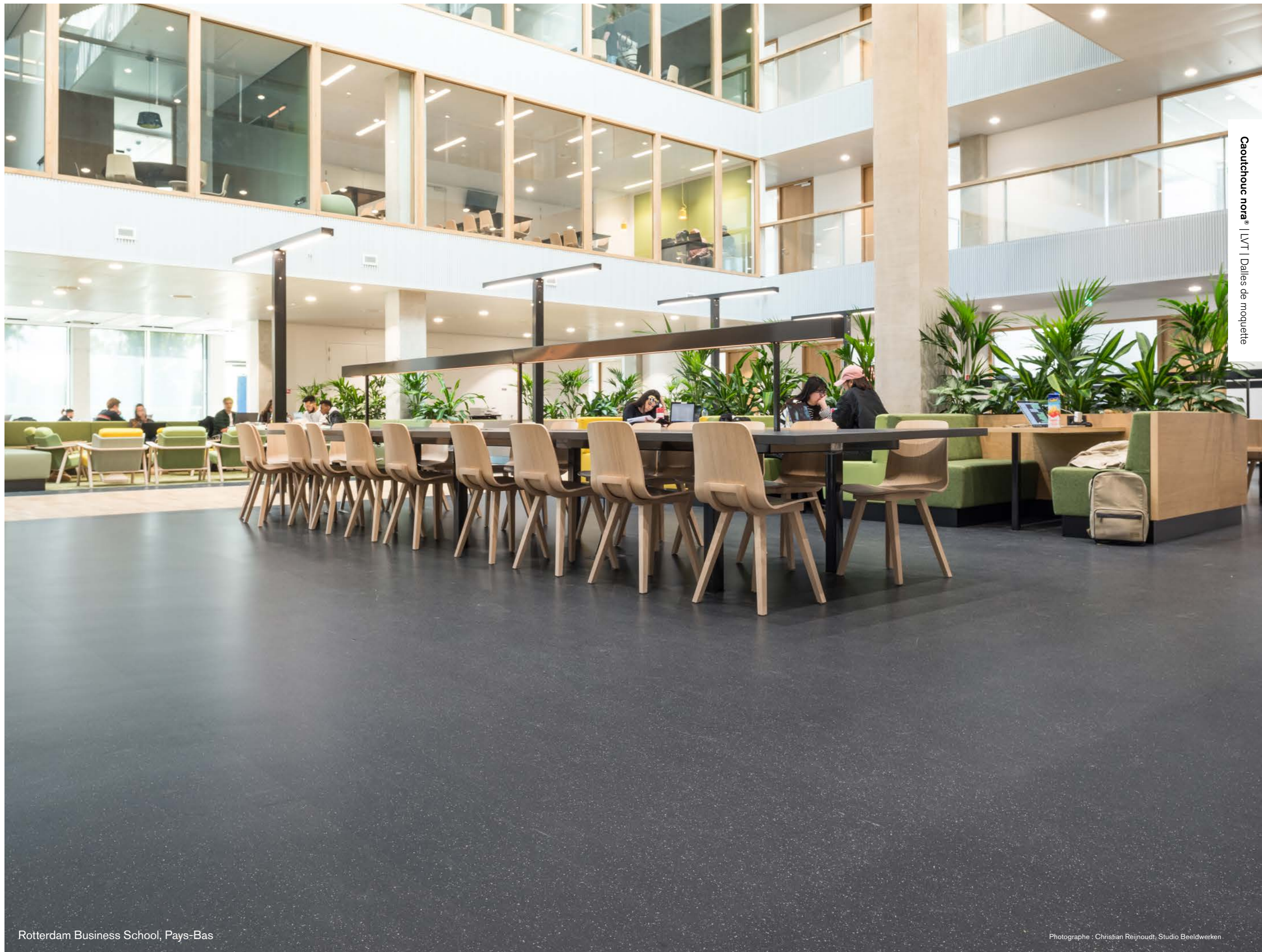


St John Bosco Arts College, Liverpool, Royaume-Uni



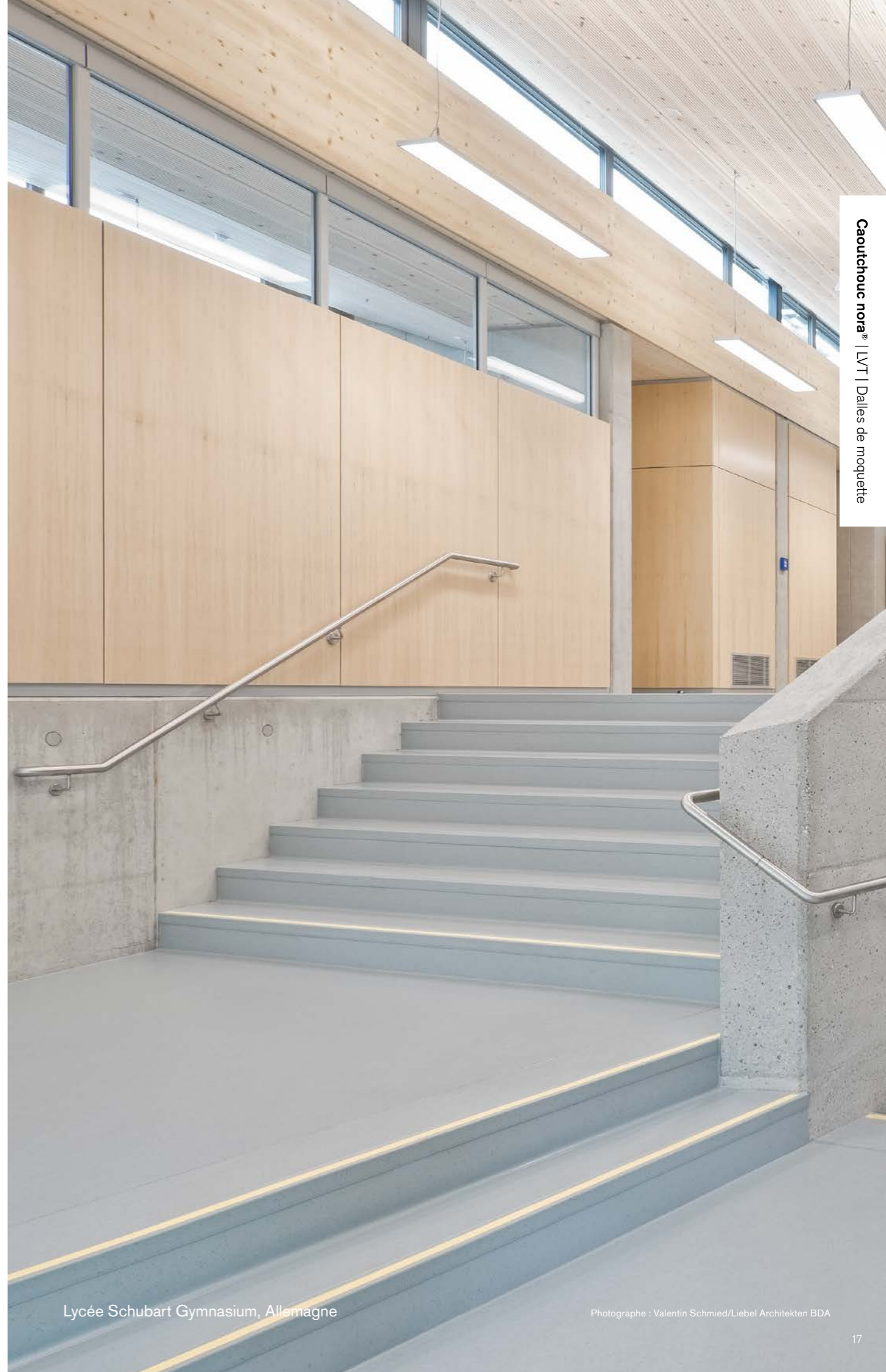
Nous proposons des revêtements de sol pour tous vos espaces éducatifs

Le Design Studio d'Interface vous aidera à tirer le meilleur parti de nos produits. Nos experts en éducation sont également à votre disposition pour donner vie à votre vision.





Kemisal Vi2060
Chemistry room Vi2060



Caoutchouc nora® | LVT | Dalles de moquette



Caoutchouc nora® | LVT | Dalles de moquette



Lycée maritime Florence Arthaud, France

Photographe : Vincent Uettwiller



Caoutchouc nora® | LVT | Dalles de moquette

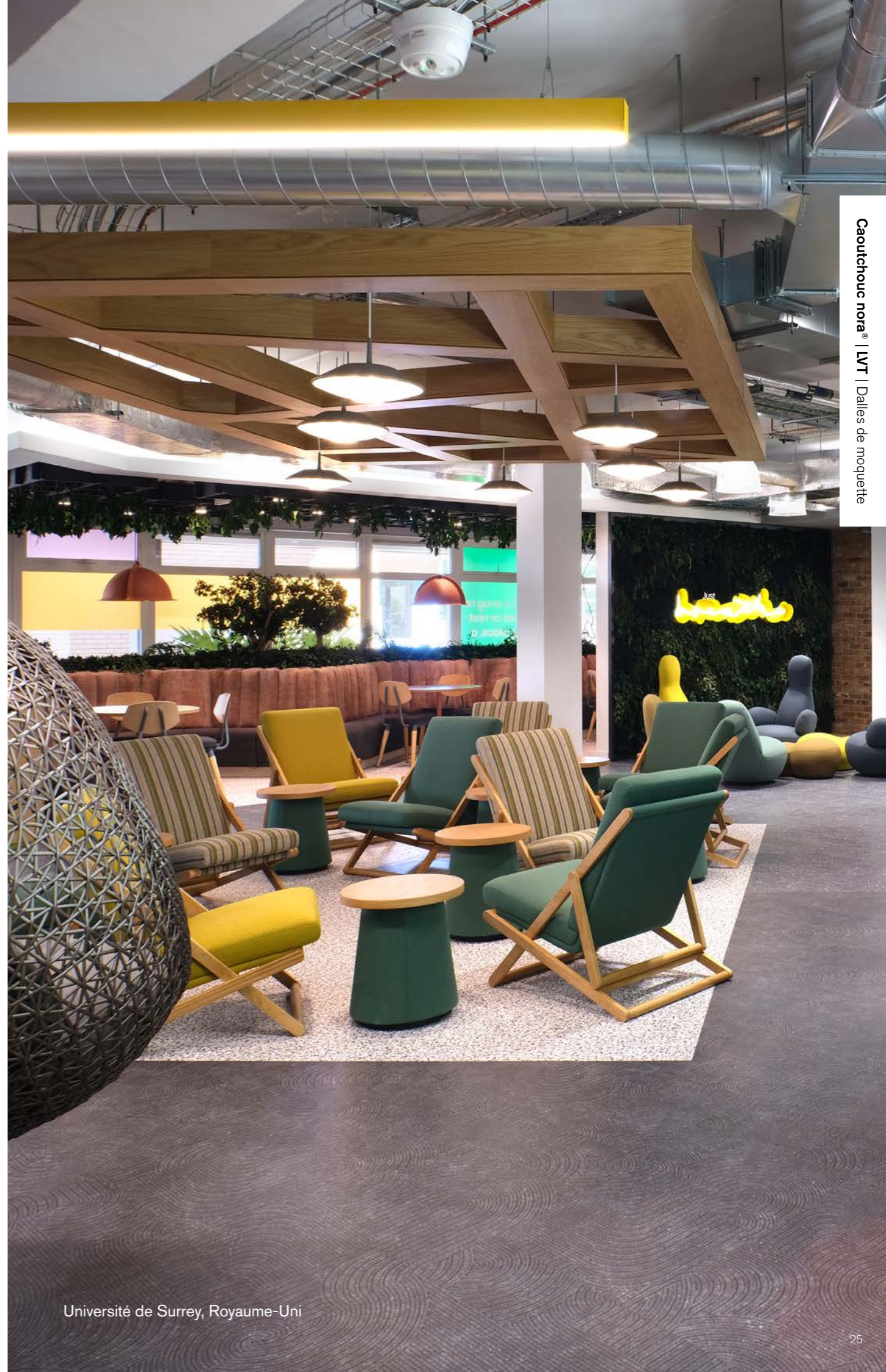
Lycée maritime Florence Arthaud, France

Photographe : Vincent Uettwiller





Université de Twente, Enschede, Pays-Bas



Caoutchouc nora® | LVT | Dalles de moquette

Université de Surrey, Royaume-Uni

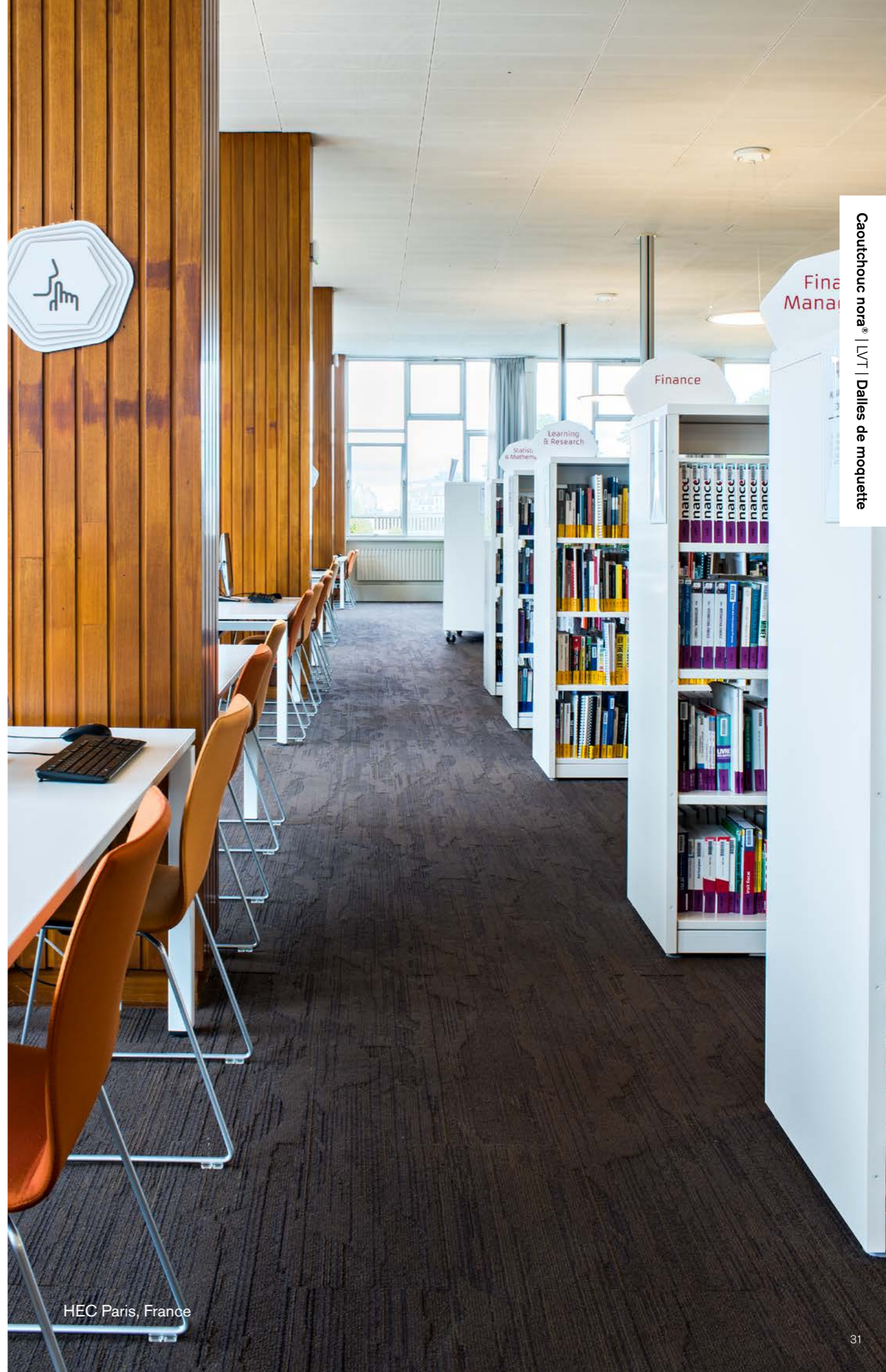


Caoutchouc nora® | LVT | Dalles de moquette





Kaplan University, Royaume-Uni



HEC Paris, France





**Europe, Moyen-Orient et Afrique
(EMEA)**

AE	+971 (0)4 8189077
AT	+43 1 8102839
BA	+387 33 522 534
BE	+32 2 475 27 27
BG	+359 2 808 303
BY	+375 17 226 75 14
CH	+41 44 913 68 00
CZ	+42 0 233 087 111
DE	+49 2151 3718 0
DK	+45 33 79 70 55
ES	+34 932 418 750
EG	+(202) 3760 7818
FR	+33 1 58 10 20 20
GR	+30 211 2120820
HR	+385 14 62 30 63
HU	+36 1 349 6545
IE	+353 1 679 8466
IL	+972 546602102
IT	+39 02 890 93678
KZ	+7 495 234 57 27
NL	+31 33 277 5555
ME	+381 11 414 92 00
MK	+389 2 323 01 89
NO	+47 23 12 01 70
PL	+48 500 151 101
PT	+351 217 122 740
RO	+40 21 317 12 40/42/43/44
RS	+381 11 414 92 00
RU	+7 495 234 57 27
SA	+966 554622263
SE	08-241 230
SK	+421 911 104 073
SI	+386 1 520 0500 +386 8 20 54 007
TR	+90 212 365 5506
UA	+38(044)238 27 67
UK	+44 (0)800 3134465
ZA	+27 11 6083324



Le changement climatique est un fait prouvé, mais qui peut être inversé. Notre mission est de le prouver. Rejoignez #ClimateTakeBack et aidez nous à créer un climat propice à la vie.