

Referenzbuch

Referenzbuch 2015/2016

Deutschland, Österreich, Schweiz

A woman with sunglasses and dark clothing is sitting on a grey carpeted floor in a dark room. Behind her is a large, complex geometric light installation made of dark metal frames and translucent panels in shades of blue, purple, and green. The installation is suspended from the ceiling and casts a soft glow. The overall atmosphere is modern and artistic.

We make **carpet tile,** but we sell **design.**

Bei unserer Arbeit stehen Gestaltungsfreiheit und innovatives Design immer im Vordergrund. Um unser Produktportfolio zu erweitern, spüren wir die neuesten Designtrends in den Metropolen der Welt auf, gestalten unsere Produkte so, dass sie für noch mehr Wohlbefinden am Arbeitsplatz und noch weniger Umweltbelastungen sorgen, oder wir entwickeln neue Designs nach dem Vorbild der Natur. Diese gestalterische Freiheit möchten wir an Sie weitergeben.

Auf den nachfolgenden Seiten finden Sie Beispiele kreativer Raumlösungen aus den Segmenten Büro und Verwaltung sowie Hotel- und Bildungswesen. Die Bilder zeigen, welche gestalterische Vielseitigkeit mit unseren Produkten möglich ist – unabhängig davon, ob für unsere Kunden in Deutschland, Österreich und der Schweiz eine klassische Ästhetik oder ein kreatives Design bei der Innenraumgestaltung im Vordergrund standen.

Tauchen Sie in unser Referenzbuch ein, entdecken Sie das endlose Potential modularer Bodenbeläge und lassen Sie sich inspirieren.



Bauherr
ENERVIE – Südwestfalen Energie und
Wasser AG

Liegenschaft
Platz der Impulse 1
58093 Hagen
Deutschland

Architekt
JSWD Architekten, Köln

Verleger
HAG Bodenbeläge GmbH, Hagen

Projektgröße
8.000 m²

Fertigstellung / Bezug
2014

Produkte
Lima (338316 San Cristobal)
Common Ground – Unity (338804 Willow)

ENERVIE Hagen

Im Südosten der Stadt Hagen zieht die neue Unternehmenszentrale des Energiekonzerns ENERVIE auf dem Platz der Impulse die Blicke auf sich. Ganz im Zeichen der Energiewende wurde bei dem Bau besonderer Wert auf Nachhaltigkeit gelegt. Das Gebäude wurde mit der LEED-Zertifizierung in Gold ausgezeichnet. Große Fensterfronten bieten freie Sicht in die Natur rund um den markanten kubischen Bürobau, der Transparenz symbolisiert. Auf fünf Etagen wurden offene, lichtdurchflutete Arbeitswelten gestaltet, die sich um zentrale Service- und Kommunikationszonen gruppieren – auch um den Austausch untereinander zu fördern. Die dezenten Büromöbel in Grau-, Schwarz- und Weißtönen sowie Loungemöbel in kräftigem Grün und Purpur harmonieren mit den zurückhaltenden Farben und dem linear geprägten Design der verlegten Bodenbeläge Lima und Unity von Interface.



**Bauherr**

Th. Geyer GmbH & Co. KG

Liegenschaft

Dornierstraße 4
71272 Renningen
Deutschland

Architekt 1991

LWD Architekten Planungsgesellschaft
mbH, Stuttgart

Architekt Umbau

architekturlabor – Urs Lotz, freier Architekt,
Stuttgart

Innenarchitekt

Leonhard Büro Gestaltung GmbH,
Filderstadt-Bernhausen

Verleger

Ramsaier GmbH, Stuttgart

Projektgröße

1.250 m²

Fertigstellung / Bezug

2014

Produkte

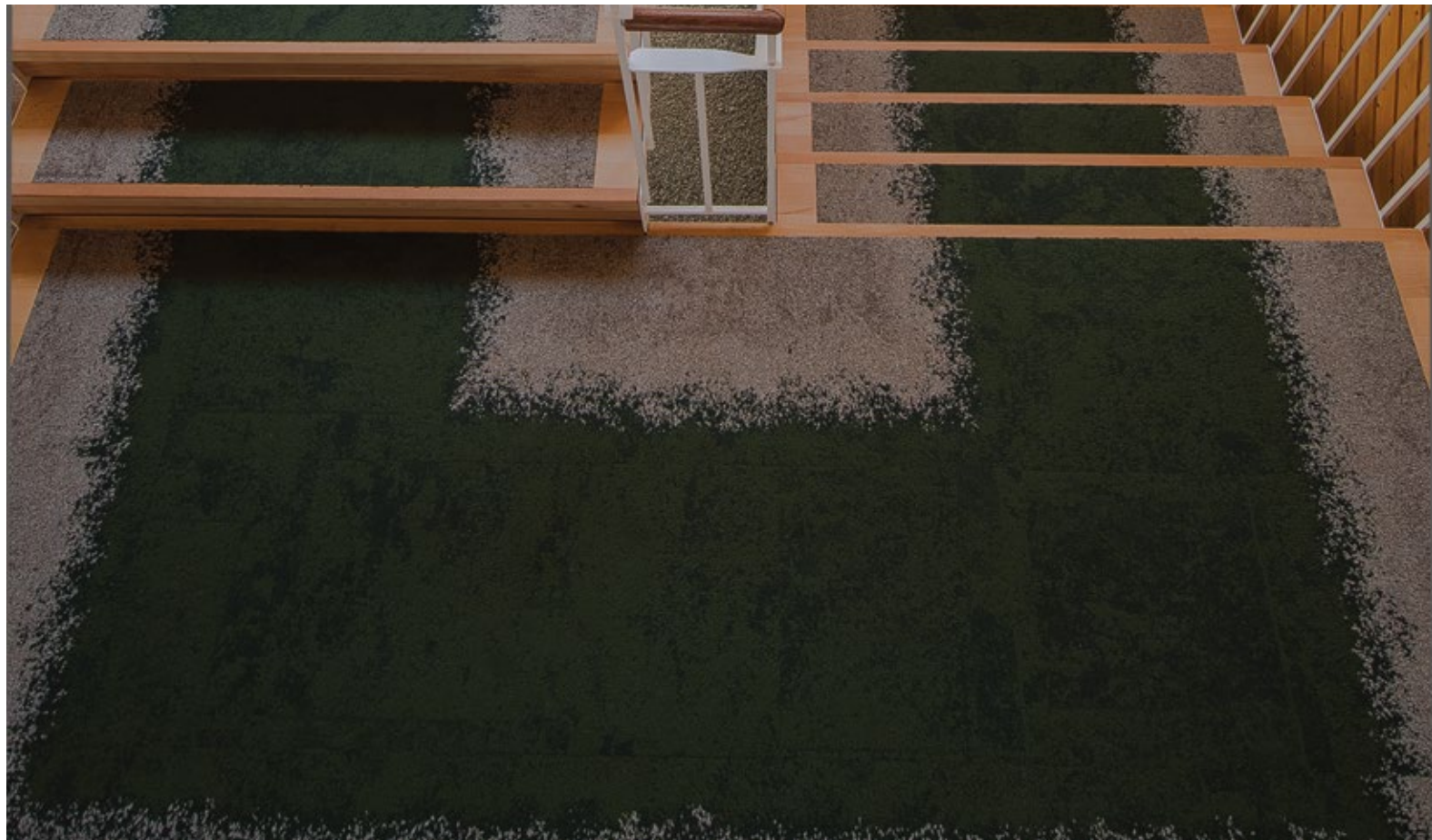
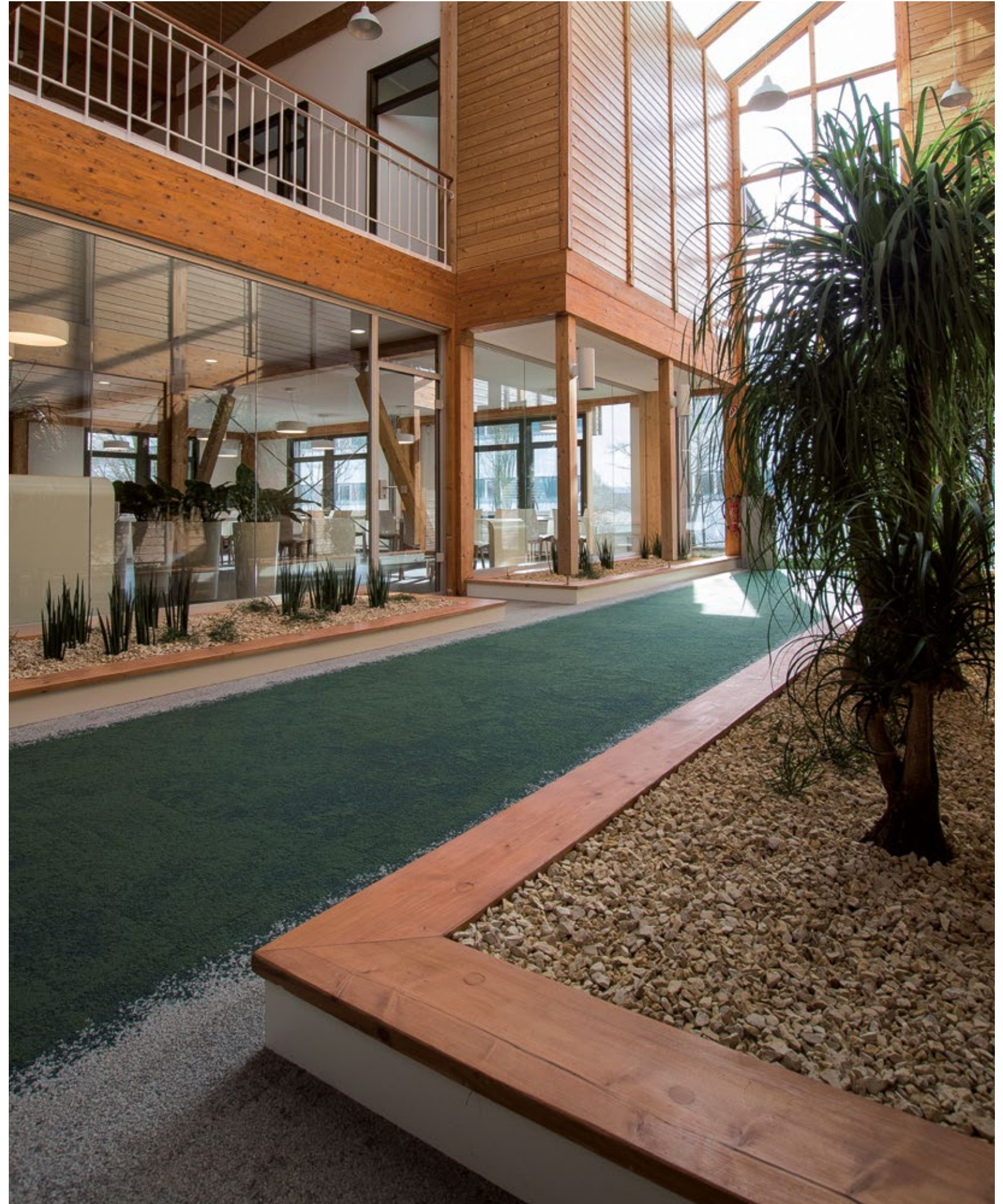
Urban Retreat 101 (327117 Ash / Ivy)
Urban Retreat 102 (327107 Ash)
Urban Retreat 103 (327121 Ivy)

Serviceleistungen

Cool Carpet®

Th. Geyer GmbH & Co. KG Renningen

Der Leitspruch „Lösungen für Ihre Ideen“ prägt seit über 120 Jahren das Handeln des familiengeführten Unternehmens Th. Geyer GmbH & Co. KG. In dem 1991 errichteten Gebäude im Industriegebiet Renningen, nahe der Stadt Stuttgart, hat sich der führende Anbieter für Laborversorgung nach einem dreimonatigen Umbau eine zeitlose und beeindruckende Unternehmenszentrale geschaffen. Der lichtdurchflutete Eingangsbereich sowie die offen gestalteten Arbeitsbereiche lassen das Gebäude weitläufig und einladend erscheinen. Natürliche Materialien wie Holz, Steine und Grünpflanzen, die mit Glaselementen und hochwertigen Möbeln in Schwarz-, Weiß-, und Grautönen kombiniert wurden, zeichnen ein warmes Bild. Urban Retreat One, die von Gräsern und Stroh inspiriert ist, harmonisiert hervorragend mit den vorherrschenden warmen Holzönen und schafft zudem eine natürliche, optische Zonierung der einzelnen Bereiche.





Bauherr

HOCHTIEF Projektentwicklung GmbH

Liegenschaft

Deutsche Gesellschaft für
Nachhaltiges Bauen e.V.
Tübinger Straße 43
70178 Stuttgart
Deutschland

Architekt

Leon Wohlhage Wernik, Gesellschaft von
Architekten mbH, Berlin

Innenarchitekt

Urban matters UMNNet, Stuttgart

Verleger

raumstudio falter GmbH & Co. KG, Fellbach

Projektgröße

567 m²

Fertigstellung / Bezug

2013

Produkte

Net Effect B601 (332911 Driftwood)
Net Effect B602 (332919 Driftwood)
Net Effect B603 (332927 Driftwood)

Serviceleistungen

TacTiles®, Concept Design, Cool Carpet®

DGNB Stuttgart

Das auffällige Caleido, das sich wie ein geschwungener Ring schützend um den ruhigen Innenhof schmiegt, prägt das Bild im Süden der Landeshauptstadt Stuttgart. In der dritten Etage hat die Deutsche Gesellschaft für Nachhaltiges Bauen e.V. – kurz DGNB – eine Erlebnisstätte für Nachhaltiges Bauen geschaffen. Als Living Showroom konzipiert, arbeiten die 35 Mitarbeiter der DGNB in einer zeitlosen, offenen Bürowelt. Großzügige Fensterfronten, warme Holzöne und Glaselemente, die verschiedene Bereiche voneinander trennen, wurden mit dezenten Möbeln in der Geschäftsstelle der DGNB kombiniert. Mit Net Effect wurde ein Bodenbelag von Interface gewählt, der zu 100 Prozent aus recyceltem Garn besteht und somit wesentliche Kriterien der Zertifizierung für nachhaltiges Bauen erfüllt. Der natürliche Beigeton fügt sich optimal in die helle, von Holz und Licht geprägte Arbeitswelt ein und unterstreicht das harmonische Gesamtbild.



**Bauherr**

The Boston Consulting Group

Liegenschaft

Münstergasse 2
8001 Zürich
Schweiz

Innenarchitekt Boden

WSA Office Project, Dietlikon

Office Design/Innenarchitekt

Stefan Obrenovic, BCG Switzerland

Verleger

WSA Office Project, Dietlikon

Projektgröße

514 m²

Fertigstellung / Bezug

2015

Produkte

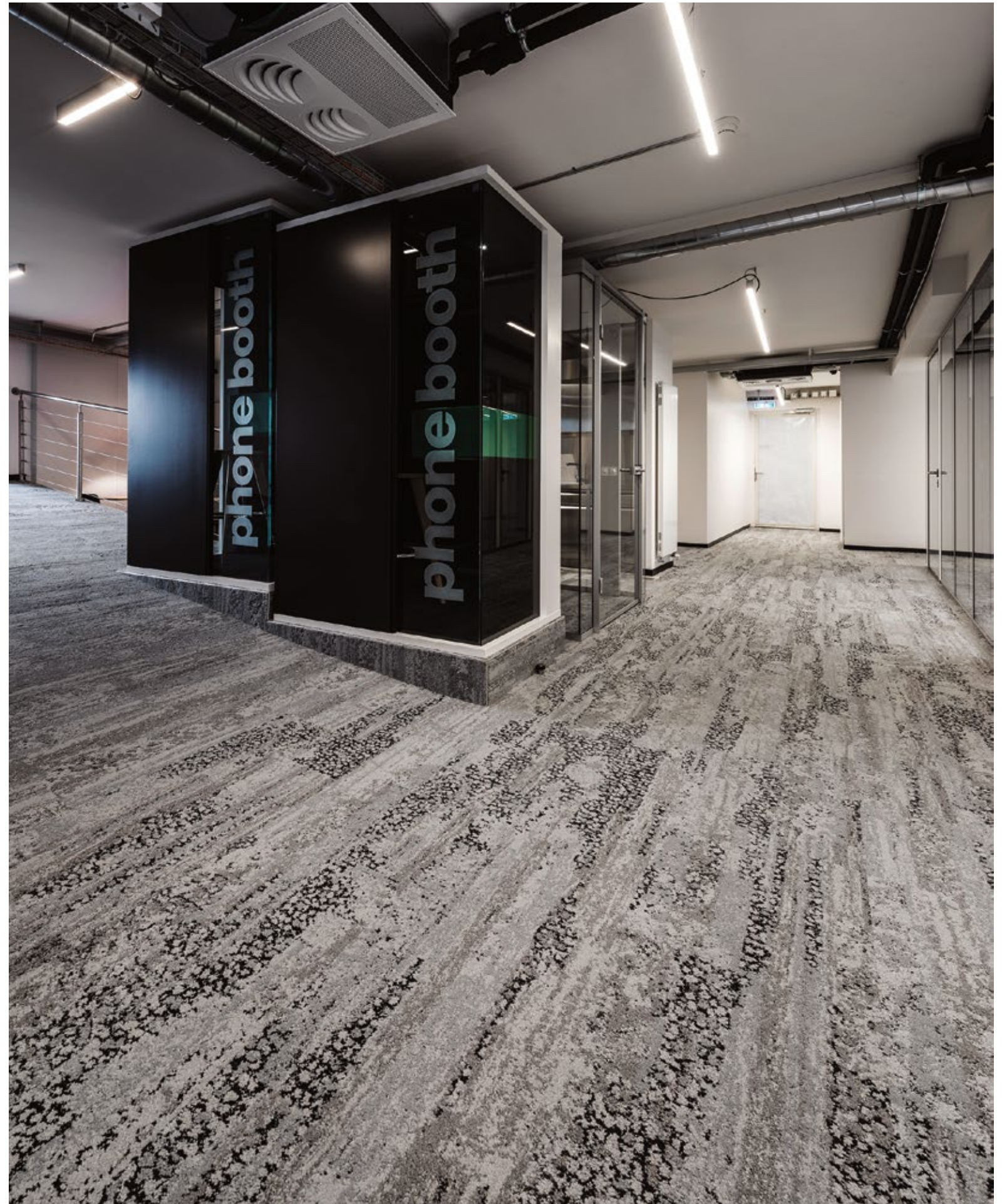
Human Nature 810 (308054 Limestone)
Human Nature 850 (308084 Limestone)

Serviceleistungen

Intercell®

The Boston Consulting Group Zürich

Nahe des Limmatufers hat die weltbekannte Managementberatungsfirma The Boston Consulting Group (BCG) in einem traditionsreichen Gebäude in der Münstergasse ihr Züricher Büro. In der ehemaligen Druckerei des Tagblatts der Stadt Zürich wurde eine moderne Open Space-Lösung für 40 Mitarbeiter geschaffen. Tageslichthelle Arbeitsplätze mit dezenten Büromöbeln in Weiß und Besprechungstischen in Eiche, gläserne Besprechungsbereiche sowie grüne Loungemöbel laden zum produktiven Arbeiten und kommunikativen Austausch ein. Für den Bodenbelag wurde mit Human Nature eine Kollektion im biophilen Design von Interface gewählt, die sich positiv auf das Wohlbefinden der Mitarbeiter auswirkt. Auch die Flexibilität und der Aspekt der Nachhaltigkeit sprachen für das Produkt von Interface.



**Bauherr**

Cree GmbH

Liegenschaft

Färbergasse 17b
6850 Dornbirn
Österreich

Architekt

Architekten Hermann Kaufmann ZT GmbH,
Schwarzach

Verleger

system-boden GmbH, Innsbruck

Projektgröße

250 m²

Fertigstellung / Bezug

2012

Produkte

Urban Retreat 101 (327114 Flax / Grass)
Urban Retreat 102 (327104 Flax)
Urban Retreat 103 (327123 Grass)

Serviceleistungen

TacTiles®

Cree Dornbirn

Im idyllischen Dornbirn hat die Cree GmbH den weltweit ersten LifeCycle Tower errichtet. Das preisgekrönte Baukonzept, das die Natur als Vorbild nimmt, vereint eine moderne, urbane Architektur mit einer systematischen Holzhybridbauweise. Im LCT One hat die Cree GmbH eine naturverbundene Bürolandschaft errichtet. Innen wie außen dominiert helles Holz, das im Raum mit dezenten Möbeln kombiniert wird. Mit Urban Retreat One wurde ein naturinspirierter Bodenbelag von Interface gewählt, dessen Design an Gräser und Stroh erinnert und so mit den weichen Farbnuancen des Holz harmonieren. Zudem trennen die Farbverläufe die Laufwege optisch von den Arbeitsbereichen. Mit Interface wurde der ideale Partner gefunden, der ebenso eine nachhaltige Unternehmensstrategie verfolgt und die Erkenntnis teilt, dass es sich positiv auf das Wohlbefinden und die Produktivität auswirkt, wenn sich der Mensch im Einklang mit der Natur befindet.





Volksbank Krefeld Krefeld

Bauherr

Volksbank Krefeld eG

Liegenschaft

Dionysiusplatz 23
47789 Krefeld
Deutschland

Architekt / Innenarchitekt

Gerber Architekten GmbH, Dortmund

Verleger

Johannes Bongartz GmbH, Duisburg

Projektgröße

4.500 m²

Fertigstellung / Bezug

2014

Produkte

Touch & Tones 102 (Sonderfarbe)

Serviceleistungen

Concept Design

Eingerahmt vom Kirch- und Hauptplatz Krefelds beeindruckt der neue, gläserne Sitz der Volksbank Krefeld eG. Die dachverglaste Haupthalle ist Zentrum des Geschehens und erzeugt die Atmosphäre eines Marktplatzes. Entsprechend sind die modern ausgestatteten Büros der Kundenberater zur Halle orientiert und als offene Marktstände konzipiert. Auch auf den weiteren Etagen wurden zeitlose Arbeitsplätze geschaffen. Glaswände und helles Holz wurden mit dezenten Farben wie Grau, Weiß und Beige kombiniert. Optische Akzente werden mit kräftigen Orangenuancen gesetzt. Mit Touch & Tones 102 wurde ein Bodenbelag von Interface gewählt, der in drei Sonderfarben – nämlich zwei Grautönen und einem akzentuierendem Orange – verlegt wurde. So konnten Laufwege von Arbeits- und Besprechungsbereichen sowie einladenden Loungeinseln optisch abgehoben werden. Der lichte, offene und freundliche Charakter spiegelt sich damit im gesamten Gebäude wider.





BDG - Bundesverband der Deutschen Gießerei- Industrie e. V. Düsseldorf

Bauherr

Bundesverband der Deutschen Gießerei-
Industrie e.V.

Liegenschaft

Hansaallee 203
40549 Düsseldorf
Deutschland

Architekt / Innenarchitekt

BM+P Architekten, Düsseldorf

Verleger

Austermann GmbH, Dülmen

Projektgröße

2.100 m²

Fertigstellung / Bezug

2014

Produkte

High Rise (321407 Plot)

Im Düsseldorfer Stadtteil Heerdt hat sich der Bundesverband der Deutschen Gießerei-Industrie ein neues Gebäudeensemble für Verwaltung und Forschung geschaffen. Das bestehende Verwaltungsgebäude und eine Halle wurden komplett saniert sowie um einen zweigeschossigen modernen Neubau mit Metallfassade und Gussglaselementen ergänzt. Die Büro- und Konferenzbereiche im Neubau gruppieren sich um ein lichtdurchflutetes Atrium. Zurückhaltende Farben wie Weiß, Grau und Schwarz kombiniert mit dem dunklen Farbton des Bodenbelags High Rise von Interface bilden ein harmonisches Gesamtbild. In Anthrazit und Schwarz verlegt, wirken die Teppichfliesen wie unterschiedlich starke Bleistiftlinien und wahren dennoch die homogene Flächenoptik einer Bahnenware. Zudem überzeugte die Strapazierfähigkeit des Bodenbelags, der auch in hoch frequentierten Bereichen sein attraktives Aussehen bewahrt.





Bauherr

Grundausbau: Aare Liegenschaften AG,
Olten / Mieterausbau: SBB Immobilien,
Development, Region Mitte, Schweiz

Liegenschaft

Bahnhofstraße 12
4600 Olten
Schweiz

Architekt Grundausbau

W. Thommen AG, Olten

Architekt Mieterausbau

Burckhardt+Partner AG, Basel

Verleger

AGB Bautechnik AG, Strengelbach

Projektgröße

9.650 m²

Fertigstellung / Bezug

2015

Produkte

Vintage - Ornate (346003 Entrance Hall)

Serviceleistungen

Cool Carpet®

SBB Aarepark, SBB Cargo und SBB Infrastruktur Olten

In der Eisenbahnstadt Olten im Schweizer Kanton Solothurn bezog die SBB Cargo AG das moderne, im Licht schimmernde Gebäude mit großen Fenstern und schwarzen Fassadenelementen. Auf den sechs Etagen ist eine neue Desksharing-Lösung entstanden: Offene Bürobereiche, die die Kommunikation und Interaktion fördern, werden durch Projekt- und Ruheräume für konzentriertes Arbeiten allein oder im Team sowie Konferenz- und Pausenzonen ergänzt. So können die rund 900 Mitarbeiter ihre Arbeitsumgebung nach Bedarf wählen. Helle Möbel wie weiße Tische und Regale, die als Raumteiler dienen, sowie Holz- und Glaselemente bestimmen auf den tageslichtdurchfluteten Etagen das Bild. Mit Vintage Ornate wurde ein Bodenbelag von Interface gewählt, dessen ineinander übergehende Grau- und Grüntöne mit dem restlichen Interieur hervorragend harmonieren. Zudem überzeugten die optimierte Raumakustik und Aspekte der Nachhaltigkeit.





Panoramarestaurant Bergkaiser Ellmau

Bauherr
Bergbahnen Ellmau-Going GmbH & Co. KG

Liegenschaft
Hütte Nr. 56
6352 Ellmau
Österreich

Architekt
Planwerker Holzber GmbH, Ellmau

Verleger
Raumtextil Eder GmbH, Kufstein

Projektgröße
180 m²

Fertigstellung / Bezug
2014

Produkte
Composure (303010 Ponder)

Serviceleistungen
TacTiles®

Im Herzen Tirols befindet sich das schöne Naturschutzgebiet Kaisergebirge: Das Panoramarestaurant „Bergkaiser“ mit seiner „Kaiser Lounge“ und Blick auf das Bergmassiv „Wilder Kaiser“ bietet im ersten Obergeschoss Platz für 180 Gäste und ist seit dem Winter 2015/16 mit einer „10er Einseil-Umlaufbahn“ der Bergbahnen Ellmau-Going GmbH & Co. KG zu erreichen. Eine Rundum-Verglasung, die durch schmale Säulen unterbrochen ist, bietet eine freie Sicht ins Gebirge. Sand- und Beigetöne sowie viel Holz in verschiedenen Farbnuancen verleihen dem Bedienlokal einen gemütlichen und beruhigenden Charakter. Der subtil an Fels- und Gesteinsformation erinnernde modulare Bodenbelag Composure von Interface fügt sich in seinem hellen Farbton nicht nur farblich sondern auch thematisch hervorragend in den Raum. Die verbesserte Akustik, einfache Verlegung und Pflege sowie der Aspekt der Nachhaltigkeit sprachen für die Teppichfliesen als Ergänzung zum klassischen Holzboden.





Bauherr
Verlagsgruppe Handelsblatt GmbH & Co. KG

Liegenschaft
Kasernenstraße 67
40213 Düsseldorf
Deutschland

Architekt
HPP Hentrich-Petschnigg & Partner
GmbH + Co. KG, Düsseldorf

Innenarchitekt
two space, Ratingen

Verleger
Werner Tholl GmbH, Düsseldorf

Projektgröße
380 m² / 5. Etage

Fertigstellung / Bezug
2013

Produkte
Urban Retreat 101 (327113 Granite / Lichen)
Urban Retreat 102 (327103 Granite)
Urban Retreat 103 (327120 Lichen)

Serviceleistungen
Cool Carpet®, Concept Design

Kreativdeck Handelsblatt/ WirtschaftsWoche 360° Düsseldorf

Auf der fünften Etage des Verlagshauses Handelsblatt hat sich das Handelsblatt/WirtschaftsWoche 360°-Team eine moderne Kommunikations- und Arbeitswelt geschaffen, das Kreativdeck. Auf ihm vereinigen sich Individualität und die Vielseitigkeit der heutigen Arbeitswelt. Die neue Open Space-Lösung bietet genügend Platz für gemeinsames und konzentriertes Arbeiten sowie eine einladende Lounge. Große Markenzitate und ein Fotomotiv der Marslandung auf den gläsernen Raumteilern verleihen dem Büro einen zukunftsweisenden Charakter. Anthrazitfarbene Möbel kombiniert mit orangen und roten Farbakzenten lassen ein harmonisches Gesamtbild entstehen. Mit Urban Retreat One wurde ein nachhaltiger Bodenbelag von Interface gewählt, der dank seiner natürlichen Ästhetik und dem besonderen Farbverlauf eine optische Zonierung ermöglicht. Er erlaubt freie Assoziationen und unterstreicht so die Idee des kreativen Gedankenaustauschs dieser Bürowelt.



**Bauherr**

DIC Main Tor Porta GmbH

Liegenschaft

Union Investment
Weißfrauenstraße 7
60311 Frankfurt am Main
Deutschland

Architekt

KSP Jürgen Engel Architekten,
Frankfurt am Main

Innenarchitekt

Bene GmbH, Frankfurt am Main und
Euroces Consulting GmbH, Berlin und
Cilvia Bauer Innenarchitektur+Design,
Frankfurt am Main

Verleger

Jaeger Ausbau GmbH & Co. KG
Rhein-Main, Wölfersheim

Projektgröße

16.000 m²

Fertigstellung / Bezug

2015

Produkte

Polichrome
(7559 Concrete / 7564 Sienna /
7595 Gooseberry)

Union Investment Frankfurt am Main

In unmittelbarer Nähe zum Frankfurter Römer hat sich die Fondsgesellschaft Union Investment einen neuen, aus zwei Baukörpern bestehenden Hauptsitz geschaffen. In dem sechsgeschossigen Sockelgebäude und dem Tower mit 18 Etagen wurde eine moderne Open Space-Lösung konzipiert. Viele Fenster, helle Farben und Grünpflanzen lassen die Etagen weitläufig erscheinen: Schreibtische und Regale, die auch als Raumteiler dienen, bilden gemeinsam mit den Think Tanks den Kern der Bürobereiche. Die Arbeitsumgebung basiert auf dem Prinzip des ActiveOffice®, das Bewegungsangebote integriert, um die Mitarbeiter zu mehr Aktivität zu animieren und übermäßigem Sitzen vorzubeugen. Mit Polichrome von Interface wurde ein Bodenbelag gewählt, der dank seiner Modularität eine hervorragende Ergänzung dazu bildet – so wurden beispielsweise Hüpfelder in Flurbereichen integriert. In drei Farben verlegt, konnten darüber hinaus Bereiche optisch hervorgehoben werden.





Bauherr

Dr. jur. Andreas Hahn,
Dipl.-Ing. Christof Hahn

Liegenschaft

August Karp Raumgestaltung GmbH
August-Schanz-Straße 27
60433 Frankfurt am Main
Deutschland

Innenarchitekten

LESON, Frankfurt am Main

Verleger

August Karp Raumgestaltung GmbH,
Frankfurt am Main

Projektgröße

400 m²

Fertigstellung / Bezug

2014

Produkte

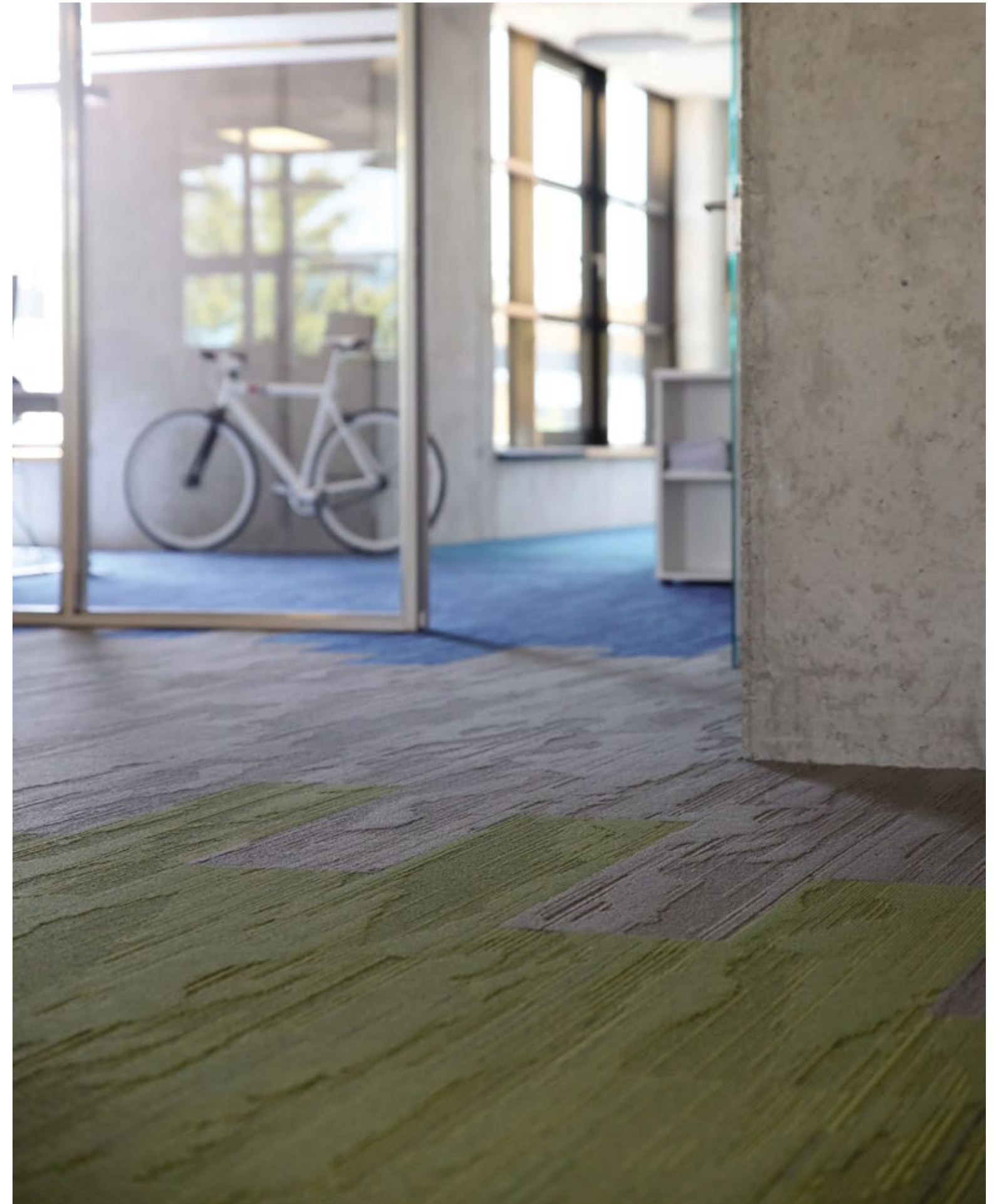
Human Nature 810 (308052 Nickel)
Human Nature 840 (308072 Nickel)
Human Nature 850 (308082 Nickel)
Human Nature 830 (608006 Kiwi)
Net Effect B601 (332908 Atlantic)
Net Effect B603
(332922 Pacific und 332924 Atlantic)
Net Effect B602
(332914 Pacific und 332916 Atlantic)
Net Effect B701 (332890 Pacific)
Urban Retreat 103 (327123 Grass)
Urban Retreat 102
(327101 Charcoal und 327104 Flax)
Urban Retreat 101 (Sonderfarbe)
Urban Retreat 501
(327504 Grass und 327507 Sage)
Heuga 727 (672708 Onyx)
Biosfera Bouclé (7186 Nero Impala)
Straightforward (308121 Granite)

Serviceleistungen

Cool Carpet®, Concept Design

August Karp Frankfurt am Main

Im Nordosten Frankfurts hat sich die traditionsreiche August Karp Raumgestaltung GmbH auf zwei Etagen eines modernen Gebäudekomplexes im Bauhaus-Stil elegante Geschäfts- und Ausstellungsräume geschaffen. Die Devise „Qualität ohne Kompromisse, Perfektion bis ins Detail“ spiegelt sich auch im Gestaltungskonzept wieder: Sichtbeton und weiße Trennwände, die mit vielen Glaselementen unterbrochen sind, lassen die Räume weitläufig erscheinen. In den Geschäftsräumen wurden die designstarken und von der Natur inspirierten Produkte Net Effect, Urban Retreat und Human Nature von Interface verlegt. Wenige, farblich dezente Möbelstücke lassen das Design des modularen Bodenbelags für sich sprechen. Die vielen Gestaltungsmöglichkeiten, die Flexibilität und die verbesserte Raumakustik waren entscheidende Argumente für die Teppichfliesen von Interface. In den Ausstellungsräumen findet sich zudem eine große Musterwand, die die verschiedenen Produkte von Interface in ihrer großen Farbauswahl eindrucksvoll präsentiert.



**Bauherr**

Stadtwerke Lübeck GmbH

Liegenschaft

Geniner Straße 80
23560 Lübeck
Deutschland

Architekt

Klein Architekten, Budenheim

Verleger

Höllein Bodenbeläge GmbH, Delitzsch

Projektgröße

9.500 m²

Fertigstellung / Bezug

2015

Produkte

Biosfera Bouclé (7186 Nero Impala)

Serviceleistungen

TacTiles®, Cool Carpet®

Stadtwerke Lübeck Lübeck

Im Süden der Hansestadt Lübeck hat sich die Stadtwerke Lübeck GmbH einen modernen und nachhaltigen Unternehmenssitz geschaffen. Zwei L-förmige Bauelemente sind durch ein verglastes Foyer miteinander verbunden und umschließen einen ruhigen Innenhof des viergeschossigen Holzbaus. Abgerundete Ecken, grüne Farbakzente in der Außenfassade und große Fensterfronten geben dem Bau sein besonderes Aussehen. Innen wurde eine individuelle Open Space-Lösung für die mehr als 400 Mitarbeiter realisiert: Hohe Wände und das einfallende Tageslicht schaffen eine freundliche Atmosphäre. Um Mittelzonen mit Teeküchen gruppieren sich links und rechts Arbeits- und Besprechungsbereiche. Mit Biosfera Bouclé wurde ein Bodenbelag von Interface gewählt, der zu 100 Prozent aus recyceltem Garn besteht. Im Sinne der Nachhaltigkeit leistet er einen wichtigen Beitrag zum Erreichen des Ziels, ein Plus-Energiehaus zu werden.



**Eigentümer**

SEB Investment GmbH

Liegenschaft

Informatica GmbH
Ingersheimer Straße 10
70499 Stuttgart
Deutschland

Generalunternehmen für Innenausbau

ISG Deutschland GmbH, Frankfurt am Main

Innenarchitekten

About Human Office, München

Verleger

Wohnideen Schühle GmbH, Schönaich

Projektgröße

3.400 m²

Fertigstellung / Bezug

2014

Produkte

Net Effect B601 (332904 Black Sea /
332906 Pacific / 332908 Atlantic)
Raw (101053 Industrial)
Trio (103881 Steel / Granite)
On Line (103801 Poppy / 103797 Azure /
103800 Mustard)

Serviceleistungen

Cool Carpet®, Concept Design

Informatica GmbH Stuttgart

Im Norden Stuttgarts hat sich der Anbieter für Datenintegrationssoftware Informatica GmbH einen aufmerksamkeitsstarken Deutschlandsitz geschaffen. Der dynamische Charakter des Unternehmens spiegelt sich auch in der Architektur des Gebäudes mit seinen geschwungenen Ecken und der metallisch schimmernden Fassade wider. Auf jeder der fünf gemieteten Etagen des siebengeschossigen Bürohauses hat die Informatica GmbH ein eigenes, auffälliges Farbkonzept umgesetzt, das stets der Corporate Identity und dem Design des amerikanischen Mutterkonzerns entspricht. Lichtdurchflutete, offene Arbeitsplätze, verglaste Konferenzräume und Teamarbeitszonen laden zum produktiven und kommunikativen Miteinander ein. In den Büro- und Besprechungsbereichen wurden neben dem vom Meer inspirierten Bodenbelag Net Effect auch Raw und Trio sowie die jüngst in 2015 vorgestellte On Line Off Line-Kollektion von Interface verlegt. Als Vorbild diente hier die Informatica-Firmenzentrale in Kalifornien.





Bauherr
Drees & Sommer

Liegenschaft
Obere Waldplätze 13
70569 Stuttgart
Deutschland

Innenarchitekt
Ippolito Fleitz Group GmbH, Stuttgart

Verleger
Ramsaier GmbH, Stuttgart

Projektgröße
ca. 1.645 m²
(EG = 765 m² / 1.OG = 880 m²)

Fertigstellung / Bezug
In 2 Bauabschnitten Sep 2012 / April 2013

Produkte
Biosfera Micro
(7171 Carrara / 7172 Jura / 7173 Valdeorras)

Serviceleistungen
Concept Design

Drees & Sommer Stuttgart

Im Stuttgarter Stadtteil Vaihingen befindet sich die Zentrale von Drees & Sommer. Das weltweit tätige Unternehmen begleitet private und öffentliche Bauherren sowie Investoren bei allen Fragen rund um die Immobilie. Eines der Bürogebäude (OWP 13) wurde Anfang der 90er-Jahre errichtet und besteht aus zwei L-förmigen Baukörpern, die durch eine Rotunde miteinander verbunden sind. Im Jahr 2013 wurde es umfassend saniert. Der geschickte Mix aus unterschiedlichen Bürolösungen und gläsernen Besprechungsräumen erlaubt es den Mitarbeitern, ihren Arbeitsplatz nach Bedarf zu wählen und in angenehmer Atmosphäre zu arbeiten. Verschiedene Grautöne, die mit Weiß und hellem Akazien-Schichtstoff kombiniert sind, bestimmen das Bild des Bürogebäudes. Auch beim Bodenbelag wurde ein Produkt von Interface gewählt, das dieses Farbkonzept aufgreift. Biosfera Micro von Interface wurde in drei dezenten Graunancen – hell bis dunkel – verlegt. Durch das bewusste Spiel mit dem klassischen 50 x 50 cm-Format werden die Flexibilität und Variationsmöglichkeiten eines modularen Bodenbelags deutlich sichtbar.



**Bauherr**

Buhl Data Service GmbH

Liegenschaft

Carl-Benz-Straße 2
57299 Burbach
Deutschland

Architekt

Architekturbüro Halbach, Neunkirchen

Ganzheitliches Raumkonzept

BOS Büro- und Objekteinrichtungen GmbH,
Wiehl-Bomig

Verleger

Büdenbender Böden, Wilnsdorf

Projektgröße

2.150 m²

Fertigstellung / Bezug

2014

Produkte

Urban Retreat 102 (327105 Stone)
Urban Retreat 103 (327123 Grass)
Human Nature 810 (308054 Limestone)
Human Nature 830 (608006 Kiwi)
Human Nature 840 (308074 Limestone)
Human Nature 850 (308084 Limestone)
Barricade One (4118002 Anthrazite)

Serviceleistungen

TacTiles®, Cool Carpet®, Concept Design

Buhl Data Service GmbH Burbach

Am Rande der kleinen geschichtsträchtigen Stadt Burbach im Siegerland hat der Softwareentwickler und Datenträgerhersteller Buhl Data Service GmbH in einer ehemaligen Produktionshalle eine moderne Bürolandschaft entstehen lassen. Die offenen und teamorientierten Arbeitsplätze wirken durch die großen Dachfenster, bodentiefen Glaswände und dezente Büromöbel – kombiniert mit dem kernigen Charme der alten Produktionsstätte und großen Pflanzenkübeln – großzügig, zeitlos und hell. Mit Urban Retreat One und Human Nature wurden zwei von der Natur inspirierte Bodenbeläge gewählt, die auf der Erkenntnis basieren, dass sich naturnah gestaltete Arbeitsplätze positiv auf das Wohlbefinden und die Produktivität der Mitarbeiter auswirken. Zudem wurden mithilfe farblicher Akzente optische Zonierungen geschaffen, die verschiedene Bereiche voneinander trennen.



**Bauherr**

SQUARE 173 GMBH & CO. KG

Liegenschaft

UBL Informationssysteme GmbH
Hugenottenallee 173
63263 Neu-Isenburg
Deutschland

Architekt

MSM Meyer Schmitz-Morkramer Rhein
GmbH, Frankfurt am Main

Innenarchitekt

xquadrat GmbH, Gelnhausen

Verleger

Sybotec GmbH, Frammersbach

Projektgröße

1.000 m²

Fertigstellung / Bezug

2014

Produkte

Heuga 727 (672708 Onyx und 672738 Ocean)

Serviceleistungen

Concept Design

UBL Neu-Isenburg

In dem modernen, DGNB-Gold zertifizierten Bürogebäude im Süden Neu-Isenburgs, unweit des Frankfurter Flughafens, hat sich der IT-Dienstleister UBL eine einladende Unternehmenszentrale geschaffen. Die transparente Bürolandschaft bietet alle Voraussetzungen, um dem Unternehmensleitspruch „serving IT better“ gerecht zu werden. Möbel in Grau-, Schwarz- und Weißtönen lassen die offen gestalteten Arbeitsbereiche weitläufig erscheinen. Heuga 727 von Interface, die in zwei kräftigen Farben – Grau und Blau – verlegt wurde, bildet eine hervorragende Ergänzung zu der dezenten Büroeinrichtung. Die Grau- und Blautöne, die die Corporate Identity von UBL widerspiegeln, wechseln sich gleichermaßen ab und wirken wie zufällig angeordnet. Aneinandergereiht bilden die beiden Farbtöne dennoch die klassische Flächenoptik einer Bahnenware.



**Bauherr**

WED Saturn Liegenschaftsbesitz GmbH

Liegenschaft

Alcatel-Lucent Austria AG
Leonard-Bernstein-Straße 10
1220 Wien
Österreich

Architekt (2003)

Prof. Arch. Hans Hollein und
Prof. Arch. Heinz Neumann

Innenarchitekt

Inter-pool Immobilien GmbH, Wien

Verleger

Lindner Austria GmbH

Projektgröße

3.900 m²

Fertigstellung / Bezug

2015

Produkte

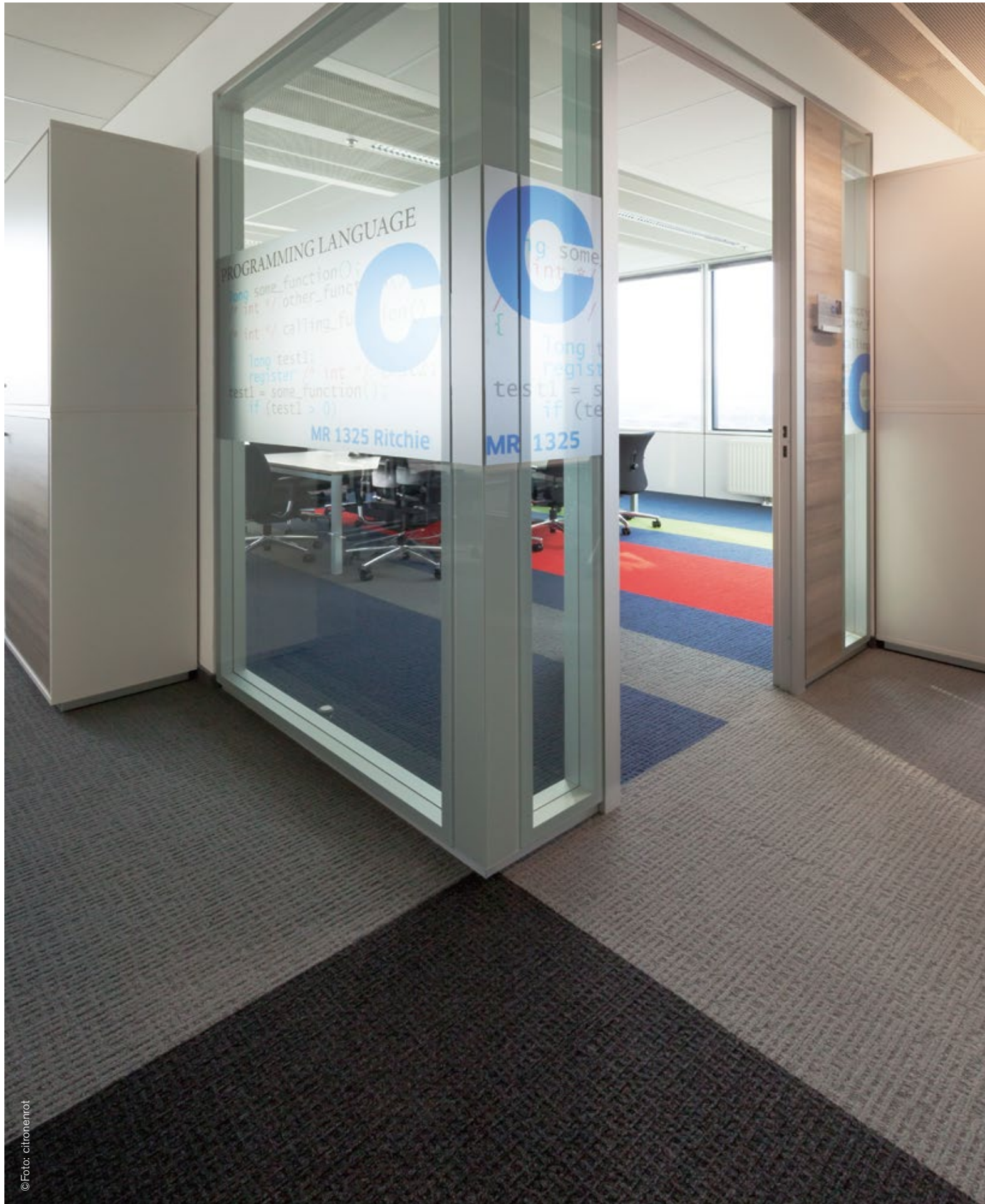
Monochrome
(346694 Storm / 346707 Flag Blue /
346736 Meadow / 346719 Gerbera)
Urban Retreat 202 (326981 Charcoal)

Serviceleistungen

TacTiles®, ReCushion Bac®

Alcatel-Lucent Austria AG Wien

In der pulsierenden Wiener Donaacity prägt der 90 Meter hohe Saturn Tower seine Umgebung. Verschiedene Erker- und Einschnittelemente sowie die schimmernde Glasfassade verleihen ihm ein futuristisches Aussehen. Auf drei Etagen (13. – 15.) hat sich der Telekommunikationsanbieter Alcatel-Lucent Austria AG eine tageslichthelle und zeitlos elegante Bürolandschaft geschaffen. Dezente Grundtöne in Weiß, Grau, Blau und Schwarz wurden mit kräftigen Farbakzenten kombiniert. Diese Gestaltungsvielfalt konnte mit den Produkten Monochrome und Urban Retreat 202 von Interface auch im Bodenbelag umgesetzt werden: Blau und Schwarz wurden als Grundfarben für Laufwege und die dezent eingerichteten Arbeitsplätze genutzt. In den Konferenzräumen, Think Tanks und Telefonboxen wurden diese mit farblichen Highlights in auffälligem Rot und erfrischendem Grün noch ergänzt. Zudem überzeugten die modernen TacTiles® sowie die innovative Rückenkonstruktion ReCushion Bac®, die nachhaltig die Raumakustik und den Gehkomfort verbessern.



©Foto: citroneerrot



©Foto: citroneerrot



©Foto: citroneerrot



© 2014 BOCK NEUHAUS PARTNER, Fotograf: Marcus Dübber

Bauherr

Sparkasse UnnaKamen

Liegenschaft

Bahnhofstraße 37
59423 Unna
Deutschland

Architekt / Innenarchitekt

BOCK NEUHAUS PARTNER, Coesfeld

Verleger

M&K Kemmer GmbH & Co. KG, Kamen

Projektgröße

350 m²

Fertigstellung / Bezug

2014

Produkte

Urban Retreat 501
(327511 Stone und 327513 Red)

Serviceleistungen

Cool Carpet®

Sparkasse UnnaKamen Unna

In unmittelbarer Nähe zum Stadtgarten und unweit des Hauptbahnhofes der Kreisstadt fällt das markante treppenartige Gebäude der Sparkasse UnnaKamen schnell ins Auge. Im Herbst 2014 wurden umfangreiche Renovierungsmaßnahmen durchgeführt, in deren Zuge auch der Beraterbereich neu konzipiert wurde. Im ersten Obergeschoss untergebracht, besticht er durch schlichte Eleganz. Im hellen Flur- und Galeriebereich ist der Kundenempfang in sanften Holz- und Sandtönen gehalten. Helle Loungemöbel neben dem Kundenempfang laden zum Verweilen ein. Das harmonische Gesamtbild wird mit dem von der Natur inspirierten Bodenbelag Urban Retreat 501 im Skinny Planks-Format (25 x 100 cm) unterstrichen, der in Grau und Rot strahlt. Die Fliesen im bekannten Rot der Sparkassen dienen dabei der Akzentuierung und optischen Hervorhebung einiger Teilbereiche wie dem Kundenempfang.



**Liegenschaft**

Darwinstraße 2-4
69115 Heidelberg
Deutschland

Innenarchitekt

Samantha Smith, Apple Consulting,
Großbritannien

Verleger

Jean und Fritz Braunwell, Hanau

Projektgröße

6.000 m²

Fertigstellung / Bezug

2014

Produkte

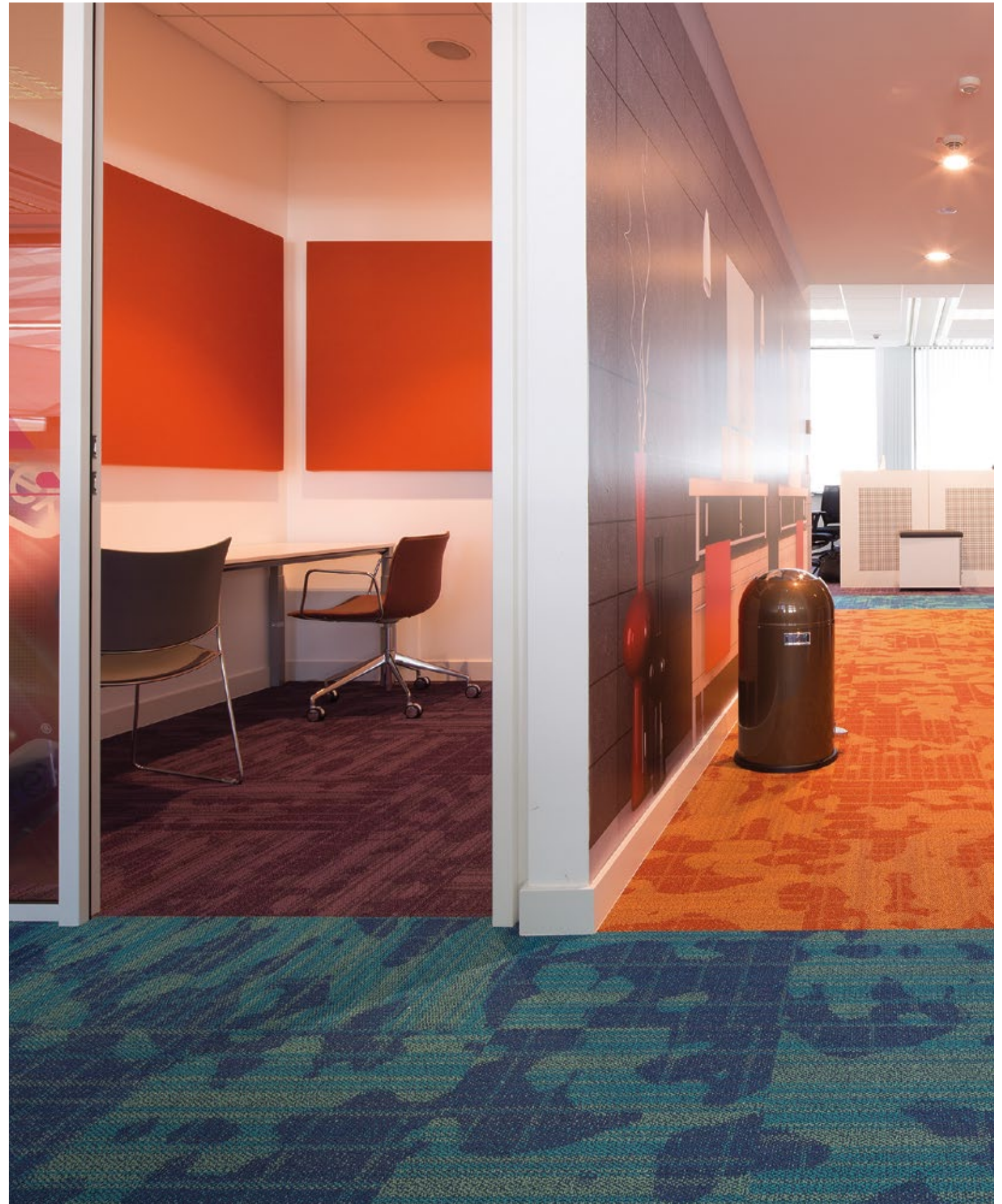
Mellopolis (346580 Postremo /
346581 Urbis / 346583 Pagus /
346584 Magnus / 346585 Civitas)
Hydropolis (346562 Balsa)
Assur - Nippur (346636 Gozan)
Duet (303407 Thunder)
Luxury Living
(8358 Matarì und 8353 Ganàn)
Londinium
(346462 Camden und 346463 Hackney)
Barricade One (4118003 Brown)

Serviceleistungen

Cool Carpet®, Concept Design

Reckitt Benckiser Deutschland GmbH (RB) Heidelberg

Zentral in Heidelberg und unweit des Neckars befindet sich der aus drei Bauelementen bestehende Skylabs-Campus, der für seine Mieter Labore und Büros an einem Standort miteinander verbindet. Hier hat sich die RB eine wirkungsvolle Unternehmenszentrale geschaffen. Die tageslichtdurchflutete Open Space-Lösung wirkt dank vieler Glaselemente und heller Möbel weitläufig und einladend. In dem farbenfrohen und freundlichen Interiorkonzept kommt dem Bodenbelag eine besondere Aufmerksamkeit zu: Auffällige Produkte wie die futuristischen Mellopolis und Hydropolis in den kräftigen Farben Orange, Lila und Blau wurden mit den modernen und von Linien geprägten Londinium und Nippur von Interface kombiniert. Duet. Arbeits- und Besprechungsbereiche konnten mit den Teppichfliesen optisch voneinander getrennt werden und überzeugten mit ihrem besonderen Design sowie ihrer Wirtschaftlichkeit.



**Bauherr**

Büromöbel-Vertriebs GmbH

Liegenschaft

Büromöbel-Vertriebs GmbH
Europlaza
Am Europaplatz 1/A
1120 Wien
Österreich

Innenarchitekt

Steelcase / BmV

Verleger

Phönix Objekta GmbH, Wien

Projektgröße

850 m²

Fertigstellung / Bezug

2015

Produkte

Net Effect B 601 (332905 North Sea)
Net Effect B 602 (332913 North Sea)
Net Effect B 603 (332921 North Sea)
Net Effect B701
(332889 North Sea und 332891 Arctic)
Net Effect B702
(312897 North Sea und 312899 Arctic)
Urban Retreat 101 (327111 Charcoal / Lichen)
Urban Retreat 102 (327101 Charcoal)
Urban Retreat 103 (327120 Lichen)
Urban Retreat 501 (327514 Granite)
Human Nature 810 (308054 Limestone)
Human Nature 830 (608006 Kiwi)
Human Nature 840 (308074 Limestone)
Human Nature 850 (308084 Limestone)
Composure (303003 Solitude)

Serviceleistungen

Intercell®

Büromöbel-Vertriebs GmbH - Steelcase Österreich Wien

Im modernsten und größten Office-Park Wiens hat sich die Büromöbel-Vertriebs GmbH, die gleichzeitig Generalvertretung des internationalen Büromöbelherstellers Steelcase in Österreich ist, einen weitläufigen und inspirierenden Showroom geschaffen. Die lichtdurchfluteten Räume zeigen auf über 800 Quadratmeter verschiedene Varianten und Elemente für zeitgemäße Arbeitsplätze. Mit Urban Retreat One, Urban Retreat 501, Human Nature, Net Effect und Composure wurden verschiedene naturinspirierte Kollektionen von Interface gewählt, die mit ihren natürlichen Designs eine beruhigende Atmosphäre schaffen. Besonders die leichte Wartung, hohe Strapazierfähigkeit in frequentierten Bereichen und die Möglichkeit, optische Zonen zu schaffen, überzeugten den Bauherren. Mit Interface wurde zudem ein internationaler Partner gewählt, der ebenso wie Steelcase Nachhaltigkeit in der Geschäftsstrategie verankert hat.



**Bauherr**

Allianz Real Estate Germany GmbH

Liegenschaft

Kellogg Northern Europe GmbH
Burchardstraße 14
20095 Hamburg
Deutschland

Innenarchitekt

Onnen Architekten, Hamburg

Architekt

Das Bürohaus wurde von 1927 bis 1943 in drei Bauabschnitten von Hans und Oskar Gerson und Fritz Höger erbaut

Verleger

Krüger Fußbodenbau GmbH, Neu Wulmstorf

Projektgröße

1.200 m²

Fertigstellung / Bezug

2015

Produkte

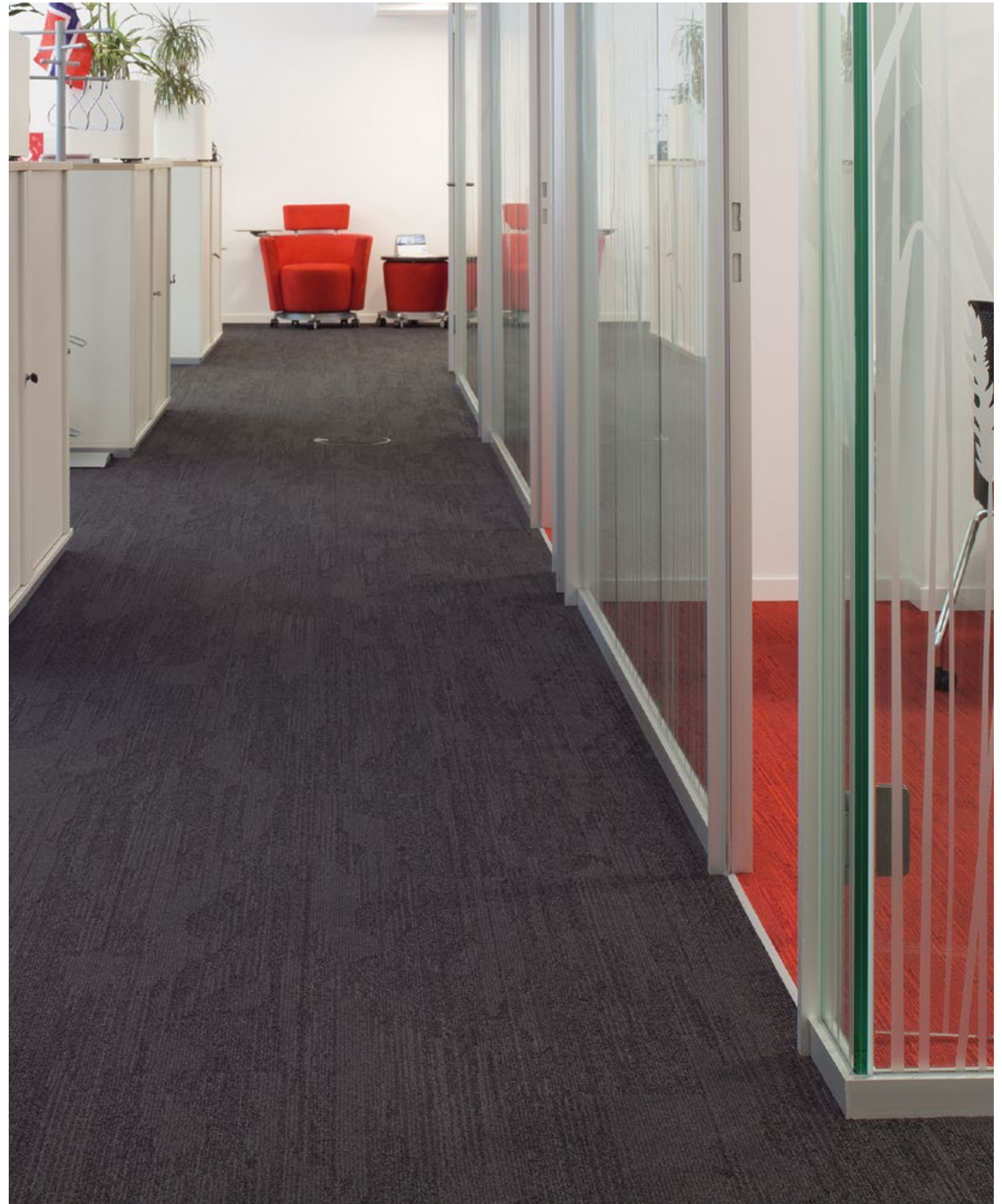
Urban Retreat 501
(327515 Charcoal und 327513 Red)

Serviceleistungen

Cool Carpet®

Kellogg's Hamburg

Im historischen Kontorhausviertel in der Hamburger Altstadt befindet sich das besondere Sprinkenhof-Haus. Hier hat sich die Kellogg Northern Europe GmbH einen modernen Hauptsitz für Deutschland und die nordeuropäischen Märkte eingerichtet. Die tageslichthellen Büro- und Besprechungsbereiche, die mit vielen gläsernen Elementen und überwiegend weißen Büromöbeln ausgestattet sind, wirken zeitlos und einladend. Entsprechend der Corporate Identity findet sich auch im Interior die Farbe Rot wieder: So laden zum Beispiel rote Loungeinseln zum Verweilen und kommunikativen Austausch ein. Mit Urban Retreat 501 im Planks-Format (25 x 100 cm) wurde ein naturinspirierter Bodenbelag in einem klassischen Anthrazit und im kräftigen Kellogg's Rot verlegt. Der rote Teppich strahlt vor allem aus den transparenten Think Tanks der Open Space-Lösung. Die Produkte von Interface überzeugten mit ihrem besonderen Design und der verbesserten Raumakustik.





Hertz

Bauherr

Hertz Autovermietung GmbH

Liegenschaft

Ludwig-Erhard-Straße 12
65760 Eschborn
Deutschland

Innenarchitekt

REAL GREEN GmbH,
Dipl. Ing. LEED AP Claudia Wegner,
Frankfurt am Main

Generalunternehmer

REAL INNENAUSBAU AG, Kilsheim

Projektgröße

600 m²

Fertigstellung / Bezug

2014

Produkte

Urban Retreat 101
(327111 Charcoal / Lichen)
Urban Retreat 102 (327101 Charcoal)
Urban Retreat 103 (327120 Lichen)

Serviceleistungen

TacTiles®, Cool Carpet®

Hertz Autovermietung GmbH Eschborn

Der Umzug in die neuen Räume der Deutschlandzentrale des traditionsreichen Autovermieters Hertz ist Teil seiner globalen Wachstums- und Modernisierungsstrategie. Es ist das erste virtuelle Headquarter des Unternehmens, das verstärkt auf IT-Netzwerke statt auf große Bürofläche und feste Arbeitsplätze setzt. Im Zentrum von Eschborn im Taunus wurde eine moderne Open Office-Lösung mit viel Tageslicht geschaffen, deren Bürolandschaft durch weisse Möbel und auflockernde Farbakzente geprägt ist. Sitzcken und Loungemöbel laden zum Verweilen und kommunikativen Austausch ein. Mit Urban Retreat One wurde ein naturinspirierter Bodenbelag aus 100% recyceltem Garn gewählt. In Verbindung mit den vielen Grünpflanzen holt Hertz ein Stück Natur in den Innenraum. Die beiden Grautöne dieser Kollektion sind von Steinstrukturen inspiriert, die die Kommunikations- und Ruhezonen harmonisch optisch von den anderen Bereichen trennen.





Gebrüder Weiss Lauterach

- Bauherr**
Gebrüder Weiss Gesellschaft m.b.H.
- Liegenschaft**
Bundesstraße 110
6923 Lauterach
Österreich
- Architekt**
cukrowicz nachbaur architekten ZT GmbH,
Bregenz
- Verleger**
Vetter Raumausstattung GmbH & Co, Bregenz
- Projektgröße**
5.330 m²
- Fertigstellung / Bezug**
2014
- Produkte**
Biosfera Bouclé (7186 Nero Impala)

Zwischen den malerischen Städten Bregenz und Dornbirn im beschaulichen Lauterach hat sich der älteste österreichische Transport- und Logistikdienstleister Gebrüder Weiss eine aufmerksamkeitserregende Unternehmenszentrale geschaffen. Das zweigeschossige Gebäude erinnert an die Ladefläche eines LKWs und greift so eine der Kerngeschäftstätigkeiten des Familienunternehmens in der Architektur auf. In den lichtdurchfluteten Büro- und Konferenzbereichen finden sich überwiegend Schwarz-, Weiß- und Grautöne: So harmonieren die Einrichtung und sichtbaren Elementen der Außenfassade mit dem dunklen Bodenbelag Biosfera Bouclé von Interface. Zudem erzeugen die vielen Glaselemente eine sichtbare Großzügigkeit und Transparenz: Loungemöbel laden zum Verweilen und informellen Austausch ein und setzen auflockernde Farbakzente in Neongrün und Orange. Der nachhaltige Bodenbelag überzeugte vor allem mit seiner Strapazierfähigkeit sowie seiner einfachen Verlegung und Pflege.

**Liegenschaft**

Scheibe 44
6167 Neustift im Stubaital
Österreich

Verleger

system-boden GmbH, Innsbruck

Projektgröße

560 m²

Fertigstellung / Bezug

2014

Produkte

Urban Retreat 101 (327114 Flax/Grass)
Urban Retreat 102 (327104 Flax)
Urban Retreat 103 (327123 Grass)
Urban Retreat 501
(327510 Ash und 327513 Red)
Monochrome (346722 Malt)
Superflor (9191 Seville Passion)

Serviceleistungen

TacTiles®, Concept Design

Hotel Jagdhof Stubaital Innsbruck

Inmitten der malerischen Kulisse der Stubaier Berge in Tirol, unweit der italienischen Grenze, befindet sich das bereits mehrfach ausgezeichnete 5-Sterne-Hotel Jagdhof Stubaital. Das familiengeführte Haus wurde 1977 eröffnet und verfügt über 70 individuell und liebevoll eingerichtete Zimmer. Im gesamten Hotel schafft der rustikal-romantische Stil eine wohlige Atmosphäre, die gleichermaßen zum Entspannen und Bewegen einlädt. Sand- und Beigetöne sowie Holz in verschiedenen Farbnuancen dominieren im gesamten Luxushotel das Bild. Auf den Fluren und in einem der Gasträume, der Zirbenstube, wurden die von der Natur inspirierten Urban Retreat One und Urban Retreat 501 von Interface verlegt und fügen sich mit ihrem besonderen Design bestens in das Landhausstilkonzept des Hotels ein. Auf zwei Zimmern wurden zudem die Produkte Monochrome und Superflor verlegt. Die leichte Pflege und hohe Strapazierfähigkeit der Teppichfliesen überzeugten die Inhaber besonders.



**Bauherr**

OffX (Joint Venture der if5 anders arbeiten GmbH & Co. KG und Haworth GmbH)

Liegenschaft

Am Park 4
10785 Berlin
Deutschland

Architekt / Innenarchitekt

Kim Wang Architekten, Berlin

Verleger

Jürgen Burda Raumausstatter GmbH, Berlin

Projektgröße

240 m²

Fertigstellung / Bezug

2015

Produkte

Urban Retreat 101 (327114 Flax / Grass)
Urban Retreat 102 (327104 Flax)
Urban Retreat 103 (327123 Grass)
Human Nature 840 (308074 Limestone)

OffX CoWorking Berlin

Zentral am Potsdamer Platz in Berlin gelegen hat das OffX mit einem CoWorking und einem CoOffice Space seine Pforten im Juni 2015 geöffnet. Das OffX ermöglicht es, Arbeitsplätze nach zeitlichem und räumlichem Bedarf – abseits eines festen Firmenbüros – zu mieten. Ruhige Büros, Besprechungsbereiche oder ein Eventraum bilden so eine moderne Arbeitsumgebung auf Zeit. Die lichtdurchfluteten Räume wurden mit hochwertigen, hellen Möbeln und innovativer Technik ausgestattet. Mit Urban Retreat und Human Nature von Interface wurden Kollektionen im biophilen Design gewählt, die sich positiv auf das Wohlbefinden der Mitarbeiter auswirken. Sie erinnern an die Schönheit der Natur, beispielsweise an Gräser, Kieselsteine sowie Fels- und Gesteinsformationen. Mitten in Berlin entstand so ein inspirierender Ort zum konzentrierten Arbeiten, kommunikativen Austausch und ungezwungenen Networking.



**Bauherr**

Hauptschulverband Sillian

Liegenschaft

Sillian 185B
9920 Sillian
Österreich

Architekt 1972

Architektengemeinschaft Buchrainer – Cede
– Scherzer – Thielmann

Architekt Renovierung

ARGE Madritsch Jungmann, Innsbruck

Verleger

Schatz Böden GmbH, Wolfsberg

Projektgröße

4.950 m²

Fertigstellung / Bezug

2014

Produkte

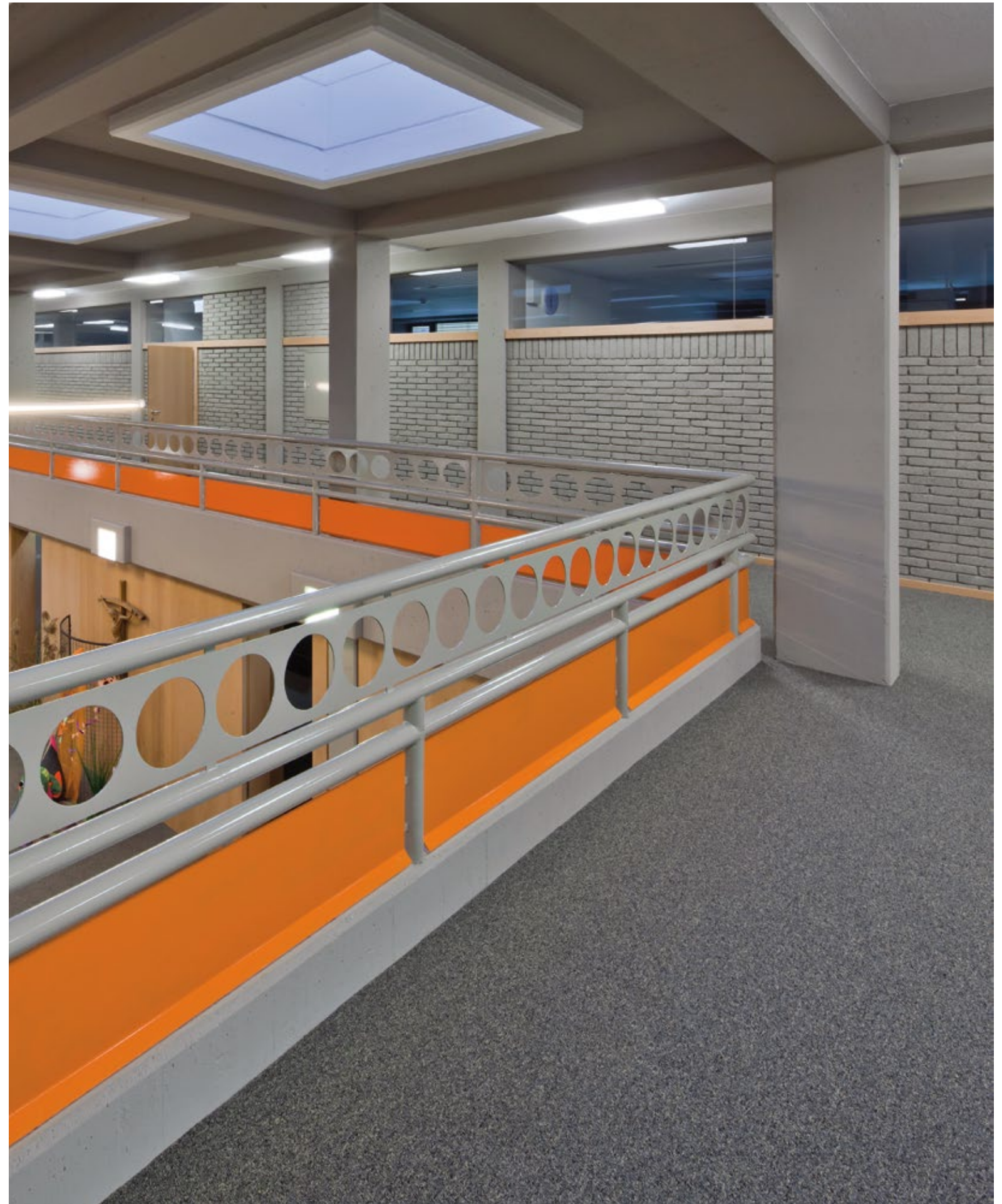
Heuga 727 (672711 Cotton)
Superflor (9008 Grey / 9155 Raven / 9194
Berber Beige / 9169 Siberian Frost)

Serviceleistungen

TacTiles®

Hauptschule Sillian Sillian

Die Hauptschule in der 2.000-Einwohner-Alpengemeinde Sillian im österreichischen Tirol wurde im Jahr 2014 umfassend renoviert. Ziel war es, möglichst viele Elemente der ursprünglichen Bau- und Funktionsweise zu erhalten. Der klare Betonbau wurde um einen seitlichen Anbau mit Holzfassaden ergänzt. In der hellen Schule wurden moderne Klassenzimmer für die rund 300 Schüler geschaffen. Im Zuge der Revitalisierung wurden im gesamten alten Schulgebäude die Bodenbeläge Heuga 727 und Superflor von Interface verlegt. Die verschiedenen zurückhaltenden Grau- und Beigetönen wurden bewusst gewählt, um eine möglichst ruhiges Gesamtbild zu schaffen. Die optimierte Raumakustik sowie die besondere Strapazierfähigkeit in hochfrequentierten Räumen wie der Schule waren wesentliche Kriterien für die Produkte von Interface.



**Bauherr**

Sontowski & Partner Group, Erlangen

Liegenschaft

easyCredit

TeamBank AG Nürnberg

Beuthener Str. 25

90471 Nürnberg

Architekt

Entwurf: **be** baumschlager eberle, Lustenau (Österreich)

Ausführung: GP Wirth Architekten, Nürnberg

Innenarchitekt

Evolution Design AG, Zürich (Schweiz)

Verleger

Schmid Bodenbeläge GmbH, Neutraubling

Projektgröße

15.160 m²

Fertigstellung / Bezug

2014

Produkte

Polichrome (7569 Ginger / 7572 Orange / 7581 Lilac / 7583 Cerulean / 7585

Lobelia / 7587 Cyan / 7591 Teal / 7594

Green Lake / 7595 Gooseberry / 7597

Sycamore / 7598 Permanent Green)

Urban Retreat 101

(327113 Granite/Lichen und 327115 Stone/Ivy)

Urban Retreat 102

(327103 Granite und 327105 Stone)

Urban Retreat 103 (327120 Lichen)

Vintage - Nebbia

(343003 Parlour und 343004 Clock tower)

Net Effect B601 (332908 Atlantic)

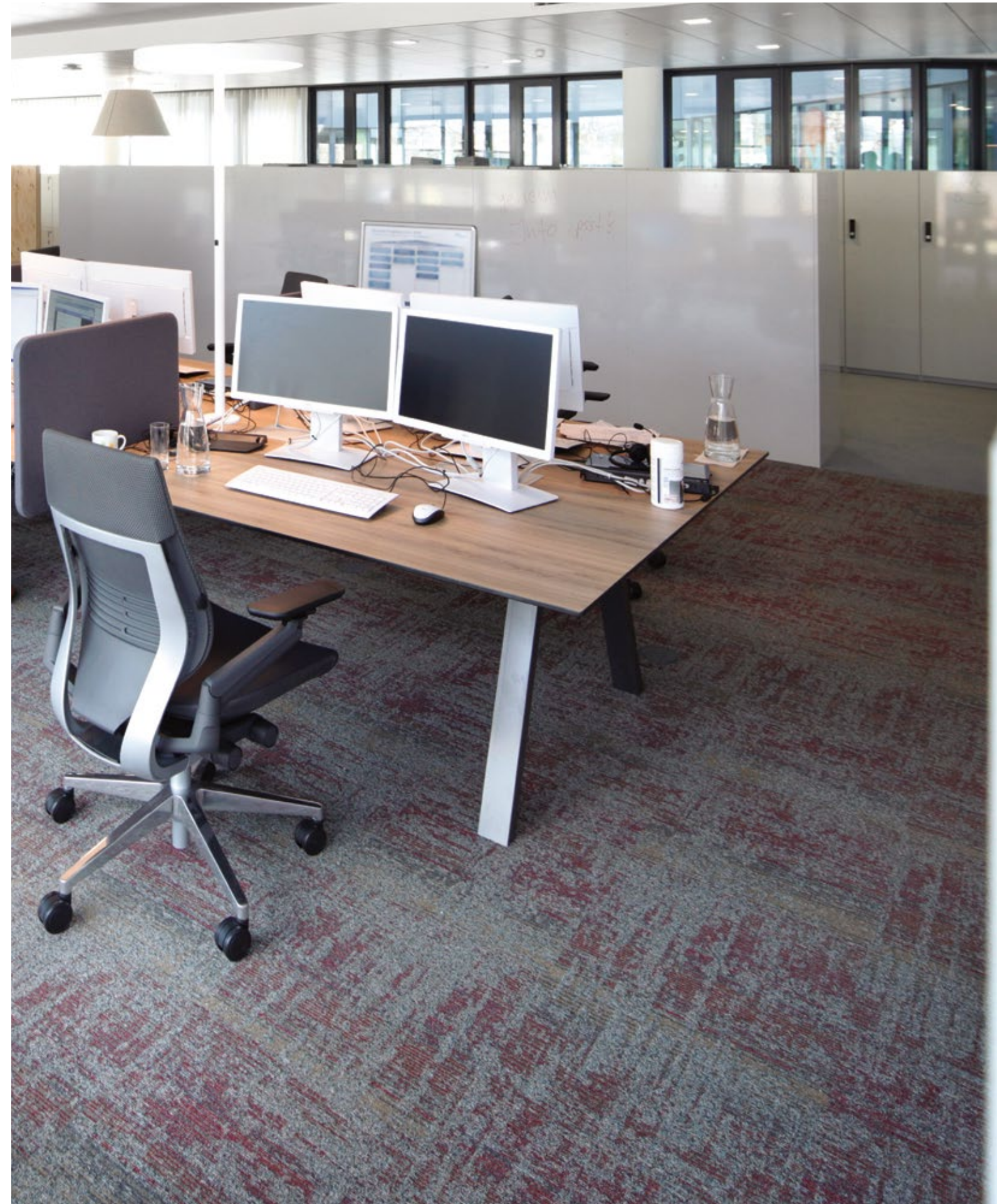
Net Effect B602 (332916 Atlantic)

Serviceleistungen

Cool Carpet®

easyCredit / TeamBank AG Nürnberg

Im Süden Nürnbergs - umgeben von viel Grün, Wasser und in unmittelbarer Nachbarschaft des Stadions des 1. FC Nürnbergs – hat sich die TeamBank AG mit dem easyCredit-Haus einen neuen Unternehmenssitz geschaffen. Die gläserne Fassade symbolisiert die Transparenz, die sich auch auf den drei tageslichthellen Etagen widerspiegelt: Das moderne, offen gestaltete Bürokonzept soll vernetztes Arbeiten fördern, kreativen Freiraum bieten und gleichzeitig die Innovationsfähigkeit wahren. Die Anordnung der Arbeitsplätze der vielseitig gestalteten Open Space-Lösung, die beispielsweise mal farbenfroh ist oder mal die Natur in den Raum holt, orientiert sich an der Kundenprozesskette und erleichtert so zusätzlich den schnellen Austausch zwischen den Teams. In den Büro- und Konferenzbereichen wurden neben dem naturinspirierten Bodenbelag Urban Retreat auch die ausgefalleneren Produkte Nebbia und Mellopolis sowie der klassische Velours Polichrome von Interface verlegt. Die Flexibilität des modularen Bodenbelags sowie deren Design und die Möglichkeiten des Zonings überzeugten besonders.



**Bauherr**

OVG Bischoff GmbH

Liegenschaft

Pollux I Platz der Einheit 2
60327 Frankfurt am Main
Deutschland

Architekt

Kohn Pedersen Fox, New York

Innenarchitekt

Sassan Philipp Haschemi & Associates,
Frankfurt am Main

Verleger

Lindner AG, Alstorf

Projektgröße

800 m²

Fertigstellung / Bezug

2014

Produkte

Equilibrium (304286 Equation)

Serviceleistungen

TacTiles®

Pollux Frankfurt am Main

Mit der schimmernden Glasfassade und einer Höhe von 130 Metern prägt der Pollux Tower das Bild des dynamischen Frankfurter Geschäftsviertels. In direkter Nachbarschaft zur neuentstandenen „Skyline Plaza“ und dem Bankenviertel bestehen auf rund 32.000 Quadratmetern hochwertige Büroflächen. In der 20. Etage ist eine lichtdurchflutete und einladende Marketing Suite entstanden, die die vielseitigen Möglichkeiten der modernen Bürogestaltung präsentiert. Überwiegend warme Sandfarbtöne und Glaselemente schaffen ein ansprechendes Ambiente. Mit Equilibrium wurde ein Bodenbelag von Interface gewählt, der für eine optimierte Akustik und ein harmonisches Flächenbild sorgt.



**Bauherr**

Union Investment Real Estate GmbH

Liegenschaft

EnBW Energie Baden-Württemberg AG
Fischertwiete 1
20095 Hamburg
Deutschland

Architekt Ausbau / Innenarchitekt

Architekturbüro Axel Bühring, Hamburg

Verleger

NOACK GMBH RELINGEN, Rellingen

Projektgröße

3.400 m²

Fertigstellung / Bezug

2013

Produkte

Monochrome
(346709 Nightshadow und 346730 Barley)

Serviceleistungen

Cool Carpet®, TacTiles®

EnBW Hamburg Hamburg

In einem der bekanntesten Bauwerke Deutschlands, dem „Chilehaus“, im Hamburger Kontorhausviertel, hat sich die EnBW Energie Baden-Württemberg AG einen modernen Niederlassungssitz für den Geschäftsbereich Wind- & maritime Technik geschaffen. Lichtdurchflutete Räume lassen die zeitlose Open Space-Lösung, die überwiegend mit hellen Möbeln eingerichtet wurde, weitläufig und einladend erscheinen. Großflächige Wandbilder, unter anderem von Dünen, Meer und dem Hamburger Hafen, erinnern an die Geschäftssparte des Energieversorgers und passen gleichzeitig auch optisch zum Standort an der Elbe. Auch bei der Farbwahl des Bodenbelags wurde das maritime Leitthema aufgegriffen: Das aus 100 Prozent recyceltem Garn hergestellte Produkt Monochrome von Interface wurde in einem dunklen Blauton und Beige verlegt. Neben der Möglichkeit Arbeits- und Besprechungsbereiche optisch voneinander zu trennen, überzeugte auch das elegante, homogene Flächenbild der Teppichfliesen, das dem einer klassischen Bahnenware entspricht.





Vaude Tett nang

Bauherr

VAUDE Sport GmbH & Co. KG

Liegenschaft

Vaude Straße 2
88060 Tett nang
Deutschland

Architekt / Innenarchitekt

Vollack ArchiTec GmbH & Co. KG, Karlsruhe

Verleger

Trilago GmbH Raumausstatter am Bodensee,
Tett nang

Projektgröße

ca. 1.800 m²

Fertigstellung / Bezug

2014

Produkte

Urban Retreat 101 (327113 Granite / Lichen)
Urban Retreat 102 (327103 Granite)
Urban Retreat 103 (327120 Lichen)

Serviceleistungen

Cool Carpet®, Concept Design

Auf einer Fläche von circa 1.800 Quadratmetern besticht der modulare Bodenbelag Urban Retreat One von Interface durch seine natürliche Optik in den lichtdurchfluteten Büro- und Verwaltungsbereichen der Vaude Sport GmbH & Co. KG. In der ehemaligen Lagerhalle und dem angrenzenden, schlichten Neubau sind die Arbeits- und Besprechungsbereiche des Herstellers von Sportbekleidung und -ausrüstung untergebracht. Hier dominieren klare Formen, wenige, aber eindrucksvoll akzentuierende Farben und helles Holz die Fläche. Das freundliche Interiorkonzept spielt mit Innen-Außenraumeffekten und holt optisch die Natur in den Innenbereich. Dieser Effekt wird durch gläserne, transparente Raumteiler und den optisch an natürliche Böden angelehnten Urban Retreat-Belag hervorragend ergänzt. Das Produkt punktet nicht nur durch seine Designstärke, sondern erfüllt auch nachhaltige und praktische Kriterien: Eine einfache Verlegung, wenig Verschnitt und geringer Wartungsaufwand – diese praktischen Nutzensvorteile sprachen für diesen Bodenbelag. Die Teppichfliesen von Interface lassen sich einfach entfernen, ersetzen und am Ende ihrer Lebensdauer zum größten Teil recyceln.



Index

Referenz	Seite
ENERVIE, Hagen	4
Th.Geyer GmbH & Co. KG, Renningen	8
DGNB, Stuttgart	12
The Boston Consulting Group, Zürich	16
Cree, Dornbirn	20
Volksbank Krefeld, Krefeld	24
BDG - Bundesverband der Deutschen Gießerei-Industrie e. V, Düsseldorf	28
SBB Aarepark, SBB Cargo und SBB Infrastruktur, Olten	32
Panoramarestaurant Bergkaiser, Ellmau	36
Kreativdeck Handelsblatt/WirtschaftsWoche 360°, Düsseldorf	40
Union Investment, Frankfurt am Main	44
August Karp, Frankfurt am Main	48
Stadtwerke Lübeck, Lübeck	52
Informatica GmbH, Stuttgart	56
Drees & Sommer, Stuttgart	60
Buhl Data Service GmbH, Burbach	64

Referenz	Seite
UBL, Neu-Isenburg	68
Alcatel-Lucent Austria AG, Wien	72
Sparkasse UnnaKamen, Unna	76
Reckitt Benckiser Deutschland GmbH (RB), Heidelberg	80
Büromöbel-Vertriebs GmbH - Steelcase Österreich, Wien	84
Kellogg's, Hamburg	88
Hertz Autovermietung GmbH, Eschborn	92
Gebrüder Weiss, Lauterach	96
Hotel Jagdhof Stubaital, Innsbruck	98
OffX CoWorking, Berlin	102
Hauptschule Sillian, Sillian	106
easyCredit / TeamBank AG, Nürnberg	110
Pollux, Frankfurt am Main	114
EnBW Hamburg, Hamburg	118
Vaude, Tett nang	122

Net-Works™

Entsorgte **Fischernetze** werden zu **Teppich**

In enger Zusammenarbeit mit der Umweltschutzorganisation 'Zoological Society of London' (ZSL) sowie dem Garnlieferanten Aquafil verwirklicht Interface ein tragfähiges Geschäftsmodell, das sich langfristig positiv auf Meeres- und Süßwasserökosysteme auswirkt und dabei den ärmsten Menschen dieser Welt neue Einkommensmöglichkeiten eröffnet.

Ziel der Net-Works-Initiative ist es, eine auf der örtlichen Gemeinschaft basierende Lieferkette für ausrangierte Fischernetze aufzubauen. Net-Works ermöglicht den Fischergemeinden in Entwicklungsländern, alte Fischernetze in die globale Versorgungskette zurückzuführen: So erschließen wir eine innovative Rohstoffquelle (recyceltes Polyamid) zur Herstellung unserer Teppichfliesen.

Seit Beginn der Initiative wurden 77.792 kg ausrangierter Fischernetze gesammelt (Stand: November 2015).

Ein Gewinn für die Industrie. Ein Gewinn für die Menschen. Ein Gewinn für die Umwelt.

www.net-works.com





1995

Einführung des ReEntry®-Programms, Rücknahme gebrauchter Teppichfliesen.

2000

Entwicklung der ersten Teppichfliese aus Microtuft mit bis zu 50 % weniger Garneinsatz.

1995

2000

2007

2007

Erster Einsatz von recyceltem Polyamid.

2011

Markteinführung der ersten Teppichfliese aus 100 % recyceltem Garn. Heute sind über 500 Farben aus 100 % recyceltem Garn erhältlich.

2011

2012

Die erste Teppichfliese aus biobasiertem Polyamid.

2013

Einführung des Net-Works® Programms, eine auf der örtlichen Gemeinschaft basierende Lieferkette für ausrangierte Fischernetze.

2012

2013

2015

2015

2015

Einführung von Microsfera®, das Produkt mit dem niedrigsten CO₂-Fußabdruck aller Zeiten.

2015

Einführung von recyceltem PVB: Reduzierung des CO₂-Fußabdrucks der Vorbeschichtung um 80 %.

Unsere Meilensteine auf dem Weg zur Mission Zero®

Interface weist eine lange Geschichte radikaler Innovationen auf. Seit 1994 sind wir auf dem Weg der Mission Zero®: Unser Ziel ist es, bis zum Jahr 2020 das erste vollständig nachhaltige Unternehmen zu werden. Das heißt, dass bis 2020 alle unsere Rohmaterialien aus 100 % recyceltem Material bestehen oder biologischen Ursprungs sein sollen.

Wir haben viele Schritte unternommen, um den Anteil recycelten Materials in unseren Teppichfliesen zu erhöhen und gleichzeitig die Menge an benötigten Rohmaterialien deutlich zu senken.

Kontakt

Interface Deutschland GmbH

Rote-Kreuz-Str. 2
47800 Krefeld

Tel: +49 (0) 2151 37 18 0
Fax: +49 (0) 2151 37 18 35

info-de@interface.com

Interface Schweiz GmbH / Interface Österreich

Seestraße 78
CH-8703 Erlenbach

Tel: +41 (0) 44 913 68 00
Fax: +41 (0) 44 913 68 01

info-ch@interface.com
info-at@interface.com



www.interface.com

