





# Inspirer & Créer

Chez Interface, nous avons à cœur d'aider les concepteurs de lieux à créer des espaces inspirants et uniques. Nous sommes tout aussi fiers de ceux qui trouvent de nouvelles façons d'utiliser nos produits, que de l'équipe de développement produit qui les a créés.

Notre livre de références annuel présente certains de nos projets français préférés. Si vous souhaitez en savoir plus sur les produits utilisés, vous pouvez les rechercher sur **[interface.com](https://www.interface.com)**.



# Bienvenue à OPUS

## Immeuble OPUS

4-8 rue Daru, 75 008, Paris

A 1 2 6 TERNES | CDG ETOILE | COURCELLES

01 58 10 20 20

contact.fr@interface.com

[www.interface.com/opus](http://www.interface.com/opus)

Interface a choisi d'implanter son siège dans le 8<sup>e</sup> arrondissement et en plein cœur du Quartier Central des Affaires de Paris. Opus est un immeuble de prestige jouxtant la Salle Pleyel. L'immeuble « Art Déco » édifié en 1932 est signé des architectes Paul Viard & Marcel Dastugue, les créateurs du Palais de Tokyo. Rénové en 2014 et certifié **HQE Excellent** et **BREEAM Very Good**, il offre des services modernes et éco-responsables aux occupants.

L'étage d'Interface est un espace de travail conçu pour la modularité et la productivité, avec **une expérience humaine et sociale unique appelée le « Living Workspace »**.

Venez découvrir nos espaces et ce concept inédit tous les jours de la semaine de 9<sup>h</sup> à 18<sup>h</sup> ou en ligne grâce à **une visite virtuelle et interactive** sur notre site internet.

Rendez-vous sur **[interface.com/opus](http://interface.com/opus)** pour plus d'informations.



## Le concept du Living Workspace.

La plupart des bureaux d'aujourd'hui ont été conçus pour répondre à des besoins et des technologies d'une autre époque. Nous pensons que le potentiel existe pour un bureau totalement différent, conçu à partir d'une nouvelle compréhension des individus, de la nature du travail et des technologies nécessaires pour réussir. Un endroit où les personnes n'iraient pas travailler par obligation, mais parce qu'elles en auront envie.

C'est ce que nous appelons le « **Living Workspace** ».

À partir de cette compréhension, le Living Workplace propose divers aménagements, des services, du mobilier et des technologies, conçus pour répondre aux besoins de nos équipes et de nos visiteurs - améliorant ainsi bien-être, créativité et productivité des utilisateurs.

## Les premiers bureaux certifiés WELL Gold à Paris.

Nous avons conçu nos espaces parisiens selon les besoins de chaque individu : nos employés mais aussi nos clients et nos partenaires qui nous rendent visite. Notre Living Workspace s'adapte ainsi facilement aux occupants pour plus de productivité, de créativité et de bien-être. Pour arriver à ce résultat, nous avons suivi les critères du **label WELL, label immobilier focalisé sur le bien-être et la qualité de vie au travail.**

Notre Living Workspace est **le premier projet à avoir reçu le WELL Building Standard niveau Gold** à Paris et seulement le deuxième en France ! Ce label de référence se focalise sur l'humain à travers sept thématiques telles que l'esprit, le confort ou encore l'activité physique. Notre showroom intègre également **les 14 principes du design biophilique**, une approche ayant prouvé apporter bien-être, efficacité et épanouissement aux occupants. Plus d'informations sur [www.interface.com/opus](http://www.interface.com/opus).

## La Matériauthèque.

En plus de présenter **près de 150 références au sol** de nos espaces parisiens, vous pourrez découvrir notre **Matériauthèque**, un espace rassemblant **nos 2000 produits textiles**, vinyles et caoutchouc.

Profitez de ce lieu baigné par une lumière naturelle pour explorer nos collections, jouer avec les coloris, les motifs, les textures de notre portfolio et créer des sols uniques et inspirants.

Nos chargés d'affaires et nos designers seront ravis de vous accompagner dans vos projets pour transformer votre vision en réalité.

Pendant la pandémie, découvrez nos espaces parisiens à distance grâce à une **visite virtuelle et interactive** sur notre site **[interface.com/opus](https://www.interface.com/opus)**.



### Prenez rendez-vous

TÉLÉPHONE **01 58 10 20 20**

EMAIL **[contact.fr@interface.com](mailto:contact.fr@interface.com)**

SITE INTERNET **[www.interface.com/opus](https://www.interface.com/opus)**







## En 2020, Interface a remporté le prix de l'ONU pour l'action mondiale en faveur du climat.

Gagnant dans la catégorie "Climate Neutral Now", nous avons été reconnus pour la réussite de Mission Zero®, pour la réduction de notre empreinte carbone ces 25 dernières années, pour notre offre de produits 100% neutre en carbone et notre mission Climate Take Back™.

Depuis 2019, nous avons atteint notre objectif de neutralité carbone pour tous les produits que nous commercialisons. Nous envisageons donc la suite de notre parcours environnemental :

**Devenir une entreprise à empreinte carbone négative d'ici 2040 sur nos opérations et nos produits.** Nous appelons ce nouvel objectif **Climate Take Back™**.

Plus d'informations sur [www.interface.com/climatetakeback](http://www.interface.com/climatetakeback)

# Carbone + Neutralité

## Carbon Neutral Floors™ Tous nos produits sont neutres en carbone.

Tous les produits de revêtement de sol que nous commercialisons - dalles de moquette, vinyles modulaires LVT et caoutchouc nora - sont **certifiés 100% neutres en carbone** sur l'ensemble du cycle de vie.

Depuis 1994, Interface œuvre pour réduire l'impact environnemental de tous ses produits : **Nous avons ainsi diminué l'impact carbone moyen de nos produits textiles de 74%** (cradle-to-gate). Malgré tous nos efforts pour réduire notre empreinte carbone sur l'ensemble du cycle de vie de nos produits, certaines émissions ne peuvent encore être évitées (transport, usage, maintenance...). Nous les compensons donc par l'achat de **crédits carbone certifiés** (Verified Carbon Standard). Ainsi, depuis le début de l'année 2018, tous nos produits sont neutres en carbone au niveau global. Ces crédits carbone concernent des projets d'implantation d'énergies renouvelables (éolien, solaire, hydroélectrique), de reforestation et de lutte contre la déforestation. Ce programme est vérifié annuellement par Apex, auditeur tiers indépendant.

Un pas positif vers nos objectifs de réduction des émissions de carbone et l'accomplissement de notre mission environnementale, **Climate Take Back™**.



# CQuest™ Bio

CQuest™ Bio est une sous-couche fabriquée avec des matériaux **à empreinte carbone négative**. C'est-à-dire que ces matériaux absorbent plus de carbone qu'ils n'en dégagent lors de sa production.

Pour offrir les meilleures performances environnementales possibles, CQuest™ Bio utilise **une combinaison de matière végétale et de minéraux recyclés**. Le contenu bio-sourcé offre ainsi une alternative sans pareil aux matériaux traditionnels (PVC, bitume...).

Grâce à CQuest™ Bio, l'empreinte carbone globale de la dalle de moquette finie est réduite de manière significative. La teneur en matériaux recyclés et bio-sourcés pour un produit avec CQuest™ Bio est en moyenne de **92,8%** suivant le produit et elle réduit d'environ un tiers l'empreinte carbone globale du produit.



Actuellement, CQuest™ Bio est proposée **en standard sur 13 de nos collections** et sera disponible sur davantage de produits en 2021.

Pour ses qualités environnementales, la sous-couche CQuest™ Bio a ainsi été certifiée **Cradle-to-Cradle Gold**.

## CQUEST™ BIO EN BREF

- 92,8% d'éléments biosourcés et recyclés en moyenne sur les produits avec CQuest™ Bio en standard
- Matériaux biosourcés à bilan carbone négatif
- L'ensemble du produit est recyclable à 100% en fin de vie
- Diminution de l'empreinte carbone d'un tiers par rapport aux supports en bitume
- Augmentation du contenu recyclé et biosourcé d'un tiers par rapport aux supports en bitume
- Entre dans la stratégie bas carbone pour les bâtiments et certifications françaises
- En standard sur 13 collections textiles
- Certifiée Cradle-to-Cradle Gold





# TacTiles®

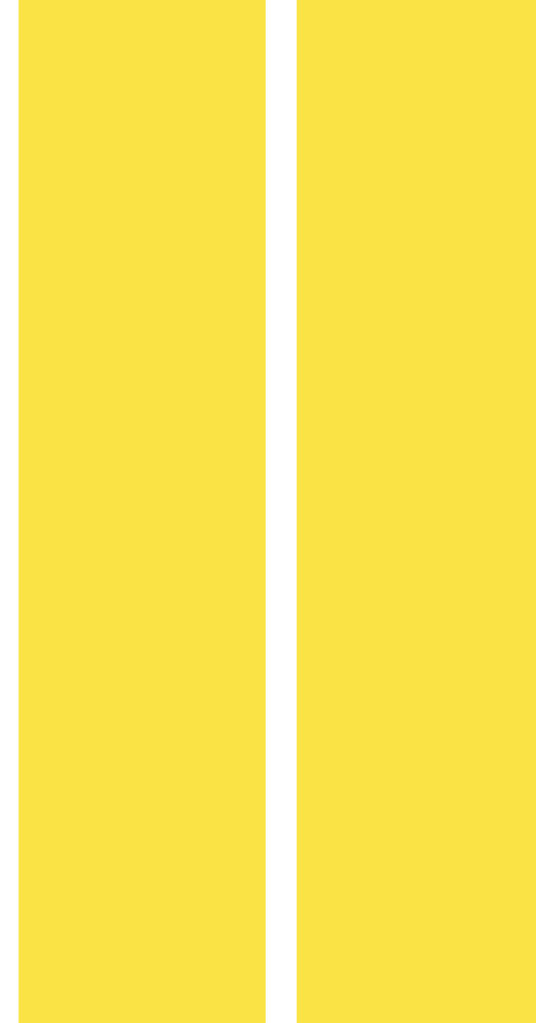
Chez Interface, nous recherchons sans cesse de nouvelles solutions, plus intelligentes et respectueuses de l'environnement.

Avec plusieurs dizaines de millions de mètres carrés posés depuis 2006, les TacTiles® ont fait leurs preuves dans l'installation de sols modulaires Interface sans colle. **Flexibles et dotés de grandes qualités environnementales**, les TacTiles sont parfaitement adaptés à nos moquettes modulaires.

La sous-couche des dalles de moquette épouse le sol. Les TacTiles relient les dalles entre elles créant **un « sol flottant »** qui ne se contracte pas et ne se dilate pas. Voilà pourquoi **nous n'avons pas besoin de colle**. Ainsi, l'installation s'effectue sans altérer le support et sans mettre de la colle là où il ne faut pas. En bref, grâce aux TacTiles, l'installation de sols modulaires s'effectue **facilement, rapidement et proprement**.

## TACTILES EN BREF

- Transparents et au format 75 x 75 mm
- Fabriqués en PET recyclé et recyclable
- Alternative aux adhésifs traditionnels lors de l'installation des moquettes Interface
- Aucun temps de séchage, donc pas d'attente pour poser le sol Interface
- Ne contiennent pratiquement pas de COV (composés organiques volatils)
- Contribuent à une meilleure qualité d'air intérieur
- N'altèrent pas le support de pose
- Résistants à l'humidité et aux variations de température
- Facilitent le remplacement des dalles et le recyclage du sol en fin de vie
- Ne laissent pas de résidus sur la moquette



**Lieu**  
Paris, France

**Maître d'Ouvrage**  
ACPM

**Architecte**  
Studio Boy

**Entreprise de Pose**  
Knight Frank

**Photographe**  
Coutant Delphine

**Surface**  
165 m<sup>2</sup>

**Produits**  
• Transformation

# ACPM



**Lieu**

Buc, France

**Maître d'Ouvrage**

AOC BatMan

**Photographe**

Coutant Delphine

**Surface**

300 m<sup>2</sup>

**Produits**

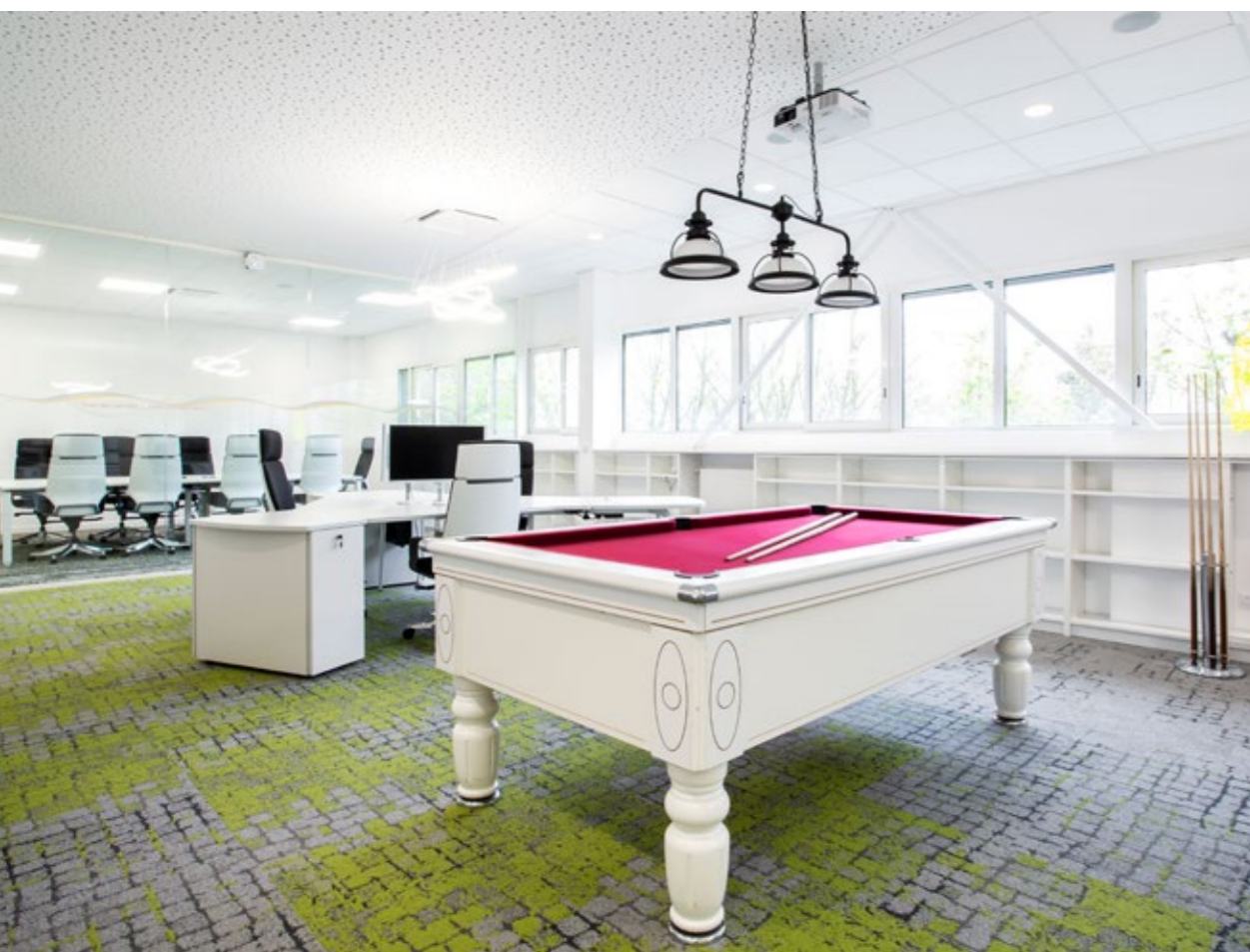
- Contemplation
- Human Connections - Flagstone, Kerbstone, Moss, Moss in Stone, Sett in Stone, Stone Course
- Human Nature - HN830
- Level Set - Natural Woodgrains, Textured Woodgrains
- Visual Code - Hard Drive, Overedge

**Services Interface**

Concept Design

# AOC BatMan





# Avant Seine

## Lieu

Paris, France

## Architecte

Majorelle

## Photographe

Coutant Delphine

## Surface

13 000 m<sup>2</sup>

## Produits

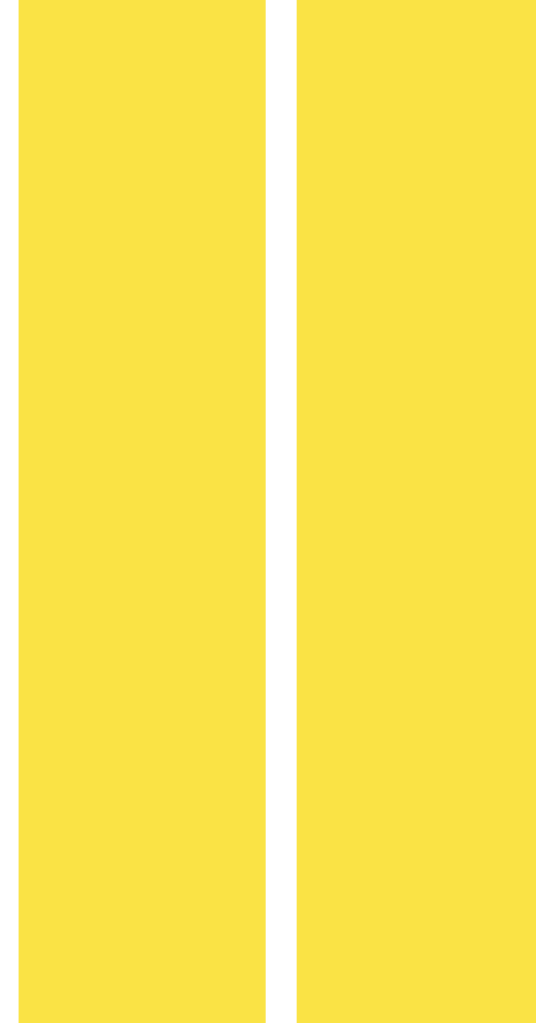
- Composure SONE
- Interlay
- Monochrome SONE
- Studio Set

## Services Interface

Sous-couche acoustique intégrée SONE  
Sous-couche acoustique Interlay







**Lieu**  
Levallois-Perret, France

**Maître d'Ouvrage**  
Axys Consultant

**Space-Planners**  
Majorelle  
Moore Design

**Photographe**  
Coutant Delphine

**Surface**  
1 140 m<sup>2</sup>

**Produits**  
• Human Connections - Moss, Moss in Stone, Sett in Stone, Stone Course

# Axys Consultant





# Boucard Emballages

**Lieu**  
Cholet, France

**Architectes**  
Agence Essor  
Spatio Aménagement

**Maître d'Ouvrage**  
Boucard Emballages

**Entreprise de Pose**  
Gouin Décoration

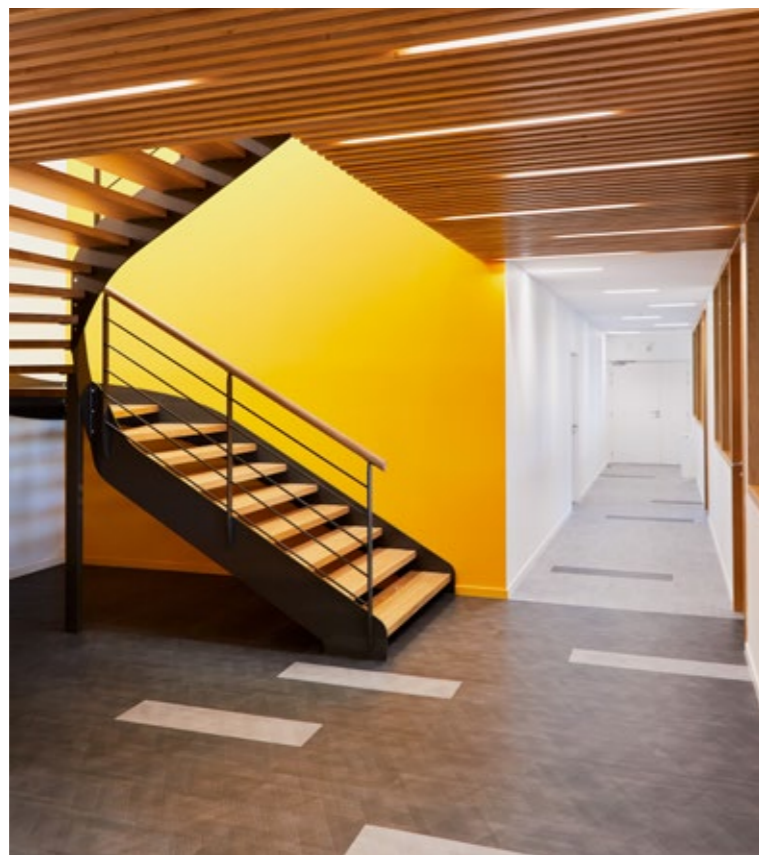
**Photographe**  
Fabien Tijou

**Surface**  
450 m<sup>2</sup>

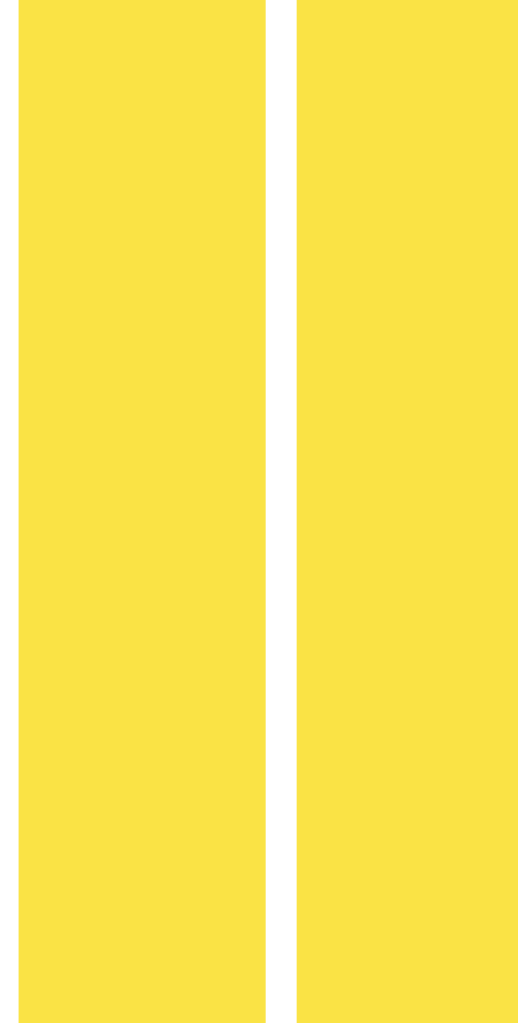
**Products**

- Drawn Lines
- Equal Measure - EM552, EM553
- Human Connections - Moss, Moss in Stone, Sett in Stone
- Human Nature - HN810, HN840, HN850
- Level Set - Textured Woodgrains

**Services Interface**  
Concept Design







**Lieu**  
Charenton-le-Pont, France

**Entreprise de Pose**  
AP2R

**Photographe**  
Coutant Delphine

**Surface**  
3 000 m<sup>2</sup>

- Produits**
- Composure
  - Contemplation
  - Human Connections - Stone Course
  - Human Nature - HN810, HN840, HN850

**Services Interface**  
Concept Design

# Bercy YB



**Lieu**

Paris, France

**Maître d'Ouvrage**

Cafeyn

**Architecte**

Studio Boy

**Entreprise de Pose**

Clue Me

**Photographe**

Coutant Delphine

**Surface**

400 m<sup>2</sup>

**Produits**

- Human Nature - HN810
- Polichrome Solid
- Touch and Tones - T&T 103

**Services Interface**

Concept Design

# Cafeyn





# Cap Vision

**Lieu**

Rouffach, France

**Architectes**

Next ID - Laurent Wotling

**Maître d'Ouvrage**

CAP Vision

**Entreprise de Pose**

Intertapis Decorial Mentzer

**Photographe**

Romain Dal Farra

**Surface**

600 m<sup>2</sup>

**Products**

• Human Connections - Moss, Moss in Stone, Sett in Stone

**Services Interface**

Concept Design





**Lieu**  
Paris, France

**Architecte**  
De PortZamparc

**Maître d'Ouvrage**  
CDC Habitat

**Entreprise de Pose**  
JCMRS

**Photographe**  
Coutant Delphine

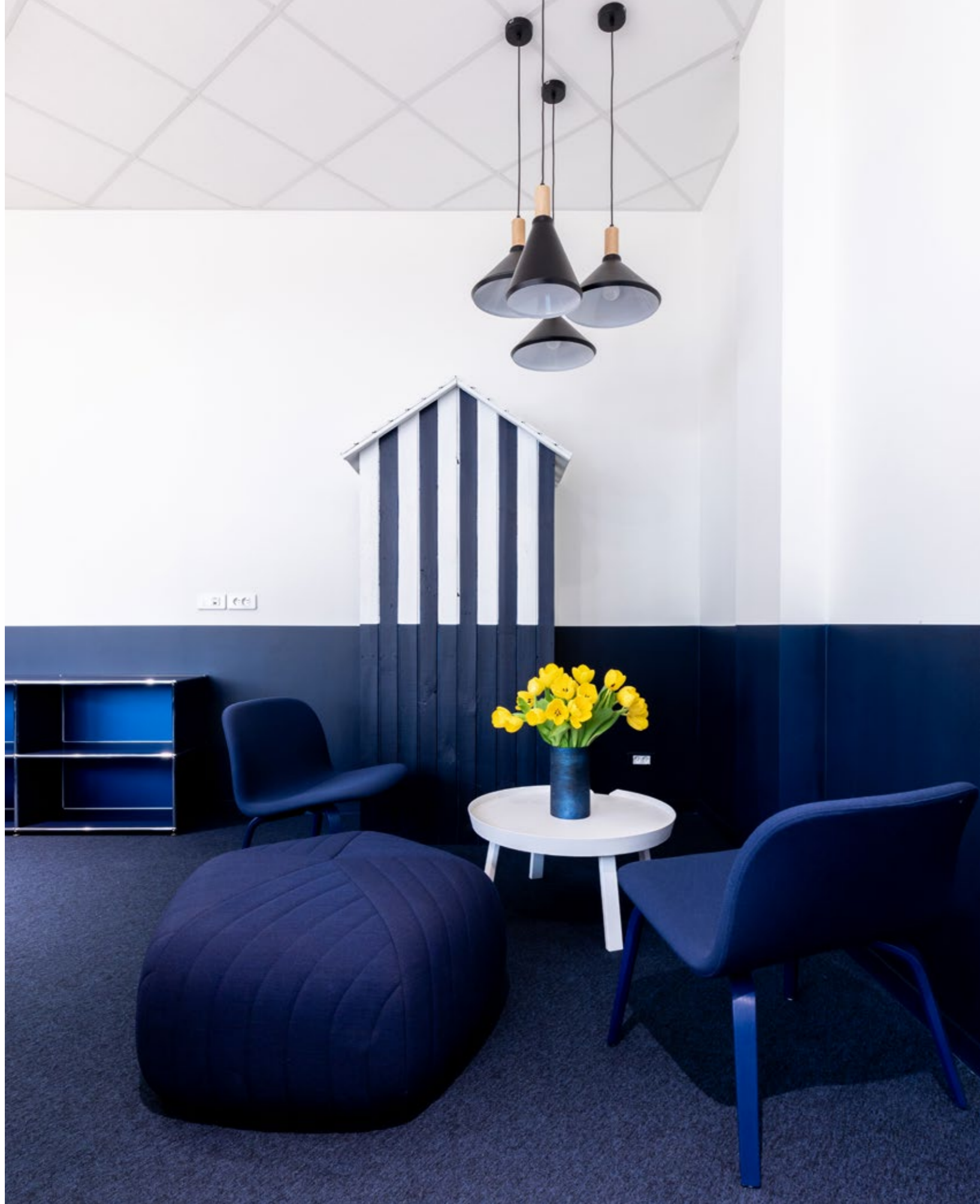
**Surface**  
20 000 m<sup>2</sup>

**Produits**

- Composure
- Level Set - Natural Stones

# CDC Habitat





# Le centvingtsept by Pixelis

**Lieu**  
Paris, France

**Maître d'Ouvrage**  
Pixelis

**Maître d'Œuvre**  
Pixelis

**Photographes**  
Salem Mostefaoui

**Surface**  
1 200 m<sup>2</sup>

**Produits**

- Composure
- Employ Loop







**Lieu**

Canejan, France

**Maître d'Ouvrage**

Cheops Technologies

**Architecte**

Alice Catroux

**Photographe**

Elsa Abéguilé

**Surface**

3 500 m<sup>2</sup>

**Produits**

- Composure
- Composure Edge
- Net Effect One - B601, B602, B603

**Services Interface**

Concept Design

# Cheops Technologies





# CHU de Strasbourg

**Lieu**

Strasbourg, France

**Maître d'Ouvrage**

Hôpitaux Universitaires de Strasbourg (HUS)

**Architecte**

Groupe-6

**Entreprises de Pose**

CDRE

Lagarde & Meregnagni

**Photographe**

Vincent Uettwiller

**Surface**

50 000 m<sup>2</sup>

**Produits**

- noraplan® signa
- noraplan® signa ed
- norament® 926 satura

**Services Interface**

Suivi & assistance technique





# Cité des Enfants

**Lieu**

Paris, France

**Maître d'Ouvrage**

Cité des Sciences et de l'Industrie

**Architectes**

Cité des Sciences et de l'Industrie

**Photographe**

Simon Guesdon

**Surface**

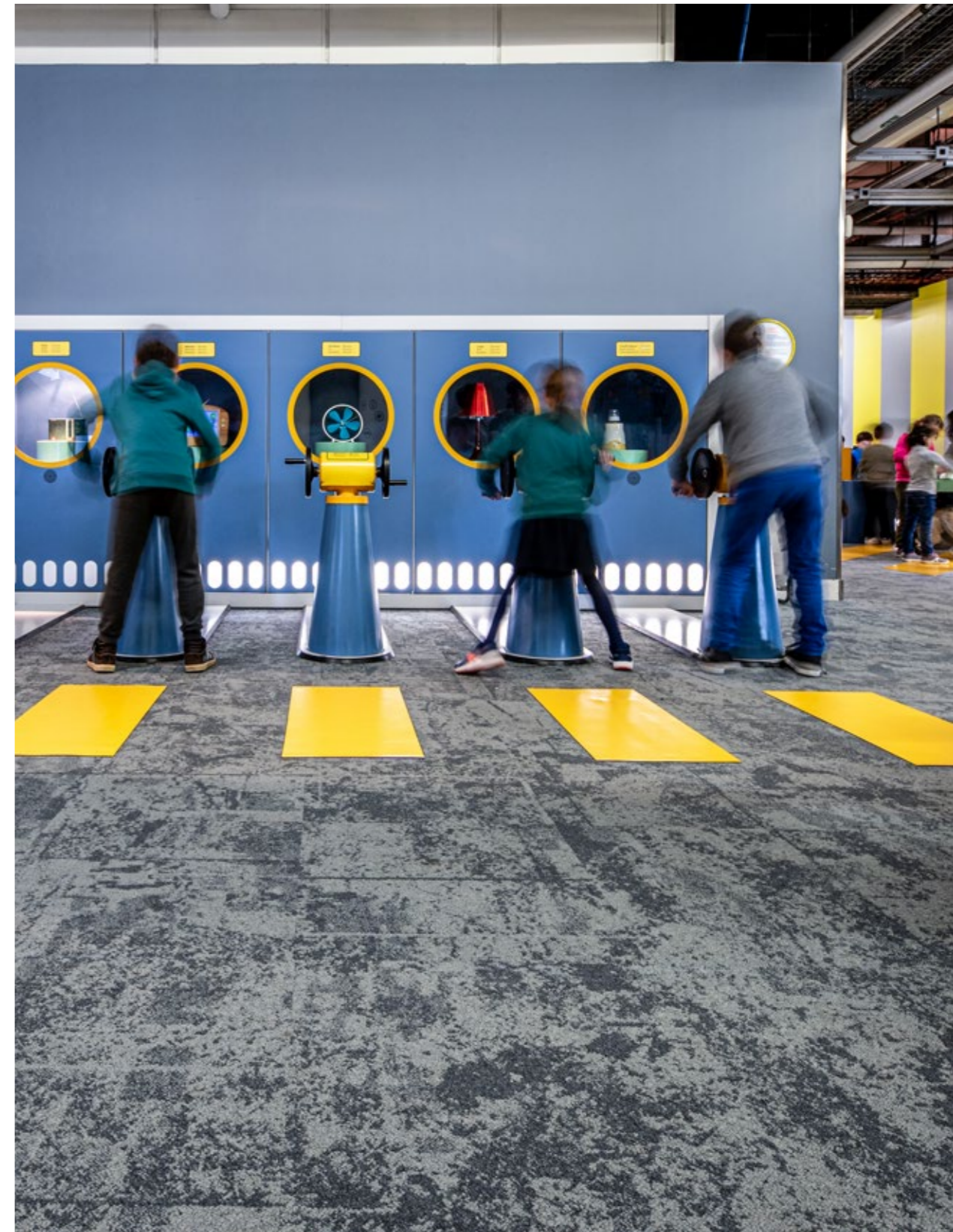
1 000 m<sup>2</sup>

**Produits**

- Net Effect One - B601, B602, B603
- Urban Retreat One - UR101, UR102, UR103









# Le Curve

6<sup>e</sup> & 7<sup>e</sup> étages

**Lieu**

St Denis, France

**Maître d'Ouvrage**

Europtima

**Maître d'Ouvrage Exécution**

BNP

**Architectes**

BMA  
Chartier Dalix Architectes

**Entreprise de Pose**

Solweig

**Photographe**

Alexis Paoli

**Surface**

4 500 m<sup>2</sup>

**Produits**

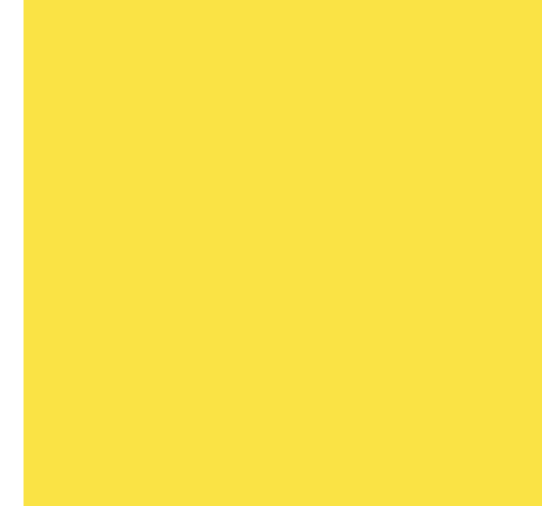
- Look Both Ways - Step This Way
- Transformation CQuest™ Bio

**Services Interface**

Concept Design  
Sous-couche CQuest™ Bio aux  
matériaux à bilan carbone négatif







**Lieu**

Villeneuve d'Ornon, France

**Maître d'Ouvrage**

L'Echoppe Numérique

**Architectes**

Label Architecture  
Office Concept

**Entreprise de Pose**

D'Co Sols

**Photographe**

Elsa Abéguilé

**Surface**

890 m<sup>2</sup>

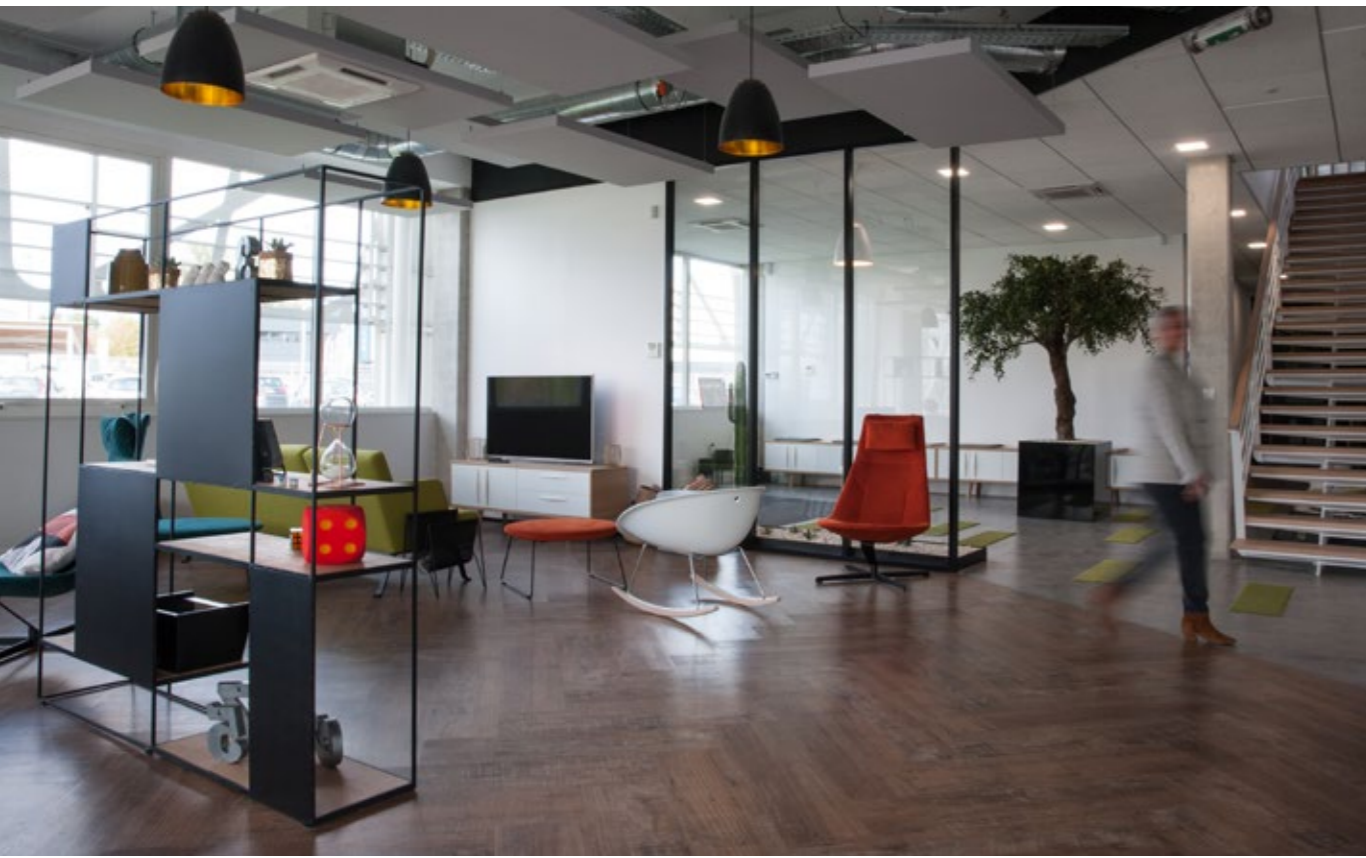
**Produits**

- Human Nature - HN810, HN820, HN830, HN840, HN850
- Level Set Stones
- Level Set Woodgrains

**Services Interface**

Concept Design

# L'Echoppe Numérique



# Geberit

**Lieu**

Samoreau, France

**Maître d'Ouvrage**

Geberit

**Architecte**

Kinnarps

**Entreprise de Pose**

Partner

**Photographe**

Coutant Delphine

**Surface**

1 000 m<sup>2</sup>

**Produits**

- Composure
- Composure Edge
- Level Set Stone
- Level Set Woodgrains
- Works Freestyle







# GOTO Games

**Lieu**

Villeneuve d'Ascq, France

**Maître d'Ouvrage**

GOTO Games

**Architecte**

All in Space

**Entreprise de Pose**

Espaces Intérieurs

**Photographe**

Alexis Delespierre

**Surface**

300 m<sup>2</sup>

**Produits**

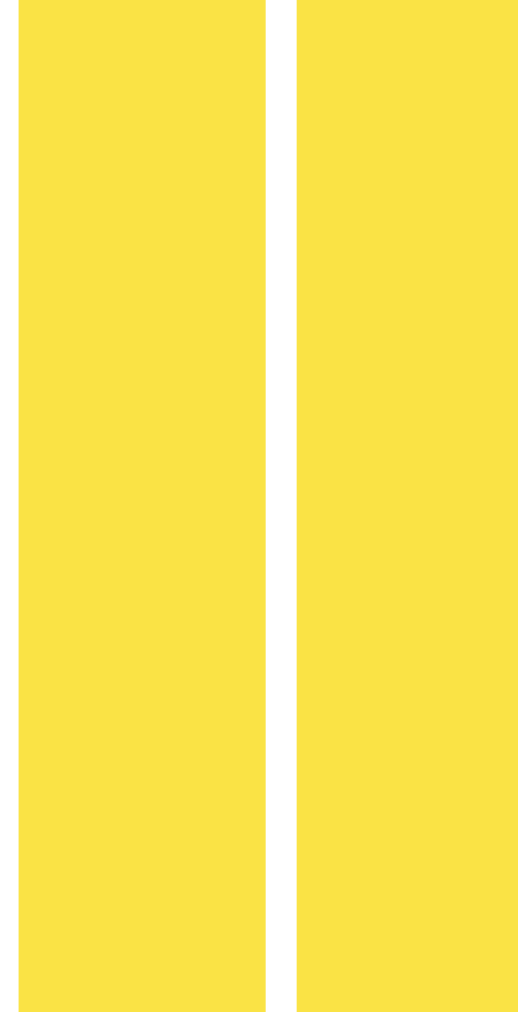
- Level Set Woodgrains
- Look Both Ways - Step It Up, Step This Way
- Touch & Tones - T&T103











**Lieu**

Paris, France

**Maître d'Ouvrage**

Ibox

**Architecte**

Initial B Paris

**Entreprise de Pose**

AZ Déco Chambly

**Photographe**

Rudy Calis

**Surface**

1 700 m<sup>2</sup>

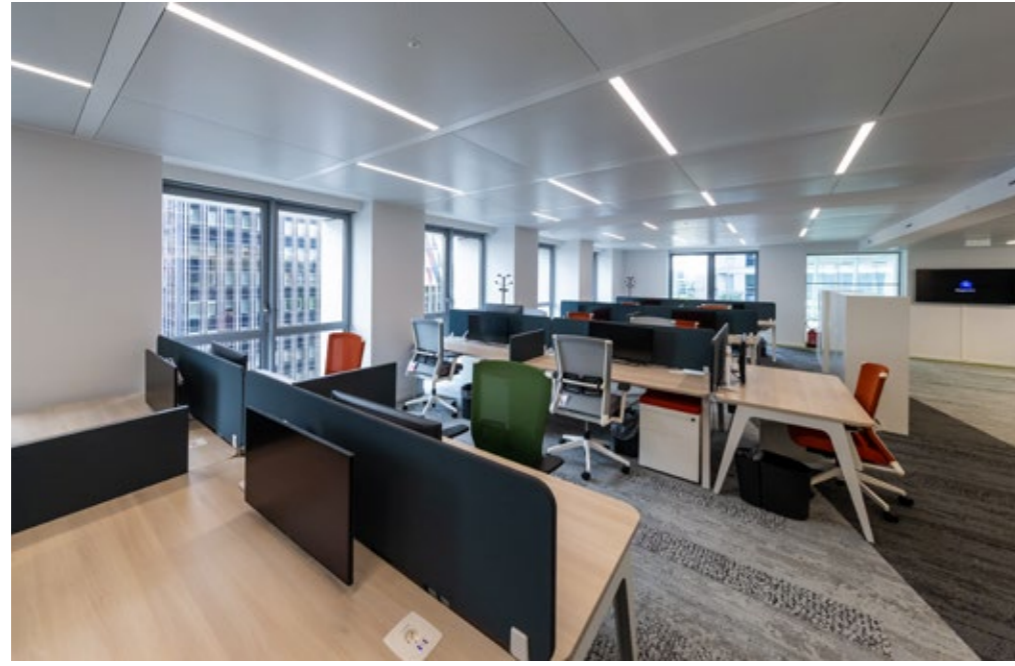
**Produits**

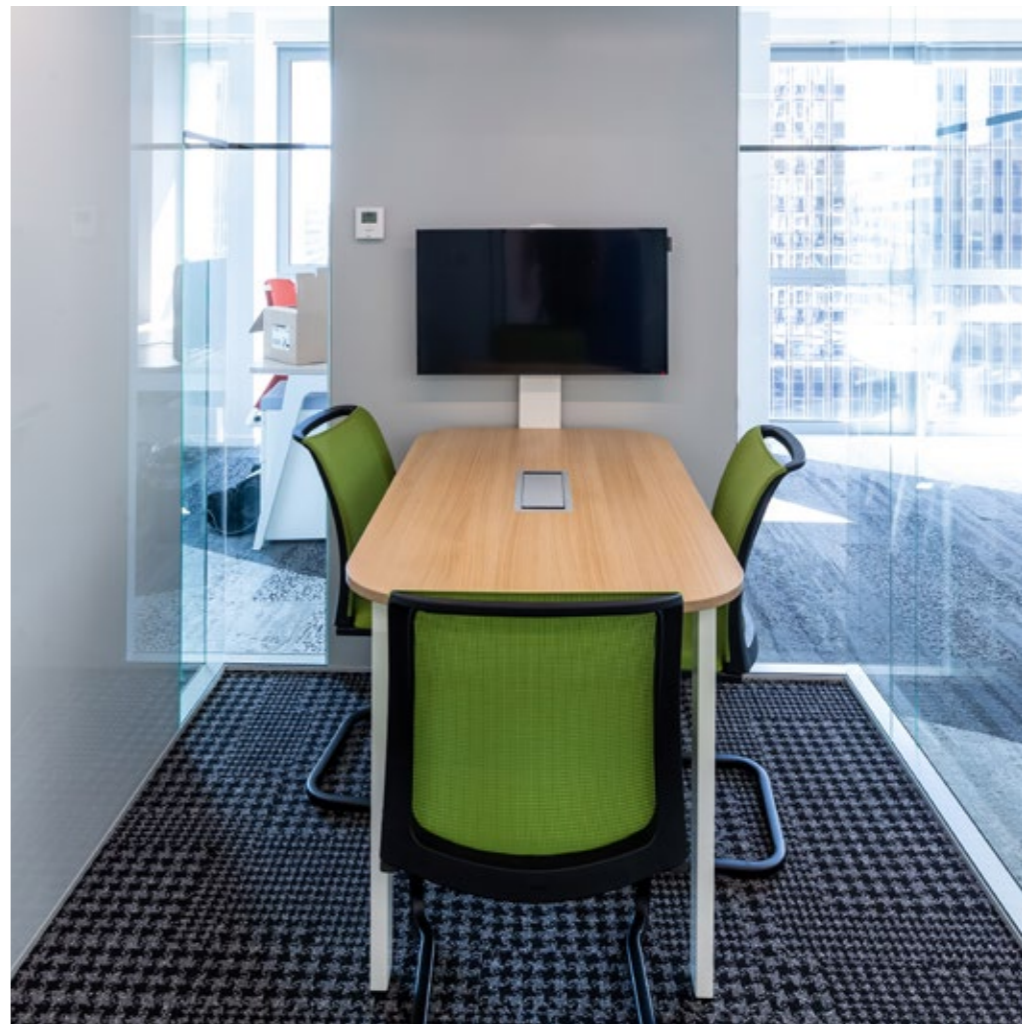
- Human Connections - Moss, Moss in Stone
- Human Nature - HN810, HN840
- Visual Code - Circuit Board
- World Woven - Collins Cottage

**Services Interface**

Concept Design

# Ibox





# FORUM BLANC HOLLISTE



# Ifocop

**Lieu**

Rungis, France

**Maître d'Ouvrage**

Ifocop

**Architecte**

MH Architectes

**Entreprise de Pose**

EMPR

**Photographe**

Coutant Delphine

**Surface**

3 000 m<sup>2</sup>

**Produits**

- Level Set Stones
- Level Set Woodgrains

# ATELIER MARRON YIN





# E. Leclerc

**Lieu**

Logelbach-Wintzenheim, France

**Maître d'Ouvrage**

E. Leclerc

**Maître d'Œuvre**

Monsieur et Madame Razer

**Photographe**

Romain Dal-Farra

**Surface**

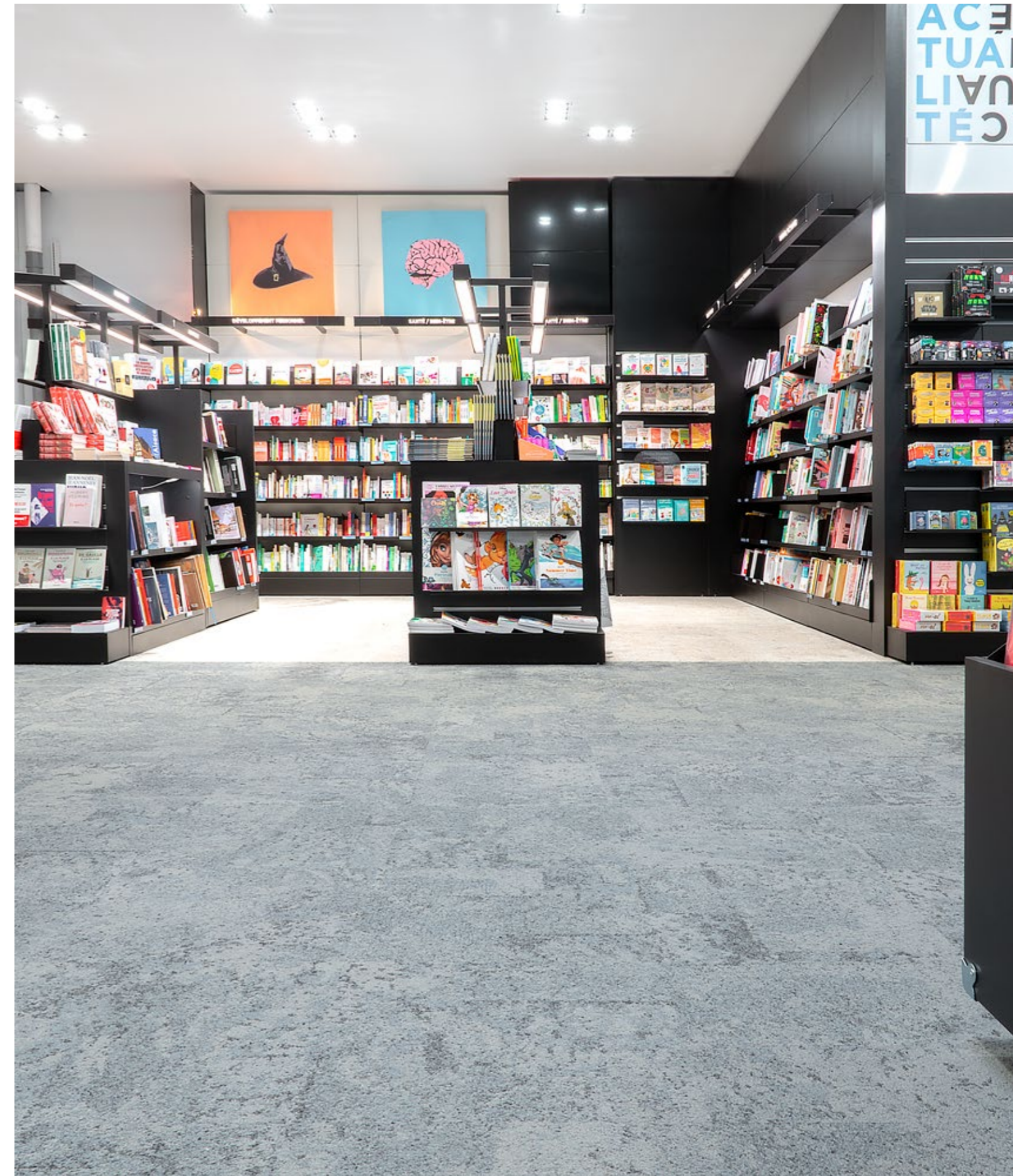
2 000 m<sup>2</sup>

**Produits**

- Look Both Ways - Walk of Life
- Urban Retreat One - UR102

**Services Interface**

Concept Design







# Liberté

**Lieu**

Charenton-le-Pont, France

**Entreprise de Pose**

VPP / AP2R

**Photographe**

Coutant Delphine

**Surface**

10 000 m<sup>2</sup>

**Produits**

- Ice Breaker
- Human Connections - Moss, Moss in Stone, Stone Course
- Level Set Woodgrains

**Services Interface**

Concept Design







**Lieu**

Guer, France

**Maître d'Ouvrage**

L'Art et la Manière

**Maître d'Œuvre**

L'Art et la Manière

**Photographe**

Atypix Thibaut Priou

**Surface**

300 m<sup>2</sup>

**Produits**

- Visual Code - Haptic, Overedge
- World Woven - WW890, WW895

**Services Interface**

Concept Design

# Maison Tiegezh







# 4Murs

**Lieu**

Marly, France

**Maître d'Ouvrage**

4Murs

**Photographe**

Romain Dal-Farra

**Surface**

900 m<sup>2</sup>

**Produits**

- Level Set Woodgrains
- Touch of Timber

**Services Interface**

Concept Design







# Neosoft

**Lieu**

Rennes, France

**Maitre d'Ouvrage**

Neosoft

**Architectes**

Korus

**Entreprise de Pose**

AD Durand

**Photographe**

Dimitri Lamour

**Surface**

550 m<sup>2</sup>

**Produits**

- Composure
- Composure Edge
- Drawn Lines
- Ice Breaker

**Services Interface**

Concept Design







# Pangéo

**Lieu**

Agen, France

**Maître d'Ouvrage**

Pangéo Conseil

**Architecte**

Myriam Lopez

**Entreprise de Pose**

Bufaumene

**Photographe**

Elsa Abéguié

**Surface**

490 m<sup>2</sup>

**Produits**

- Barricade One
- Visual Code - Darning, Decibel, Overedge

**Services Interface**

Concept Design



# Le Patio Canal+

**Lieu**

Cannes, France

**Maître d'Ouvrage**

Canal+

**Maître d'Œuvre**

Marie Claire Maison

**Photographe**

Didier Delmas

**Surface**

250 m<sup>2</sup>

**Produits**

▪ Human Connections - Paver





# Le Plateau Vivant

**Lieu**

Marly-le-Roi, France

**Maître d'Ouvrage**

STAM Europe

**Architecte**

ARP Astrance

**Surface**

1 000 m<sup>2</sup>

**Produits**

- Human Nature - HN810, HN830
- Level Set Woodgrains
- Touch & Tones - T&T 103
- Urban Retreat One - UR103

**Services Interface**

Concept Design









# Qivy

**Lieu**

Asnières-sur-Seine, France

**Maître d'Ouvrage**

Qivy

**Architecte**

DL Architectural - Dominique Lafaurie  
Aya Agency - Anne Métaye

**Photographe**

Coutant Delphine

**Surface**

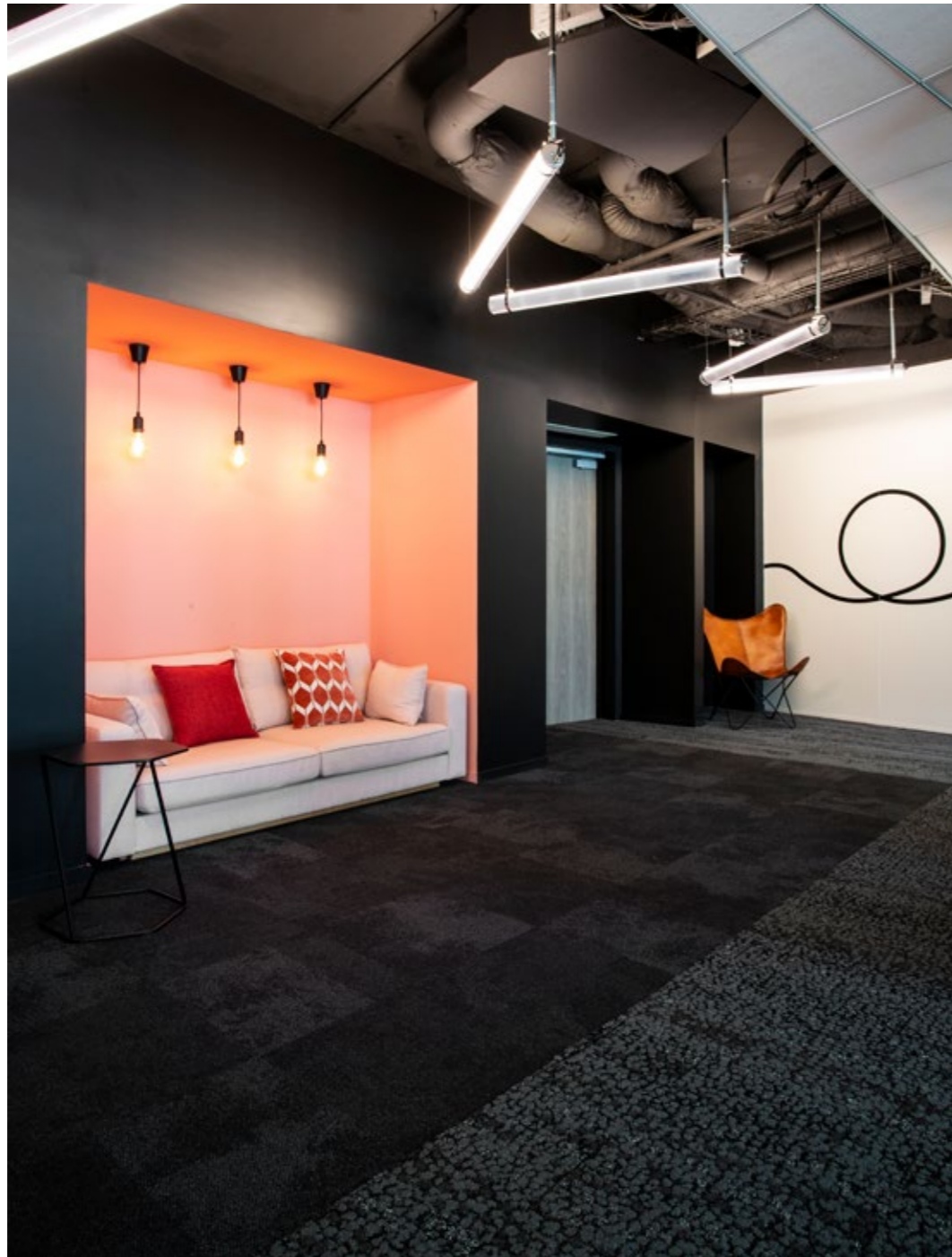
1 000 m<sup>2</sup>

**Produits**

- Barricade Two
- Composure
- Human Connections - Moss, Moss in Stone, Sett in Stone, Stone Course
- Human Nature - HN810, HN830, HN840, HN850
- Polichrome Solid & Stipple

**Services Interface**

Concept Design







# Sopra Steria

**Lieu**

Villeneuve d'Ascq, France

**Maître d'Ouvrage**

Sopra Steria

**Architecte**

Atelier Annie Vitipon

**Entreprise de Pose**

Actisol

**Photographe**

Isomax

**Surface**

8 000 m<sup>2</sup>

**Produits**

- Equal Measure - EM552, EM553
- Human Connections - Kerbstone, Flagstone, Moss, Moss in Stone, Sett in Stone
- Human Nature - HN810, HN830, HN840, HN850
- Level Set Woodgrains
- Visual Code - Circuit Board, Haptic, Decibel, Hard Drive, Static Lines, Stitchery, Stitch Count
- Touch & Tones - T&T103

**Services Interface**

Concept Design

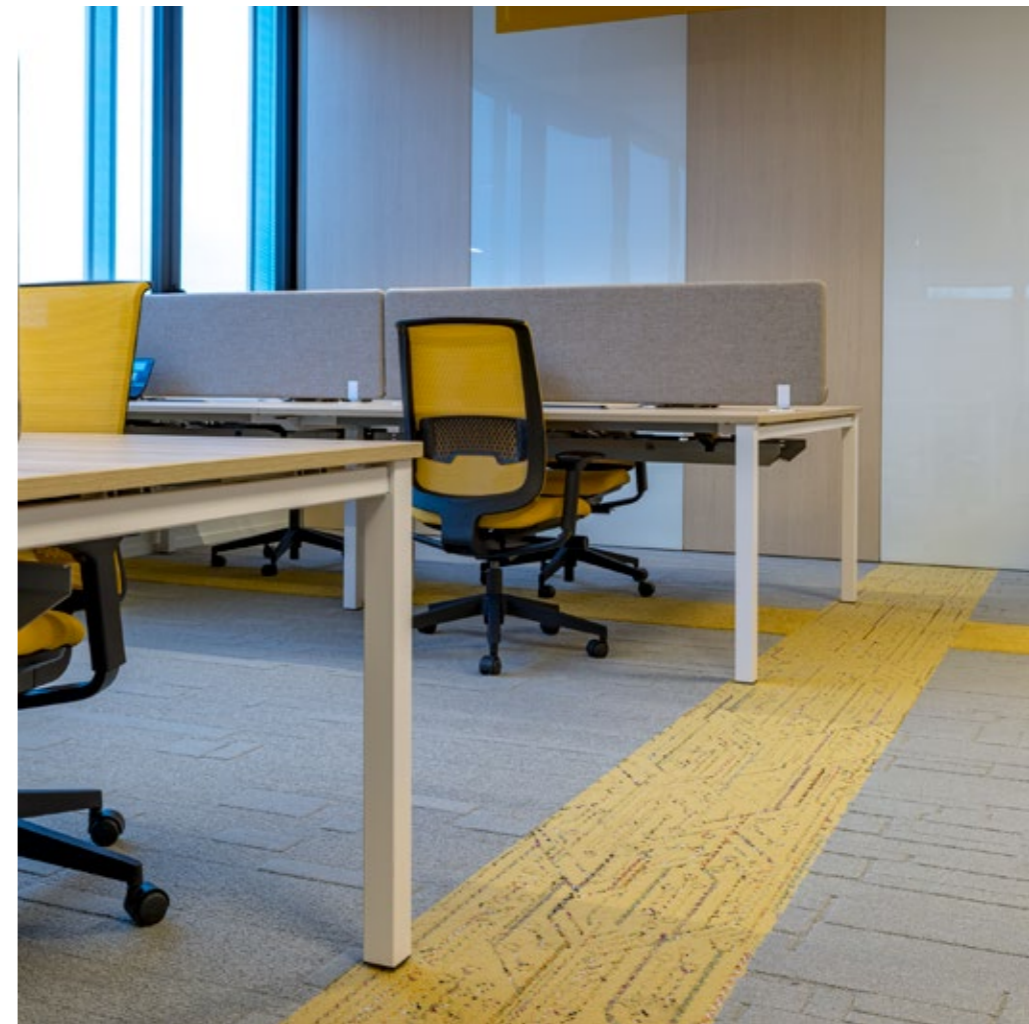




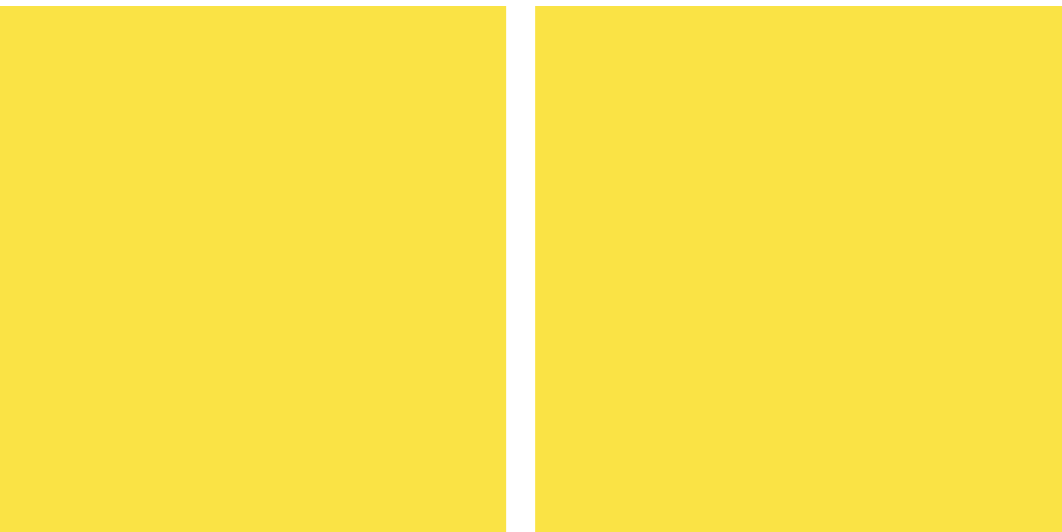








# Soclova



**Lieu**

Angers, France

**Maître d'Ouvrage**

Soclova

**Maître d'Œuvre**

Rolland & Associés

**Photographe**

Simon Guesdon

**Surface**

1 500 m<sup>2</sup>

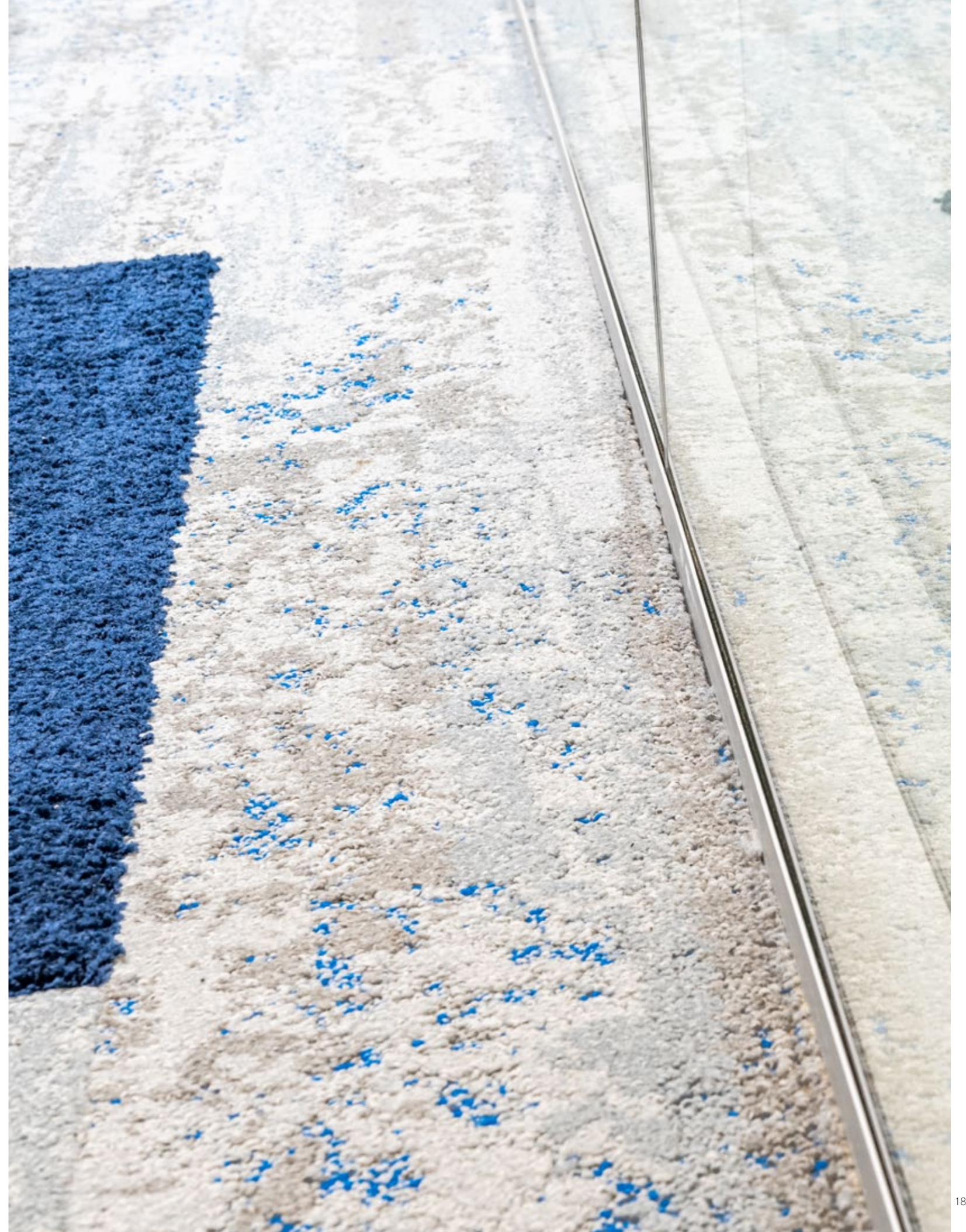
**Produits**

• Human Nature Custom - HN810, HN840, HN850

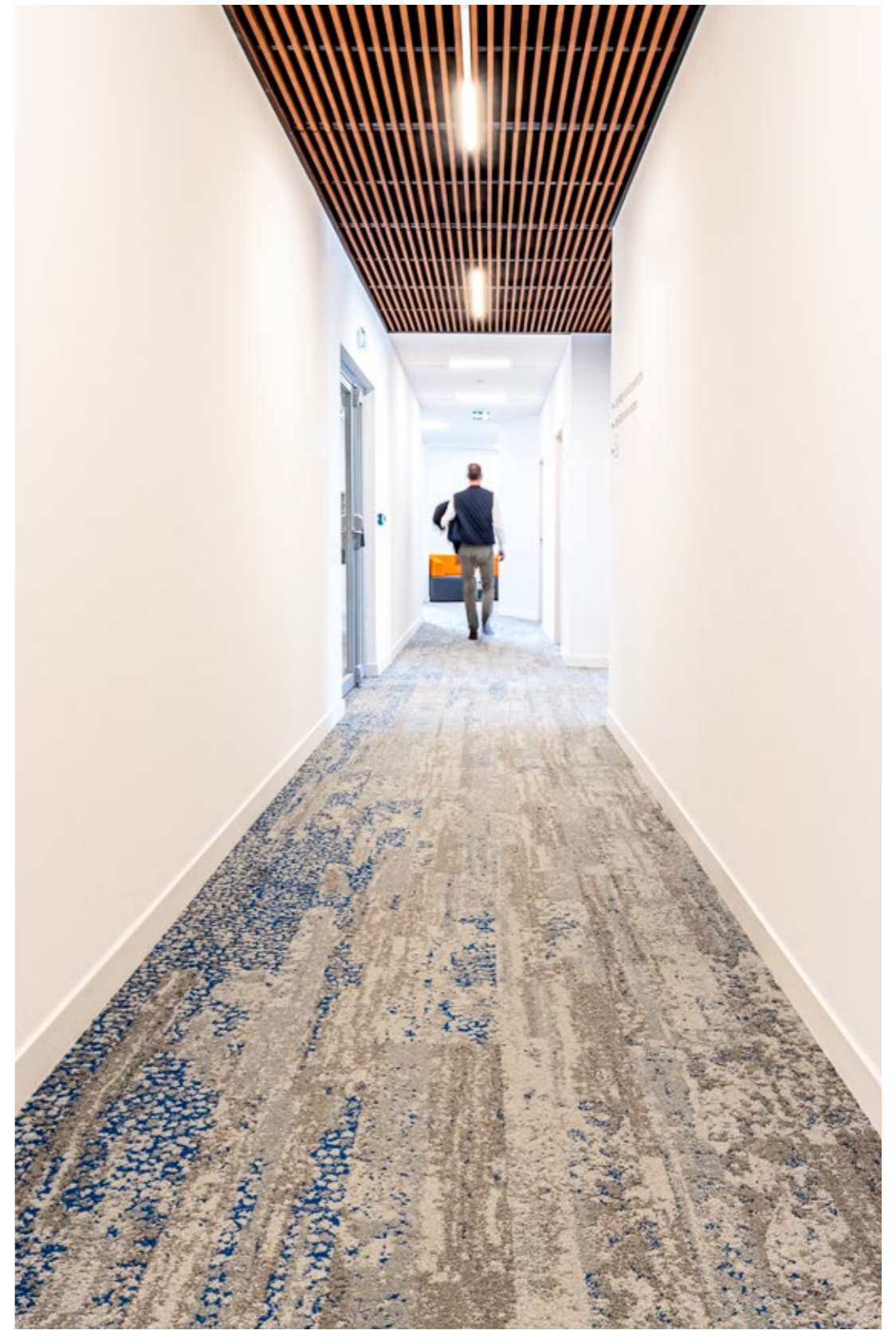
**Services Interface**

Concept Design

Coloris Spécial









# Tétris Méditerranée

## Lieu

Marseille, France

## Maître d'Ouvrage

Tétris Grand Sud

## Maître d'Œuvre

Tétris Grand Sud

## Photographe

Tétris Grand Sud

## Surface

450 m<sup>2</sup>

## Produits

- Human Nature - HN810, HN830, HN840, HN850
- Level Set Woodgrains

## Services Interface

Concept Design





# Total Solar

## Tour CBX

### Lieu

Paris - La Défense, France

### Maître d'Ouvrage

Total

### Architecte

Kardham

### Mobilier

Moore Design

### Photographe

Baptiste Descroix

### Surface

1 100 m<sup>2</sup>

### Produits

• Composure





# Wellcom

## Lieu

Paris, France

## Maître d'Ouvrage

Wellcom

## Architecte

Rouge Ardoise

## Entreprise de Pose

Level Up

## Surface

1 737 m<sup>2</sup>

## Produits

- Composure
- Level Set Woodgrains
- Look Both Ways - Walk The Aisle
- Touch of Timber
- World Woven - WW895

## Services

Concept Design









Ce livre a été imprimé sur un papier **100% recyclé**.

**Contactez-nous**  
+33 1 58 10 20 20  
contact.fr@interface.com

**Visitez notre showroom Parisien**  
Immeuble OPUS  
4-8 rue Daru, 75008 Paris  
www.interface.com/opus



[www.interface.com](http://www.interface.com)



03/2021

