

Book Southern Europe

Première Édition - Primera Edición - Prima Edizione

Book Southern Europe

Première Édition - Primera Edición - Prima Edizione

Créer & inspirer.
Crear & inspirar.
Creare & ispirare.

FR - Notre livre de références annuel présente certains de nos projets français, espagnols et italiens préférés. Si vous souhaitez en savoir plus sur les produits utilisés, rendez-vous sur interface.com.

ES - Nuestro libro anual de proyectos presenta algunos de nuestros proyectos favoritos de Francia, España e Italia. Si quieres saber más sobre los productos utilizados, puedes consultarlo en [Interface.com](https://interface.com).

IT - Il nostro libro annuale delle referenze presenta alcuni dei nostri progetti preferiti in Francia, Spagna e Italia. Se vuoi sapere di più sui prodotti utilizzati, vai su interface.com.



Bienvenue. Bienvenido. Benvenuto.

Showroom Paris

4-8 rue Daru, 75008 Paris



contact.fr@interface.com
+33 01 58 10 20 20

Showrooms Madrid & Barcelona

Barcelona
pilar.bermejo@interface.com
+34 932-418-750

Madrid
guadalupe.dominguez@interface.com
+34 914-474-499

Showroom Milano

Corso di Porta Romana 6, 20122 Milano

italia@interface.com
+39 02 89093678

Interface a implanté son siège français dans le 8^e arrondissement dans l'immeuble OPUS de 1932 avec son style Art Déco. Notre showroom est certifié HQE Excellent, BREEAM Very Good, et il s'agit du premier projet labellisé WELL Gold à Paris.

Puedes visitarnos en cualquiera de nuestros showrooms:
Barcelona - C/Modolell 29, Bajos A, 08021 Barcelona
Madrid - C/de Ruiz de Alarcón 12, 28014 Madrid

Lo showroom Interface Italia si trova all'interno del seicentesco Palazzo Annoni, uno storico edificio barocco nel cuore di Milano. Il Palazzo Annoni tra il 1712 e il 1778 divenne un vero luogo d'incontro per artisti scienziati e intellettuali.

Interface



Travailler ensemble sur vos projets.

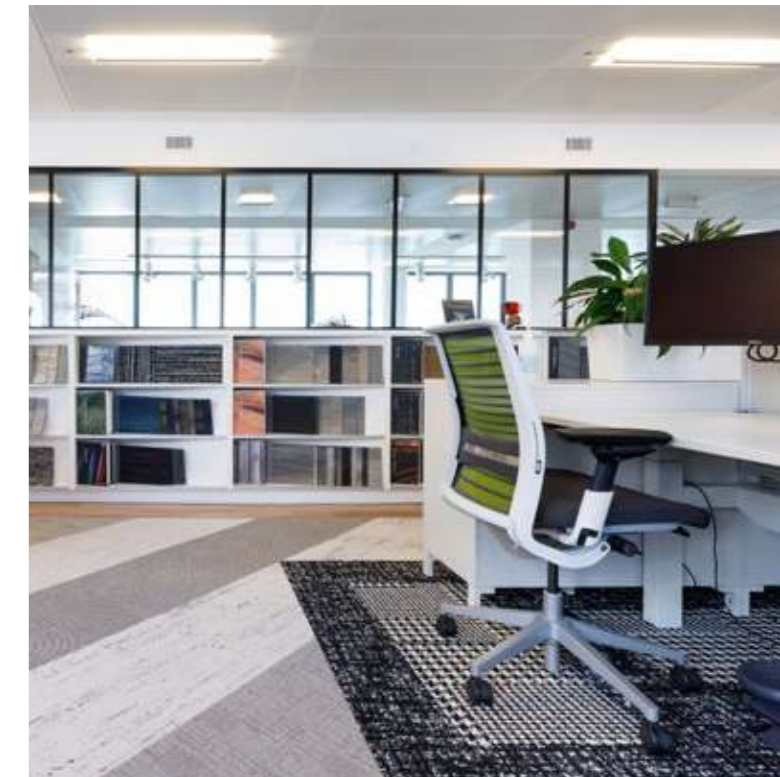
En plus de présenter de nombreux produits au sol de nos espaces, nous mettons à votre disposition des **échantillons** de nos dalles de moquette, de nos sols en vinyle LVT et de nos revêtements en caoutchouc pour **travailler ensemble directement sur place** et donner vie à vos projets.

Trabajamos juntos en tus proyectos.

Además de presentar numerosos productos instalados en nuestros showrooms, te proporcionamos **muestras** de nuestra moqueta en losetas, pavimentos vinílicos LVT y revestimientos de caucho para **trabajar juntos y darle vida** a tus proyectos.

Lavorare insieme ai vostri progetti.

Nei nostri Showroom, oltre ad esporre un'ampia gamma di prodotti, possiamo fornirvi **campioni** delle nostre quadrotte di moquette, dei pavimenti vinilici LVT e delle pavimentazioni in gomma, in modo da poter **lavorare insieme e direttamente in loco** per dare vita ai vostri progetti.



Design Studio

Un service sur-mesure.

Le rôle du Design Studio d'Interface est d'aider les architectes et les designers à trouver **des solutions intelligentes et esthétiques** pour les sols de leurs projets, peu importe le budget ou les contraintes techniques. Nos designers sauront allier esthétique et fonctionnalité et pourront vous aider à traduire votre vision en revêtements de sol originaux et esthétiques.

Un servicio a medida.

El papel de Interface Design Studio es ayudar a los arquitectos y diseñadores a encontrar **soluciones inteligentes y estéticas** para los suelos de tus proyectos, independientemente del presupuesto o las limitaciones técnicas. Nuestros diseñadores combinarán estética y funcionalidad y podrán ayudarte a plasmar tu visión en los pavimentos de tus proyectos.

Un servizio su misura.

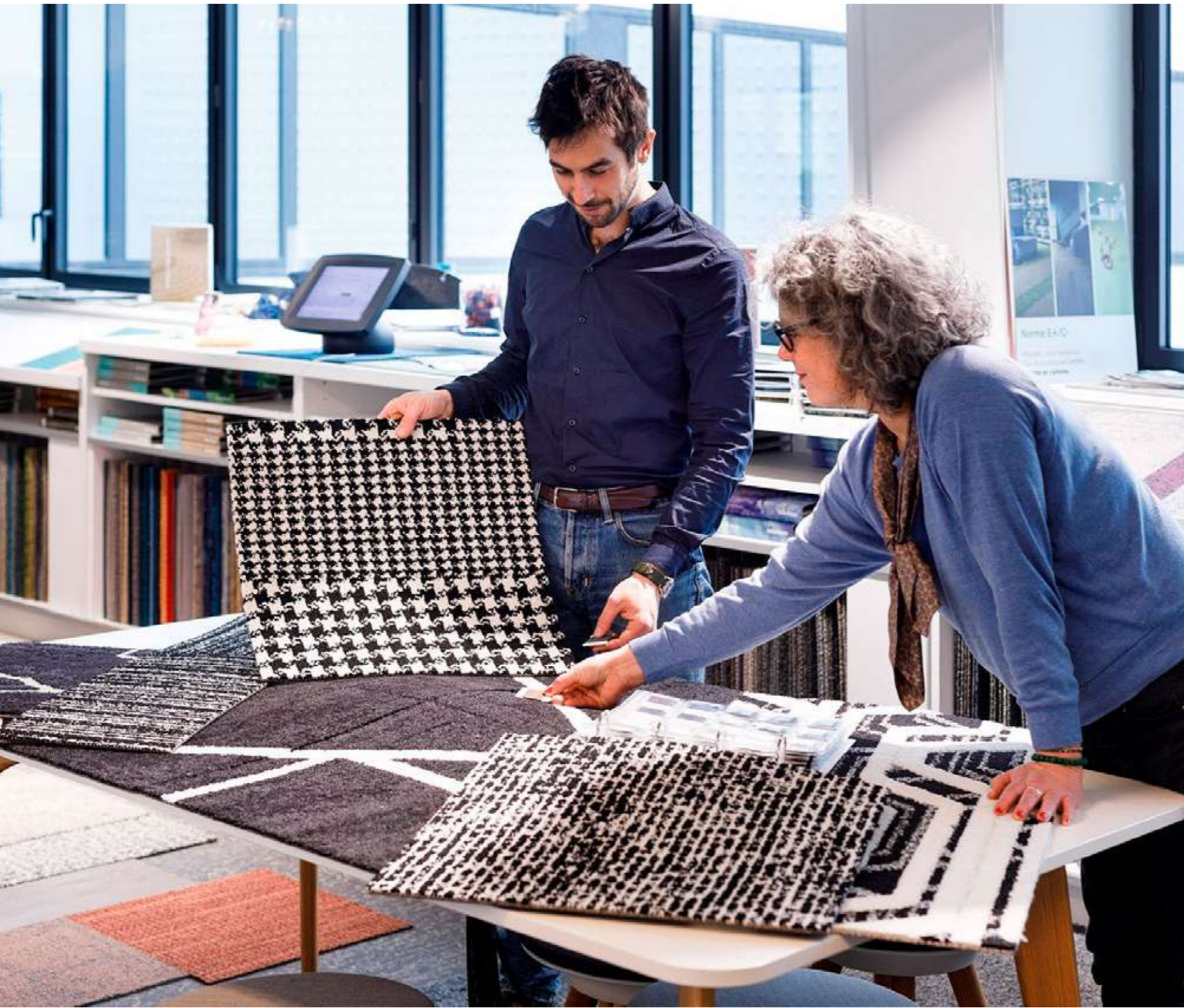
Il ruolo del Design Studio di Interface è quello di supportare architetti e designer a trovare **soluzioni intelligenti e di design** per le pavimentazioni dei loro progetti, rispettando i vincoli tecnici e di budget. I nostri designer sanno come combinare estetica e funzionalità e potranno aiutarti a tradurre la tua visione in pavimenti originali e belli.



Scannez pour en savoir plus
Escanea para más información
Inquadra il QR Code per saperne di più

Essayez notre nouveau simulateur de sols
Prueba nuestra herramienta de diseño
Prova il nostro tool di progettazione dei pavimenti.





Climate Take Back™

Devenir une entreprise régénératrice.

Pionnier du développement durable, Interface a décidé de totalement transformé son business model dès 1994 en repensant ses matériaux, ses produits et ses usines.

Nous nous sommes ensuite fixés une nouvelle mission : Climate Take Back™.

Notre objectif ultime est de réduire de moitié les émissions de carbone de notre entreprise d'ici 2030 et de devenir une entreprise régénératrice et à empreinte carbone négative d'ici 2040.

Conviértete en un negocio regenerativo.

Pionera en sostenibilidad, Interface decidió transformar completamente su modelo de negocio en 1994 dándole una vuelta a sus materias primas, productos y fábricas.

Luego establecimos una nueva misión: Climate Take Back™.

Nuestro objetivo final es reducir a la mitad las emisiones de carbono de nuestra empresa para 2030 y convertirnos en una empresa regenerativa y negativa en carbono para 2040.

Diventa anche tu un'azienda che si rigenera.

Pioniera della sostenibilità, nel 1994 Interface ha deciso di trasformare completamente il proprio modello di business ripensando le materie prime, i prodotti e le fabbriche.

Abbiamo quindi definito una nuova missione: Climate Take Back™.

Il nostro obiettivo finale è quello di ridurre del 50% le emissioni di CO₂ della nostra azienda entro il 2030 e di diventare un'azienda rigenerativa e carbon negative entro il 2040.

CQuest™

Les seules dalles de moquette biosourcées.

CQuest™Bio est la sous-couche standard pour toutes nos dalles de moquette. Elle est fabriquée avec des matériaux biosourcés (huiles et résines végétales) et recyclés. Grâce à CQuest™Bio, nos produits textiles ont maintenant 88% de contenu recyclé et biosourcé en moyenne. Allez plus loin avec CQuest™BioX. Elle contient le plus fort taux de matériaux biosourcés et permet de créer des produits à empreinte carbone négative. C'est-à-dire que ces produits absorbent plus de carbone qu'ils n'en dégagent lors de leur production.

Las únicas moquetas modulares de origen biológico.

CQuest™Bio es la base estándar para todas nuestras moquetas. Está hecho con una base biológica (aceites y resinas vegetales) y materiales reciclados. Gracias a CQuest™Bio, nuestros productos textiles ahora tienen una media de un 88% de contenido reciclado y biológico. Ve más lejos con CQuest™BioX. Contiene la proporción más alta de materiales de base biológica y nos permite crear productos de carbono negativo. En otras palabras, estos materiales absorben más carbono del que emiten durante su producción.

Le uniche quadrotte tessili biobased.

CQuest™Bio è il sottofondo standard per tutte le nostre quadrotte tessili. È realizzato con materiali biobased (oli e resine naturali) ed elementi riciclati. Grazie al CQuest™Bio, le nostre quadrotte tessili hanno ora in media l'88% di contenuto riciclato e biobased. Spingiti oltre con CQuest™BioX. Contiene la più alta percentuale di materiali biobased e ci permette di creare prodotti a impatto negativo in termini di emissioni di CO₂. In altre parole, i prodotti assorbono più anidride carbonica di quanta ne emettano durante il processo di produzione.



Scannez pour en savoir plus
Escanea para más información
Inquadra il QR Code per saperne di più





Scannez pour
en savoir plus



Certifiez vos projets avec nos produits.

Véritables carte d'identité sur les caractéristiques environnementales de nos sols, Interface a développé des fiches environnementales pour tous ses produits. Utilisez ces documents pour savoir comment nos produits peuvent vous aider à certifier ou labelliser votre prochain projet : certifications HQE, LEED, BREEAM et labels WELL, BBKA, Low Building Carbon, Bâtiment Biosourcé & La Clef Verte.

interface.com/fichesenvironnementales

Certifica tu proyecto con nuestros productos.

Nuestros productos pueden ayudarte a obtener una certificación o etiqueta del edificio. Descubre cómo en interface.com.

Certifica il tuo progetto con i nostri prodotti.

I nostri prodotti contribuiscono all'ottenimento dei crediti per i principali rating di edilizia sostenibile quali: WELL, LEED, BREEAM, DGNB e HQE. Scopri come visitando il sito interface.com.

ReEntry®

Donnez une seconde vie à vos revêtements de sol.

- **ReEmploi** — Lorsque le produit est encore en bon état, il est nettoyé et reconditionné pour être réutilisé par une autre entreprise.
- **ReCyclage** — Nos produits sont conçus pour être 100% recyclables avec nos sous-couches CQuest™ et ainsi fabriquer de nouvelles sous-couches pour dalles de moquette.
- **ReValorisation** — En dernier recours, nos produits trop endommagés sont envoyés dans des circuits de revalorisation énergétique.

Dale a tus pavimentos una segunda vida.

- **ReUtilización** — Cuando el producto aún está en buenas condiciones, se limpia y reacondiciona para ser reutilizado por otra compañía.
- **ReCiclaje** — Nuestros productos están diseñados para ser 100% reciclables con nuestro backing CQuest™ y, así, hacer una nueva base para las losetas.
- **ReValorización** — Como último recurso, nuestros productos más dañados se envían a circuitos de revalorización de energía.

Dai una seconda vita ai tuoi pavimenti.

- **ReUse** — Quando il prodotto è ancora in buone condizioni, viene pulito e ripristinato per essere riutilizzato da un'altra azienda.
- **ReCycle** — I nostri prodotti sono progettati per essere riciclabili al 100% insieme ai nostri sottofondi CQuest™ che vengono utilizzati per produrre nuovi sottofondi per i prodotti in moquette.
- **Waste-to-energy** — Come ultima risorsa, i nostri prodotti eccessivamente danneggiati vengono inviati in circuiti di recupero energetico.



Scannez pour en savoir plus
Escanea para más información
Inquadra il QR Code per saperne di più



TacTiles®

Une alternative sans colle et biomimétique.

Interface s'est inspiré de la nature et notamment du gecko, ce petit lézard pouvant s'aggriper à n'importe quelle surface, pour créer TacTiles® et remplacer la poisse traditionnelle. Les TacTiles® relient les dalles plombantes entre elles créant un « sol flottant » qui ne se contracte pas et ne se dilate pas. De plus, l'installation s'effectue sans altérer le sol support, ce qui facilite la le remplacement de dalle et leur réemploi en fin vie.

Una alternativa sin pegamento y biomimética.

Interface se inspiró en la naturaleza y, en particular, en el gecko, este pequeño lagarto que se puede sostener en cualquier superficie, para crear TacTiles® y reemplazar el encolado tradicional. Los TacTiles® conectan las losetas entre ellas creando un "suelo flotante" que no se contrae y no se expande. Además, la instalación se lleva a cabo sin alterar la solera, lo que facilita el reemplazo de la loseta y su uso al final.

Un'alternativa biomimetica e senza colla.

Interface si è ispirata alla natura, e in particolare al gecko, un piccolo rettile in grado di aggrapparsi a qualsiasi superficie, per creare i TacTiles® e sostituire la colla tradizionale. I TacTiles® collegano tra loro le quadrotte tessili, creando un "pavimento galleggiante" che non si contrae né si espande. Inoltre, possono essere installati senza danneggiare il pavimento sottostante, facilitando così la sostituzione delle piastrelle e il loro riutilizzo a fine vita.



Scannez pour en savoir plus
Escanea para más información
Inquadra il QR Code per saperne di più





Lieu / Lugar / Luogo

Lille, France

Maître d'Ouvrage / Cliente

Kardham

Architecte / Arquitecto / Architetto

Kardham

Entreprise de Pose / Instalador / Installatore

Gobeaux

Photographe / Fotógrafo / Fotografo

Romain Dancre

Surface / Superficie

250 m²

Produits / Productos / Prodotti

- Ice Breaker
- norament castello

Agence Kardham





Agriculture industrialist

Lieu / Lugar / Luogo

Milano, Italia

Maître d'Ouvrage / Cliente

Industriel de l'agro-alimentaire / Industrial agrícola / Azienda agroalimentare

Architecte / Arquitecto / Architetto

CBRE Milan

Entreprise de Pose / Instalador / Installatore

CBRE GWS

Photographe / Fotógrafo / Fotografo

Giulio Oldrini

Surface / Superficie

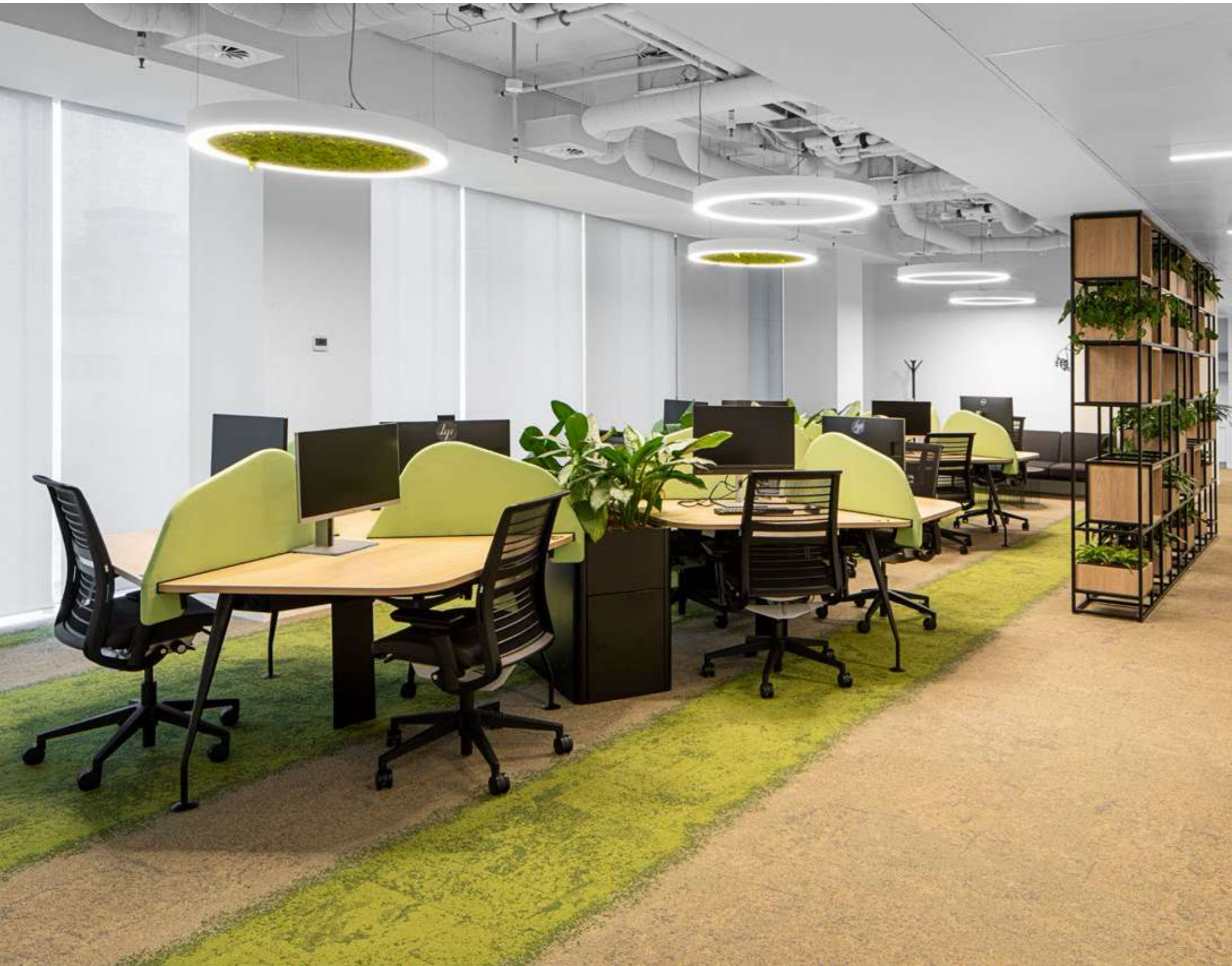
1 200 m²

Produits / Productos / Prodotti

- Composure
- Human Nature - HN830
- Native Fabric
- Net Effect One - B601, B602, B603
- Textured Woodgrains - Antique Maple
- Transformation
- Touch & Tones II - T&T II103
- Urban Retreat - UR101, UR102, UR103

Services / Servicios / Servizi

Design Studio





Lieu / Lugar / Luogo

Saint Denis, France

Maître d'Ouvrage / Cliente

Agence Régionale de la Santé

Architecte / Arquitecto / Architetto

Majorelle

Entreprise de Pose / Instalador / Installatore

Solweig

Photographe / Fotógrafo / Fotografo

Coutant Delphine

Surface / Superficie

12 700 m²

Produits / Productos / Prodotti

- Composure
- Natural Woodgrains - Cedar
- Net Effect One - B601, B602, B603

ARS Le Curve





Lieu / Lugar / Luogo

Barcelona, España

Maître d'Ouvrage / Cliente

Aurica

Architecte / Arquitecto / Architetto

Area Zero 2.0

Entreprise de Pose / Instalador / Installatore

Area Zero 2.0

Photographe / Fotógrafo / Fotografo

Estudi La Japonesa

Surface / Superficie

108 m²

Produits / Productos / Prodotti

• Urban Retreat - UR102

Services / Servicios / Servizi

TacTiles

Aurica





B&B Immo

Lieu / Lugar / Luogo

Anncy, France

Maître d'Ouvrage / Cliente

B&B IMMO

Architecte / Arquitecto / Architetto

CIBTP

Entreprise de Pose / Instalador / Installatore

Arti Sols

Surface / Superficie

1 000 m²

Produits / Productos / Prodotti

- Barricade
- Darning
- Ice Breaker
- Look Both Ways - Step it Up
- Overedge
- Natural Woodgrains - Antique Light Oak
- Works - Works Sense

Services / Servicios / Servizi

Design Studio



BPI Centre Pompidou

Lieu / Lugar / Luogo
Paris, France

Maître d'Ouvrage / Cliente
Bibliothèque Publique d'Information (BPI)

Architecte / Arquitecto / Architetto
Luis Cercos

Entreprise de Pose / Instalador / Installatore
AP2R

Photographe / Fotógrafo / Fotografo
Simon Guesdon

Surface / Superficie
6 400 m²

Produits / Productos / Prodotti

- Composure
- Composure Edge

Services / Servicios / Servizi

- Design Studio
- Découpe par ultra-sons (logos)







Caisse d'Epargne Grand Est

Lieu / Lugar / Luogo

Nancy, France

Maître d'Ouvrage / Cliente

Caisse d'Epargne

Entreprise de Pose / Instalador / Installatore

Revêtements de Sol Hertzog / Andolsheim 68

Photographe / Fotógrafo / Fotografo

Julian Perez

Surface / Superficie

1 800 m²

Produits / Productos / Prodotti

- Brushed Lines
- Composure
- Textured Woodgrains - Antique Light Oak

Services / Servicios / Servizi

Design Studio



**Lieu / Lugar / Luogo**

Lille, France

Maître d'Ouvrage / Cliente

Nacarat
Caisse D'Épargne des Hauts de France

Architecte / Arquitecto / Architetto

MODUO

Entreprise de Pose / Instalador / Installatore

Saint Maclou Pro

Photographe / Fotógrafo / Fotografo

Isomax

Surface / Superficie

11 500 m²

Produits / Productos / Prodotti

- Global Change - Glazing, Raku, Shading
- Ice Breaker
- Look Both Ways - Walk The Aisle
- Native Fabric
- Natural Woodgrains - Beech, Washed Wheat
- Near & Far - NF401
- Textured Woodgrains - Antique Maple, Bamboo, Distressed Hickory
- Touch & Tones II - T&T II 102, T&T II 103

Services / Servicios / Servizi

Design Studio

Caisse d'Épargne Hauts de France





Caisse des Dépôts

Bureaux mutualisés, espaces multi-sites

Lieu / Lugar / Luogo
Paris, France

Maître d'Ouvrage / Cliente
Caisse des Dépôts

Architecte / Arquitecto / Architetto
Caisse des Dépôts - Julie Gaillard

Entreprise de Pose / Instalador / Installatore
Eliez

Photographe / Fotógrafo / Fotografo
Simon Guesdon

Surface / Superficie
2 621 m²

Produits / Productos / Prodotti

- Contemplation
- Ice Breaker
- Iridescence
- Human Nature - HN830
- Look Both Ways - Step it Up, Walk On By
- Natural Woodgrains - Cedar
- Textured Woodgrains - Antique Light Oak
- Touch & Tones II - T&T II 103
- Woven Gradience - WG100, WG200

Services / Servicios / Servizi
Design Studio



**Lieu / Lugar / Luogo**

Villeurbanne, France

Maître d'Ouvrage / Cliente

NEXITY / GSE

Architecte / Arquitecto / Architetto

Apside Architecture

Entreprise de Pose / Instalador / Installatore

Comptoir Des Revetements

Photographe / Fotógrafo / Fotografo

David Giancatarina

Surface / Superficie

1 100 m²

Produits / Productos / Prodotti

- Composure
- Equal Measure - EM553
- Human Connections - Flagstone, Kerbstone
- Human Nature - HN830
- Ice Breaker
- Look Both Ways - Step it up, Step This Way
- NY+LON Streets - Reade Street
- Off Line
- On Line
- Urban Retreat - UR501
- World Woven - WW865, WW880, WW895

Services / Servicios / Servizi

Design Studio

CECO



Clésence

Lieu / Lugar / Luogo

Saint Quentin, France

Maître d'Ouvrage / Cliente

Clésence
AVENTIM

Architecte / Arquitecto / Architetto

Kardham

Entreprise de Pose / Instalador / Installatore

Textifloor

Mobilier / Mobiliario / Arredi

Nowy Styl

Photographe / Fotógrafo / Fotografo

Kardham

Surface / Superficie

4 200 m²

Produits / Productos / Prodotti

- Composure
- Ice Breaker
- Textured Woodgrains – Rustic Oak

Services / Servicios / Servizi

TacTiles







Lieu / Lugar / Luogo

Fréjus, France

Maître d'Ouvrage / Cliente

Clos des Roses

Entreprise de Pose / Instalador / Installatore

Hall de la Moquette

Photographe / Fotógrafo / Fotografo

David Giancatarina

Surface / Superficie

500 m²

Produits / Productos / Prodotti

• Textured Woodgrains - Antique Oak

Clos des Roses



CMB

Lieu / Lugar / Luogo
Monaco

Maître d'Ouvrage / Cliente
CMB Monaco

Architecte / Arquitecto / Architetto
Atelier Bianchi

Entreprise de Pose / Instalador / Installatore
Hall de la Moquette

Photographe / Fotógrafo / Fotografo
David Giancatarina

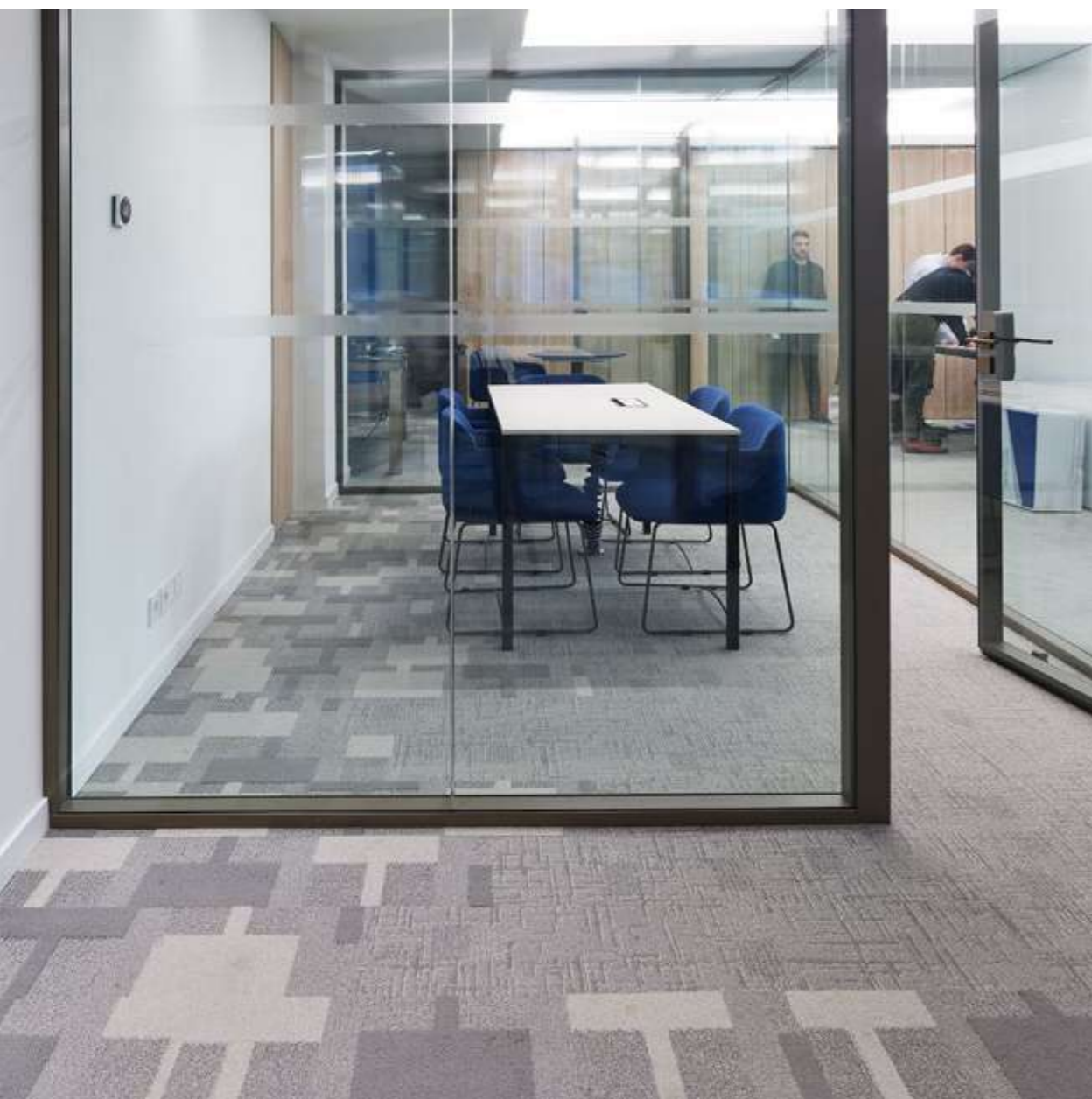
Surface / Superficie
450 m²

Produits / Productos / Prodotti

- Brushed Lines
- Embodied Beauty - Geisha Gather, Vintage Kimono
- World Woven - WW890

Services / Servicios / Servizi
Design Studio







Communauté d'agglomération Coulommiers

Lieu / Lugar / Luogo

Coulommiers, France

Maître d'Ouvrage / Cliente

Communauté d'agglomération Coulommiers Pays de Brie

Architecte / Arquitecto / Architetto

Olivier Rossignol

Entreprise de Pose / Instalador / Installatore

Touret

Photographe / Fotógrafo / Fotografo

Simon Guesdon

Surface / Superficie

1 200 m²

Produits / Productos / Prodotti

- norament 926 grano
- noraplan signa
- marches intégrales

Services / Servicios / Servizi

Suivi & assistance technique



Conseil Départemental du Val d'Oise

Lieu / Lugar / Luogo

Cergy, France

Maître d'Ouvrage / Cliente

Conseil Départemental du Val d'Oise

Architecte / Arquitecto / Architetto

Conseil Départemental du Val d'Oise - Pawel Adamczak

Entreprise de Pose / Instalador / Installatore

France Bâtiment Peinture

Photographe / Fotógrafo / Fotografo

Simon Guesdon

Surface / Superficie

900 m²

Produits / Productos / Prodotti

- Human Nature - HN810, HN840, HN850
- Look Both Ways - Step it Up, Step This Way
- Human Connections - Stone Course
- Off Line
- On Line





Construcía

Lieu / Lugar / Luogo

Barcelona, España

Maître d'Ouvrage / Cliente

Construcía

Architecte / Arquitecto / Architetto

Marta Badia

Entreprise de Pose / Instalador / Installatore

Alterra

Photographe / Fotógrafo / Fotografo

Onirik Films

Surface / Superficie

1 050 m²

Produits / Productos / Prodotti

- Hip Over History M0939
- Net Effect One - B603
- Natural Woodgrains - Cedar
- Touch of Timber
- World Woven - WW860
- Woven Gradience - WG100

Services / Servicios / Servizi

Design Studio







Lieu / Lugar / Luogo

Milano, Italia

Maître d'Ouvrage / Cliente

Project & Development Services Team di Cushman & Wakefield Italia

Architecte / Arquitecto / Architetto

Lamberto Agostini, Head of PDS Team

Entreprise de Pose / Instalador / Installatore

C&W Design + Build Italy

Photographe / Fotógrafo / Fotografo

The Jack Stupid

Surface / Superficie

1 800 m²

Produits / Productos / Prodotti

- Drawn Lines
- Embodied Beauty - Shishu Stitch, Vintage Kimono

Services / Servicios / Servizi

Design Studio

Cushman & Wakefield



Cyrillus

Lieu / Lugar / Luogo

Marcq-en-Barœul, France

Maître d'Ouvrage / Cliente

Cyrillus

Architecte / Arquitecto / Architetto

All in Space

Entreprise de Pose / Instalador / Installatore

Textifloor

Photographe / Fotógrafo / Fotografo

Isomax

Surface / Superficie

1 300 m²

Produits / Productos / Prodotti

- Dolomite
- Embodied Beauty - Vintage Kimono
- Textured Woodgrains - Antique Oak
- Dolomite
- Touch & Tones II - T&T II 101, T&T II 102
- World Woven - WW870, WW890, WW895

Services / Servicios / Servizi

- Design Studio
- TacTiles





Déathlon Fitness Experience Center

Lieu / Lugar / Luogo

Lille, France

Maître d'Ouvrage / Cliente

Déathlon

Architecte / Arquitecto / Architetto

Juxta Architectes

Entreprise de Pose / Instalador / Installatore

DFinitions

Photographe / Fotógrafo / Fotografo

Isomax

Surface / Superficie

4 900 m²

Produits / Productos / Prodotti

- Composure
- Composure Edge (coloris spécial)

Services / Servicios / Servizi

- Design Studio
- Coloris spécial (Composure Edge)
- TacTiles







Lieu / Lugar / Luogo

Sophia-Antipolis, France

Maître d'Ouvrage / Cliente

Espace & Technique Consultants

Architecte / Arquitecto / Architetto

ETC

Entreprise de Pose / Instalador / Installatore

Hall de la Moquette

Photographe / Fotógrafo / Fotografo

David Giancatarina

Surface / Superficie

300 m²

Produits / Productos / Prodotti

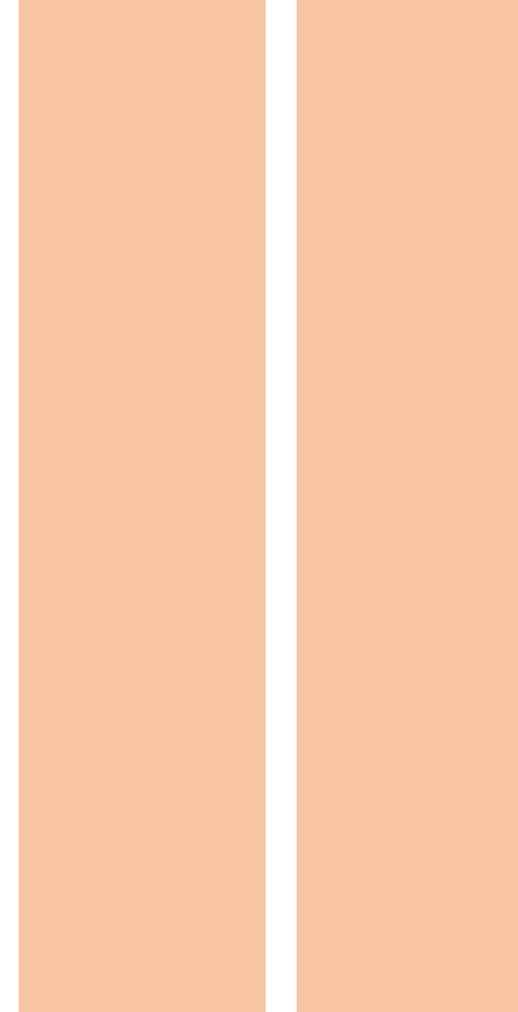
- Human Connections - Flagstone, Kerbstone, Rue, Stone Course
- Net Effect One - B601, B602, B603
- Textured Woodgrains - Antique Ash Oak
- Textured Stones - Chestnut Horsehair

Services / Servicios / Servizi

Design Studio

Ecolucioles





Lieu / Lugar / Luogo
Ferté-sous-Jouarre, France

Maître d'Ouvrage / Cliente
Télécentre de La Ferté-sous-Jouarre

Architecte / Arquitecto / Architetto
Olivier Rossignol

Entreprise de Pose / Instalador / Installatore
Bernier Peinture

Photographe / Fotógrafo / Fotografo
Vincent Uettwiller

Surface / Superficie
160 m²

Produits / Productos / Prodotti
• norament 926 grano

Services / Servicios / Servizi
• Découpes à l'usine
• Suivi & assistance technique

E-CRE@





Elecnor

Lieu / Lugar / Luogo
Madrid, España

Maître d'Ouvrage / Cliente
Elecnor

Architecte / Arquitecto / Architetto
Area 3 del Grupo Elecnor

Entreprise de Pose / Instalador / Installatore
Revimad y Novoquetas

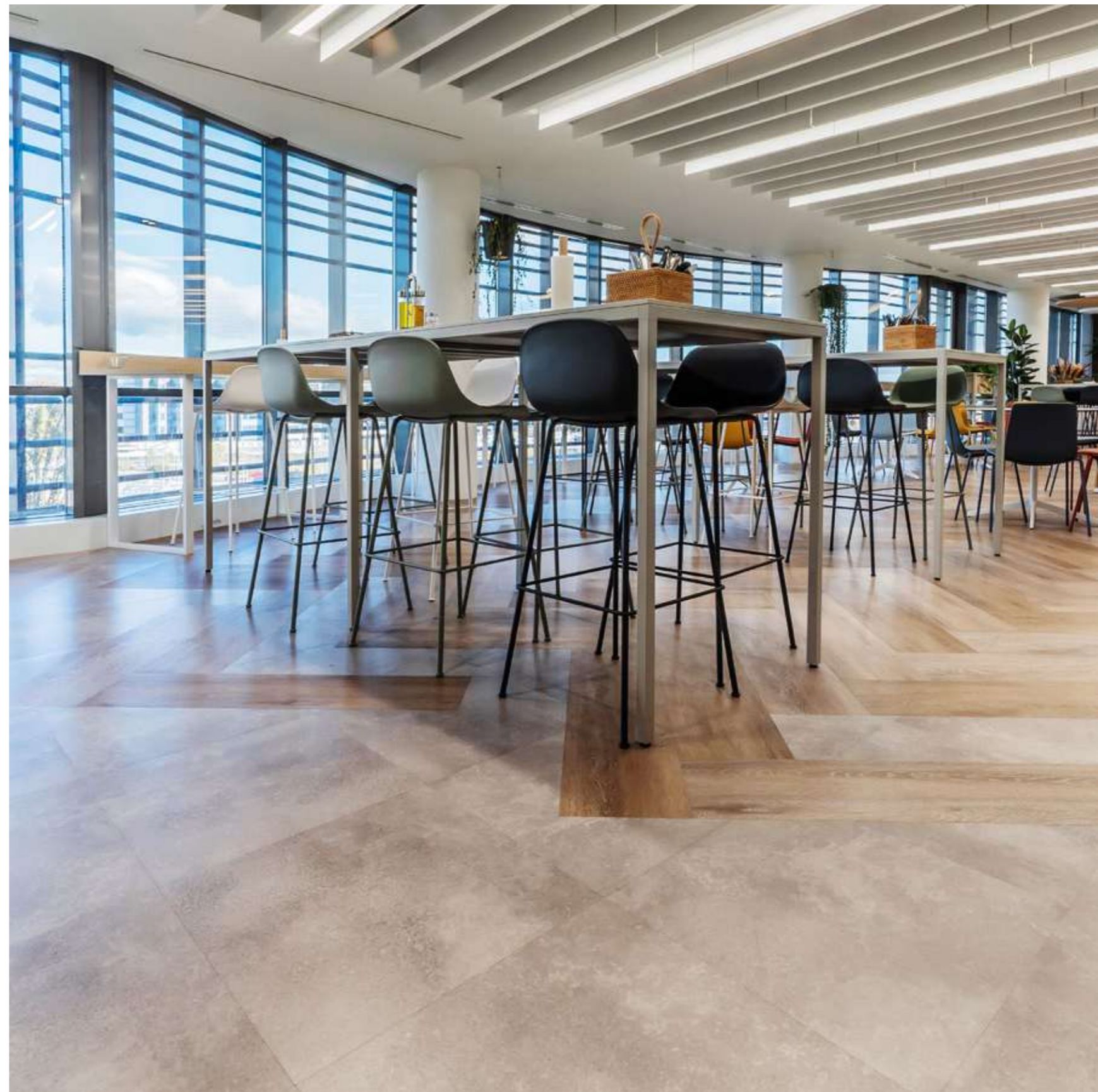
Photographe / Fotógrafo / Fotografo
Carlota López

Surface / Superficie
4 500 m²

Produits / Productos / Prodotti

- Barricade Two
- Brushed Lines
- Composure
- Ice Breaker
- Look Both Ways - Step it Up
- Textured Stones - Polished Cement
- Textured Woodgrains - Antique Light Oak, Antique Ash Oak

Services / Servicios / Servizi
Design Studio





Fidal

Lieu / Lugar / Luogo
La Roche-sur-Yon, France

Maitre d'Ouvrage / Cliente
Fidal

Architecte / Arquitecto / Architetto
ADN Architecture d'Intérieur

Entreprise de Pose / Instalador / Installatore
ABC revêtement

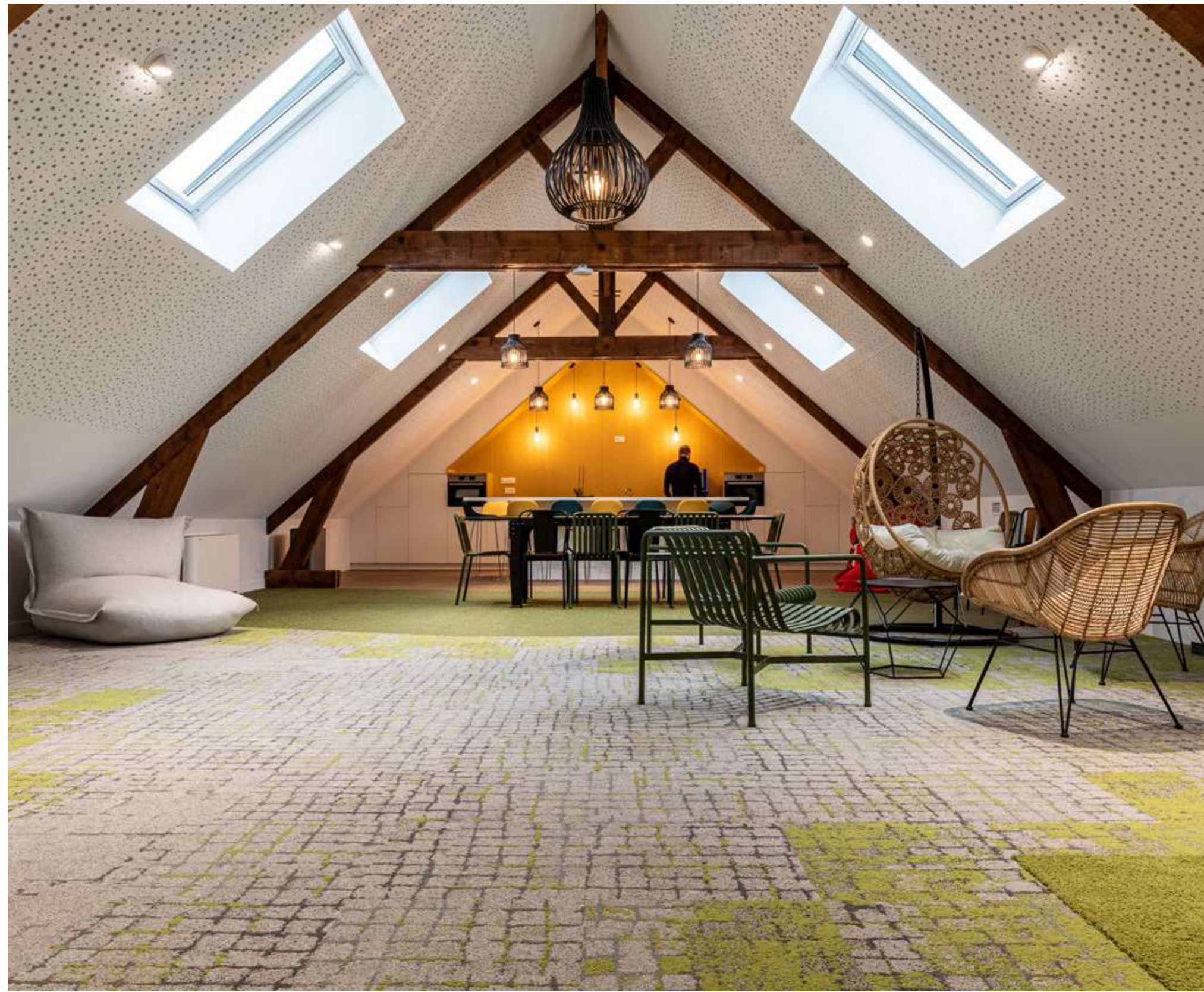
Photographe / Fotógrafo / Fotografo
David Giancatarina

Surface / Superficie
800 m²

Produits / Productos / Prodotti

- Composure
- Human Connections - Moss, Moss in Stone, Sett in Stone, Kerbstone
- Human Nature - HN830
- Look Both Ways - Walk On By
- NY+LON Streets - Mercer Street, Broome Street

Services / Servicios / Servizi
Design Studio





Lieu / Lugar / Luogo

Paris / Villejuif, France

Maître d'Ouvrage / Cliente

Groupe IONIS

Architecte / Arquitecto / Architetto

Cabinet Tragin

Entreprise de Pose / Instalador / Installatore

CPLC

Photographe / Fotógrafo / Fotografo

Simon Guesdon

Surface / Superficie

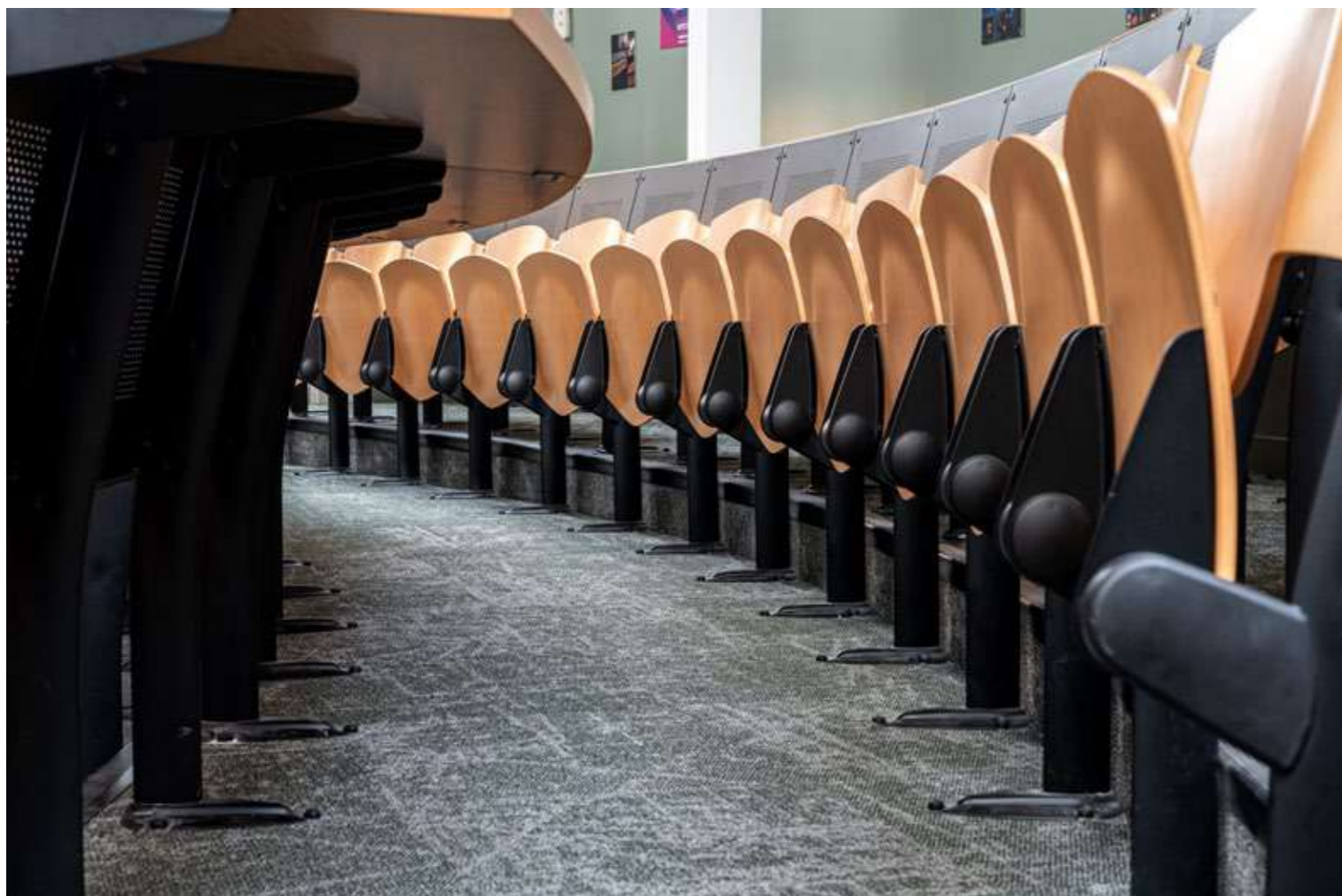
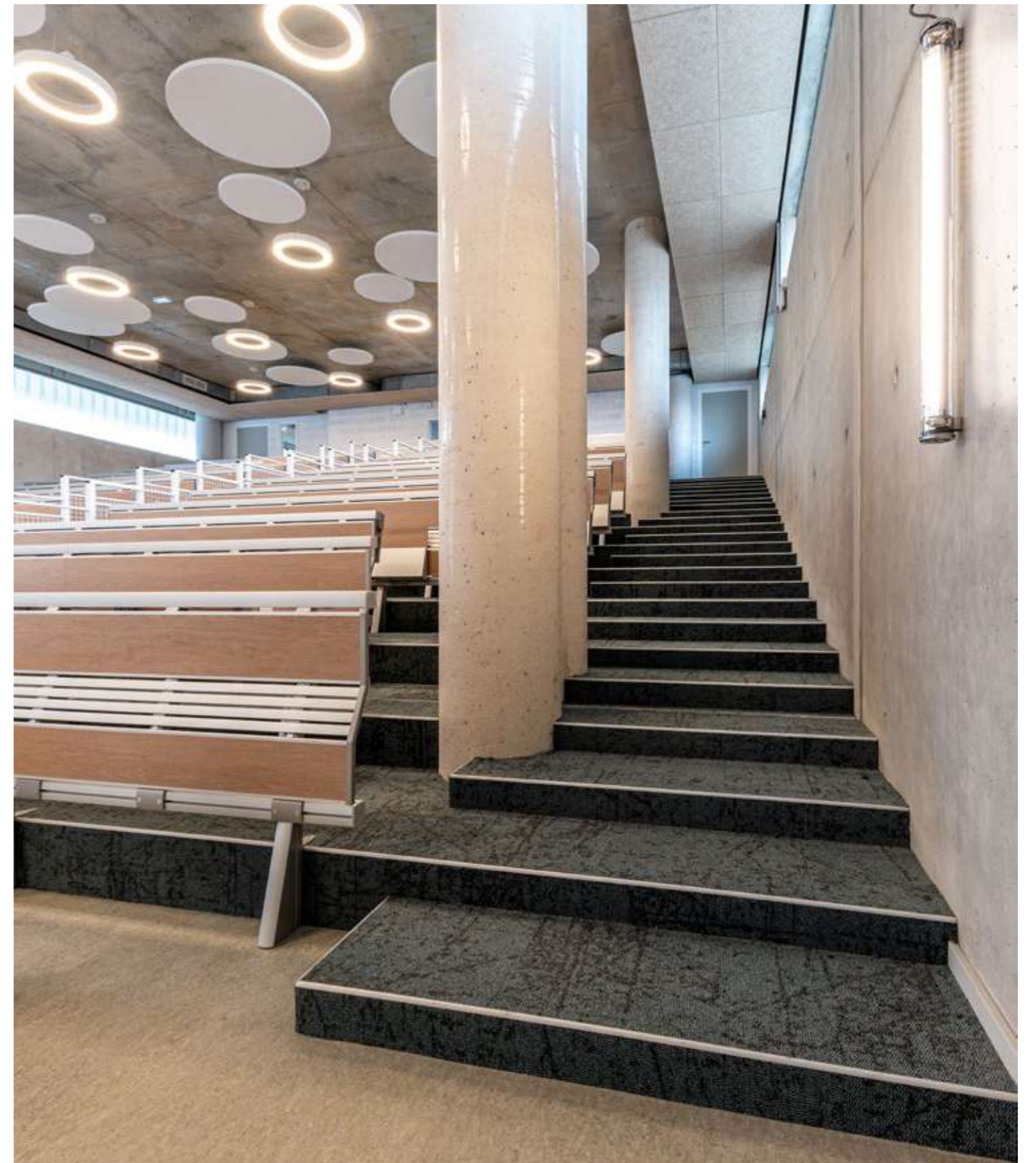
600 m²

Produits / Productos / Prodotti

• Ice Breaker

Groupe IONIS

Sup'Biotech & École ISEFAC





Hôtel Aster

Lieu / Lugar / Luogo

Val de Briey, France

Maître d'Ouvrage / Cliente

Hôtel Aster

Architecte / Arquitecto / Architetto

Icabana 57 - Mme Nadine Bahé

Entreprise de Pose / Instalador / Installatore

Antonicelli 57

Photographe / Fotógrafo / Fotografo

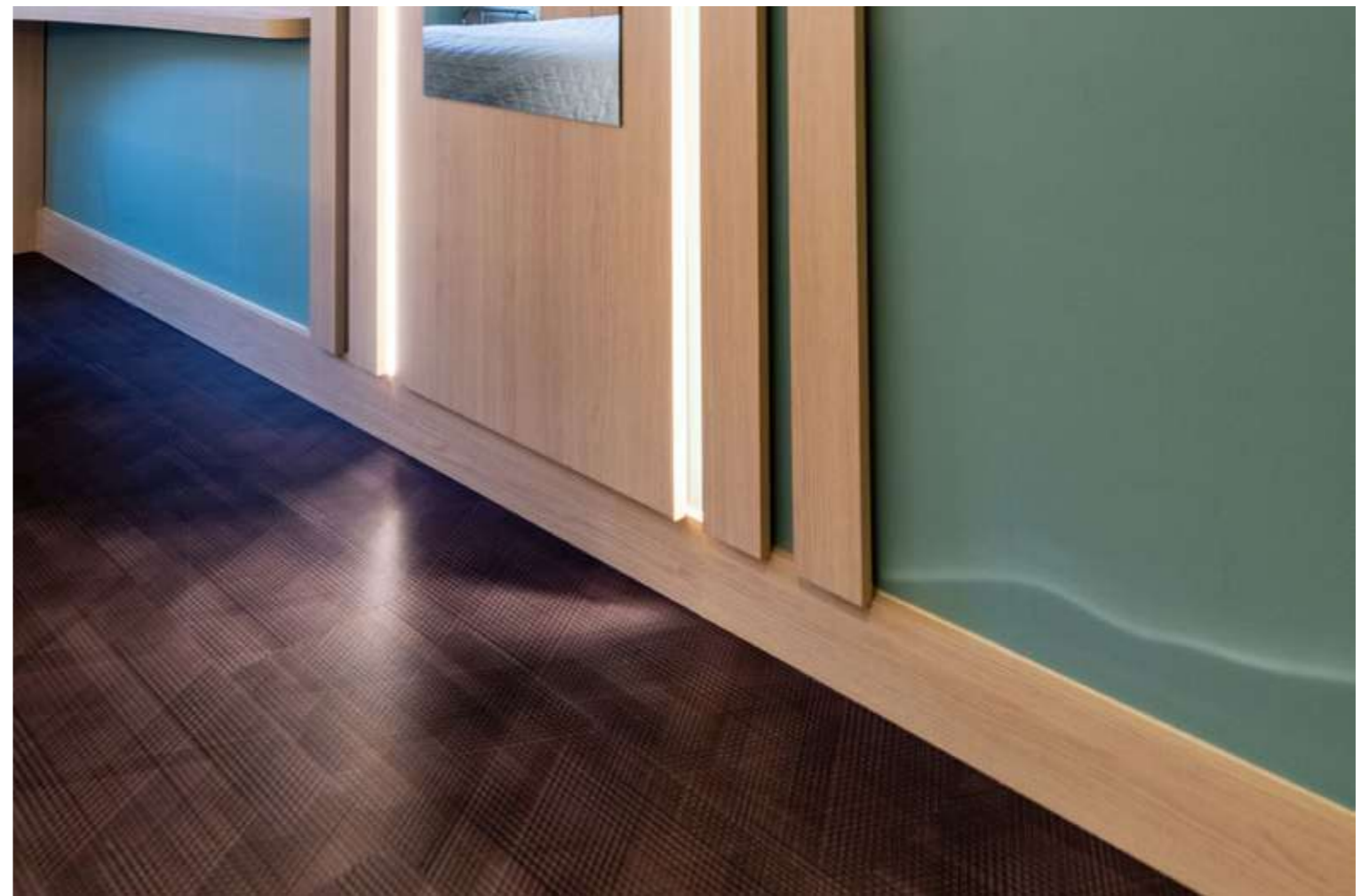
Julian Perez

Surface / Superficie

800 m²

Produits / Productos / Prodotti

- Drawn Lines
- Works Balance



Hotel Barceló

Lieu / Lugar / Luogo
Cádiz, España

Maître d'Ouvrage / Cliente
Blao Contract

Architecte / Arquitecto / Architetto
Factor-ia

**Entreprise de Pose / Instalador /
Installatore**
Decofloor Técnica SL

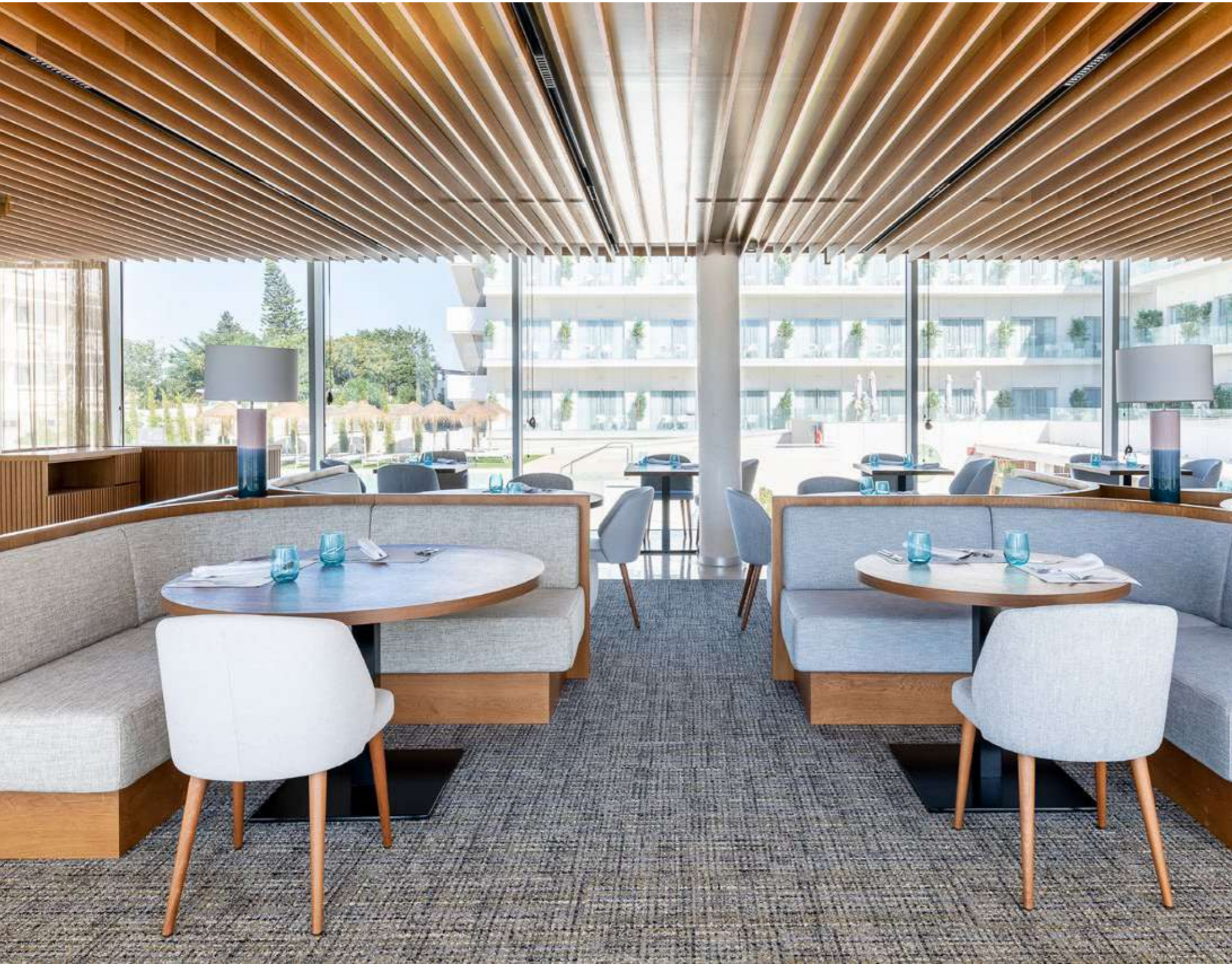
Photographe / Fotógrafo / Fotografo
Miguel Jiménez

Surface / Superficie
2 000 m²

Produits / Productos / Prodotti
▪ Human Nature - HN810, HN850
▪ World Woven - WW895

Services / Servicios / Servizi
▪ TacTiles
▪ Design Studio





**Lieu / Lugar / Luogo**

Batz-sur-Mer, France

Maître d'Ouvrage / Cliente

Le Lichen SARL

Photographe / Fotógrafo / Fotografo

Simon Guesdon

Surface / Superficie

400 m²

Produits / Productos / Prodotti

- Net Effect One - B601, B602, B603

Services / Servicios / Servizi

- Design Studio
- TacTiles

Hôtel Le Lichen



ING

Lieu / Lugar / Luogo

Milano, Italia

Maître d'Ouvrage / Cliente

ING

Architecte / Arquitecto / Architetto

CBRE

Entreprise de Pose / Instalador / Installatore

Edilpietro

Surface / Superficie

1 200 m²

Produits / Productos / Prodotti

- Composure
- Off Line
- On Line

Services / Servicios / Servizi

Design Studio





International College Spain

Lieu / Lugar / Luogo

Madrid, España

Maitre d'Ouvrage / Cliente

International College Spain

Architecte / Arquitecto / Architetto

YNOT INTERIORISMO

Entreprise de Pose / Instalador / Installatore

Green Floor ECO Soluciones

Photographe / Fotógrafo / Fotografo

YNOT INTERIORISMO

Surface / Superficie

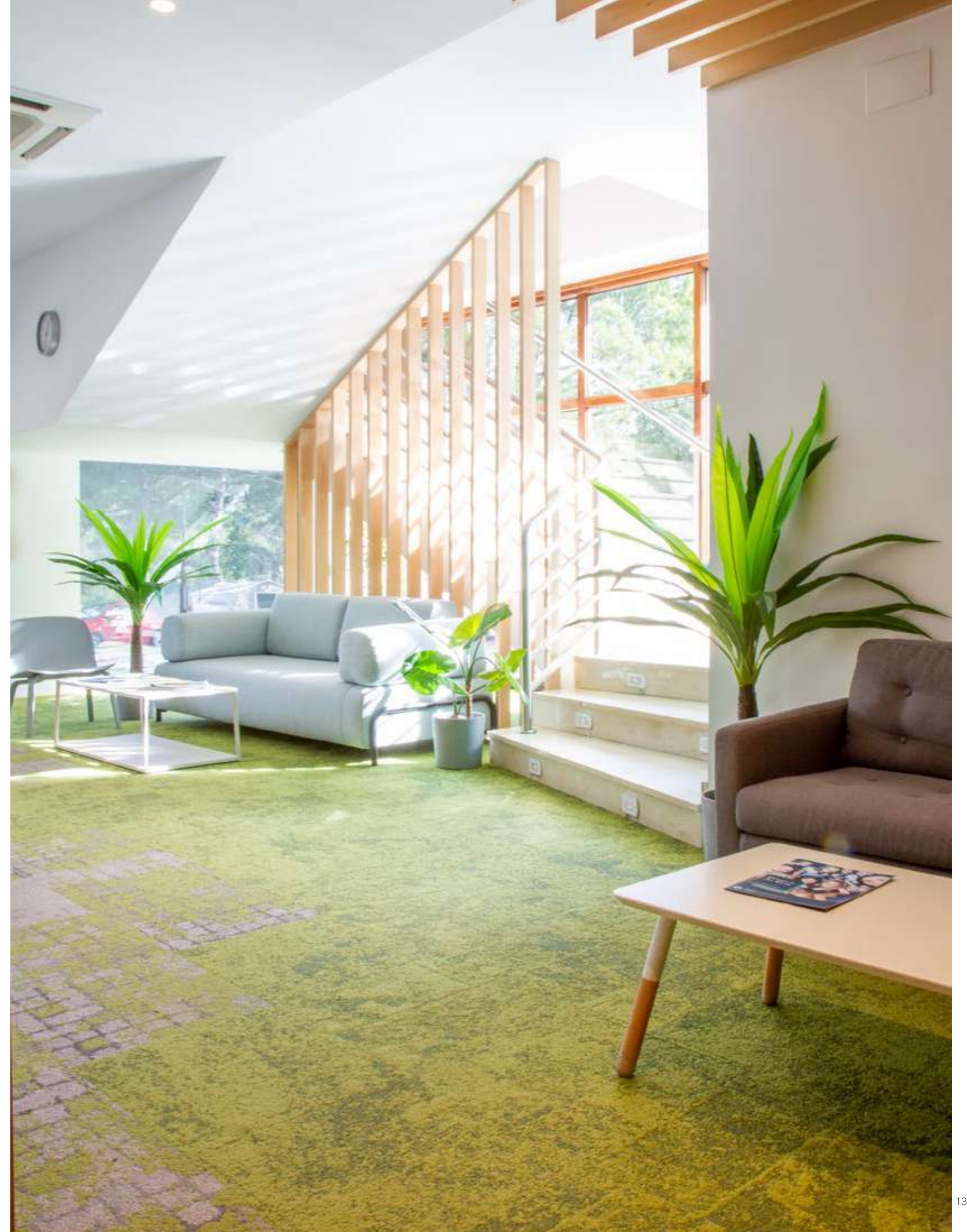
109 m²

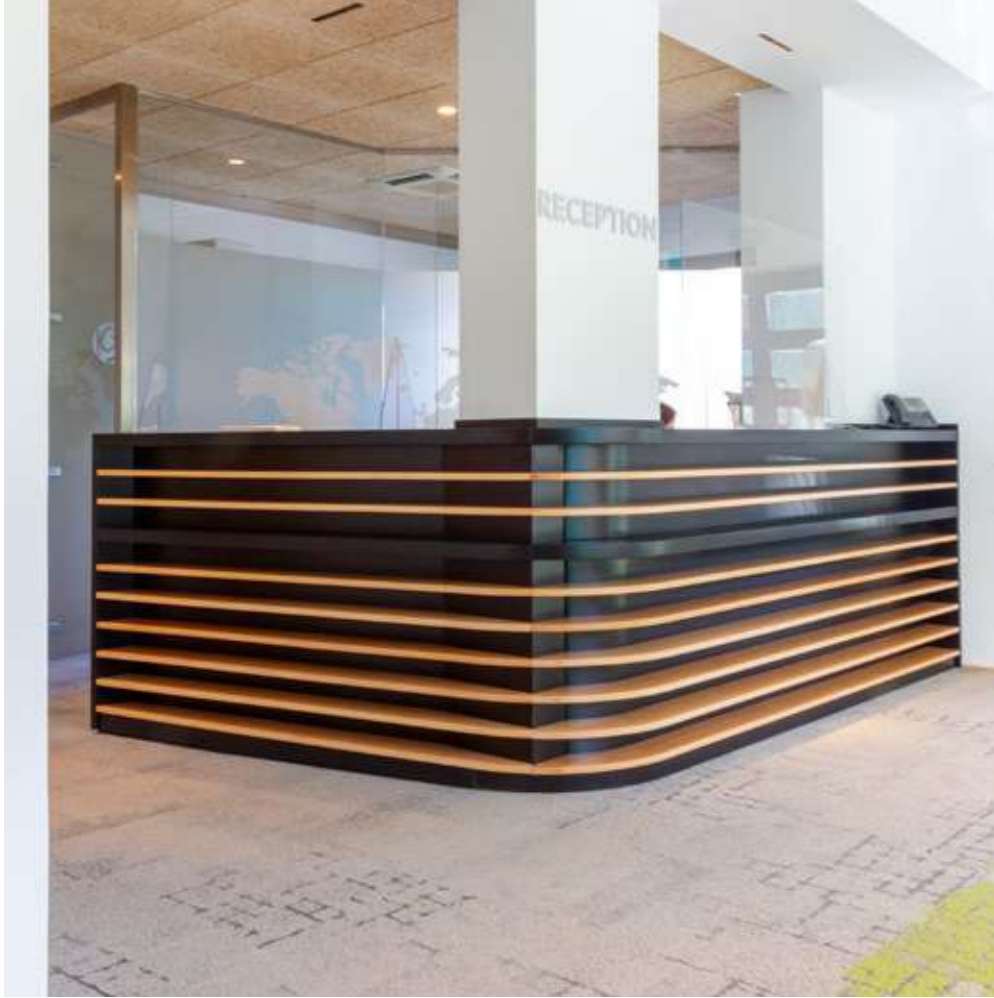
Produits / Productos / Prodotti

- Barricade Two
- Human Connections - Flagstone, Moss
- Urban Retreat - UR103

Services / Servicios / Servizi

TacTiles







KPMG

Lieu / Lugar / Luogo

Roma, Italia

Maitre d'Ouvrage / Cliente

KPMG

Architecte / Arquitecto / Architetto

Progetto CMR e Progetto Design & Build

Entreprise de Pose / Instalador / Installatore

Italia Costruzioni

Photographe / Fotógrafo / Fotografo

Andrea Martiradonna

Surface / Superficie

1 000 m²

Produits / Productos / Prodotti

- Composure
- Textured Stones - Medium Concrete





Laboratorio Inibsa

Lieu / Lugar / Luogo

Barcelona, España

Maître d'Ouvrage / Cliente

Laboratorio Inibsa SA

Architecte / Arquitecto / Architetto

Estudio Escobedo

Entreprise de Pose / Instalador / Installatore

Inmodesa

Photographe / Fotógrafo / Fotografo

Dani Rovira

Surface / Superficie

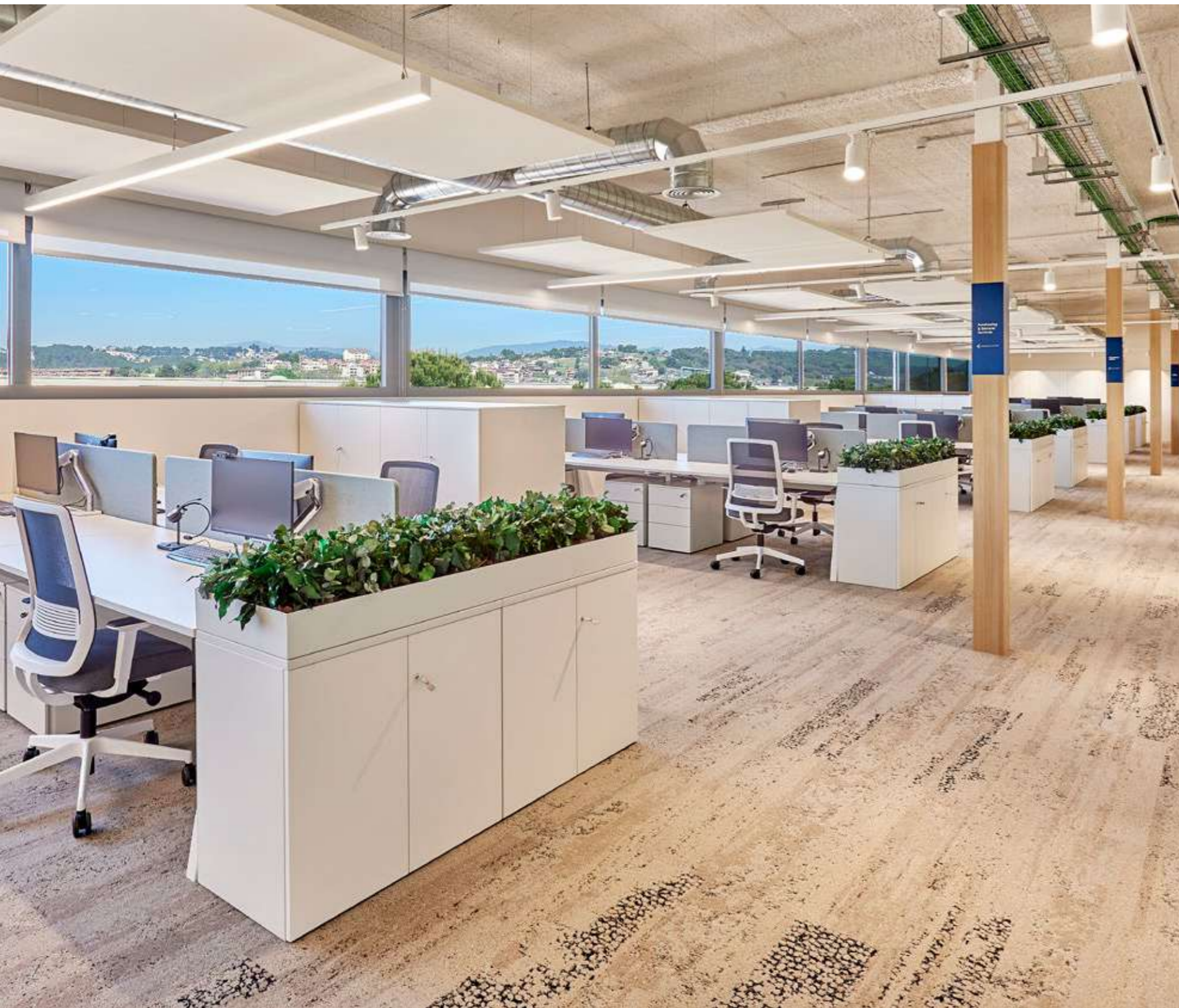
1 550 m²

Produits / Productos / Prodotti

- Barricade Two
- Human Nature - HN810, HN830, HN850
- Textured Woodgrains - Antique Light Oak

Services / Servicios / Servizi

Design Studio



Le Shana

Lieu / Lugar / Luogo
Chanaz, France

Maître d'Ouvrage / Cliente
Shana Hôtel & Résidence

Architecte / Arquitecto / Architetto
Isabelle DUBE
Francine CONEJERO
Emmanuel MAUMY

Entreprise de Pose / Instalador / Installatore
Iersol

Photographe / Fotógrafo / Fotografo
David Giancatarina

Surface / Superficie
1 000 m²

Produits / Productos / Prodotti

- Composure
- Composure Edge
- Level Set Woodgrains - Antique Light Oak
- Look Both Ways - Step This Way
- Touch of Timber





Lutech

Lieu / Lugar / Luogo

Cinisello Balsamo, Italia

Maître d'Ouvrage / Cliente

Lutech

Architecte / Arquitecto / Architetto

Studio Solids

Entreprise de Pose / Instalador / Installatore

Pavi Servizi

Surface / Superficie

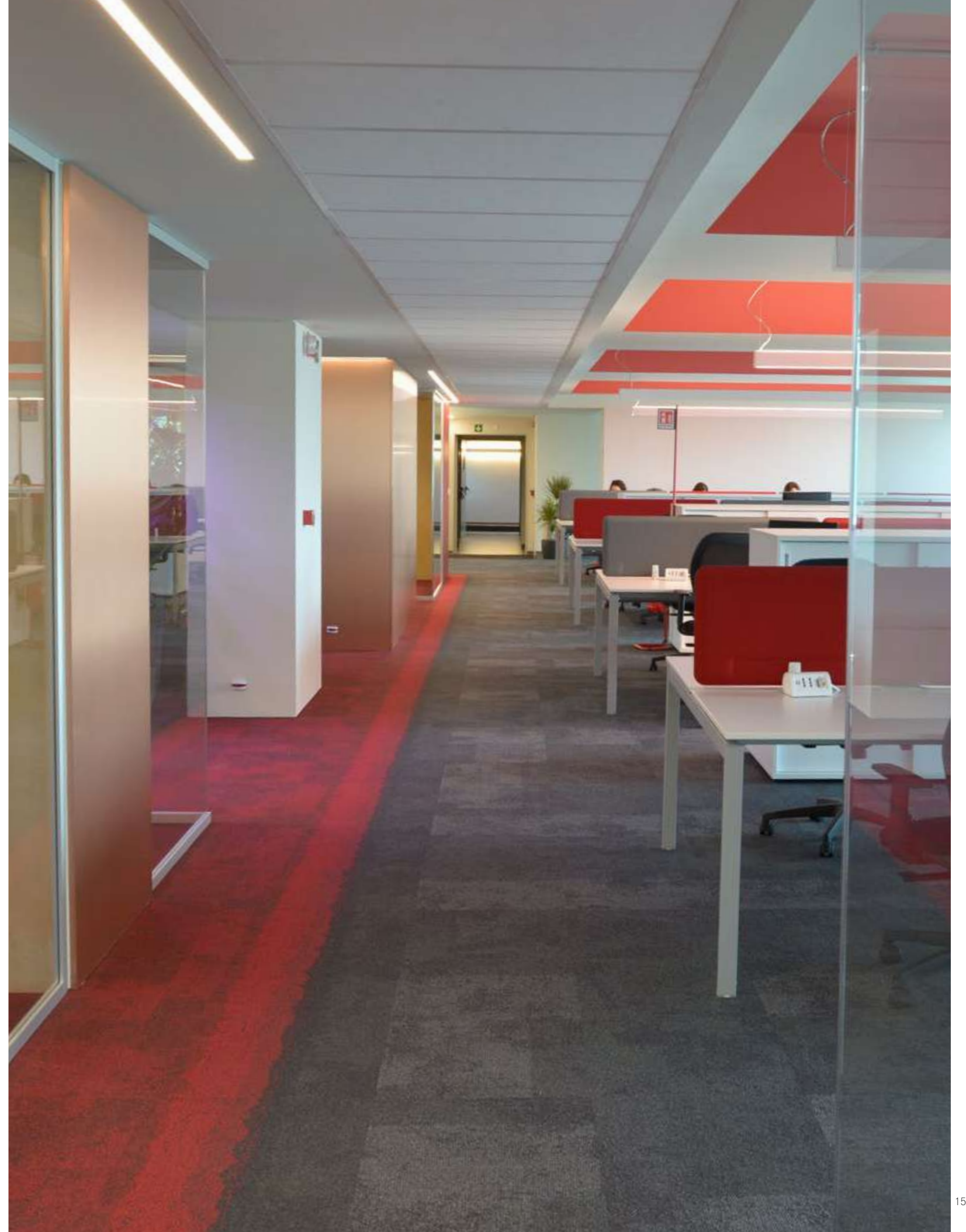
7 000 m²

Produits / Productos / Prodotti

- Composure
- Composure Edge
- Textured Stones - Distressed Concrete

Services / Servicios / Servizi

Design Studio





MACIF



Lieu / Lugar / Luogo

Mérignac, France

Maître d'Ouvrage / Cliente

MACIF

Architecte / Arquitecto / Architetto

PHM Immobilier

Entreprise de Pose / Instalador / Installatore

RTSO

Photographe / Fotógrafo / Fotografo

Elsa Abéguilé

Surface / Superficie

940 m²

Produits / Productos / Prodotti

- Contemplation
- Contemplation CQuestBio SONE
- Human Connections - Flagstone, Moss, Moss in Stone, Stone Course
- Textured Stones - Medium Concrete







Médiathèque Pont-l'Abbé

Lieu / Lugar / Luogo

Pont-l'Abbé, France

Maître d'Ouvrage / Cliente

Mairie de Pont-l'Abbé

Architecte / Arquitecto / Architetto

Studio Riopel

Entreprise de Pose / Instalador / Installatore

Le Teuff Carrelages

Photographe / Fotógrafo / Fotografo

Simon Guesdon

Surface / Superficie

460 m²

Produits / Productos / Prodotti

- Human Nature - HN830
- noraplan uni

Services / Servicios / Servizi

- Suivi & assistance technique
- TacTiles





Metro HQ

Lieu / Lugar / Luogo

Milano, Italia

Maître d'Ouvrage / Cliente

BNP Paribas Reim Italy SGR p.a.

Architecte / Arquitecto / Architetto

Arch. Studio Rezia

DEGW

Entreprise de Pose / Instalador / Installatore

Pavi Servizi

Photographe / Fotógrafo / Fotografo

Dario e Carlos Tettamanzi

Surface / Superficie

4 000 m²

Produits / Productos / Prodotti

- Composure
- Composure Edge
- Textured Stones - Dark Concrete
- Level Set Woodgrains - Antique Oak, Beech
- Urban Retreat - UR103

Services / Servicios / Servizi

Design Studio





One Building

Lieu / Lugar / Luogo

Montrouge, France

Maître d'Ouvrage / Cliente

Crédit Agricole Immobilier

Architecte / Arquitecto / Architetto

Crédit Agricole Immobilier

Entreprise de Pose / Instalador / Installatore

Delaval

Photographe / Fotógrafo / Fotografo

Simon Guesdon

Surface / Superficie

8 000 m²

Produits / Productos / Prodotti

- Composure
- Ice Breaker
- Human Connections - Stone Course
- Human Nature - HN850
- NY+LON Streets - Broome Street, Mercer Street
- Textured Woodgrains - Rustic Cashew
- Urban Retreat - UR103

Services / Servicios / Servizi

Design Studio





Pixel

Lieu / Lugar / Luogo

Grenoble, France

Maître d'Ouvrage / Cliente

Perspectim

ISERE HABITAT, La Fiduciaire, PI Marketing & Communication

Architecte / Arquitecto / Architetto

Tomasini design

Entreprise de Pose / Instalador / Installatore

Ciolfi

Photographe / Fotógrafo / Fotografo

David Giantarina

Surface / Superficie

6 000 m²

Produits / Productos / Prodotti

- Composure
- Touch & Tones II - T&T II 103
- Works Geometry



Ruralidays

Lieu / Lugar / Luogo

Málaga, España

Maître d'Ouvrage / Cliente

Ruralidays

Architecte / Arquitecto / Architetto

Ofiburo

Entreprise de Pose / Instalador / Installatore

Gala pavimentos y revestimientos

Photographe / Fotógrafo / Fotografo

Ruralidays

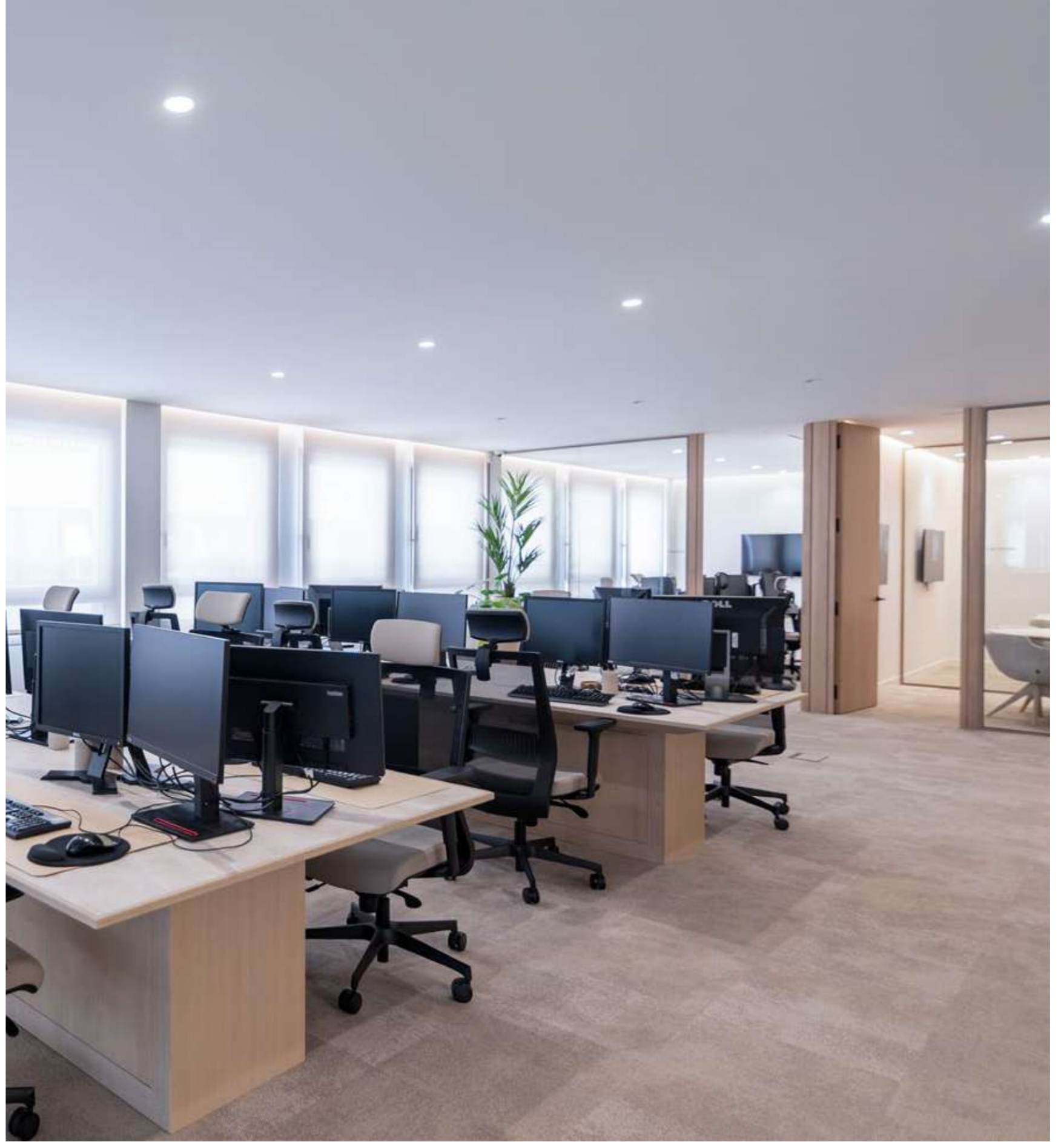
Surface / Superficie

250 m²

Produits / Productos / Prodotti

• Composure





**Lieu / Lugar / Luogo**

Málaga, España

Maître d'Ouvrage / Cliente

Sabertech

Architecte / Arquitecto / Architetto

FILBAK Branding Espacial

Entreprise de Pose / Instalador / Installatore

Gala pavimentos y revestimientos

Photographe / Fotógrafo / Fotografo

Lolo Mestanza

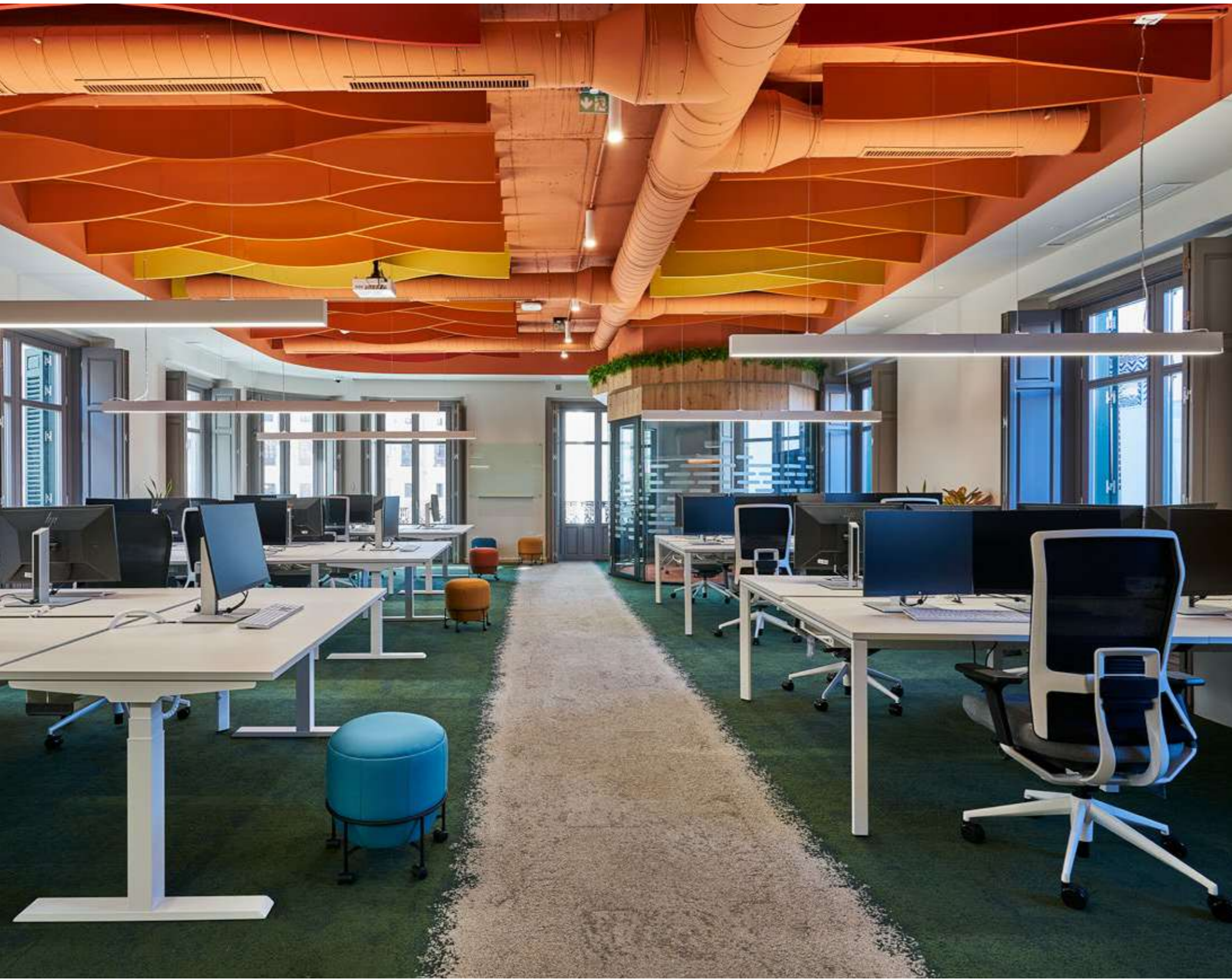
Surface / Superficie

350 m²

Produits / Productos / Prodotti

- Composure
- Heuga 727
- Urban Retreat One - UR101, UR102, UR103

Sabertech





Lieu / Lugar / Luogo

Milano, Italia

Maître d'Ouvrage / Cliente

Grand fabricant de semi-conducteurs / Reconocida empresa de semiconductores / Nota azienda di semiconduttori

Architecte / Arquitecto / Architetto

CBRE Milan

Entreprise de Pose / Instalador / Installatore

CBRE GWS

Photographe / Fotógrafo / Fotografo

Giulio Oldrini

Surface / Superficie

1 200 m²

Produits / Productos / Prodotti

- Composure
- Ice Breaker
- Heuga 580 II
- Textured Stones – Medium Concrete
- Textured Woodgrains – Antique Light Oak
- World Woven – WW865

Services / Servicios / Servizi

Design Studio

Semi-conductor company



Sevea Energy

Lieu / Lugar / Luogo

Pessac, France

Maître d'Ouvrage / Cliente

Sevea Energy

Entreprise de Pose / Instalador / Installatore

Rouzes Ocean

Photographe / Fotógrafo / Fotografo

Elsa Abéguié

Surface / Superficie

800 m²

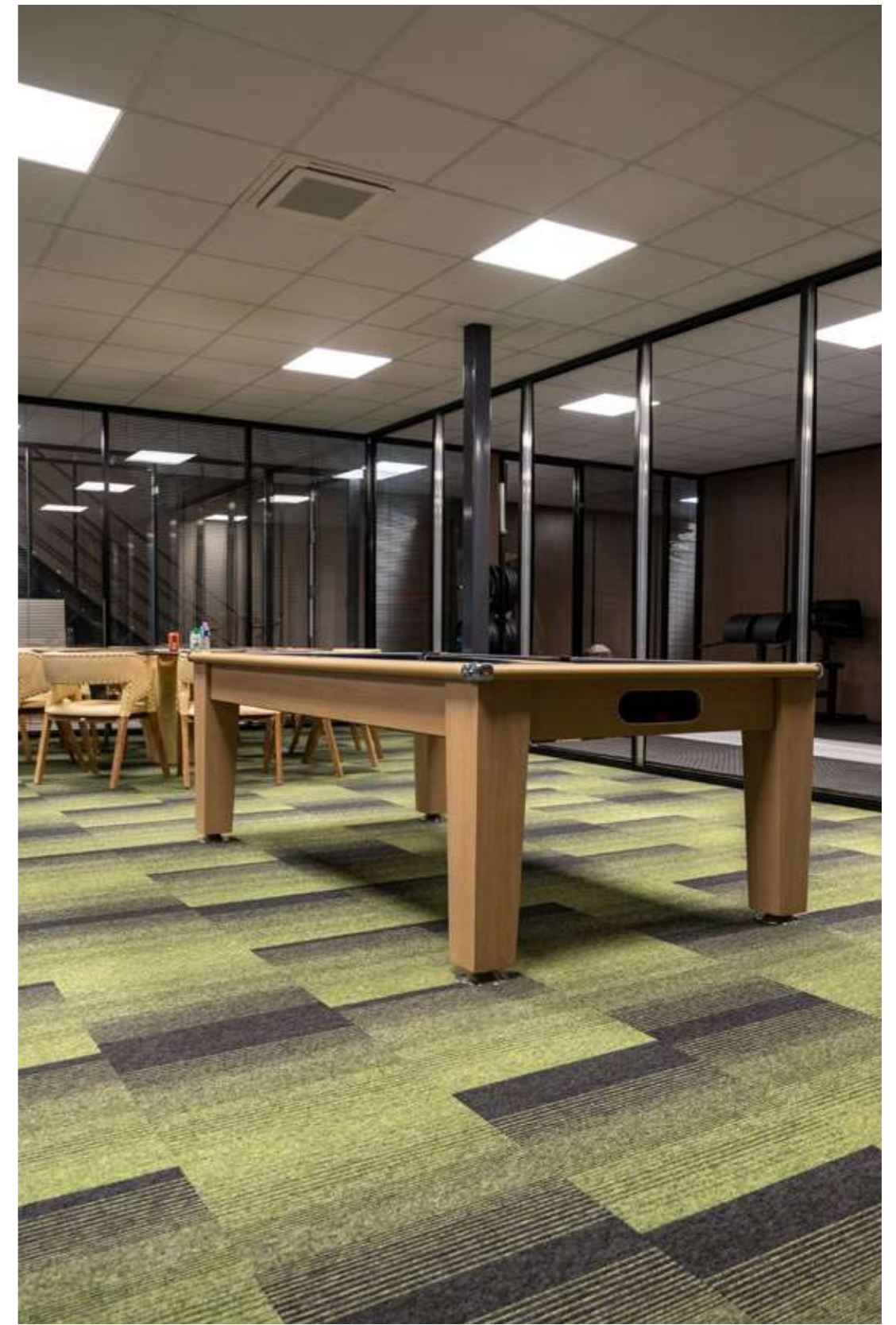
Produits / Productos / Prodotti

- Employ Lines
- Human Connections - Moss, Moss in Stone
- Human Nature - HN850
- Interlay
- Textured Woodgrains - Antique Maple
- Urban Retreat - UR103

Services / Servicios / Servizi

Design Studio







Sisal HQ

Lieu / Lugar / Luogo

Milano, Italia

Maître d'Ouvrage / Cliente

Sisal

Architecte / Arquitecto / Architetto

Coima Image

Entreprise de Pose / Instalador / Installatore

Biesse General Contractor

Photographe / Fotógrafo / Fotografo

Vito Corvasce

Surface / Superficie

7 700 m²

Produits / Productos / Prodotti

- Ice Breaker
- Textured Stones - Distressed Concrete
- Textured Woodgrains - Antique Light Oak, Antique Maple

Services / Servicios / Servizi

Design Studio





Société Générale

Lieu / Lugar / Luogo

Nantes, France

Maître d'Ouvrage / Cliente

SGSS de la Société Générale

Architecte / Arquitecto / Architetto

SGSS de la Société Générale

Entreprise de Pose / Instalador / Installatore

Sol'Art

Photographe / Fotógrafo / Fotografo

Vincent Uettwiller

Surface / Superficie

1 614 m²

Produits / Productos / Prodotti

- norament 926 arago
- norament 926 grano
- marches intégrales norament grano

Services / Servicios / Servizi

Suivi & assistance technique



Sopra Steria Latitude

Lieu / Lugar / Luogo

Paris-La Défense, France

Maitre d'Ouvrage / Cliente

Sopra Steria

Architecte / Arquitecto / Architetto

Atelier Annie Vitipon

Entreprise de Pose / Instalador / Installatore

Actisol

Photographe / Fotógrafo / Fotografo

Coutant Delphine

Surface / Superficie

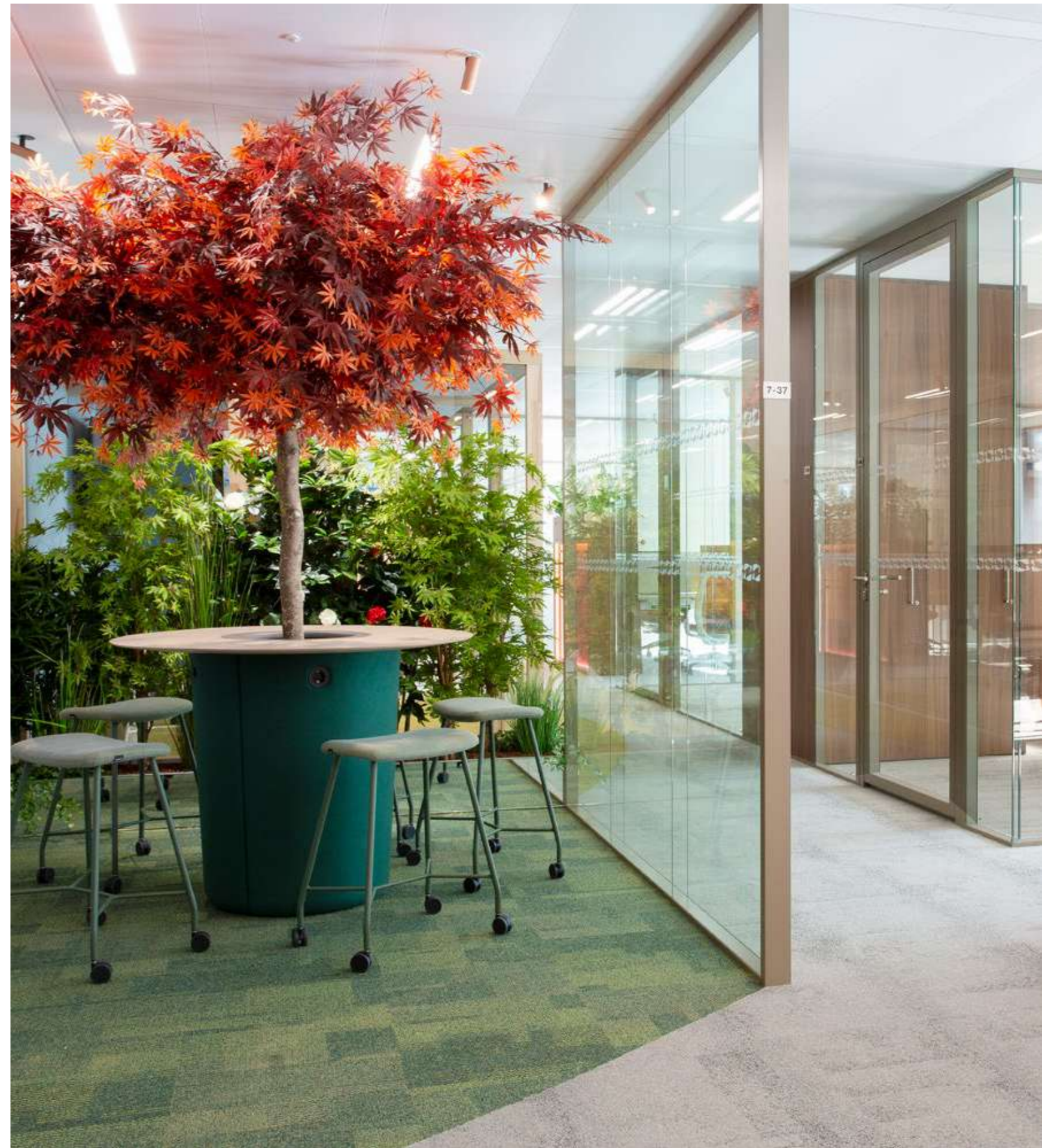
22 000 m²

Produits / Productos / Prodotti

- Composure
- Contemplation
- Darning
- Heuga 530 II
- Human Nature - HN810, HN830, HN840, HN850
- Ice Breaker
- Human Connections - Flagstone, Kerbstone, Moss, Moss in Stone, Rue, Sett in Stone, Stone Course
- Look Both Ways - Step it Up
- Natural Woodgrains - Beech
- Near & Far - NF400, NF401
- Net Effect One - B601, B602, B603
- NY+LON Streets
- On Line
- Polichrome Solid
- Superflor II
- Textured Woodgrains - Antique Light Oak, Distressed Hickory, Rustic Cashew, White Wash
- Touch & Tones II - T&T II 103
- Transformation
- Urban Retreat - UR101, UR102, UR103, UR501
- World Woven - WW890, WW895

Services / Servicios / Servizi

Design Studio





SPIE

Lieu / Lugar / Luogo

Metz, France

Maître d'Ouvrage / Cliente

SPIE

Architecte / Arquitecto / Architetto

Heintz Immobilier et Hôtels - Mr Brice Curti

Entreprise de Pose / Instalador / Installatore

Sols Bois Design Thionville 57

Photographe / Fotógrafo / Fotografo

Julian Perez

Surface / Superficie

2 200 m²

Produits / Productos / Prodotti

- Employ Lines
- Employ Loop
- Ice Breaker





Terroir

Lieu / Lugar / Luogo
Andorra

Maître d'Ouvrage / Cliente
Grand Valira Resorts - Arinsal

Architecte / Arquitecto / Architetto
Rosa Colet

Entreprise de Pose / Instalador / Installatore
Sols Confort

Photographe / Fotógrafo / Fotografo
Jordi Anguera

Surface / Superficie
240 m²

Produits / Productos / Prodotti
▪ Composure

Services / Servicios / Servizi
TacTiles





Tinexta



Lieu / Lugar / Luogo

Milano, Italia

Maître d'Ouvrage / Cliente

TINEXTA

Architecte / Arquitecto / Architetto

Progetto CMR

Entreprise de Pose / Instalador / Installatore

Progetto Design & Build

Photographe / Fotógrafo / Fotografo

Ramona Balaban

Surface / Superficie

5 000 m²

Produits / Productos / Prodotti

- Natural Woodgrains - Washed Wheat
- Near & Far - NF400







Uptevia

Lieu / Lugar / Luogo
Paris-La Défense, France

Maître d'Ouvrage / Cliente
Uptevia

Architecte / Arquitecto / Architetto
ALS Architecture
Crédit Agricole Immobilier

Entreprise de Pose / Instalador / Installatore
Europa Sol

Surface / Superficie
3 000 m²

Produits / Productos / Prodotti

- Human Nature - HN810, HN840, HN850
- Natural Woodgrains - Beech
- Touch of Timber
- World Woven - WW880

Services / Servicios / Servizi
Design Studio



URSSAF

Lieu / Lugar / Luogo

Paris, France

Maître d'Ouvrage / Cliente

URSSAF

Architecte / Arquitecto / Architetto

URSSAF - Urssaf Nathalie Hergaux & Florence Fouquet Thullier

Entreprise de Pose / Instalador / Installatore

LAMOS

Photographe / Fotógrafo / Fotografo

Simon Guesdon

Surface / Superficie

1 605 m²

Produits / Productos / Prodotti

- Composure
- Composure Edge
- Embodied Beauty - Sashiko Stitch
- Ice Breaker
- Iridescence

Services / Servicios / Servizi

Design Studio





Vinci Energies

Lieu / Lugar / Luogo

Paris, France

Maitre d'Ouvrage / Cliente

Vinci Energies

Architecte / Arquitecto / Architetto

B Comme Design

Entreprise de Pose / Instalador / Installatore

Vallée Le Mans

Surface / Superficie

3 000 m²

Produits / Productos / Prodotti

- Broome Street
- Collins Cottage
- Decibel
- Hip Over History M0939
- Ice Breaker
- Luxury Collection - LC05
- Portmanteau - PM39
- Textured Woodgrains - Antique Ash Oak, Antique Dark Oak
- Touch of Timber

Services / Servicios / Servizi

Design Studio





**Lieu / Lugar / Luogo**

Milano, Italia

Maître d'Ouvrage / Cliente

VMware

Architecte / Arquitecto / Architetto

AMA

Entreprise de Pose / Instalador / Installatore

Biesse General Contractor

Photographe / Fotógrafo / Fotografo

Anna Minaeva

Surface / Superficie

800 m²

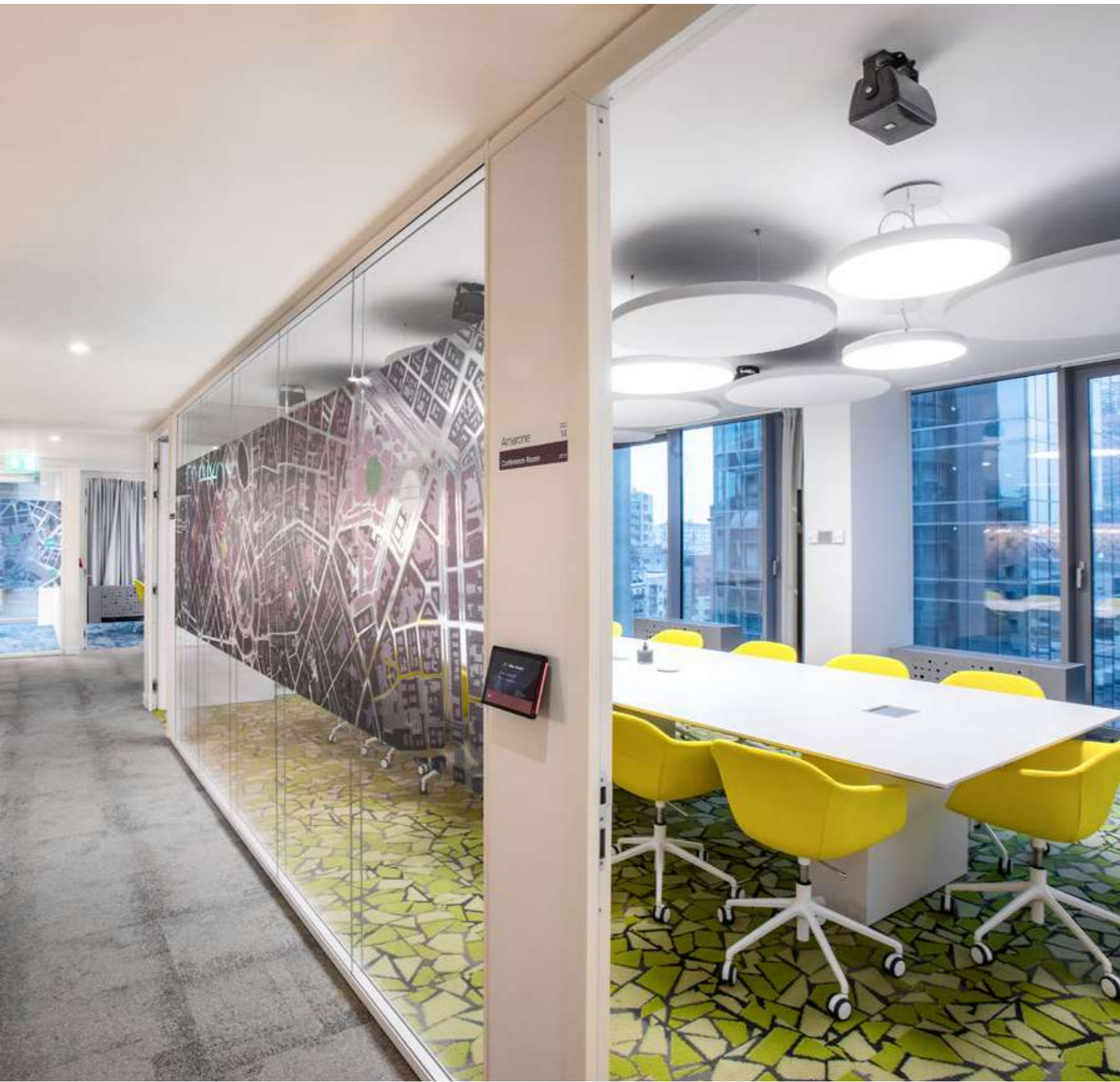
Produits / Productos / Prodotti

- Human Connections - Kerbstone, Paver, Rue, Stone Course
- Human Nature - HN840, HN830
- Textured Stones - Medium Concrete

Services / Servicios / Servizi

Design Studio

VMware





Lieu / Lugar / Luogo

Milano, Italia

Maître d'Ouvrage / Cliente

WPP Campus

Architecte / Arquitecto / Architetto

967 Arch

Photographe / Fotógrafo / Fotografo

Gianluca Fiore

Surface / Superficie

4 700 m²

Produits / Productos / Prodotti

• Heuga 580 II

WPP Campus



WTC Le 01

Lieu / Lugar / Luogo
Marseille

Maître d'Ouvrage / Cliente
WTC
PPG Marseille

Architecte / Arquitecto / Architetto
Laurent BOARETTO - Work is over

Surface / Superficie
500 m²

Produits / Productos / Prodotti

- Drawn Lines
- Textured Woodgrains - Antique Oak
- Urban Retreat - UR101, UR102, UR103







interface.com



