

A desert landscape featuring large, light-colored boulders in the foreground and middle ground. The background shows a rocky hillside with sparse vegetation, including several Joshua trees. A tall, black, modern outdoor lamp post stands on a rock in the lower right. The lighting is warm, suggesting late afternoon or early morning.

Lost Palms Collection

Cap Rock
Desert Ranch
Desert Veins
Jumbo Rock
Keys View
Ribbon Rock

Interface®

将崎岖的沙漠景观引入室内

至大之境, 生命共栖。

美国西南部沙漠中独特的约书亚树、巨型岩层构造与龟裂石纹——以天然纹路带来治愈力量。这些有机形态与自然肌理为英特飞 Lost Palms 系列注入设计灵感, 系列中的自然主义图案, 特意以 1 m × 1 m 及 50 cm × 1 m 的宽幅尺寸呈现, 致敬这片标志性地貌的壮阔气魄。

Lost Palms 系列包含六款产品, 其中五款以石材为灵感的基础款式采用经典冷灰与暖灰色调呈现。Jumbo Rock、Cap Rock 与 Keys View 以更平滑的低调质感, 演绎经岁月侵蚀打磨的温润岩层。

Desert Veins 渐显粗粝纹理与裂痕肌理, Ribbon Rock 则以超柔绒面质感与清晰大理石纹路诠释出最深邃的地质层次。点睛之作 Desert Ranch 引入经典美国西南部元素, 将整体色调转向更自然的大地色系。

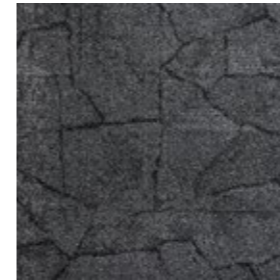




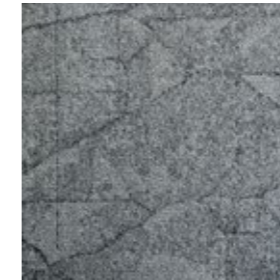
产品 CAP ROCK 颜色 OAT 安装方式 顺铺
产品 KEYS VIEW 颜色 BROWN 安装方式 上下错拼



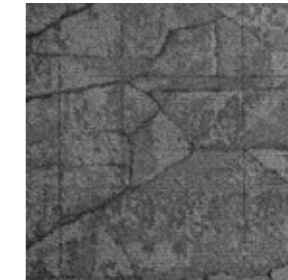
Cap Rock 颜色范围



9922001 EBONY



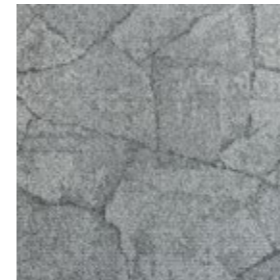
9922002 FLANNEL



9922003 CHARCOAL



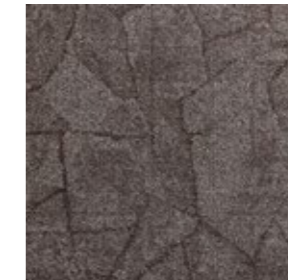
9922004 NATURAL



9922005 MIST



9922006 SHELL



9922007 BROWN



9922008 OAT

规格

产品型号	9921
产品结构	高低圈绒
纱线系统	100%回收原液染色尼龙
簇绒机器规格	1/12
毯毛厚度	3.3 ± 0.5mm
总厚度	6.6 ± 0.5mm
地毯尺寸	100 x 100cm
使用范围	商业--人流密集区域
终身抗菌	Protekt®
抗污类型	Intersept®

铺设方式



顺铺

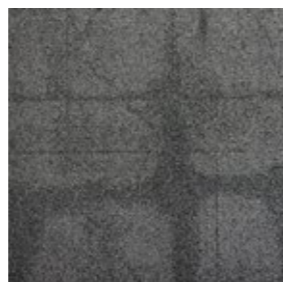
Jumbo Rock 颜色范围



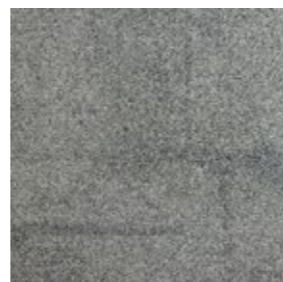
9921001 EBONY



9921002 FLANNEL



9921003 CHARCOAL



9921004 NATURAL



9921005 MIST



9921006 SHELL



9921007 BROWN



9921008 OAT

规格

产品型号	9921
产品结构	高低圈绒
纱线系统	100%回收原液染色尼龙
簇绒机器规格	1/12
毯毛厚度	3.3 ± 0.5mm
总厚度	6.6 ± 0.5mm
地毯尺寸	100 x 100cm
使用范围	商业--人流密集区域
终身抗菌	Protekt®
抗污类型	Intersept®

可在 [interface.com](https://www.interface.com) 上查看完整的产品规格

铺设方式



顺铺



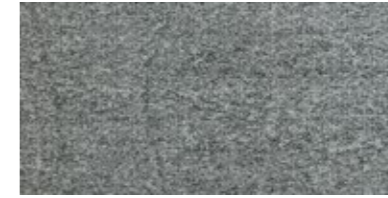
产品 JUMBO ROCK 颜色 BROWN 安装方式 顺铺



Keys View 颜色范围



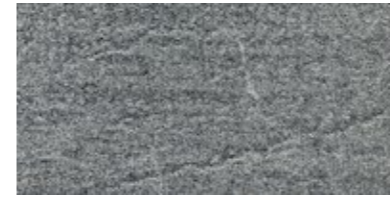
9923001 EBONY



9923002 FLANNEL



9923003 CHARCOAL



9923004 NATURAL



9923005 MIST



9923006 SHELL



9923007 BROWN



9923008 OAT

规格

产品型号	9923
产品结构	高低圈绒
纱线系统	100%回收原液染色尼龙
簇绒机器规格	1/12
毯毛厚度	3.2 ± 0.5mm
总厚度	6.4 ± 0.5mm
地毯尺寸	50 x 100cm
使用范围	商业--人流密集区域
终身抗菌	Protekt®
抗污类型	Intersept®

铺设方式



上下错拼

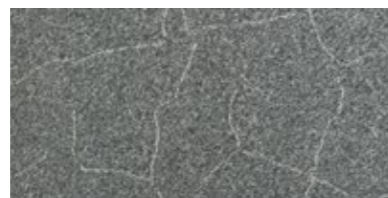


人字形

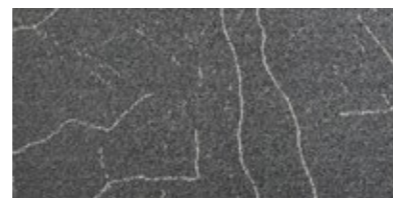
Desert Veins 颜色范围



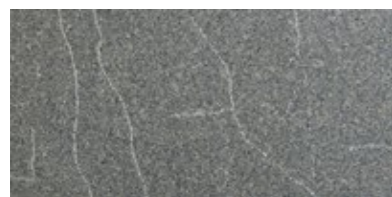
9925001 DARK SKY



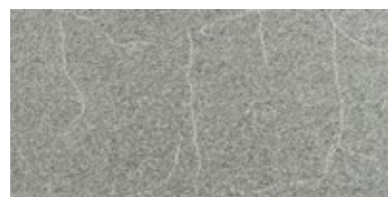
9925002 BOULDER



9925003 IRONWOOD



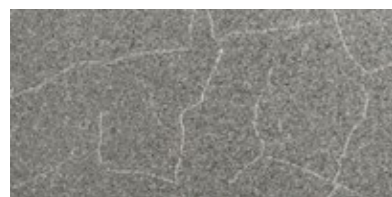
9925004 ACACIA



9925005 PALM GREY



9925007 ADOBE



9925008 COTTONWOOD



9925009 RIVERBED



规格

产品型号	9925
产品结构	高低圈绒
纱线系统	100%回收原液染色尼龙
簇绒机器规格	1/10
毯毛厚度	3.8 ± 0.5mm
总厚度	7.3 ± 0.5mm
地毯尺寸	50 x 100cm
使用范围	商业--人流密集区域
终身抗菌	Protekt®
抗污类型	Intersept®

铺设方式



上下错拼



人字形



Desert Ranch 颜色范围



9927001 SAGEBRUSH



9927002 CACTUS



9927003 SANDSTONE



9927004 SUNSET

规格

产品型号	9927
产品结构	高低圈绒
纱线系统	100%回收原液染色尼龙
簇绒机器规格	1/10
毯毛厚度	5.2 ± 0.5mm
总厚度	9.4 ± 0.5mm
地毯尺寸	50 x 100cm
使用范围	商业--人流密集区域
终身抗菌	Protekt®
抗污类型	Intersept®

铺设方式



上下错拼



人字形

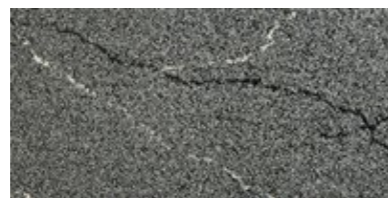
产品 DESERT RANCH 颜色 SANDSTONE 安装方式 上下错拼

可在 interface.com 上查看完整的产品规格

Ribbon Rock 颜色范围



9926001 OVERLOOK



9926002 VISTA



9926003 MESA



9926004 CANYON

规格

产品型号	9926
产品结构	高低圈绒
纱线系统	100%回收原液染色尼龙
簇绒机器规格	1/10
毯毛厚度	6.8 ± 0.5mm
总厚度	10.9 ± 0.5mm
地毯尺寸	50 x 100cm
使用范围	商业--人流密集区域
终身抗菌	Protekt®
抗污类型	Intersept®

可在 [interface.com](https://www.interface.com) 上查看完整的产品规格

铺设方式



上下错拼

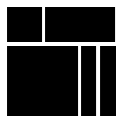


人字形



产品 RIBBON ROCK 颜色 MESA 安装方式 上下错拼

为何选择我们的模块地材？



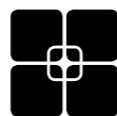
模块地材

性能出众, 使用灵活。英特飞标准底背系统已成为模块性能标准的行业标杆。地毯紧贴地面, 不会出现边缘曲翘、底背分离或起拱的现象, 而且可以轻松地进行有选择性的更换。与传统满铺地毯相比, 英特飞模块地毯更易打理, 平均损耗量仅2-5%, 远低于满铺地毯的15%。模块地毯还可与我们的LVT地板无缝连接, 无需任何过渡地带。



ReEntry

英特飞为我们的产品提供报废解决方案。ReEntry是我们回收产品所用材料的创新计划。产品报废后的回收是我们为客户提供的一项服务, 以确保客户使用的产品不会最终被当做垃圾填埋。无论是回收再利用于生产新的产品, 还是在其他地方再次使用, 我们都将客户的报废品视为产品新生的契机。



TacTiles®

无胶水安装。我们革命性的TacTiles安装方式不再依赖胶水粘合, 而让模块地毯牢固地连接在一起, 吸附于地面上, 这种“悬浮”而非“粘住”的效果, 使其拥有更好的灵活性、更易替换、更加长久高效。最终, TacTiles帮助我们减少安装过程中的杂乱, 减少浪费, 基本上不产生挥发性有机化合物, 与传统的胶粘剂相比, 环境足迹减少了90%以上。



Intersept®

防霉保护。我们专有的抗菌剂Intersept可以保护模块地毯免受霉变和异味的困扰。依据ASTM E2471标准试验方法进行的测试结果表明, 在妥善维护的情况下, 经过Intersept处理的地毯未出现霉菌与细菌滋生的迹象。Intersept经美国环保署(EPA)批准, 可在地毯中安全使用, 不溶于水, 不含卤素、重金属、酚类或甲醛。



Protekt®

防污保护。我们的专利防污剂Protekt可以延长地材的使用寿命和性能。Protekt采用先进的技术, 为地毯提供持久的防污和防渍屏障, 简化了清洁过程, 延长了地毯的使用寿命。



健康产品声明 (HPD) ——

评估产品是否支持绿色化学的透明度工具。作为我们健康和材料工作的一部分, 英特飞通过消除相关风险材料, 不断减少产品对环境和健康的影响。



15年保修

英特飞产品的保修期为15年, 对于表面过度磨损、边缘脱线、底背分离、收缩、拉伸和静电, 甚至是在使用轮椅的情况下都提供保修。



本地制造

我们将本地响应与全球经验相结合。作为与客户同属社区的一部分, 我们积极推动合作、承诺和富有成效的关系。我们的模块地毯在澳大利亚和中国生产, 为当地经济和环境做出了贡献。

英特飞在亚太地区的所有制造工厂都通过了 ISO 9001 质量管理体系和 ISO 14001 环境管理体系的认证。

第三方认证



环境产品声明 (EPD) 是一项经第三方验证的环境认证, 被划分为 III 类认证, 根据国际标准化组织 (ISO) 14025、14040、14044 和 EN 15804 对产品和商品的生命周期影响进行量化与验证。EPD 帮助注重环保的客户评估产品性能, 并在选择产品时做出最佳决策。英特飞地毯产品的 EPD 报告可在官网 interface.com 上查询。



国际绿标绿色等级认证——A级

国际绿标的绿色等级认证是澳大利亚、新西兰绿色建筑委员会认可的产品评级系统。其设立初衷是为了达到绿色之星®的“可持续产品”积分的获得标准。所有英特飞产品均通过“A级”认证。



PVC 最佳实践指南

令人自豪的是我们的产品获得了最佳环境实践 (BEP) PVC 认证, 这是对 PVC 制造过程中遵守严格环境和社会标准的认可。该认证与 GBCA 负责任产品框架保持一致, 能为获得绿色之星认证 (Green Star certification) 的作出重要贡献。我们对 BEP 准则的承诺体现了我们致力于担负起环境责任和创造卓越的产品。



新加坡绿色建筑产品 (SGBP)

SGBP 认证旨在对符合特定可持续发展和环保性能标准的建筑产品进行评估和认证。该认证计划可帮助建筑专业人士识别可持续发展和碳效率更高的产品。英特飞模块地毯产品被认证为“领先”级, LVT 产品被认证为“卓越”级。



NSF 认证

美国国家卫生基金会制定的公共卫生标准和认证计划, 旨在帮助保护全球的食品、水、消费品和环境。英特飞模块地毯产品获得了“金牌”认证。



CRI 绿色标签+

地毯协会 (CRI) 的绿色标签+ (Green Label Plus) 为室内空气质量设定了更高的标准, 确保客户购买到市场上排放水平最低的产品。英特飞模块地毯和 TacTiles 已满足该认证的要求。

在 interface.com 上, 您能探索更多功能

- 浏览更多产品, 保存并分享您收藏的产品。
- 查看产品在各种房间场景中应用的直观图像
- 浏览地面设计、更改颜色、上传您自有图像、下载和分享
- 获取完整产品规格、可持续性认证等
- 注册以获取有关英特飞产品和新闻的最新信息

我们的 EPD 证书和认证能为绿色建筑委员会旗下的绿色之星负责任产品认证贡献分值。

绿色之星认证是澳大利亚绿色建筑委员会针对建筑环境的可持续性评级系统。它用于对新建和现有建筑、新装修和新区开发进行评级。澳大利亚绿色建筑委员会通过负责任信用评分认可负责任产品, 通过认可的负责任产品可以为获得绿色之星评级的作出贡献。

我们已尽力准确地呈现产品颜色。然而, 由于印刷材料的性质, 实际产品的颜色可能略有不同。

请索取样品以查看实际产品颜色。

产品规格可能会受到实际生产公差的影响, 如有更改恕不另行通知。接缝的可见度可能因颜色和图案而异。不同生产批次间的少许色差实属正常, 整体安装规划应将其考虑在内。我们已尽最大努力准确地呈现产品颜色。但是, 由于印刷材质的原因, 实际产品颜色可能会略有不同。如需查看实际产品颜色, 请索取样品。产品质保以生产商提供的书面质保文件为准。本公司不做任何其它保证, 包括但不限于对特定用途的适用性、适用性的任何暗示性的担保。敬请联系您的销售代表, 获得书面质保文件。

www.interface.com

Australia

Interface Australia
local toll free: 1800 804 361

India

Interface India
tel: +91 76249 17934

South East Asia

Interface Asia
tel: +65 6478 1510

South Korea

Interface South Korea
tel: +82 2 555 1734

Japan

Interface Japan
tel: +81(0)3-6892-5513

Beijing

Interface China
tel: +86 10 6590 7810

Hong Kong

Interface China
tel: +852 2802 0838

Shanghai

Interface China
tel: +86 21 6340 3868