



# Crafted Connections Collection

---

Bound To Last  
Dual Effect  
Thread Lightly

---

**Interface**<sup>®</sup>



PRODUCT DUAL EFFECT COLOUR FOSSIL INSTALLED MONOLITHIC  
PRODUCT E616 COLOUR JUTE INSTALLED ASHLAR



## EN

### **Dial in neutral. Or dial it up.**

The loom. The shuttle. The weft and warp. Patient hands shaping threads into something timeless.

Crafted Connections honours the traditions of textile art—changing the way you look at neutrals and subtle accenting.

Thread Lightly™ captures weaving's sophistication. Bound to Last™ brings mid-century soul to bouclé's curled textures. Dual Effect™ unites batik style with geometric patterning for modern floors.

Designs that bring warmth, character, and a sense of the human touch—whether used on their own, or in artful combination.

## DE

### **Entscheiden Sie sich für neutrale Farben. Oder heben Sie diese hervor.**

Der Webstuhl. Das Weberschiffchen. Der Schuss- und Kettfaden. Unermüdliche Hände verwandeln Garn in etwas Zeitloses.

Crafted Connections würdigt die Traditionen der Textilkunst und verändert die Art und Weise, wie Sie neutrale Farben und dezente Akzente wahrnehmen.

Thread Lightly™ fängt die Raffinesse des Webens ein. Bound to Last™ verleiht Bouclé-Texturen den Charme des Mid-Century-Designs. Dual Effect™ vereint Batik-Stil mit geometrischen Mustern für eine moderne Bodengestaltung.

Designs, die Wärme, Charakter und eine persönliche Note vermitteln – ganz gleich, ob sie einzeln eingesetzt oder kunstvoll kombiniert werden.

## FR

### **Choisissez la sobriété. Ou osez l'intensité.**

Le métier à tisser. La navette. La trame et la chaîne. Des mains patientes qui tissent des fils pour créer l'intemporel.

Crafted Connections rend hommage aux traditions de l'art textile — une nouvelle façon de voir les tons neutres et les accents subtils.

Thread Lightly™ saisit toute la finesse du tissage. Bound to Last™ insuffle l'âme des années 50 aux textures bouclées. Dual Effect™ marie le style batik aux motifs géométriques pour des sols modernes.

Des motifs qui apportent chaleur, caractère et une touche humaine — seules ou combinées.



## NL

### **Kies voor neutraal. Of ga voor iets extra's.**

Het weefgetouw. De shuttle. De inslag en kromming. Geduldige handen vormen garen tot iets tijdloos.

Crafted Connections eert de tradities van textielkunst en verandert de manier waarop u naar neutrale kleuren en subtiele accenten kijkt.

Thread Lightly™ vangt de verfijning van weven. Bound to Last™ brengt de ziel van het midden van de vorige eeuw naar de gekrulde texturen van bouclé. Dual Effect™ verenigt de stijl van batik met geometrische patronen voor moderne vloeren.

Ontwerpen die warmte, karakter en een gevoel van menselijke touch geven, of ze nu op zichzelf of in een kunstzinnige combinatie worden gebruikt.

## ES

### **Elige la neutralidad. O sube la intensidad.**

El telar. La lanzadera. La trama y la urdimbre. Manos pacientes que transforman hilos en algo atemporal.

Crafted Connections rinde homenaje a las tradiciones del arte textil, transforma tu manera de ver los neutros y los acentos sutiles.

Thread Lightly™ captura la sofisticación del tejido artesanal. Bound to Last™ infunde el alma del diseño de mediados de siglo en las texturas rizadas del bouclé. Dual Effect™ fusiona el estilo batik con patrones geométricos para pavimentos modernos.

Diseños que aportan calidez, carácter y una sensación del toque humano, ya sea que se usen solos o en una ingeniosa combinación.



Bound To Last Colour Range



1921001 ASH



1921002 FOSSIL



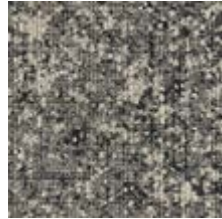
1921003 OAT



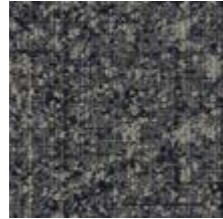
1921004 JETTY



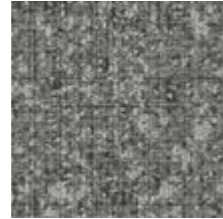
1921005 MICA



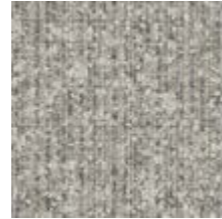
1921006 ONYX



1921007 NAVY



1921008 FLANNEL



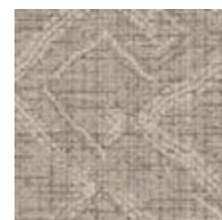
1921009 LINEN





PRODUCT DUAL EFFECT COLOUR MICA INSTALLED MONOLITHIC

## Dual Effect Colour Range



1922001 ASH



1922002 FOSSIL



1922003 OAT



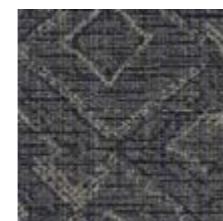
1922004 JETTY



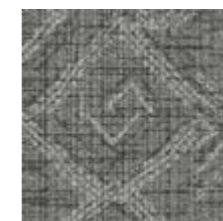
1922005 MICA



1922006 ONYX



1922007 NAVY



1922008 FLANNEL



1922009 LINEN

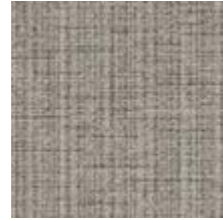
## Thread Lightly Colour Range



1920001 ASH



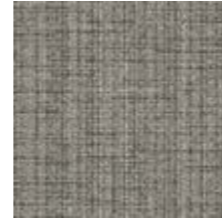
1920002 FOSSIL



1920003 OAT



1920004 JETTY



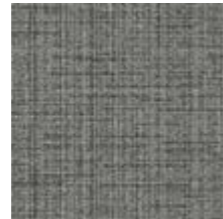
1920005 MICA



1920006 ONYX



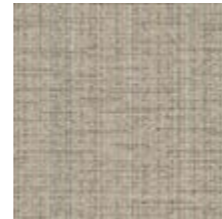
1920007 NAVY



1920008 FLANNEL



1920009 LINEN



1920010 ASH/SAGE



1920011 FOSSIL/TEAL



1920012 OAT/MOSS



1920013 JETTY/RUST



1920014 MICA/OCEAN



1920015 ONYX/TAN



1920016 NAVY/PINE



1920017 FLANNEL/OLIVE



1920018 LINEN/LILAC





**Carbon Footprint / m<sup>2</sup> (Cradle to Gate)\***

Bound To Last	2.71 kg CO <sub>2</sub>
Dual Effect	2.64 kg CO <sub>2</sub>
Thread Lightly	2.58 kg CO <sub>2</sub>

**Yarn Recycled Content**

Bound To Last Dual Effect Thread Lightly	100%
--	------

\* Please see [interface.com](http://interface.com) for the most up to date numbers from our EPD.

**Total Recycled and Bio-Based Content**

Bound To Last	91.9%
Dual Effect	91.8%
Thread Lightly	91.7%

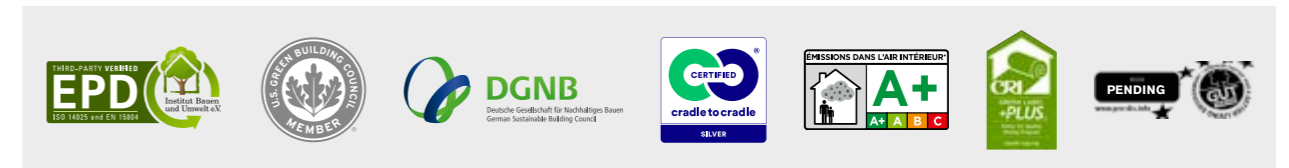
**Total Virgin Content (non recycled and non bio-based)**

Bound To Last	8.1%
Dual Effect	8.2%
Thread Lightly	8.3%

**Installation Waste**

Ashlar & Brick Installation	3-5%	Monolithic & Quarter Turn Installation	3-4%
-----------------------------	------	--	------

**Potential Green Building Contribution and Certifications**



For more information and to see contributions for each visit [interface.com](http://interface.com)



**Wear Classification**

Class 33 Heavy Contract

**Impact Sound Insulation  $\Delta L_w$  EN ISO 10140-3**

25<sub>dB</sub>

**Rating of Sound Absorption EN ISO 11654**

$\alpha_w$  0.20

\* Please see [interface.com](https://www.interface.com) for the most up to date numbers from our EPD.

**Standard Backing CQuest™ Bio**

CQUEST™ BIO  
Backing

**EN**

CQuest™Bio is non-vinyl, non-bitumen made with a bio-composite, containing bio-based and recycled fillers. These materials, when measured on a standalone basis are net carbon negative.

**DE**

CQuest™Bio ist eine PVC- und bitumenfreie Rückenkonstruktion, in der biobasierte und recycelte Füllstoffe verwendet werden. Einige der darin enthaltenen Materialien sind für sich betrachtet netto CO<sub>2</sub>-negativ und reduzieren unseren CO<sub>2</sub>-Fußabdruck maßgeblich.

**FR**

CQuest™Bio est notre nouvelle sous-couche pour dalles de moquette, sans PVC et sans bitume. Elle est fabriquée avec un bio-composite, mélange de matériaux bio-sourcés et recyclés au bilan carbone net négatif.

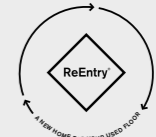
**NL**

CQuest™Bio is onze nieuwe vinylvrije, niet-bitumen tapijttegelbacking gemaakt van een bio-composiet met biobased en gerecyclede vulstoffen. Deze materialen, gemeten op een stand-alone basis, zijn netto CO<sub>2</sub>-negatief.

**ES**

CQuest™Bio no contiene vinilo ni bitumen. Está fabricado con compuestos bio y rellenos orgánicos y reciclados. Estos materiales son negativos en emisiones de carbono.

**ReEntry®**



**EN**

Interface promises to take back our customers used flooring product (carpet tile, LVT and Rubber) and create further value with them in the most sustainable way.

**DE**

Wir geben Ihnen das Versprechen, Ihre gebrauchten Interface-Bodenbeläge zurückzunehmen und damit einen Mehrwert auf nachhaltigste Art und Weise zu schaffen.

**FR**

Interface s'engage à reprendre les revêtements de sol usagés de ses clients et à leur donner une deuxième vie de la façon la plus éco-responsable possible.

**NL**

Interface belooft onze gebruikte vloerproducten van klanten terug te nemen en creëert daarmee meerwaarde in de meest duurzame manier.

**ES**

Interface se compromete a (moqueta modular, LVT y caucho) recuperar los pavimentos usados de nuestros clientes y crear valor a partir de ellos de la forma más sostenible.

## Technical Specifications

### Bound To Last

<b>Product Definition</b>	Tufted Patterned Structured Loop Pile
Konstruktio	Tuftgemusterte strukturierte Schlingenqualität
Description	Dalle de moquette à velours tufté bouclé structuré à motifs
Type	Getufte gedessineerde gestructureerde bouclé
Descripción	Moqueta modular tufting bucle estructurado con diseño
<b>Pile Material</b>	100% Recycled Solution Dyed Nylon
Polfasermateriaal	100% recyceltes Polyamid garngefärbt
Compositio	Polyamide 100% recyclé teint en masse
Poolmateriaal	100% Solution Dyed Gerecycled Polyamide
Composición Fibra	100% Poliamida reciclada tintada en masa

<b>Pile Yarn Weight</b> / Poleinsatzgewicht / Poids de fibre / Poolinzetgewicht / Peso Fibra	809 g/m <sup>2</sup> ± 5%
<b>Total Weight</b> / Gesamtgewicht / Poids total / Totaalgewicht / Peso Total	3976 g/m <sup>2</sup> ± 5%
<b>Pile Height</b> / Polschichtdicke / Hauteur de la fibre / Poolhoogte / Altura Fibra	3.9 mm +15% / - 10%
<b>Total Thickness</b> / Gesamtdicke / Epaisseur totale / Totale dikte / Espesor Total	7.5 mm ± 0.5 mm
<b>Gauge/Ends 10 cm</b> / Teilung x 10 cm / Jauge-Rangs par 10 cm / Rijen per 10 cm / Galga x10 cm	1/10 – 39.4
<b>Tufts per m<sup>2</sup></b> / Noppenzahl/m <sup>2</sup> / Densité du tuft par m <sup>2</sup> / Aantal noppen per m <sup>2</sup> / Puntadas m <sup>2</sup> /	217,009 ± 5%
<b>Backing Type</b> / Rückenkonstruktion / Sous-couche / Ruguivoering / Sopor	CQuest™Bio
<b>Wear Classification</b> / Beanspruchungsklasse / Classement d'usage et de confort / Gebruiksintensiteit / Clasificación al tráfico	Heavy Contract (EN 1307) Class 33 / LC2

<b>Radiant Panel</b> /Schwerentflammbarkeit / Classement feu / De Radiant Panel Test / Clasificación Al Fuego	(EN ISO 9239-1) Euroclass Bfl s1 (EN 13501-1)
<b>Dimensional Stability</b> / Stabilité dimensionnelle / Dimensionele stabiliteit / Estabilidad Dimensional	≤ 0.2% (EN 986)
<b>Impact Sound Insulation (ΔL<sub>w</sub>)</b> / Trittschallverbesserungsmaß / Réduction du bruit d'impact / Contactgeluid absorptie / Impacto Aislamiento Acústico	25 dB (EN ISO 10140-3)
<b>Rating of Sound Absorption</b> / Gewichteter Schallabsorptionskoeffizient/ Coefficient d'absorption acoustique / Waarde geluidsabsorptie / Clasificación de Absorción de Sonido	α <sub>w</sub> 0.20 (EN ISO 11654)
<b>Sound Absorption</b> / Schallabsorptionsgrad / Absorption acoustique / Geluidsabsorptie / Absorción de Sonido	

<b>125Hz</b>	<b>250Hz</b>	<b>500Hz</b>	<b>1000Hz</b>	<b>2000Hz</b>	<b>4000Hz</b>	(EN ISO 354)
0.02	0.03	0.08	0.18	0.33	0.40	α <sub>w</sub>

**Style** 1921 5m<sup>2</sup> - 20 tiles per box (50 x 50 cm ± 0.2%)

DOP: 1037/131676 EN 14041:2004 Notified Body - 0493 COC 0493 – CPR – 0181 For use as floor covering in buildings	DOP: 1037/131676 EN 14041:2004 Approved Body - 8515 COC 8515 – CPR – 0181 For use as floor covering in buildings	

--	--	--	--	--

### Dual Effect

<b>Product Definition</b>	Tufted Patterned Structured Loop Pile
Konstruktio	Tuftgemusterte strukturierte Schlingenqualität
Description	Dalle de moquette à velours tufté bouclé structuré à motifs
Type	Getufte gedessineerde gestructureerde bouclé
Descripción	Moqueta modular tufting bucle estructurado con diseño
<b>Pile Material</b>	100% Recycled Solution Dyed Nylon
Polfasermateriaal	100% recyceltes Polyamid garngefärbt
Compositio	Polyamide 100% recyclé teint en masse
Poolmateriaal	100% Solution Dyed Gerecycled Polyamide
Composición Fibra	100% Poliamida reciclada tintada en masa

<b>Pile Yarn Weight</b> / Poleinsatzgewicht / Poids de fibre / Poolinzetgewicht / Peso Fibra	774 g/m <sup>2</sup> ± 5%
<b>Total Weight</b> / Gesamtgewicht / Poids total / Totaalgewicht / Peso Total	3995 g/m <sup>2</sup> ± 5%
<b>Pile Height</b> / Polschichtdicke / Hauteur de la fibre / Poolhoogte / Altura Fibra	2.8 mm +15% / - 10%
<b>Total Thickness</b> / Gesamtdicke / Epaisseur totale / Totale dikte / Espesor Total	6.5 mm ± 0.5 mm
<b>Gauge/Ends 10 cm</b> / Teilung x 10 cm / Jauge-Rangs par 10 cm / Rijen per 10 cm / Galga x10 cm	1/10 – 39.4
<b>Tufts per m<sup>2</sup></b> / Noppenzahl/m <sup>2</sup> / Densité du tuft par m <sup>2</sup> / Aantal noppen per m <sup>2</sup> / Puntadas m <sup>2</sup> /	217,009 ± 5%
<b>Backing Type</b> / Rückenkonstruktion / Sous-couche / Ruguivoering / Sopor	CQuest™Bio
<b>Wear Classification</b> / Beanspruchungsklasse / Classement d'usage et de confort / Gebruiksintensiteit / Clasificación al tráfico	Heavy Contract (EN 1307) Class 33 / LC2

<b>Radiant Panel</b> /Schwerentflammbarkeit / Classement feu / De Radiant Panel Test / Clasificación Al Fuego	(EN ISO 9239-1) Euroclass Bfl s1 (EN 13501-1)
<b>Dimensional Stability</b> / Stabilité dimensionnelle / Dimensionele stabiliteit / Estabilidad Dimensional	≤ 0.2% (EN 986)
<b>Impact Sound Insulation (ΔL<sub>w</sub>)</b> / Trittschallverbesserungsmaß / Réduction du bruit d'impact / Contactgeluid absorptie / Impacto Aislamiento Acústico	25 dB (EN ISO 10140-3)
<b>Rating of Sound Absorption</b> / Gewichteter Schallabsorptionskoeffizient/ Coefficient d'absorption acoustique / Waarde geluidsabsorptie / Clasificación de Absorción de Sonido	α <sub>w</sub> 0.20 (EN ISO 11654)
<b>Sound Absorption</b> / Schallabsorptionsgrad / Absorption acoustique / Geluidsabsorptie / Absorción de Sonido	

<b>125Hz</b>	<b>250Hz</b>	<b>500Hz</b>	<b>1000Hz</b>	<b>2000Hz</b>	<b>4000Hz</b>	(EN ISO 354)
0.02	0.03	0.08	0.18	0.33	0.40	α <sub>w</sub>

**Style** 1922 5m<sup>2</sup> - 20 tiles per box (50 x 50 cm ± 0.2%)

DOP: 1037/131677 EN 14041:2004 Notified Body - 0493 COC 0493 – CPR – 0181 For use as floor covering in buildings	DOP: 1037/131676 EN 14041:2004 Approved Body - 8515 COC 8515 – CPR – 0181 For use as floor covering in buildings	

--	--	--	--	--

### Thread Lightly

<b>Product Definition</b>	Tufted Patterned Structured Loop Pile
Konstruktio	Tuftgemusterte strukturierte Schlingenqualität
Description	Dalle de moquette à velours tufté bouclé structuré à motifs
Type	Getufte gedessineerde gestructureerde bouclé
Descripción	Moqueta modular tufting bucle estructurado con diseño
<b>Pile Material</b>	100% Recycled Solution Dyed Nylon
Polfasermateriaal	100% recyceltes Polyamid garngefärbt
Compositio	Polyamide 100% recyclé teint en masse
Poolmateriaal	100% Solution Dyed Gerecycled Polyamide
Composición Fibra	100% Poliamida reciclada tintada en masa

<b>Pile Yarn Weight</b> / Poleinsatzgewicht / Poids de fibre / Poolinzetgewicht / Peso Fibra	748 g/m <sup>2</sup> ± 5%
<b>Total Weight</b> / Gesamtgewicht / Poids total / Totaalgewicht / Peso Total	3974 g/m <sup>2</sup> ± 5%
<b>Pile Height</b> / Polschichtdicke / Hauteur de la fibre / Poolhoogte / Altura Fibra	2.8 mm +15% / - 10%
<b>Total Thickness</b> / Gesamtdicke / Epaisseur totale / Totale dikte / Espesor Total	6.5 mm ± 0.5 mm
<b>Gauge/Ends 10 cm</b> / Teilung x 10 cm / Jauge-Rangs par 10 cm / Rijen per 10 cm / Galga x10 cm	1/10 – 39.4
<b>Tufts per m<sup>2</sup></b> / Noppenzahl/m <sup>2</sup> / Densité du tuft par m <sup>2</sup> / Aantal noppen per m <sup>2</sup> / Puntadas m <sup>2</sup> /	217,009 ± 5%
<b>Backing Type</b> / Rückenkonstruktion / Sous-couche / Ruguivoering / Sopor	CQuest™Bio
<b>Wear Classification</b> / Beanspruchungsklasse / Classement d'usage et de confort / Gebruiksintensiteit / Clasificación al tráfico	Heavy Contract (EN 1307) Class 33 / LC2

<b>Radiant Panel</b> /Schwerentflammbarkeit / Classement feu / De Radiant Panel Test / Clasificación Al Fuego	(EN ISO 9239-1) Euroclass Bfl s1 (EN 13501-1)
<b>Dimensional Stability</b> / Stabilité dimensionnelle / Dimensionele stabiliteit / Estabilidad Dimensional	≤ 0.2% (EN 986)
<b>Impact Sound Insulation (ΔL<sub>w</sub>)</b> / Trittschallverbesserungsmaß / Réduction du bruit d'impact / Contactgeluid absorptie / Impacto Aislamiento Acústico	25 dB (EN ISO 10140-3)
<b>Rating of Sound Absorption</b> / Gewichteter Schallabsorptionskoeffizient/ Coefficient d'absorption acoustique / Waarde geluidsabsorptie / Clasificación de Absorción de Sonido	α <sub>w</sub> 0.20 (EN ISO 11654)
<b>Sound Absorption</b> / Schallabsorptionsgrad / Absorption acoustique / Geluidsabsorptie / Absorción de Sonido	

<b>125Hz</b>	<b>250Hz</b>	<b>500Hz</b>	<b>1000Hz</b>	<b>2000Hz</b>	<b>4000Hz</b>	(EN ISO 354)
0.02	0.03	0.08	0.18	0.33	0.40	α <sub>w</sub>

**Style** 1920 5m<sup>2</sup> - 20 tiles per box (50 x 50 cm ± 0.2%)

DOP: 1037/131675 EN 14041:2004 Notified Body - 0493 COC 0493 – CPR – 0181 For use as floor covering in buildings	DOP: 1037/131675 EN 14041:2004 Approved Body - 8515 COC 8515 – CPR – 0181 For use as floor covering in buildings	

--	--	--	--	--

Product	Colour No	Colour Name	L Value*	Y Value*
<b>Bound to Last</b>	1921001	Ash	56.5	24.4
	1921002	Fossil	53.8	21.8
	1921003	Oat	51.3	19.5
	1921004	Jetty	47.7	16.6
	1921005	Mica	48.4	17.1
	1921006	Onyx	46.4	15.6
	1921007	Navy	32.9	7.5
	1921008	Flannel	44.5	14.2
	1921009	Linen	54.7	22.6

<b>Dual Effect</b>	1922001	Ash	59.0	27.0
	1922002	Fossil	54.9	22.8
	1922003	Oat	54.3	22.3
	1922004	Jetty	51.6	19.8
	1922005	Mica	47.9	16.7
	1922006	Onyx	47.0	16.0
	1922007	Navy	33.1	7.6
	1922008	Flannel	47.7	16.6
	1922009	Linen	53.6	21.6

<b>Thread Lightly</b>	1920001	Ash	55.8	23.7
	1920002	Fossil	49.8	18.2
	1920003	Oat	51.3	19.5
	1920004	Jetty	46.1	15.3
	1920005	Mica	45.3	14.8
	1920006	Onyx	42.5	12.8
	1920007	Navy	31.6	6.9
	1920008	Flannel	44.1	13.9
	1920009	Linen	54.0	22.0
	1920010	Ash/Sage	56.5	24.4
	1920011	Fossil/Teal	51.2	19.5
	1920012	Oat/Moss	50.7	19.0
	1920013	Jetty/Rust	44.4	14.1
	1920014	Mica/Ocean	44.3	14.1
	1920015	Onyx/Tan	42.0	12.5
	1920016	Navy/Pine	31.7	7.0
	1920017	Flannel/Olive	45.0	14.5
	1920018	Linen/Lilac	55.5	23.4

\* **Light Value:** L Value = L according to CIE L\*a\*b\* colour space, Y Value = Light Reflectance Value according to BS 8493

**Lichtreflexionswerte:** L-Wert = L gemäß CIE L\*a\*b\* Farbspektrum, Y-Wert = Lichtreflexionswert gemäß British Standard BS 8493

**Valeurs concernant la lumière:** Valeur L = L faisant référence à la méthode CIE L\*a\*b\* pour la couleur, Valeur Y = Valeurs de réflectance de la lumière selon le British Standard BS 8493

**Licht waarden:** L Waarde = L volgens CIE L\*a\*b\*kleurruimte, Y Waarde = Licht Reflectie Waarde volgens BS 8493

**Valores de Reflectancia de Luz:** Valor L = L según CIE L\*a\*b\* espacio de Colour, Valor Y = Valor de reflectancia de luz según el estándar británico BS 8493

**EN** Interface European Manufacturing BV reserves the right to change or modify specifications. Please see website for latest specifications. We have tried our very best to accurately represent product colours. However, due to the nature of printed materials, colour of actual products may vary slightly. Please request a sample to see actual product colour.

**DE** Interface European Manufacturing BV behält sich das Recht vor, Produktspezifikationen zu ändern oder entsprechend anzupassen. Die aktuellsten technischen Spezifikationen finden Sie auf unserer Website. Wir versuchen die Farben so naturgetreu wie möglich wiederzugeben. Farbabweichungen lassen sich jedoch nicht ausschließen. Bitte fordern Sie ein Muster an, um sich von der tatsächlichen Farbe zu überzeugen.

**FR** Interface European Manufacturing BV se réserve la possibilité de modifier les caractéristiques ci-dessus. Les caractéristiques techniques à jour sont consultables sur le site internet. Les couleurs présentées se rapprochent au maximum des Coloris réels. Toutefois, les procédés d'impression des matériaux peuvent entraîner une légère variation du Coloris. Merci de demander un échantillon pour constater la couleur des produits.

**NL** Interface European Manufacturing BV behoudt zich het recht voor de specificaties te allen tijde aan te passen. Zie de website voor de nieuwste specificaties. Wij hebben getracht de productkleuren zo goed mogelijk te reproduceren. De kleuren van geprint materiaal kunnen echter altijd enigszins afwijken. Vraag altijd stalenmateriaal aan om de daadwerkelijke kleur te beoordelen.

**ES** Interface European Manufacturing BV se reserva el derecho a modificar las especificaciones arriba referenciadas. Por favor, consulta nuestra web para ver las últimas especificaciones. Hemos intentado representar con la máxima precisión posible los Colores del producto. Sin embargo, debido a la naturaleza de los materiales impresos, el Color de los productos reales puede variar ligeramente. Por favor, solicita una muestra para ver el Colour real del producto.

## Europe, Middle East & Africa

AE	+971 44508175
AT	+43 1 8102839
BA	+387 33 522 534
BE	+32 2 475 27 27
BG	+359 2 808 303
BY	+375 17 226 75 14
CH	+41 44 913 68 00
CZ	+42 0 233 087 111
DE	+49 2151 3718 0
DK	+45 33 79 70 55
EE	+372 6518 313
ES	+34 932 418 750
EG	+(202) 3760 7818
FR	+33 1 58 10 20 20
GR	+30 211 2120820
HR	+385 14 62 30 63
HU	+36 1 349 6545
IE	+353 1 679 8466
IL	+972 97403034
IT	+39 02 890 93678
KZ	+7 701 391 88 13
LT	+370 37 337332
LV	+371 672 18 744
NL	+31 33 277 5555
ME	+381 11 414 92 00
MK	+389 2 323 01 89
NO	+47 23 12 01 70
PL	+48 22 862 48 40
PT	+351 217 122 740
RO	+40 21 317 12 40/42/43/44
RS	+381 11 414 92 00
SA	+966 554622263
SE	+468 241 230
SK	+421 911 104 073
SI	+386 8 205 4007
TR	+ 90 212 248 97 77
UA	+38(044)238 27 67
UK	+44 (0)800 3134465
ZA	+27 11 608 4270