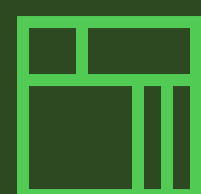
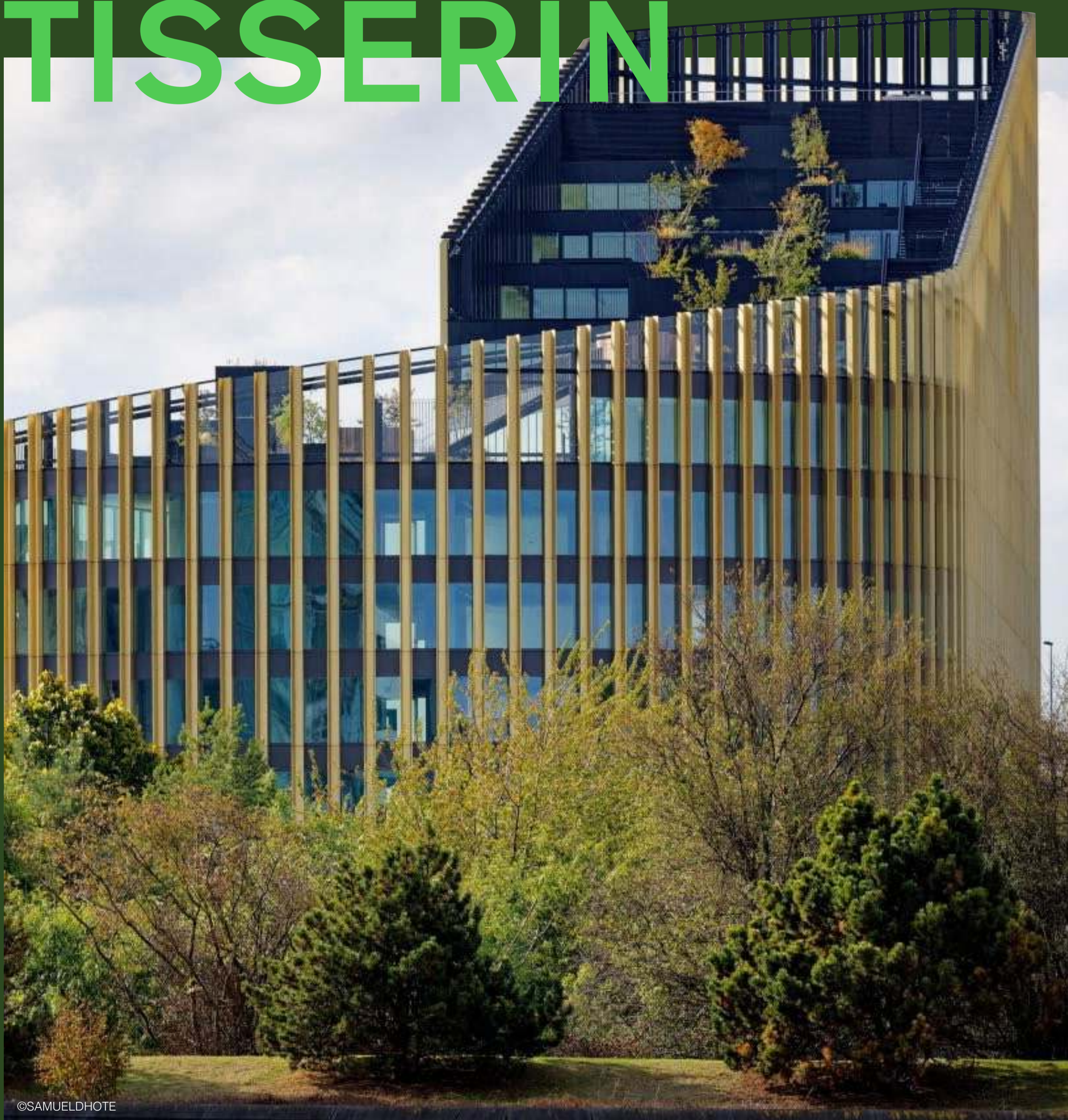


Interface®



# GROUPE TISSERIN



©SAMUELDHOTE

**Groupe Tisserin**  
Lille, France

MADE FOR MORE™



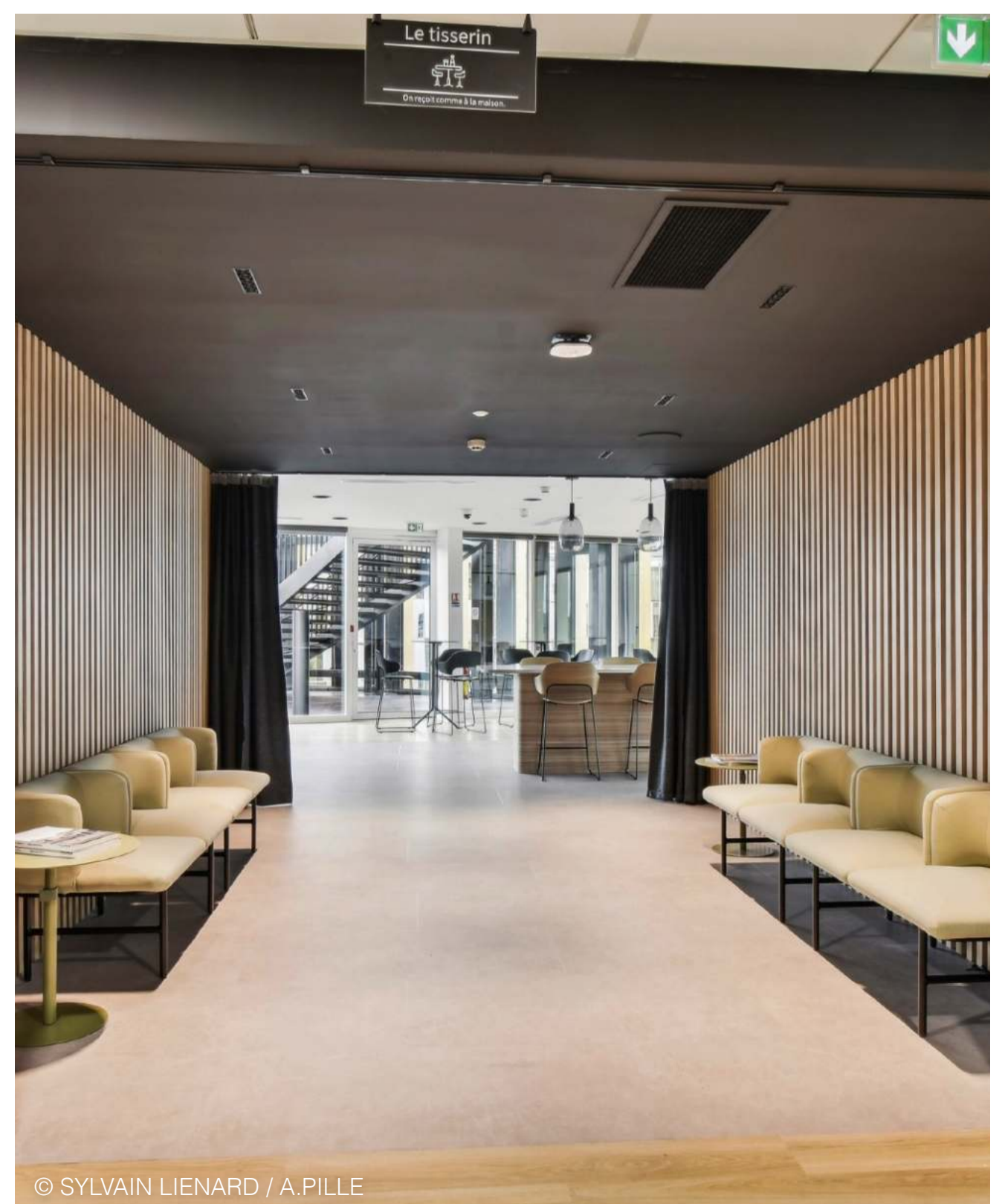
© SYLVAIN LIENARD / A.PILLE

## Groupe Tisserin De nouveaux espaces éco-responsables & innovants

Le Groupe Tisserin a récemment emménagé dans l'immeuble Shake à Lille, l'opportunité pour l'entreprise de repenser ses espaces de travail tout en s'engageant dans un aménagement vertueux et circulaire. En effet, Tisserin a mis l'accent sur l'utilisation de matériaux et de mobiliers bas carbone et réemployés dans la conception de ses nouveaux bureaux.

L'immeuble Shake, situé dans le quartier d'affaires Euralille et conçu par l'architecte Philippe Chiambaretta (PCA-Stream), accueille désormais le siège social du Groupe Tisserin. Pour aménager les 4 000 m<sup>2</sup> de bureaux et les 240 postes de travail, Tisserin a collaboré avec JLL et sa filiale Tétris, chargées de créer un environnement harmonieux et durable, en accord avec les valeurs de l'entreprise.

S'inspirant de l'oiseau tisserin, réputé pour ses talents de bâtisseur, Tétris a su développer un concept d'aménagement basé sur trois thématiques : le développement des usages et des fonctionnalités, l'expérience utilisateur, et l'immersion dans une ambiance naturelle.



© SYLVAIN LIENARD / A.PILLE

## Apporter du ré-emploi dans du neuf.

L'aménagement biophilique a été privilégié, intégrant des éléments comme une peinture verte olive, des meubles en bois, des sols Interface bioinspirés, et la végétation omniprésente pour renforcer le lien avec la nature. Les matériaux choisis, tels que le bois, les fibres végétales et les matières minérales, visent à créer une atmosphère apaisante et reconnectée à la nature.

L'aménagement des espaces de travail a été conçu pour anticiper les évolutions futures des effectifs et des méthodes de travail. Les bureaux semi-ouverts, à taille humaine, favorisent le confort et la collaboration, offrant de multiples zones de rencontre pour encourager l'émulation collective.

Le choix des matériaux et du mobilier reflète une démarche d'économie circulaire et d'upcycling. Tétris a intégré du réemploi dans le neuf, permettant une économie estimée à environ 76 tonnes de CO<sub>2</sub>. Plus de 2 000 m<sup>2</sup> de moquette ont été réemployés grâce à un partenariat avec Textifloor, réduisant les émissions de CO<sub>2</sub> liées au transport.

De plus, 95 % du sol existant avant les travaux a été

réemployé dans le village des athlètes de Saint-Denis, économisant 27 tonnes de nouvelles matières de revêtement de sol.



*Au-delà des critères environnementaux, l'équipe a cherché à valoriser l'impact sociétal du projet en sélectionnant des partenaires responsables. Le choix du partenaire local en charge de réaliser certains éléments de mobilier s'est porté sur un atelier de menuiserie, situé dans la région, favorisant l'emploi d'apprentis menuisiers en réinsertion sociale*

**Amandine Chizelle, directrice générale Belux et directrice régionale Nord France Tétris**

En somme, le projet d'aménagement du Groupe Tisserin dans l'immeuble Shake met en lumière une approche innovante et durable de l'aménagement des sols, contribuant à un environnement de travail éco-responsable et harmonieux.



© SYLVAIN LIENARD / A.PILLE

La principale problématique du groupe a été de regrouper l'ensemble de ses équipes sur un même site, profiter de ce regroupement pour incarner les valeurs du groupe et illustrer le savoir-faire de l'entreprise en créant un environnement de travail agréable. Tétris a ainsi passé du temps à comprendre les différents métiers pour créer des lieux adaptés aux missions de chacun.

Depuis 2022, le groupe Tisserin est devenu une entreprise à mission avec une raison d'être « ensemble, bâtissons une cité plus harmonieuse, plus équitable et plus durable ». Des valeurs qui se dégagent naturellement dans ces nouveaux espaces lillois grâce aux matériaux, aux couleurs et à l'aménagement éco-responsable.



© SYLVAIN LIENARD / A.PILLE

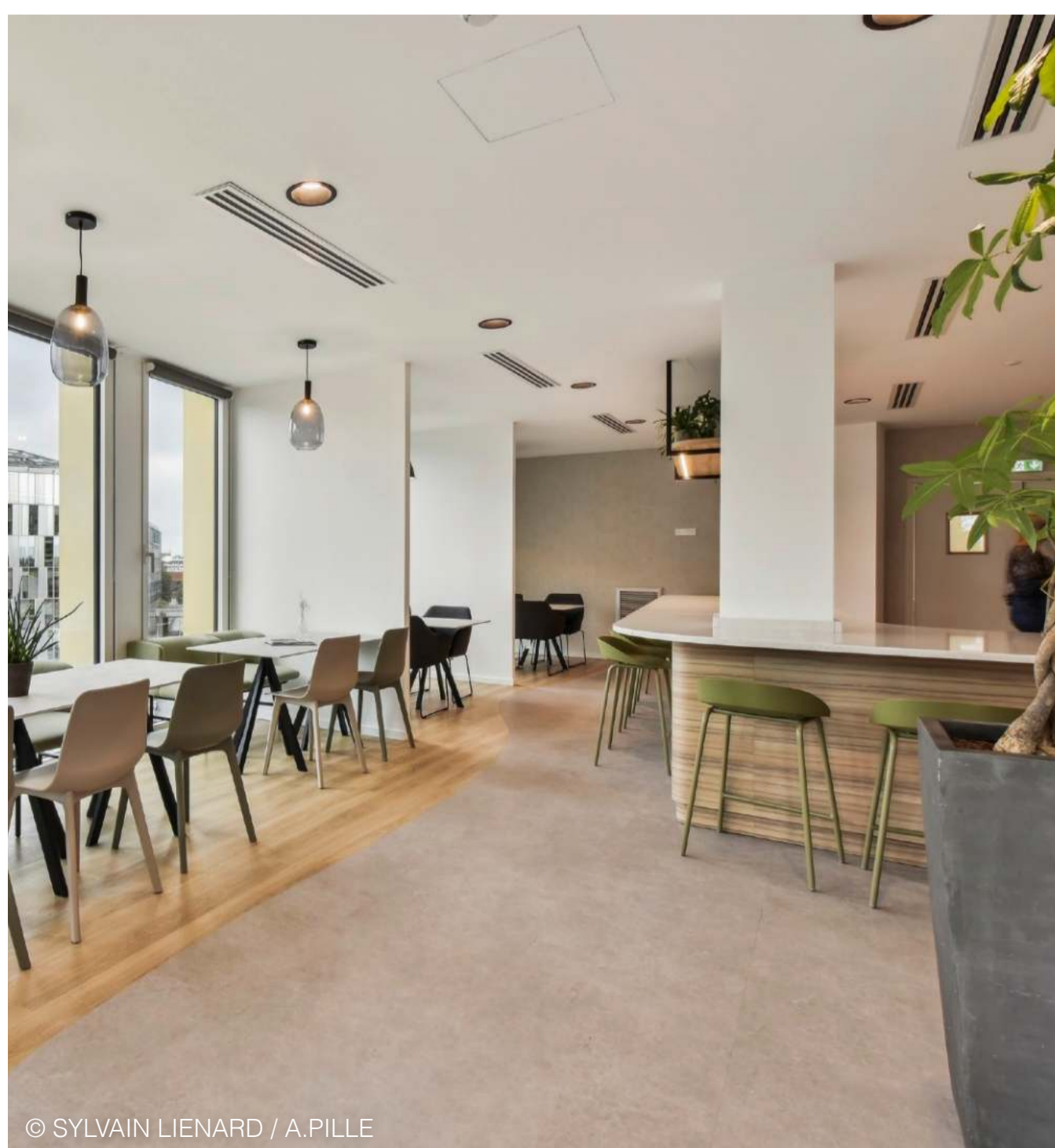
## Pourquoi choisir Interface selon nos partenaires.

**Avantage 1** – Disponibles dans plusieurs formats et styles complémentaires, les dalles de moquette Interface permettent un design varié avec un grand stock de produits en réemploi chez nos partenaires.

**Avantage 2** – Les dalles de moquette avec leur surface souple absorbent intrinsèquement le bruit et permettent de réduire les nuisances sonores dans les espaces.

**Avantage 3** – Les dalles de moquette Interface sont conçues pour durer dans le temps avec une garantie de fabricant de 15 années.

**Avantage 4** – Avec leurs matériaux recyclés et biosourcés, nos revêtements de sol présentent une faible empreinte carbone (voire un bilan carbone négatif). Ils minimisent aussi les déchets lors de l'installation et peuvent être installés sans colle avec TacTiles pour faciliter la dépose et maximiser le taux de réemploi.



© SYLVAIN LIENARD / A.PILLE